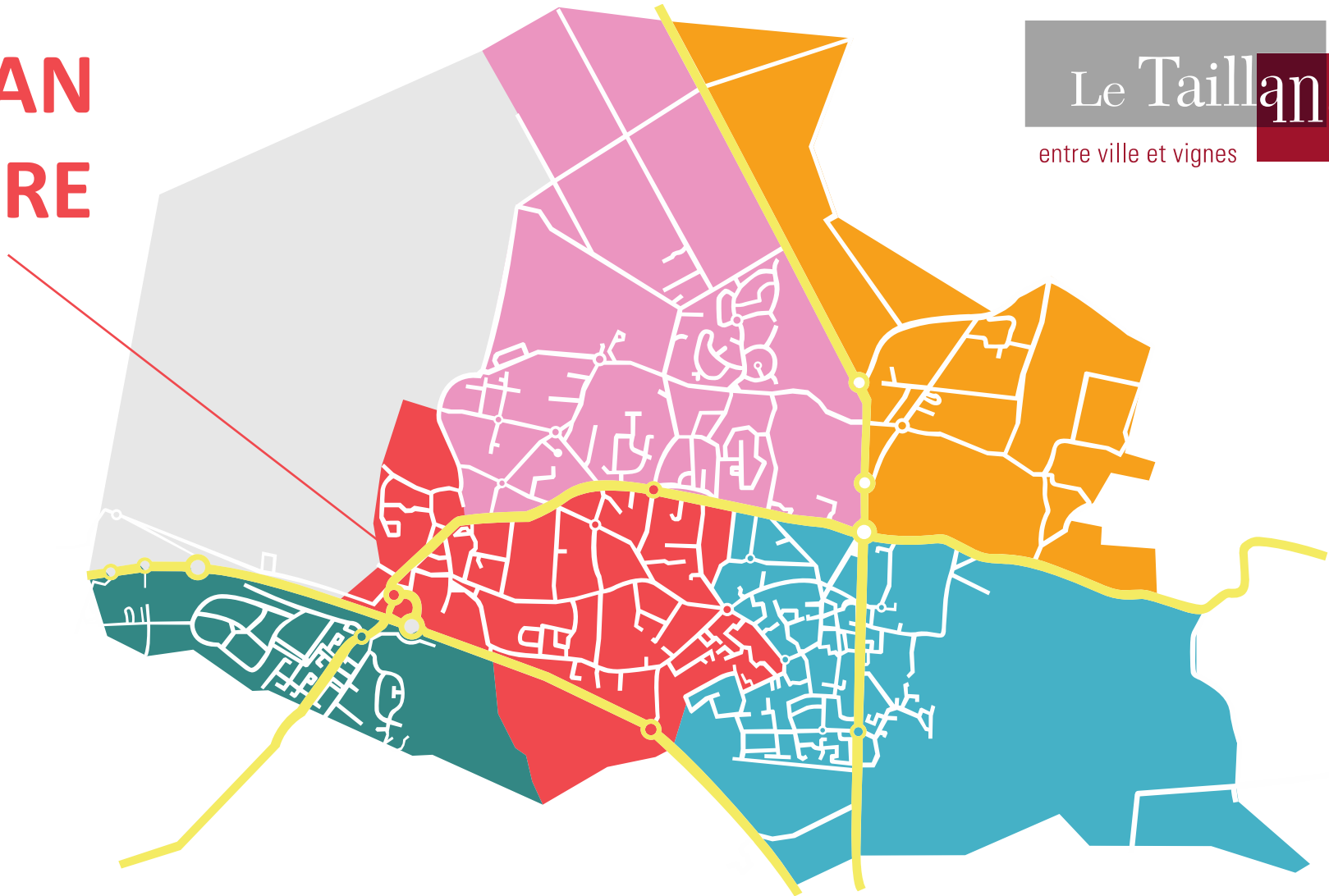


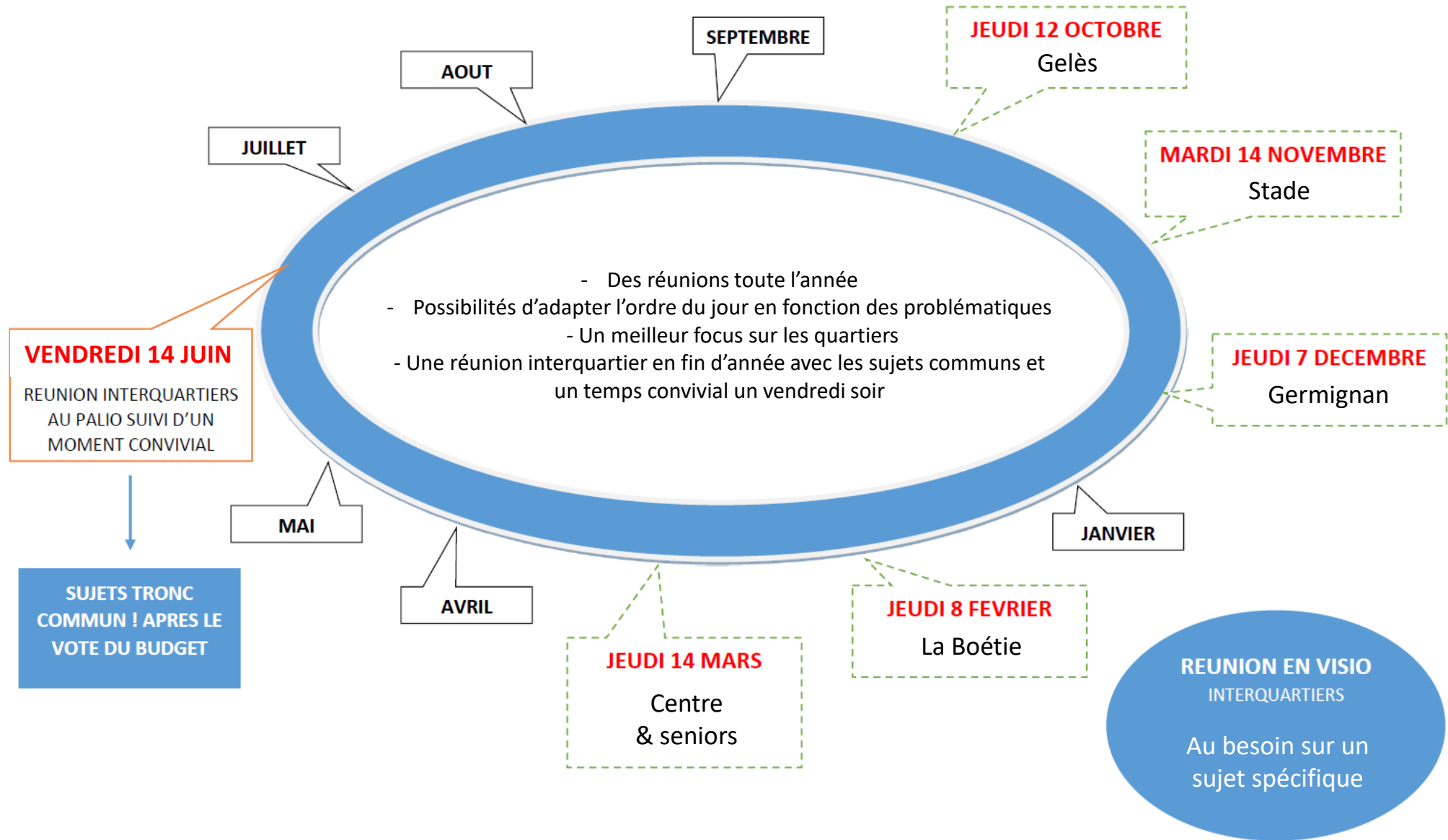
RÉUNIONS PUBLIQUES DE QUARTIER

GERMIGNAN
7 DÉCEMBRE
2023

Le Taillan
entre ville et vignes



PROPOSITION D'UNE NOUVELLE ORGANISATION DES REUNIONS PUBLIQUES DE QUARTIERS ANNEES 2023/2024



PARLONS D'ABORD DU QUARTIER !

- CONSTRUCTION DU COLLÈGE
- RÉNOVATION DE L'ÉCOLE POMETAN
- TRAVAUX DE VOIRIE (PLANTE DU BOIS DES ORMES, CHAI, GRAVES...)
- ÉVOLUTION URBAINE DU QUARTIER
- NOUVELLE LIGNE 81

PUIS DE TOUT AUTRE SUJET QUI VOUS INTÉRESSE !

- GRÊLE / POINT D'ÉTAPE
- HAUSSE D'IMPÔT
- SERVICE TITRES D'IDENTITÉS
- FORÊT ET LUTTE INCENDIES
- MOBILITÉS : DÉVIATION, ROUTE DE LACANAU, BUS, TRAM, ZFE ET FREEFLOATING
- RÉNOVATION TERRAIN DE FOOT
- 100% LED ET PHOTOVOLTAÏQUE
- SÉCURITÉ : BILAN ET NOUVEAU POSTE DE POLICE
- CONCERTATION PROJET CENTRE-VILLE
- CULTURE

**PARLONS D'ABORD DU
QUARTIER !**

LE COLLÈGE ET SES ÉQUIPEMENTS

Architecte retenu : MOG ARCHITECTURE

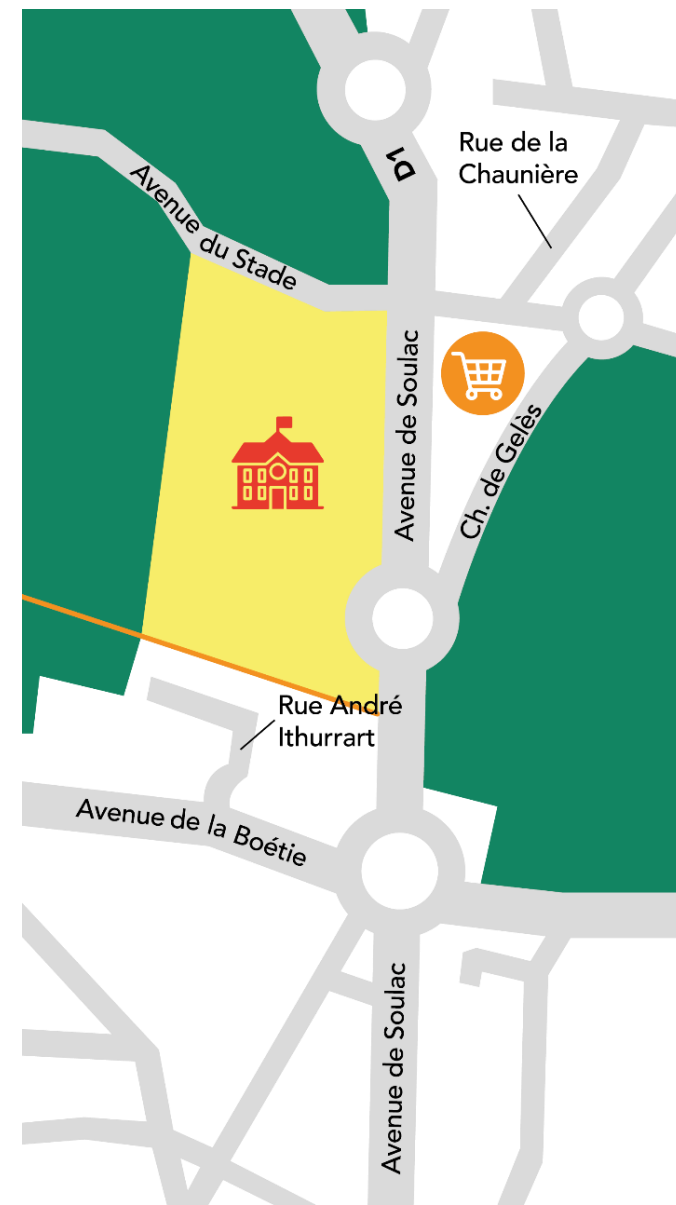
Ouverture Septembre 2026

Collège de 700 -> 800 élèves

Idéalement situé au cœur de la ville

Transports en commun et voie verte

Pas de changement de carte scolaire avant
ouverture



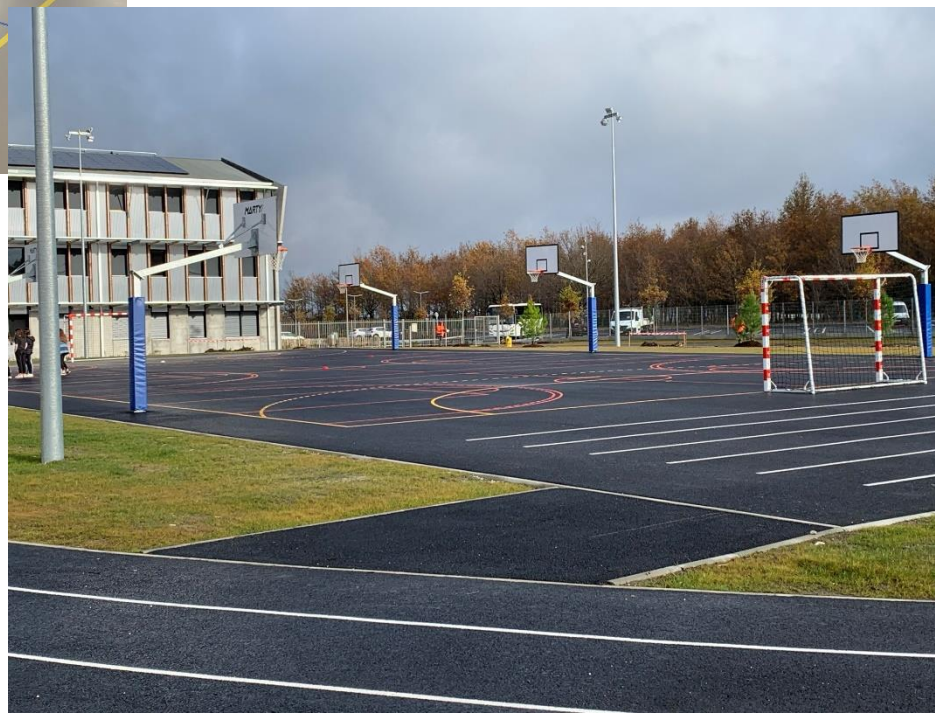
Dépôt du PC janvier 2024

Des équipements complémentaires

Gymnase, plateau sportif extérieur, pistes
d'athlétisme et sautoir...

Salles mutualisées (ex. musique)

Salles associatives et de stockage



Collège du Taillan-Médoc



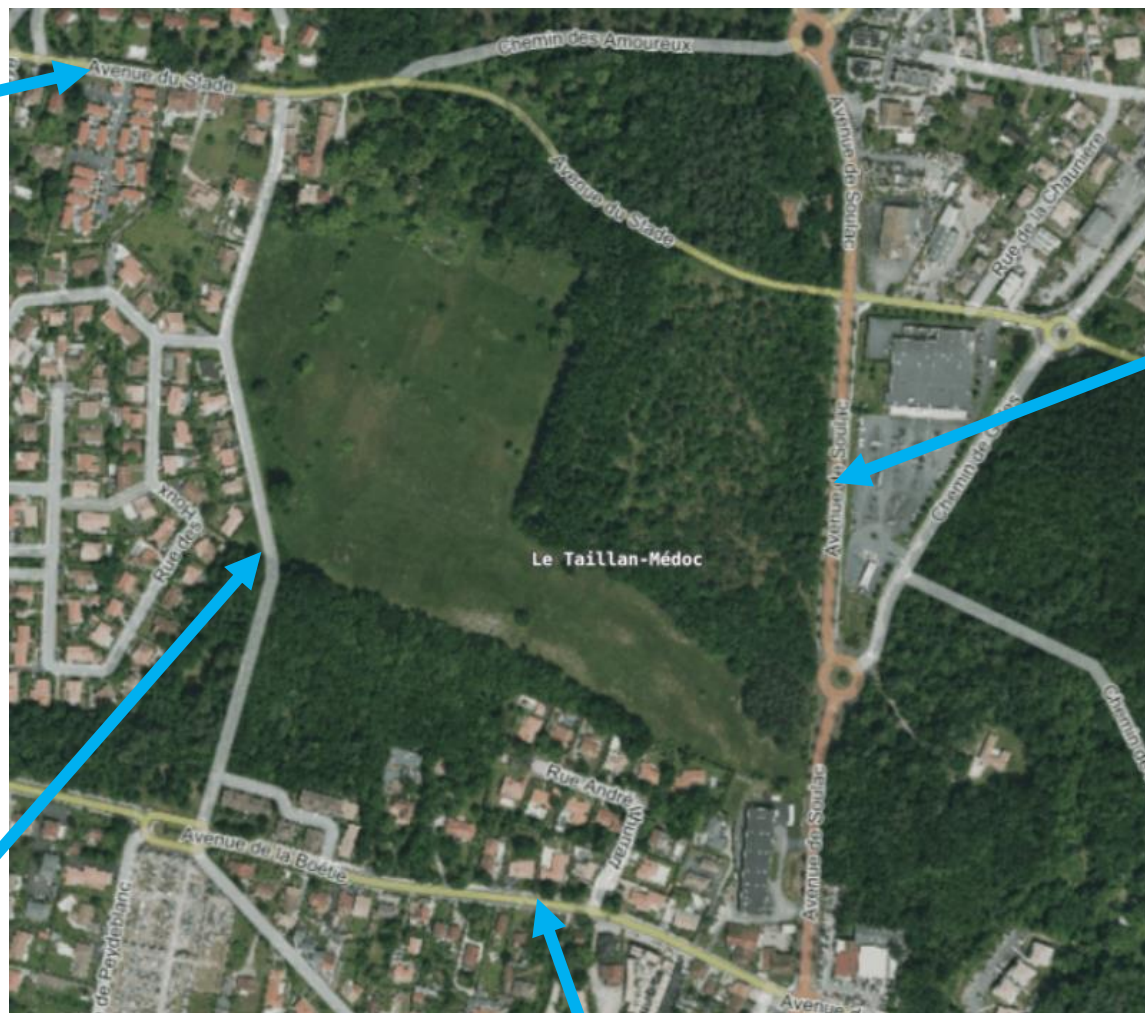
Le Taillan-Médoc
la ville et vignes

Gironde
LE DÉPARTEMENT

Travaux d'aménagement et voirie / Abords du collège

Etude sécurisation piétons/vélos
Av du stade entre Petit Hontane et
le Palio

Diagnostic pour implantation d'une
CVCB



Réaménagement av.
Soulac au droit du
collège pour
sécurisation
(plateaux),
apaisement
circulation et
stationnements
complémentaires
Livraison été 2026

Réaménagement ch. Du Petit
Hontane
Apaisement circulation et voie
verte pour sécurisation piétons/
vélos

Livraison été 2026

Etudes réaménagement av. La Boétie entre cimetière et rond-point.
Aménagement voie verte / sécurisation vélos / piétons

RÉNOVATION TOITURE POMETAN ET AMÉLIORATION THERMIQUE DU BATIMENT

multiples dégradations suite à la grêle

Projet de rénovation et d'amélioration thermique

- Audit Energétique en mai/juin 2023
- Etudes et travaux (toiture, isolation, ventilation chaufferie...) prévus d'avril 2023 à juin 2024
- Relocalisation des classes dans le nouveau groupe scolaire A Conti pendant l'année scolaire 23/24



Chemin du Chai / Phase 3

Entre Bussagnet et le rond-point de la Liberté

Enfouissements réseaux aériens : réalisé

Eau potable : réalisé

Travaux voirie : en cours -
achèvement juillet 2024

-> Coût total 1,4 M€



Chemin des Graves

Echelle : 1/100

PROFIL A/A
Profil projeté

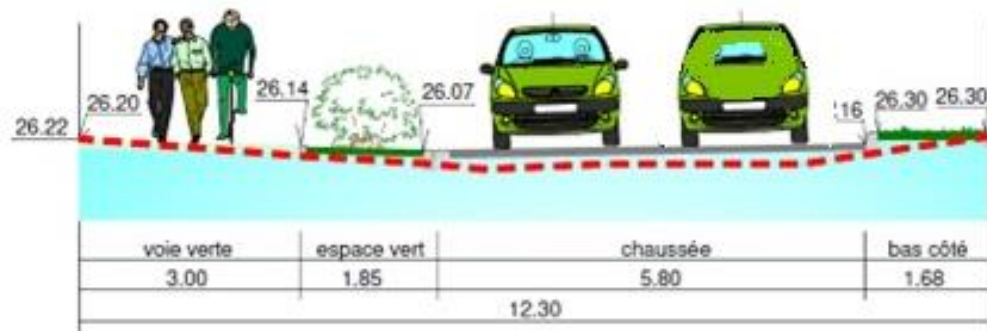


Image de synthèse de l'aménagement projeté en approche du carrefour avec le chemin Cante Cric

✓ Portion PAE (entre chemin du Chai et avenue de Germignan) :

Travaux courant 2024 (assainissement à partir du 8 janvier) et 2025 (aménagement de voirie)

✓ Portion hors PAE (entre avenue de Germignan et avenue de la Boétie)

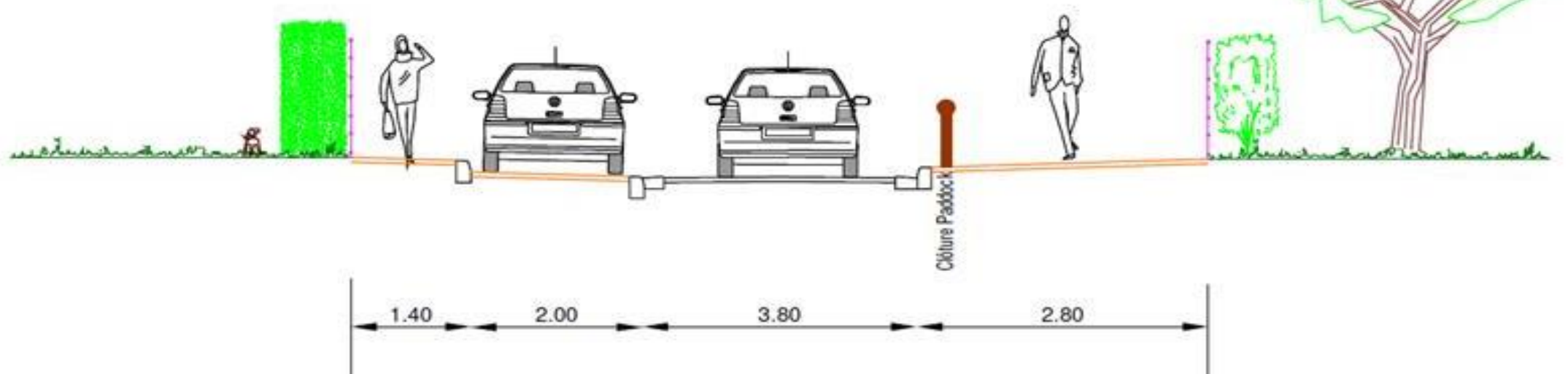
Travaux 2026/2027. Concertation en cours sur l'aménagement de la voirie, la largeur de voie, le stationnement et le passage éventuel de navettes.

Chemin de la Plante du Bois des Ormes



- Assainissement : en cours
- Travaux voirie : printemps 2024.
- Fin des travaux été 2024.

-> Coût total : 820 000 €



Évolution urbaine du quartier

Le Tertre – Projet LP Promotion - Aquitanis

70 logements
PC délivré



Évolution urbaine du quartier

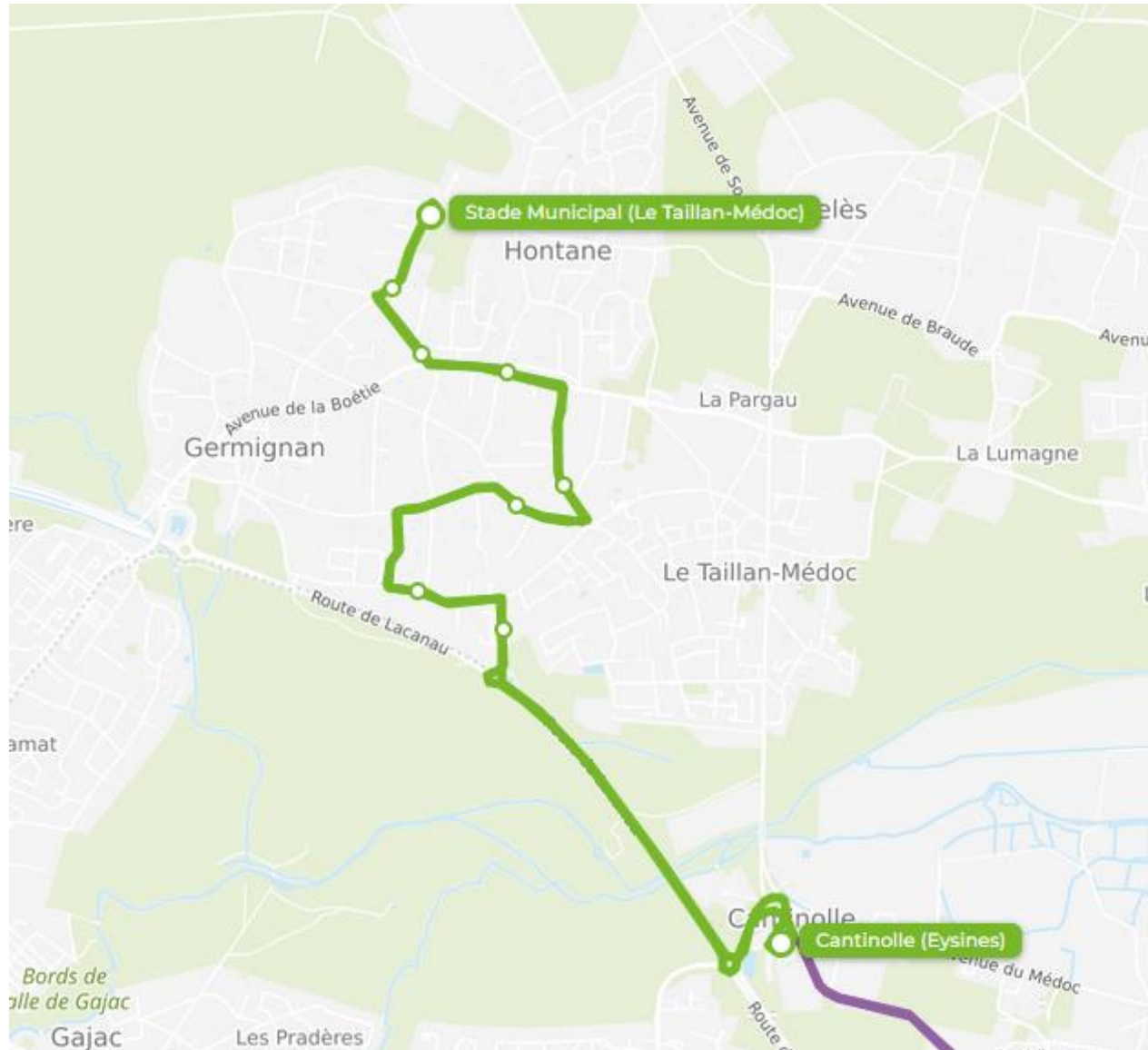
Maou-ha – Projet Nexity - LP Promotion

98 logements
PC délivré



Nouvelle Ligne 81

Cantinolle -> Bussaguet -> Sabaton ->
Germignan -> Bois des Ormes -> Stade



81

Direction :
LE TAILLAN Stade Municipal



- Cantinolle (Eysines)
- Bussaguet (Le Taillan-Médoc)
- Chai (Le Taillan-Médoc)
- Vignes (Le Taillan-Médoc)
- Condorcet (Le Taillan-Médoc)
- Agrières (Le Taillan-Médoc)
- Allée de Curé (Le Taillan-Médoc)
- Terre Rouge (Le Taillan-Médoc)
- Stade Municipal (Le Taillan-Médoc)

Fréquences

	JO	SAM	DIM	Amplitude
81	20'	40'	-	7h-19h

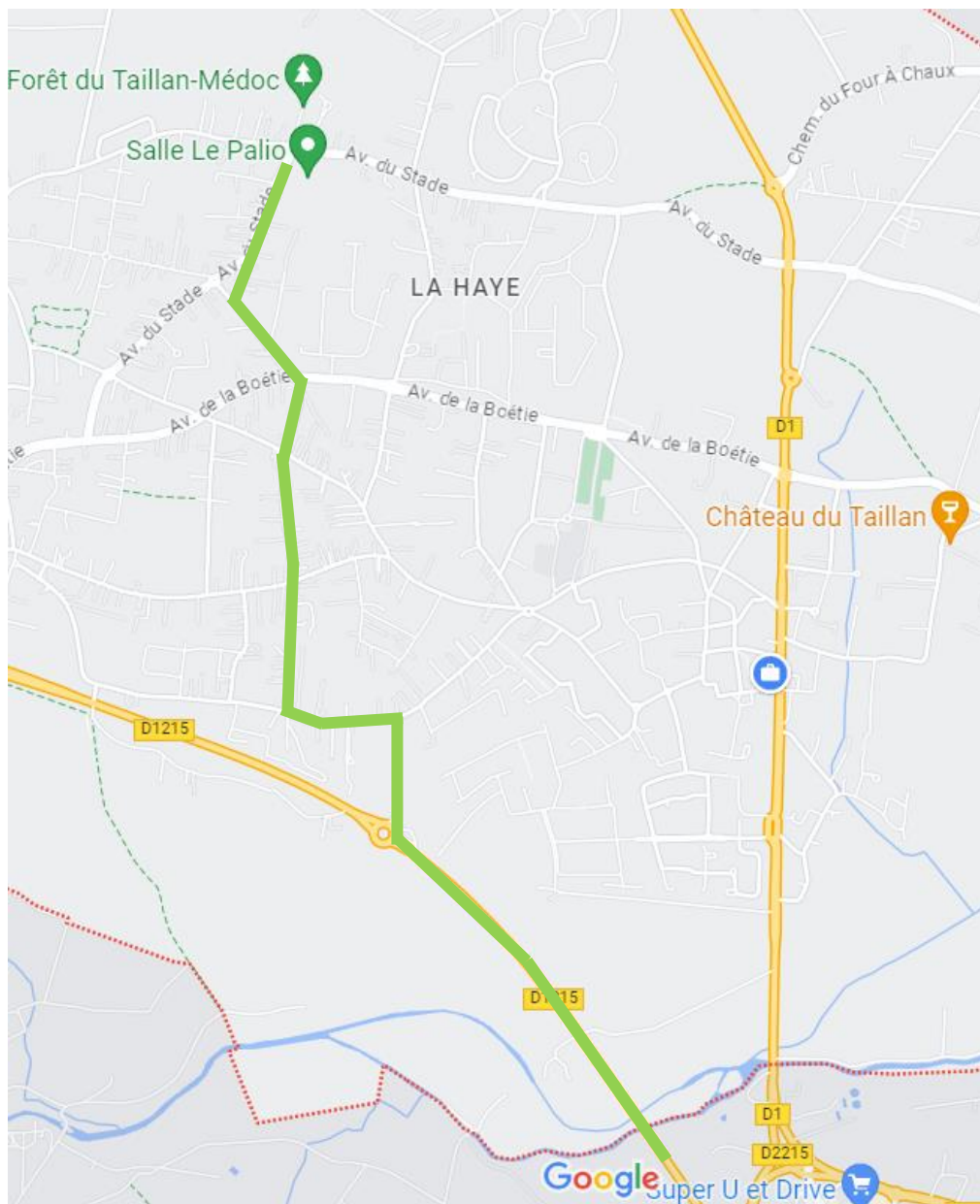


Fin des travaux du chemin du chai entre Bussaguet et Liberté.

Nouveau tracé : Cantinolle -> Bussaguet -> Chai -> Bois des Ormes -> Stade

La ligne 81 ne passera plus par Sabaton et Germignan

Le tracé reste sur Bois des Ormes (pas d'alternative possible)



Fin des travaux du chemin des Graves

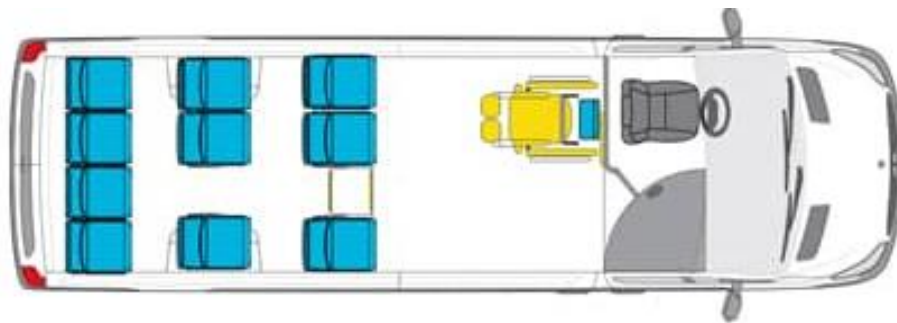
Nouveau tracé Cantinolle -> Bussaguet -> Chai -> Graves -> Stade

La ligne 81 ne passera plus par le chemin du Bois des Ormes

Des nouveaux véhicules sur la ligne 81



2m (au lieu de 2,5m)



7m (au lieu de 11m)

Petites navettes 23 places
Plus confortables, plus compactes,
moins bruyantes
(actuellement 1 navette en réparation, remise en
service mi-janvier)



BUS EXPRESS L AÉROPARC

Nouveauté négociée dans le cadre de la nouvelle DSP

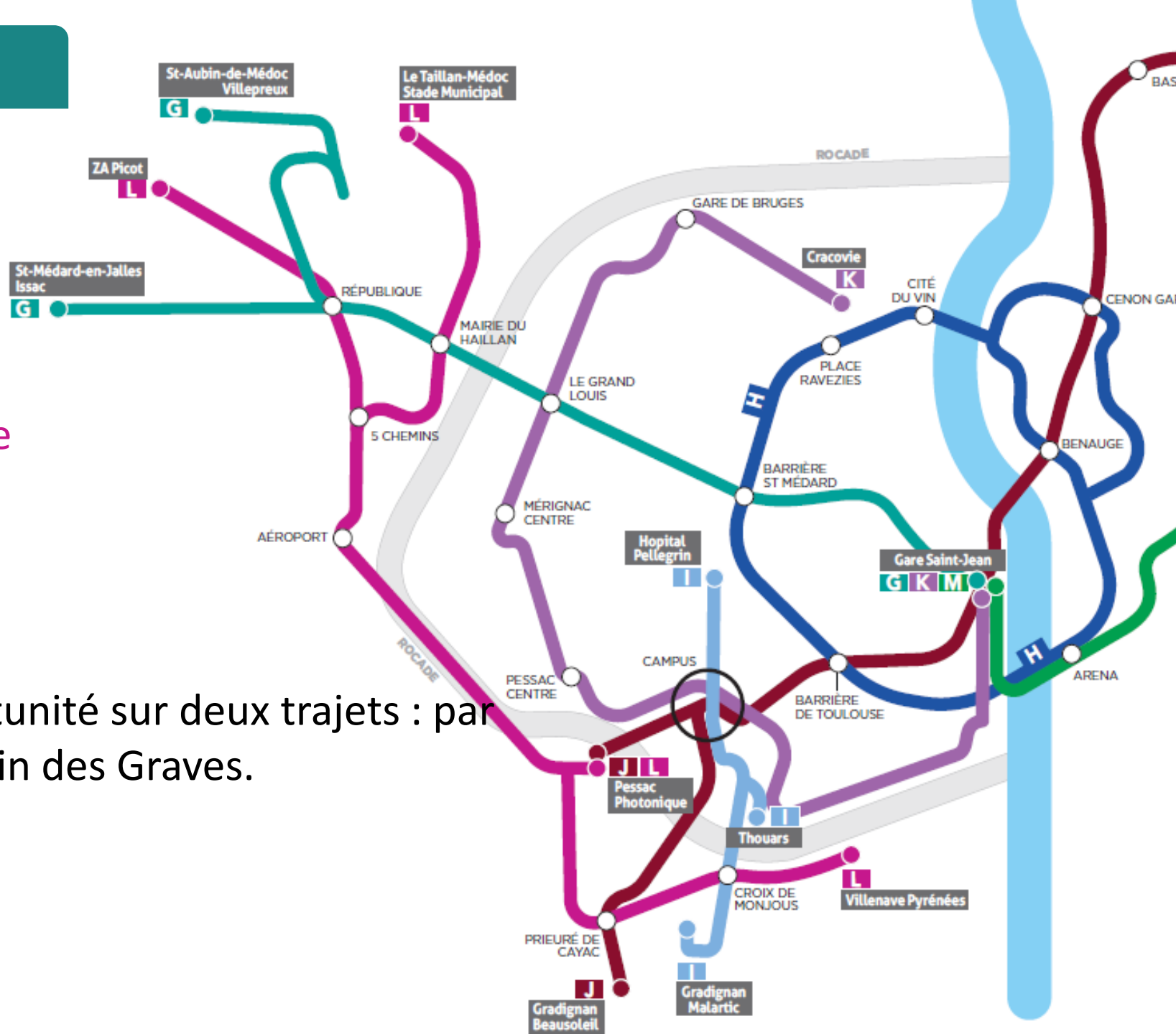
Le Taillan (Stade) -> Mérignac
-> Pessac -> Gradignan -> Villenave

Fréquence régulière 15'
100% électrique à terme

Études de fréquentation et opportunité sur deux trajets : par l'avenue de Soulac ou par le chemin des Graves.

Avenue de Soulac retenue

Mise en service : 2027



CULTURE

Saison culturelle

M. ET MME POISEAU [THÉÂTRE GESTUEL]

SAMEDI 9 DÉCEMBRE - 17H30

Dans ce spectacle de théâtre gestuel, Monsieur et Madame Poiseau sont deux vieux comme on en rêve, qui se connaissent par cœur et s'amuse à bouleverser leurs habitudes.

Sa femme, lui-même et vous, n'êtes pas au bout de vos surprises : humour burlesque, bande sixties vont ponctuer ce goûter d'anniversaire qui va se révéler hors du commun.

Gratuit sur réservation - à partir de 6 ans - Polca



POURQUOI LES POULES PRÉFÈRENT ÊTRE ÉLEVÉES EN BATTERIE? [THÉÂTRE]

VENDREDI 26 JANVIER – 20H



Le professeur Coutant, directeur de l'école d'agriculture ambulante, aborde les questions des droits de la poule et des conditions de vie de œuf.

Cette pseudo conférence investit le champ de l'absurde pour refléter par un regard aigu et décalé des problématiques très actuelles. Discours d'une drôlerie sans faille, une joyeuse métaphore de la condition humaine !

Gratuit sur réservation – A partir de 12 ans - Polca

**ÉCHANGES LIBRES
AUTRES SUJETS**

MERCI POUR VOTRE
PARTICIPATION !

Le Taillan médoc

entre ville et vignes