

RÉUNION PUBLIQUE DE QUARTIER

20 NOVEMBRE 2019



INVITATION

MON

QUARTIER

CENTRE

GRANDS PROJETS



PROJETS FINALISÉS

Bourg Germignan / Inauguré le 15 juin 2019



Pôle Senior / Ouverture Déc. 2019



ZAE / Inaugurée le 20 sept.



Pometan / Inauguré le 8 nov. 16h



PROJETS EN COURS

La Boétie
Livraison sept. 2020



Vidéo-Protection
Mise en service déc. 2019



Rénovation de l'Eglise
Fin des travaux janv. 2020



Extension Plan Piscine
janv. 2020



Nouveau CCAS - PM Livraison
janv. 2020



4^{ème} GROUPE SCOLAIRE



4^{ème} GROUPE SCOLAIRE – Détails du projet

- **Un nouveau groupe scolaire** pour anticiper l'évolution démographique de 2022 à 2030.
- Sur la parcelle actuelle du Pôle Aménagement du Territoire, **chemin de Gelès**.
- Un bâtiment **innovant** par des techniques de construction **éco-responsables** poussées et performantes.



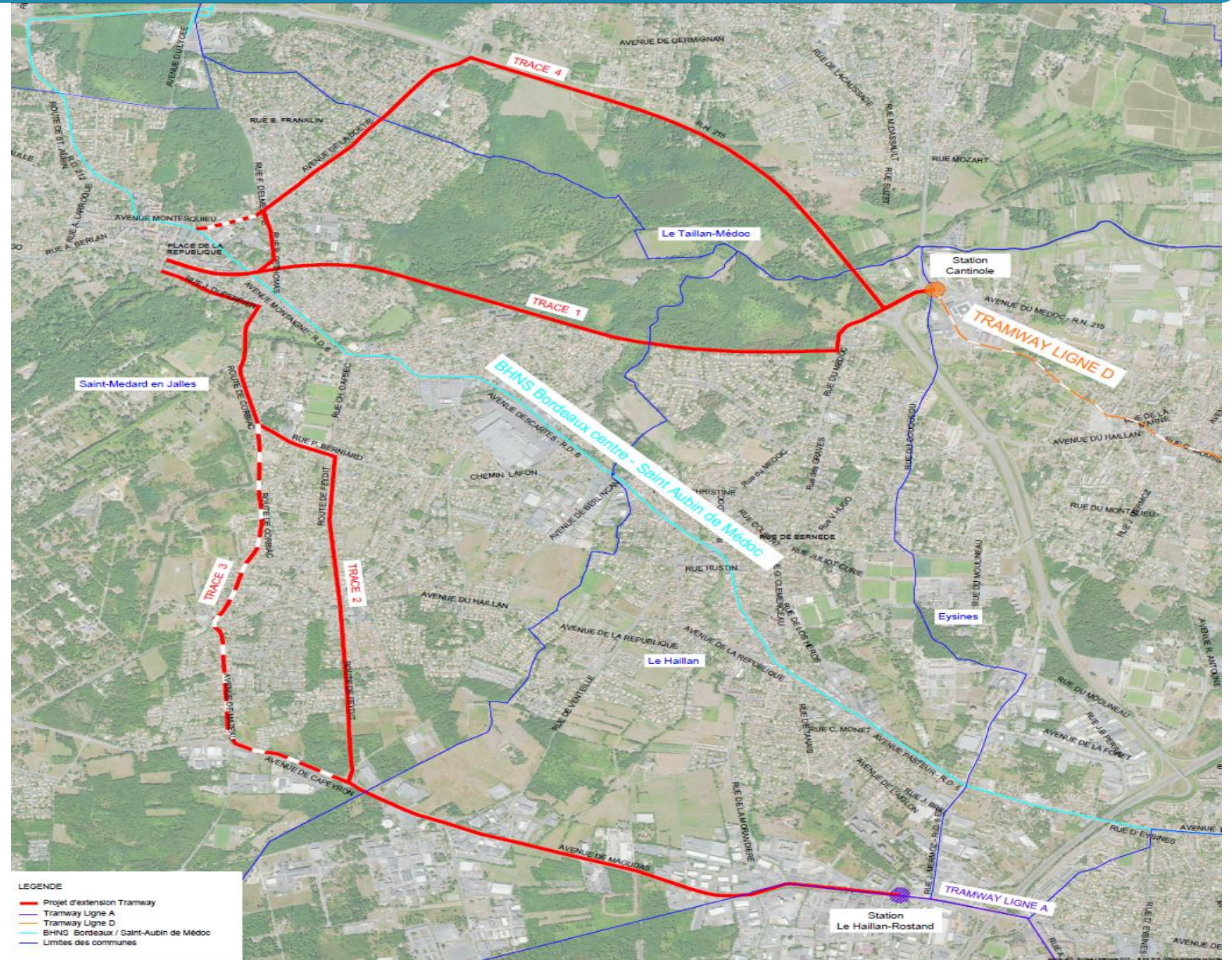
- **2700m²** pour 8 classes élémentaires et 5 classes maternelles à terme.
- **Des espaces mutualisés** pour répondre aux besoins du tissu associatif.
- **Une ouverture en 2022** après 20 mois de travaux.
- **7 750 000€** pour le coût total de l'opération (Subventions prévues de l'Etat et de Bordeaux Métropole)

TRAMWAY



TRAMWAY – Rappel de la concertation

- 3 tracés initiaux / Un 4^{ème} ajouté pour prendre en compte le Taillan
- Un seul possible sur le Taillan, par la RD 1215
- Opposition du Haillan sur tracé 1
- Tracé d'intérêt général retenu



TRAMWAY – Rappel de la concertation

7 réunions publiques en 2017

- Le 10 février 2017 à Saint-Médard-en-Jalles
- Le 13 février 2017 au Taillan-Médoc
- Le 14 février 2017 au Haillan
- Le 22 septembre 2017 à Saint-Médard-en-Jalles
- Le 3 octobre 2017 au Taillan-Médoc
- Le 13 octobre 2017 au Haillan
- Le 11 décembre 2017 à Saint-Médard-en-Jalles.

2 500 personnes ont assisté aux réunions publiques
1 484 avis écrits / 16 contributions collectives

Très forte participation du public = réel intérêt porté au projet.

Très grande majorité des avis favorable au projet d'extension du tramway vers Saint-Médard-en-Jalles.

Une majorité d'avis en faveur de l'extension de la ligne D plutôt que de la ligne A.

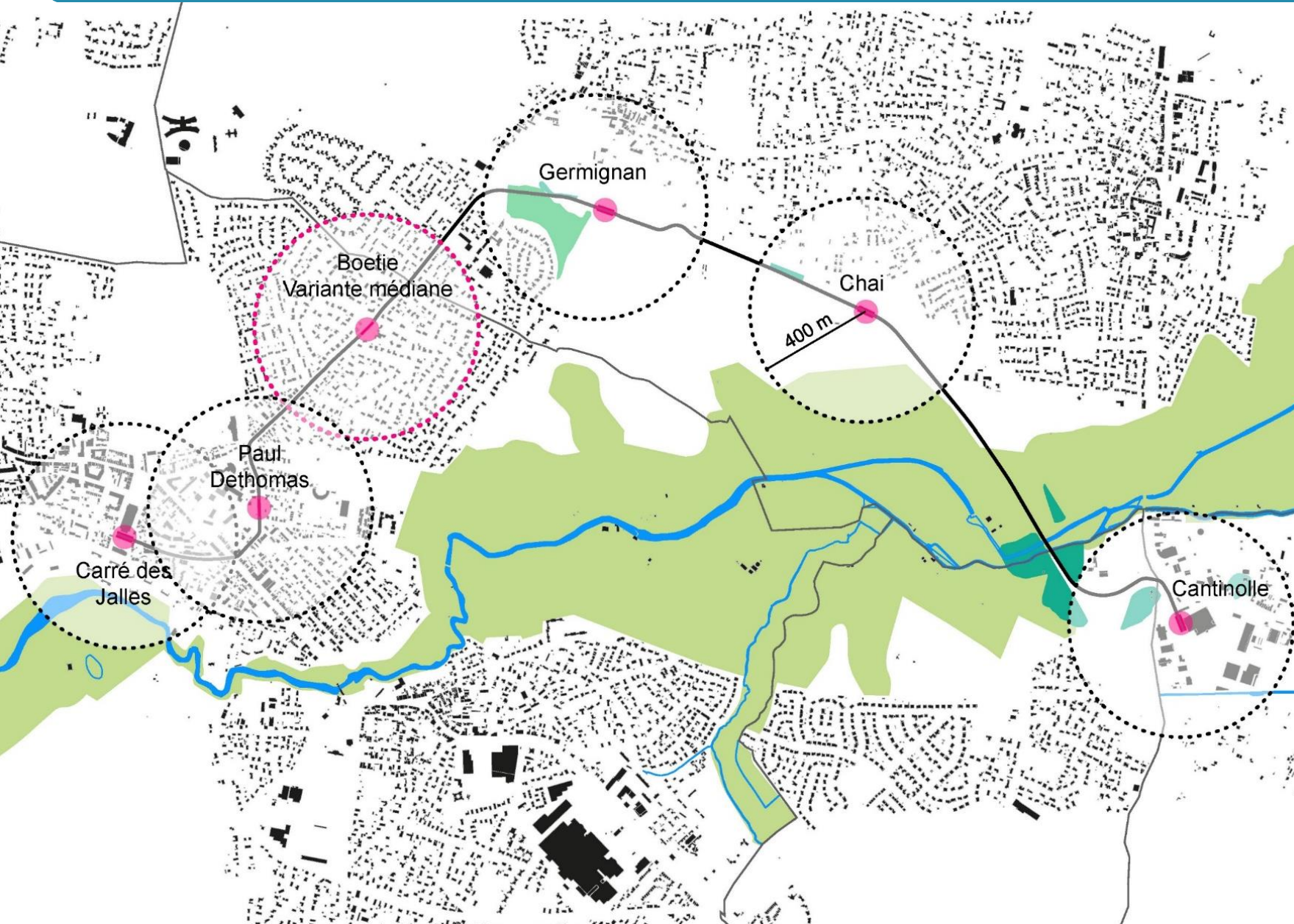
Des préoccupations fortes sur la préservation de la qualité environnementale des sites.

Demande de desserte du plus grand nombre de communes et particulièrement où la circulation est congestionnée.

Des attentes concernant la sécurité autour de la ligne de tramway et notamment avec les cheminements doux.

Une attention particulière sur les nuisances (stationnement, implantation de stations acquisitions foncières...)

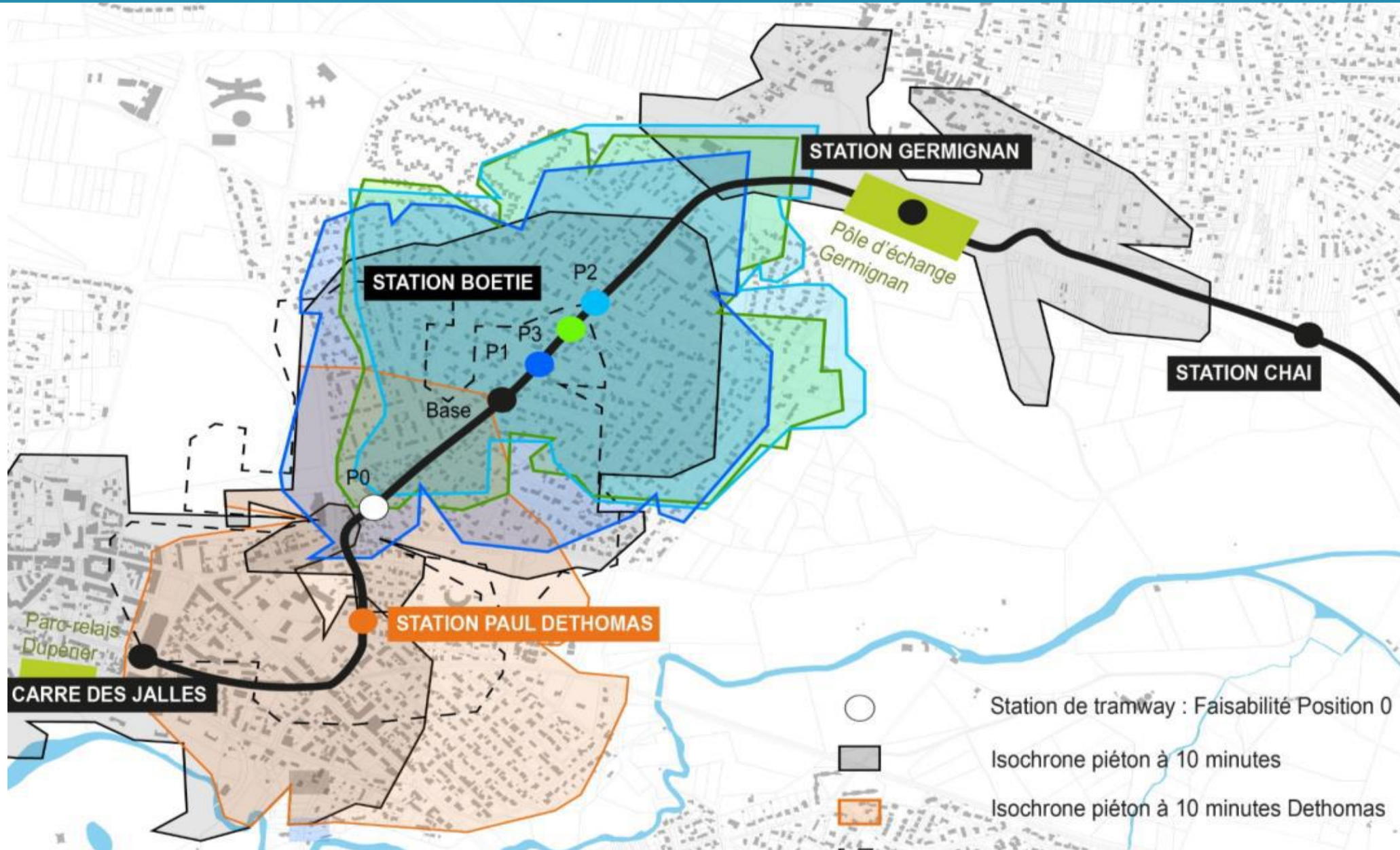
TRAMWAY – Le projet



Tracé retenu Cantinolle > SMEJ

Linéaire	5,2 KM en voie unique
Durée	10 min
Fréquence	12 min / 15 min
SMJ -> BDX	40 min
Taillan -> BDX	35 min
Fréquentation	~ 5 000 voyageurs /jour
Coût	85,9 M€
VAN	+9 M€

TRAMWAY – Position de la station La Boétie



TRAMWAY – La question du P+R Germignan

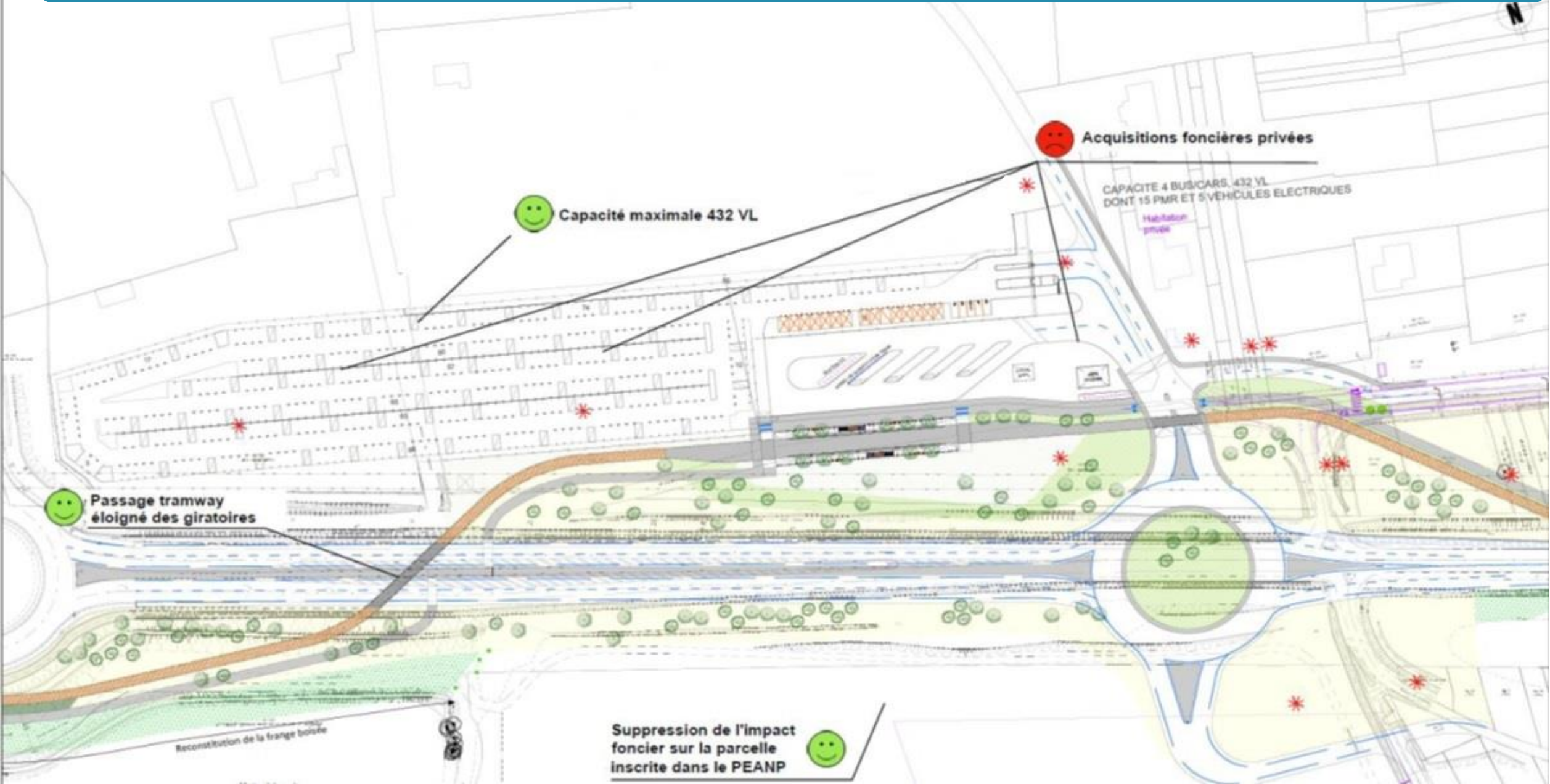


Parcelles envisagées
Propriétaires privés
Zone agricole hors PEANP

The image is an aerial photograph of the Germignan area. A blue tramway line runs horizontally across the middle. A blue rectangular area highlights a section of the tramway line and the adjacent agricultural fields. A blue arrow points from this area to a text box. A white rectangular area highlights a larger parcel of land south of the tramway line. A white arrow points from this area to another text box. The background shows a mix of residential buildings, green trees, and agricultural fields.

Parcelle initiale / Propriété Ville
Zone protégée PEANP
« Protection des espaces agricoles
et naturels périurbains »

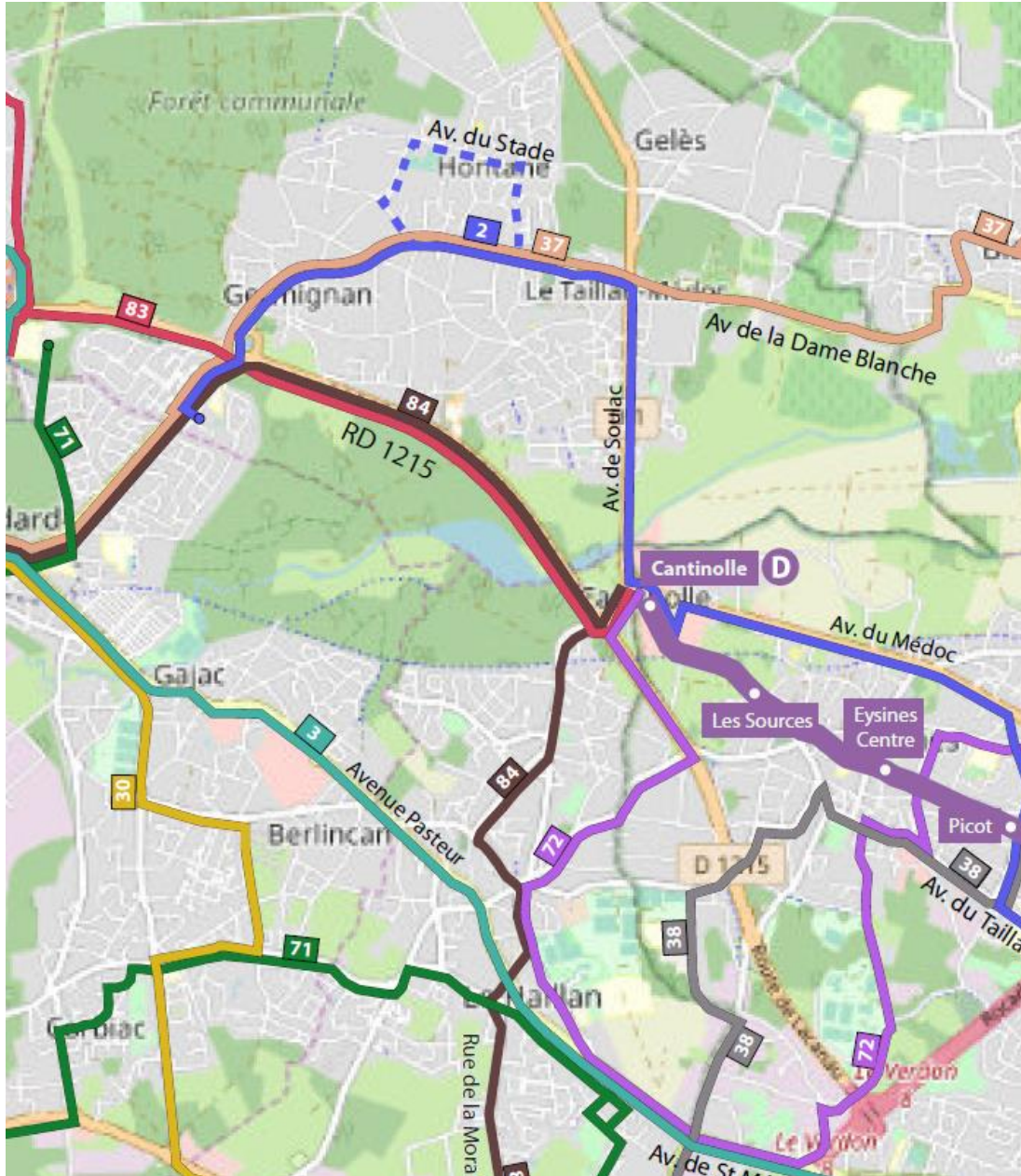
TRAMWAY – La question du P+R Germignan



TRAMWAY – Planning prévisionnel

	Planning Général
Eudes AVP Constitution du dossier de DUP	Juillet – Novembre 2019
Délibération Conseil Métropolitain Approbation du dossier d'enquête publique	Décembre 2019
Dépôt dossier DUP	Début 2020
Déclaration Projet	Novembre 2020
Arrêté DUP	Décembre 2020
Déviations de réseaux	2021
Travaux	Mi 2022 – mi 2024
Mise en service	2024

TRAMWAY – BUS



Arrivée du Tram à Cantinolle

Liane 5 : terminus à l'hippodrome. Elle passe au sud de l'hippodrome. Le tram D passe au nord de l'hippodrome.

Liane 2 assure la desserte du Taillan sur le même parcours que la liane 5 actuelle, à savoir : Boétie -> Cantinolles (en bleu).

Ligne 84 Nouvelle ligne ! Fréquence 30 min.

En 2 temps :

- Saint-Aubin -> Cantinolles en passant par la Boétie et SMJ centre.
- Puis Cantinolles -> Le Haillan Centre > sortie 9 de la rocade **jusqu'au tram A** via la rue de la morandière

Ligne 72 – jonction simplifiée / fréquence 30 min

- Passe par Le Haillan Centre, Eysines le Vigean, puis dans une desserte de proximité de Bruges.

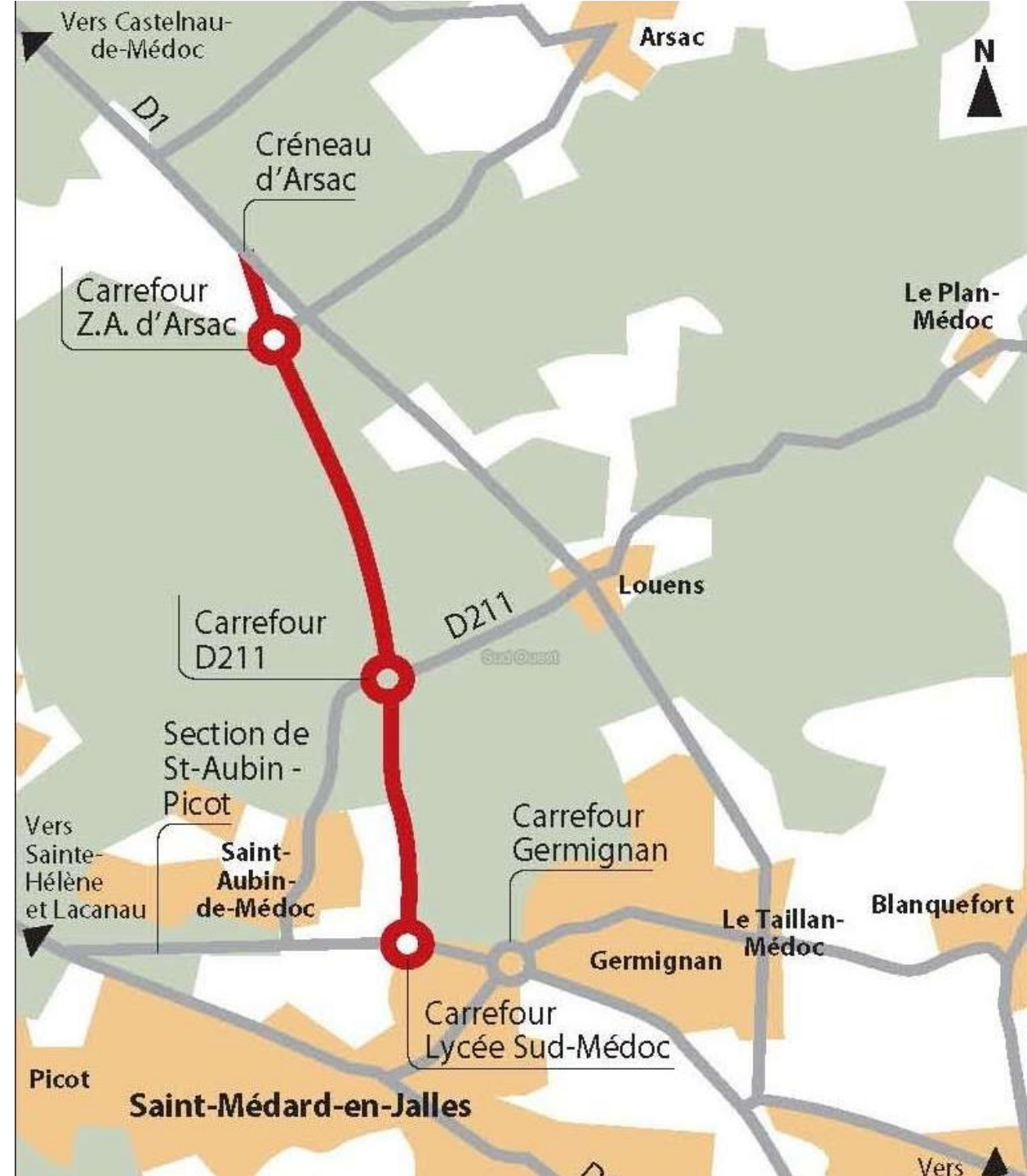
DÉVIATION



DÉVIATION – Rappel

- **23 mai 2019** : avis du CNPN « favorable avec réserves »
- **25 juillet 2019** : avis conforme de la Ministre de la Transition Énergétique et Solidaire
- **12 septembre 2019** : signature arrêté préfectoral « destruction d'espèces protégées ».

On ne détruit pas ! Principe EDC :
On Évite, on Déplace, on Compense



DÉVIATION – Retour avis du CNPN

Principales demandes :

- **Restaurer et garantir la conservation de 150 ha de milieux naturels** à proximité de la déviation au profit des espèces protégées.
- **Établir le plan de gestion** des sites et identifier un gestionnaire préalablement au démarrage des travaux
- **Terminer et faire valider le plan de gestion par la DREAL**
- **Réaliser des campagnes de suivi pendant 30 ans** de façon à avoir un retour sur les impacts réels sur la faune et la flore

DÉVIATION – Calendrier des interventions

- ✓ **EN COURS** Inventaires complémentaires sur l’emprise et les sites de compensation
- ✓ **SEPT 2019 – MARS 2020** Travaux d’aménagements des équipements hydrauliques, avec suivi écologique.
- ✓ **PRINTEMPS 2020** Désignation de gestionnaire(s) pour les sites de compensation écologique
- ✓ **JUIN 2020** Début des travaux de terrassement et réalisation de l’écopont
- ✓ **FIN 2021** Mise en service de la déviation et interdiction de transit des poids lourds avenue de Soulac.

PARC DU VIVIER



PARC DU VIVIER – Reconstruction de la passerelle

- Mi-novembre 2019 : Démarrage des travaux
- Fin 2019 : Ouverture



- Passerelle droite + facile PMR
- structure bois-métal
- Largeur 1,60 m
- Accessible PMR, piétons, vélos
- Platelage anti-dérapant



OBJECTIFS

ESTHÉTIQUE
+
SÉCURISÉE
+
100% ACCESSIBLE

Coût : 107 000 €
(financement 100% Ville)

PARC DU VIVIER - Création d'une nouvelle aire de jeux

- Mi-octobre 2019 : Démarrage des travaux
- Fin 2019 : Ouverture



OBJECTIFS

ESTHÉTIQUE
+
SÉCURISÉE
+
ACCESSIBLE

Coût : 69 000 €
(financement 100% Ville)



Jeux adaptés pour personnes
à mobilité réduite.

PARC DU VIVIER - Création d'une nouvelle aire de jeux



Jeux adaptés pour personnes à mobilité réduite.



Jeux facilement adaptables pour enfants handicapés.

Jeux pour 5 à 10 ans
Sol en gravier

Jeux pour les tout-petits (1 à 4 ans)
Accessible pour les personnes à mobilité réduite
Sol souple



PARC DU VIVIER - Création d'une nouvelle aire de jeux



Jeux adaptés pour personnes
à mobilité réduite.

Balanoire accessible aux
personnes à mobilité réduite
Sol souple



Jeux facilement adaptables
pour enfants handicapés.

SAISON CULTURELLE



UNE SAISON EN 3 DIMENSIONS !

- 1 ÉVÈNEMENT PAR MOIS
- 1 CRÉATION ARTISTIQUE PARTAGÉE
autour de la **Ville et des Voisins**
- 1 SAISON ESTIVALE **Les RDV de l'Eté**

Une programmation de spectacles et d'évènements gratuits à retrouver au Pôle Culturel de la Haye et dans l'espace public.

A retrouver dans la plaquette « Saison culturelle ».



NOUVEAU ! CHOUETTE NAVETTE #1



LA CHOUETTE NAVETTE

◇◇◇◇◇◇

« En route pour l'Aventure ! »

MARS
2020

24 mars / Salle Le Galet à Pessac

**LA SEULE CERTITUDE QUE J'AI...
C'EST D'ÊTRE DANS LE DOUTE**

Un seul en scène de la Comédie Française à partir de textes de Pierre Desproges.

Embarquez à bord d'un bus pas comme les autres... direction une salle de la Métropole pour assister à un spectacle ensemble.

Le voyage permettra de laisser libre court à la créativité du ou des artistes qui prendront place à bord !

A NE PAS MANQUER FIN 2019 !

1 SPECTACLE & 1 CONCERT // 20h // Pôle Culturel de la Haye
[gratuit sur réservation – www.taillan-medoc.fr]



THÉÂTRE

VEN
15
NOV.
—
20h

**MOI JE VOUS SOUHAITE
TOUS D'ÊTRE HEUREUX
TOUS**

COLLECTIF CRYPSUM ◊ PÔLE CULTUREL DE LA HAYE

Autour du spectacle !

Vendredi 22 novembre à 20h – Pôle Culturel de la Haye

Eternal sunshine of the spotless mind

Projection du film de Michel Gondry avec présentation et discussion



CONFÉRENCE - CONCERT

VEN
6
DÉC.
—
20h

BLUES IS ROOTS

GRÉGORY DESGRANGES, JULIEN PÉRUGINI
ET HUGO BERROUET

◊ PÔLE CULTUREL DE LA HAYE

EN PARTENARIAT AVEC LE
KRAKATOA

Autour du concert !

Samedi 23 novembre à 12h – Médiathèque

Escale musicale « Blues »

Ecoutez une sélection de titres blues, installés dans nos transats.

NOUVEAU ! MARCHÉS DE NOËL

Samedi 7 Décembre
Ehpad La Boétie
11h- 17h

Dimanche 8 Décembre
Place Charles de Gaule
10h – 18h

MARCHÉ DE NOËL

DIMANCHE 8 DÉCEMBRE 2019
DE 10H.....à 18H

PLACE DU GÉNÉRAL DE GAULLE
LE TAILLAN MEDOC



PETITE
RESTAURATION

NOMBREUX
EXPOSANTS

BUVETTE

ASSOCIATION DES ACTEURS ECONOMIQUES DU TAILLAN MEDOC

MUTUELLE COMMUNALE



MUTUELLE COMMUNALE

Partenariat avec l'Association **ACTIOM, Actions de Mutualisation pour le pouvoir d'achat.**

Adhésion de la Commune au système **Ma Commune Ma Santé :**

- **Une offre de mutuelle négociée simple d'application,**
- **Sans compromission pour le Maire et les élus,**
- **Au bénéfice du pouvoir d'achat des administrés.**



Ma Commune Ma Santé

La solution santé mutualisée

LUTTE CONTRE LES MOUSTIQUES



PRISE EN CHARGE DE LA DÉMOUSTICATION DE CONFORT

Autrefois compétence du Département et de l'ARS (épidémie moustique tigre)

27 Communes de la Métropole participantes (670 000 €)

12 700 € / an investis par la Commune pour 4 missions :

1. Enregistrement des plaintes et signalements, suivi et conseils à l'utilisateur, actions de communication



2. Surveillance, identification des gîtes larvaires, capture et cartographie

3. Visite à domicile par secteur, documentation et aide à la recherche de gîtes larvaires

4. Traitement des gîtes larvaires hors domaine métropolitain



ECO-PATURAGE



Eco-paturage

Entretien nos espaces verts... avec des moutons landais

Le mouton landais est l'une des plus anciennes races de mouton de France. Jadis abondant dans les Landes, il a failli disparaître dans les années 1960.

À partir de 1975, il a fait l'objet d'un programme de conservation à partir d'une petite population. En 2017, on comptait 1300 individus. Bien qu'en augmentation, la population reste fragile.

Aujourd'hui, nous utilisons cette race rustique pour l'entretien des espaces verts. Elle remplace efficacement nos engins mécaniques bruyants et polluants...

Vous voulez en savoir plus sur le mouton landais ?
Rendez-vous sur le site du Conservatoire des Races Aquitaines :
<http://racesaquitaine.fr/>

Pour le bien-être des animaux, ne pas leur donner à manger.



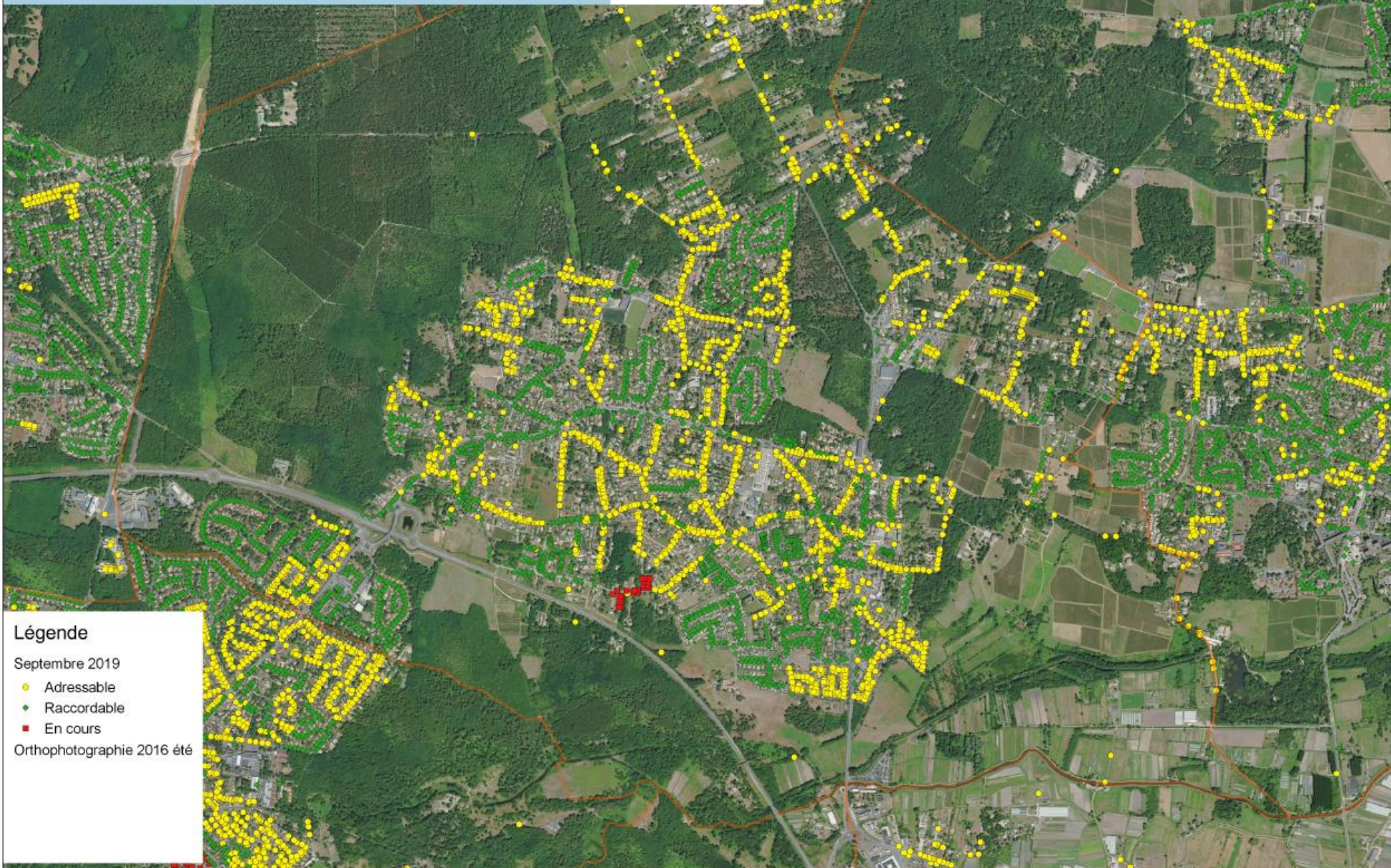
Crédit Photos :
Conservatoire des
races Aquitaines
et Bona Lonjou

**Témoin
d'un incident ?
Contacter le
06.99.66.32.19**



FIBRE OPTIQUE





Légende

Septembre 2019

- Adressable
- Raccordable
- En cours

Orthophotographie 2016 été

ADRESSABLE

La fibre est déployée dans les rues ou dans le quartier. Mais cela n'implique pas que tous les habitants puissent souscrire une offre fibre. Il faut attendre le raccordement.

RACCORDABLE

La fibre est déployée dans l'immeuble ou les rues disposent de points de branchement. Vous pouvez souscrire une offre fibre.

DANS VOTRE QUARTIER...

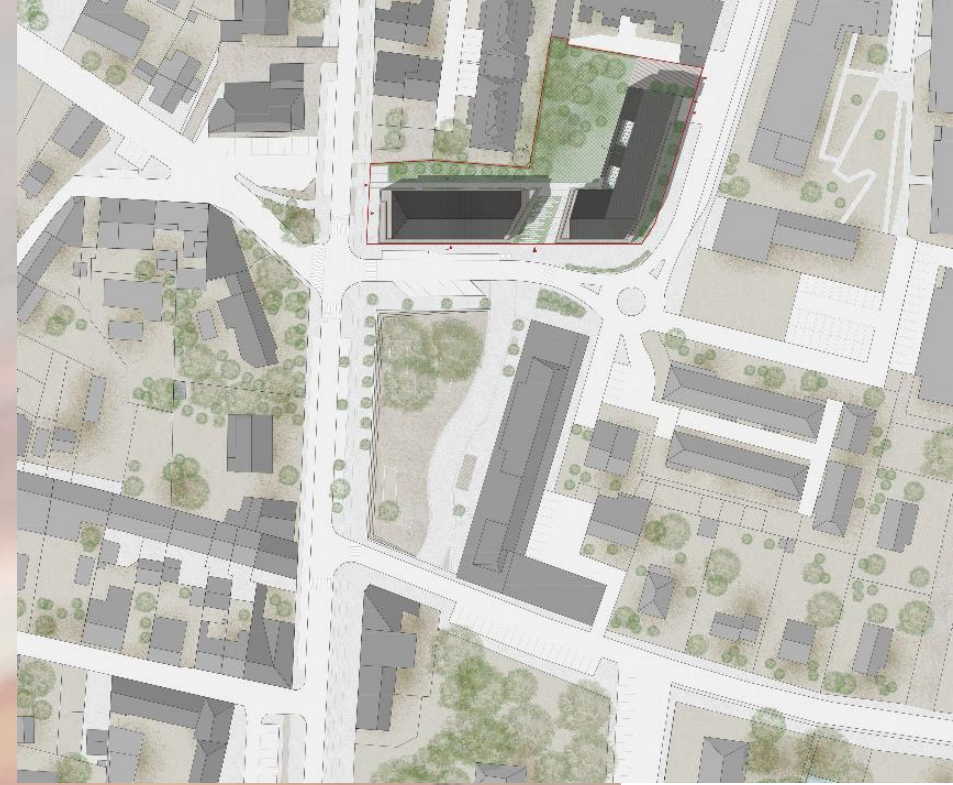


PROJET LOGEMENTS CENTRE-BOURG



MESOLIA – 39 logements

- Hauteur : R+2+attique
- 480 m² surface commerciale (tabac et brasserie)
- 64 places de stationnement



Aménagement de la rue de la Maison des Jeunes

- Mise en sens unique
- Création de nouvelles places de stationnement
- Acquisition de la parcelle DOMOFRANCE pour accueillir un parking



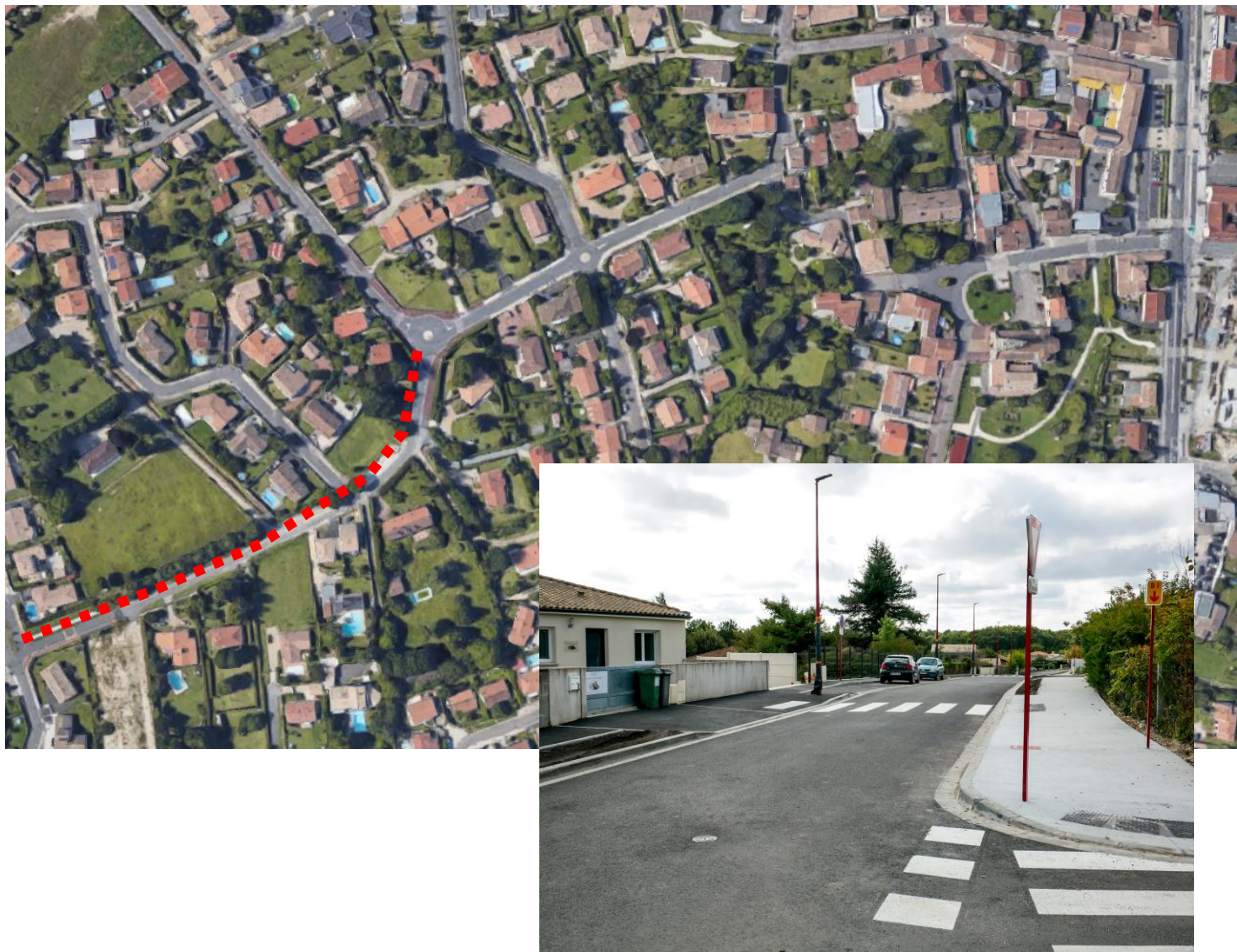
TRAVAUX DE VOIRIE



REAMENAGEMENT DU CHEMIN DE LA HOUN DE CASTETS



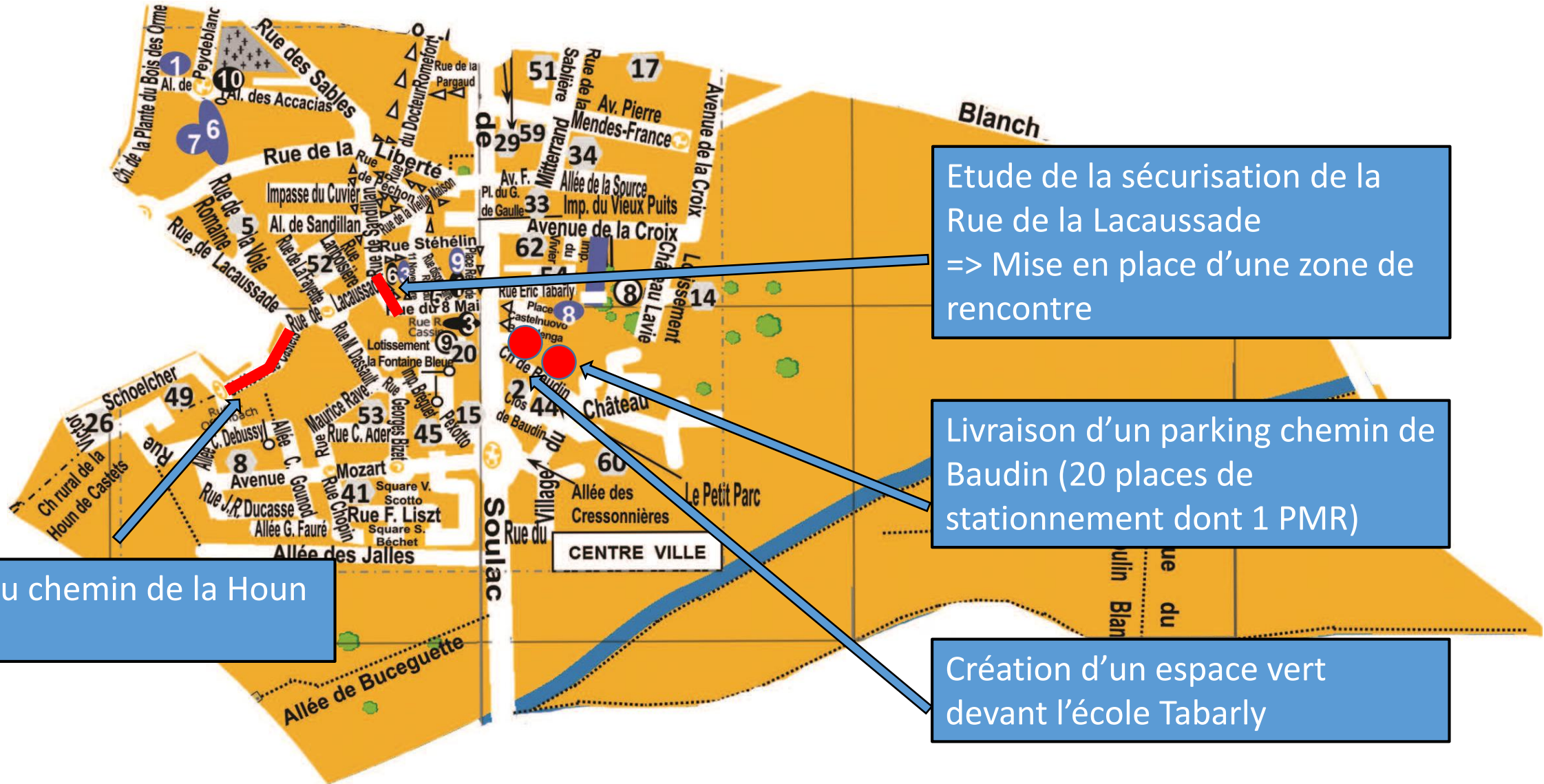
Aménagement du chemin de la Houn de Castets



- Elargissement de la voirie
- Reprise de l'éclairage public
- Création de 9 places de stationnement
- Cheminement doux (piétons / cycles)
- Aménagement d'un plateau surélevé

PROJET LIVRE

TRAVAUX DE VOIRIE



Etude de la sécurisation de la Rue de la Lacaussade
=> Mise en place d'une zone de rencontre

Livraison d'un parking chemin de Baudin (20 places de stationnement dont 1 PMR)

Création d'un espace vert devant l'école Tabarly

Livraison du chemin de la Houn de Castets

Rue de la Lacaussade :

Mise en place d'une zone de rencontre (zone 20)



- Priorité aux modes de déplacement doux (piétons et cycles)
- Sécurisation des déplacements
- Objectif : étendre la zone 20 à l'hypercentre

CRÉATION D'UN PARKING CHEMIN DE BAUDIN

- Faciliter le stationnement
- Accès école
- 20 places de stationnement dont 1 PMR
- Plantations de 3 arbres



CRÉATION D'UN ESPACE VERT DEVANT L'ÉCOLE

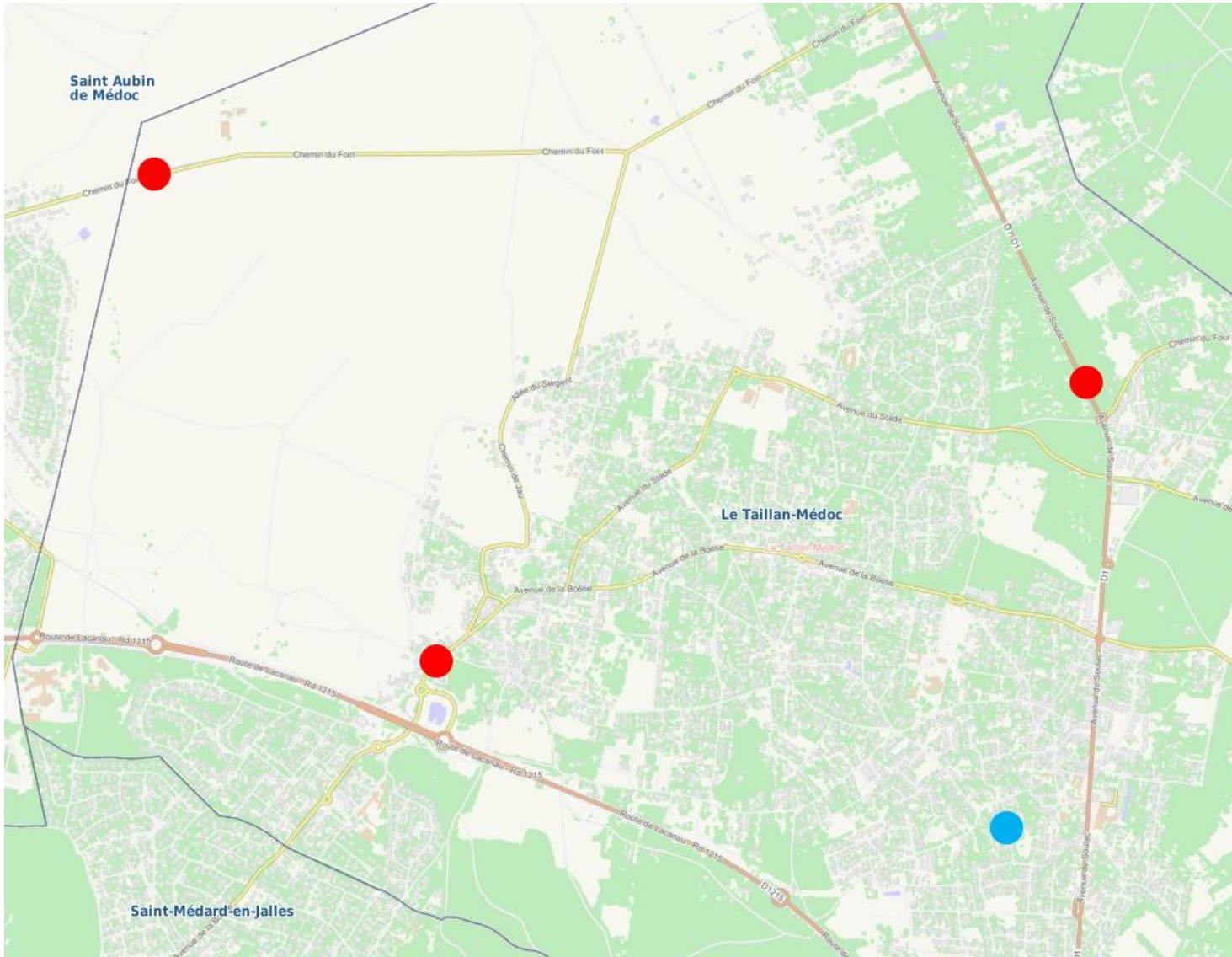
- Plantation de 7 arbres
- Empêcher le stationnement
- Sécuriser de l'entrée de l'école



ETUDE DU SCHEMA DE CIRCULATION EN CENTRE-VILLE

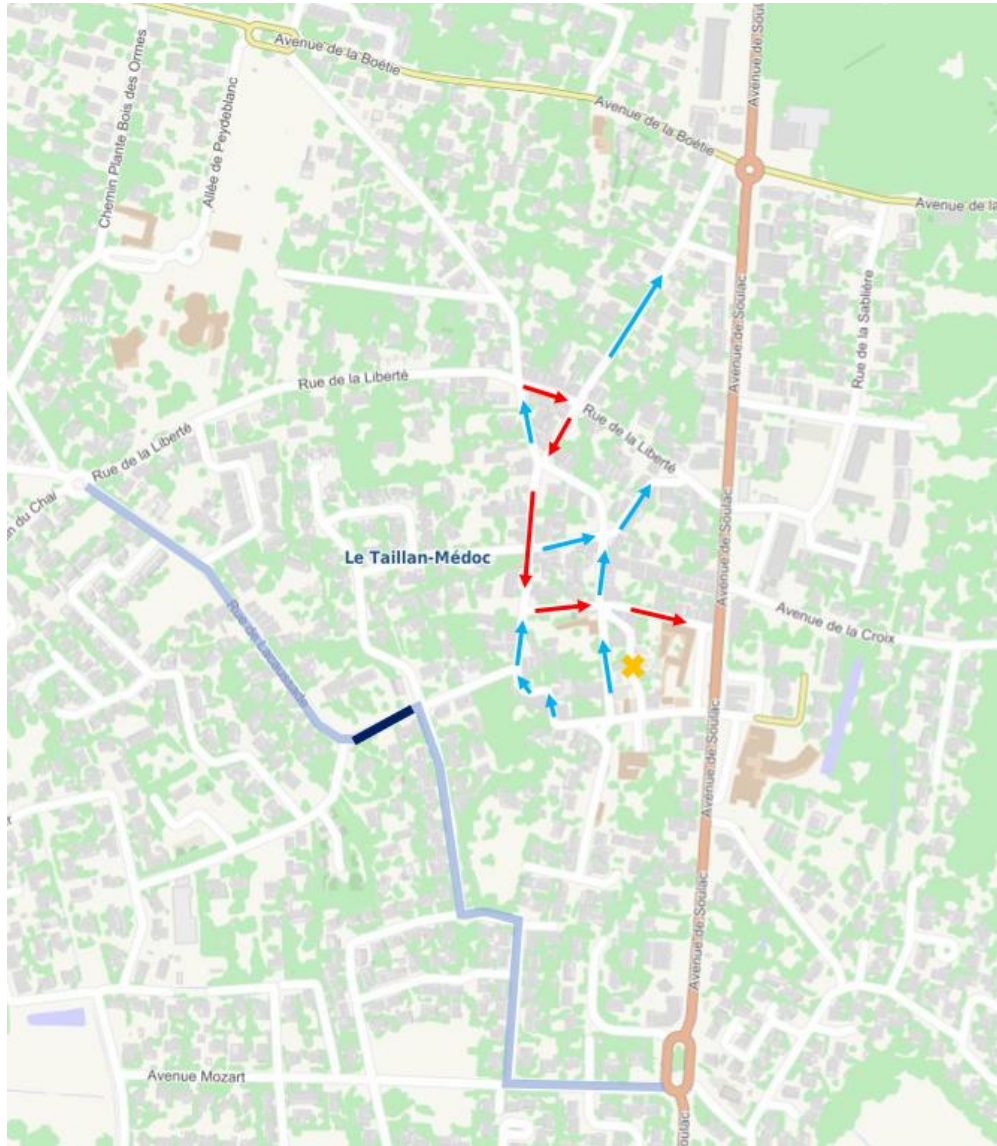


Schéma de circulation – Centre Ville



- Eviter les itinéraires bis (shunt de l'avenue de Soulac) passant par les lotissements
- Lancement d'une campagne de comptages pour identifier les flux

Schéma de circulation – Centre Ville

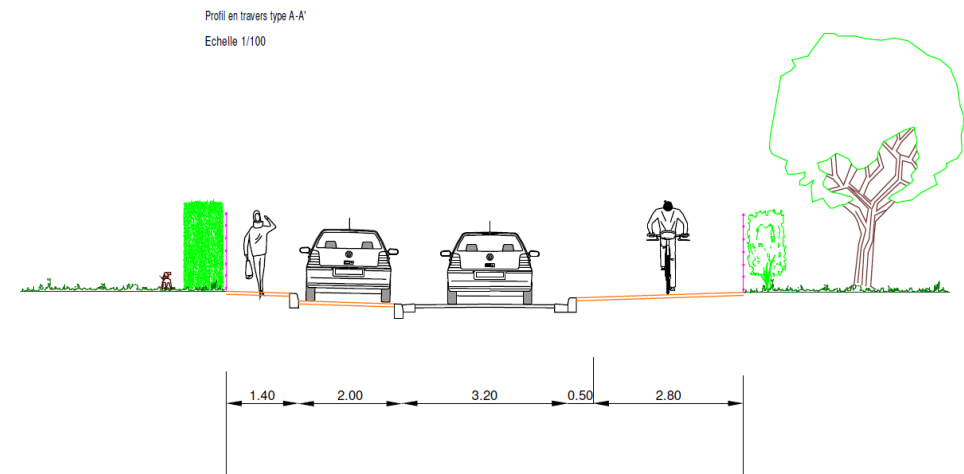
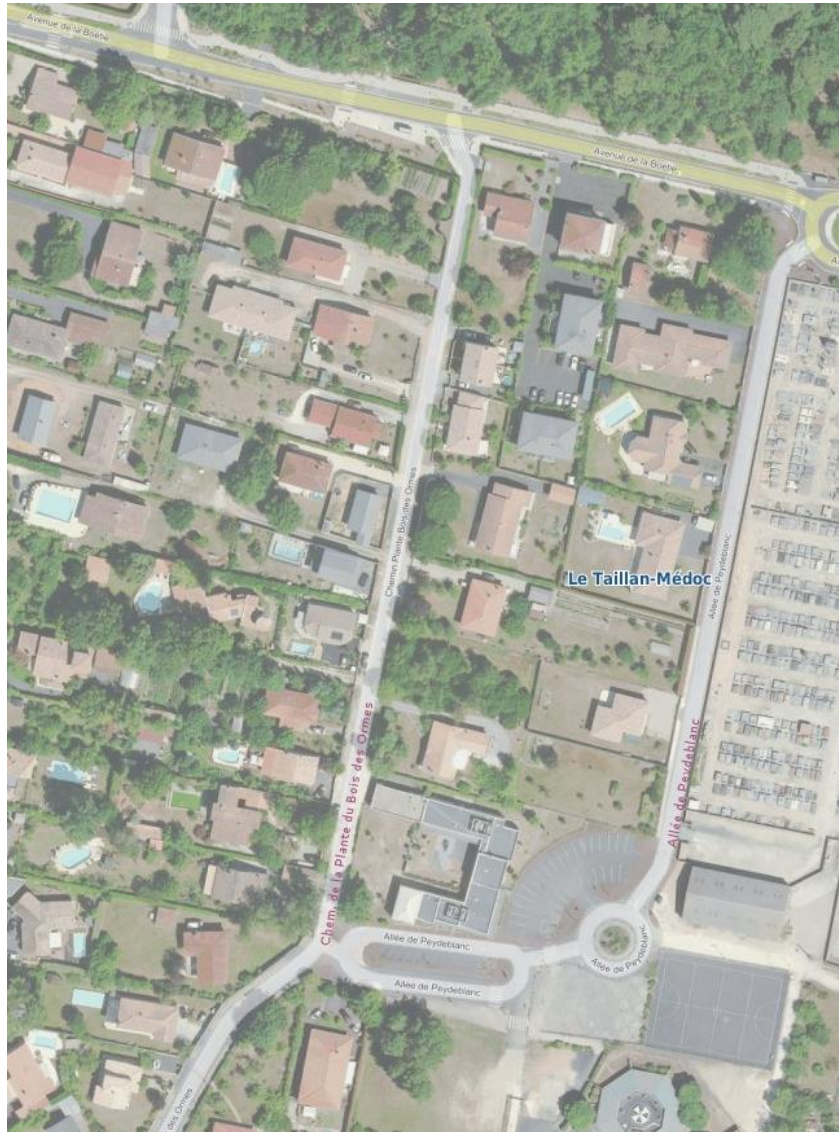


- Eviter les itinéraires bis (shunt de l'avenue de Souillac) passant par les lotissements
- Lancement d'une campagne de comptages pour identifier les flux

PROJET D'AMENAGEMENT CHEMIN DE LA PLANTE DU BOIS DES ORMES



Projet de réaménagement du Chemin de la Plante du Bois des Ormes



QUESTIONS / RÉPONSES ÉCHANGES LIBRES...



MERCI POUR VOTRE PARTICIPATION !

