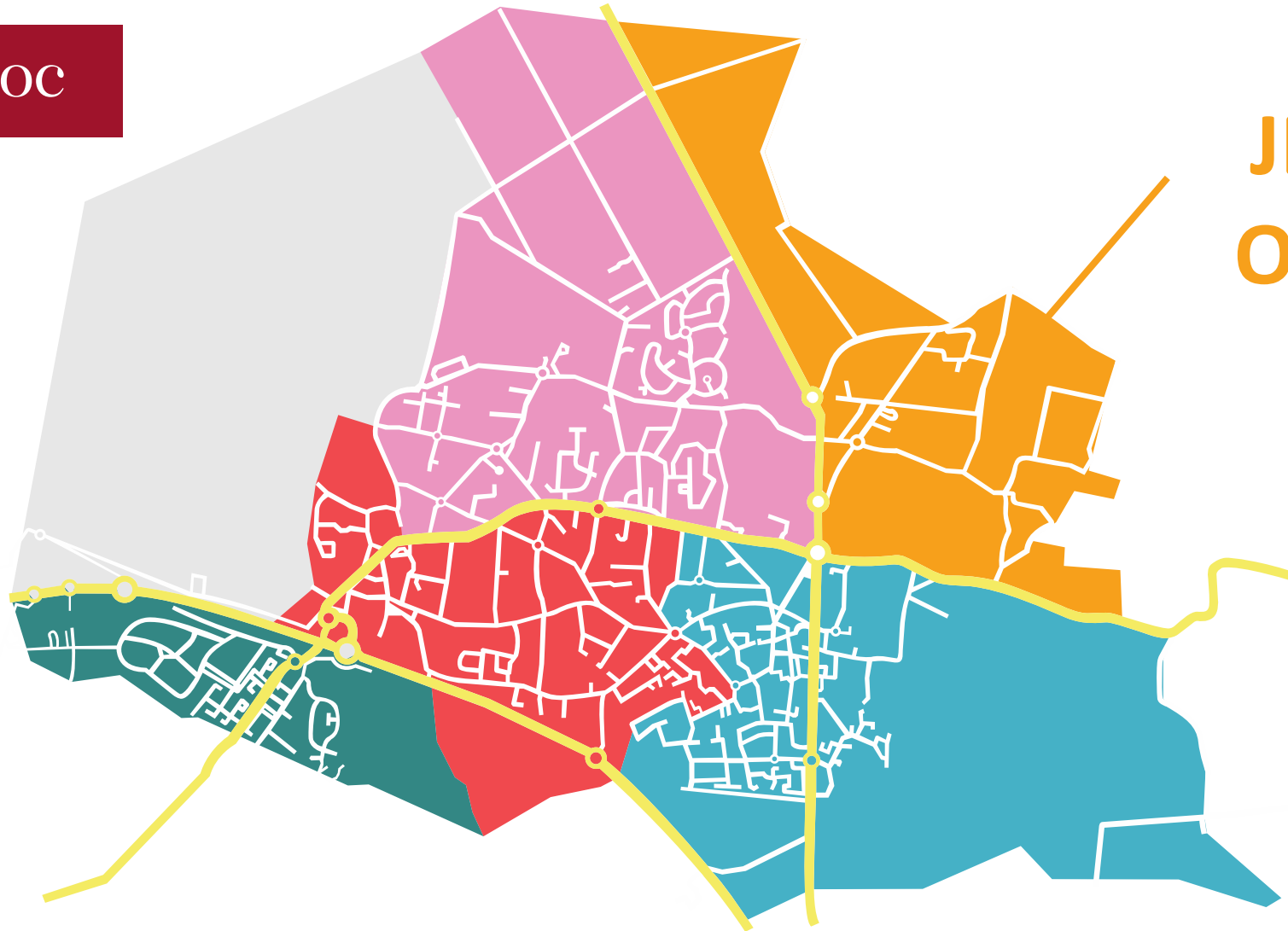


RÉUNIONS PUBLIQUES DE QUARTIER

Le Taillan-Médoc

entre ville et vignes

GELÈS
JEUDI 12
OCTOBRE
2023



PARLONS D'ABORD DU QUARTIER !

- **OUVERTURE D'ANITA CONTI**
- **CONSTRUCTION DU COLLÈGE**
- **TRAVAUX DE VOIRIE ET DÉPLACEMENTS DOUX**
- **ÉVOLUTION URBAINE DU QUARTIER**
- **LOTISSEMENT SUR PARCELLE COMMUNALE**
- **ÉQUIPEMENTS DE PROXIMITÉ "NATURE"**

PUIS DE TOUT AUTRE SUJET QUI VOUS INTÉRESSE !

- **GRÊLE / POINT D'ÉTAPE**
- **HAUSSE D'IMPÔT**
- **SERVICE TITRES D'IDENTITÉS**
- **FORÊT ET LUTTE INCENDIES**
- **MOBILITÉS : DÉVIATION, ROUTE DE LACANAU, BUS, TRAM, ZFE ET FREEFLOATING**
- **RÉNOVATION TERRAIN DE FOOT**
- **100% LED ET PHOTOVOLTAÏQUE**
- **SÉCURITÉ : BILAN ET NOUVEAU POSTE DE POLICE**
- **CONCERTATION PROJET CENTRE-VILLE**
- **CULTURE : OUVERTURE DE LA LUDOTHÈQUE**

**PARLONS D'ABORD DU
QUARTIER !**

OUVERTURE 4^{ÈME} GROUPE SCOLAIRE ANITA CONTI

Ouverture le 6 novembre (délocalisation Pometan
le temps des travaux de rénovation suite à la grêle)



LE COLLÈGE ET SES ÉQUIPEMENTS

Architecte retenu : MOG ARCHITECTURE

Ouverture Septembre 2026

Collège de 700 -> 800 élèves

Idéalement situé au cœur de la ville

Transports en commun et voie verte

Pas de changement de carte scolaire avant
ouverture



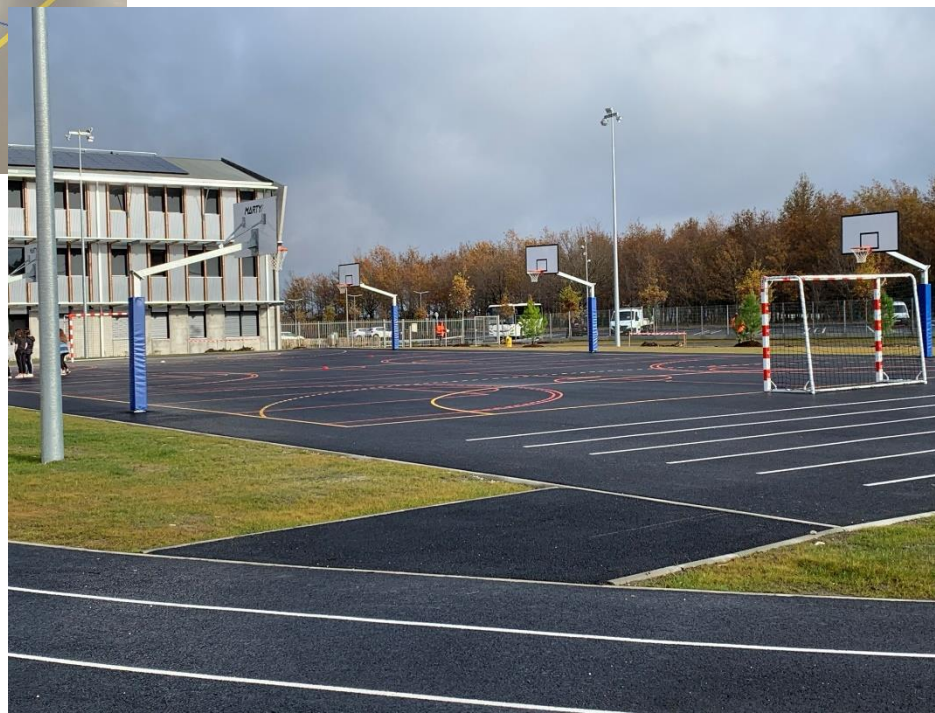
Dépôt du PC janvier 2024

Des équipements complémentaires

Gymnase, plateau sportif extérieur, pistes
d'athlétisme et sautoir...

Salles mutualisées (ex. musique)

Salles associatives et de stockage



Collège du Taillan-Médoc



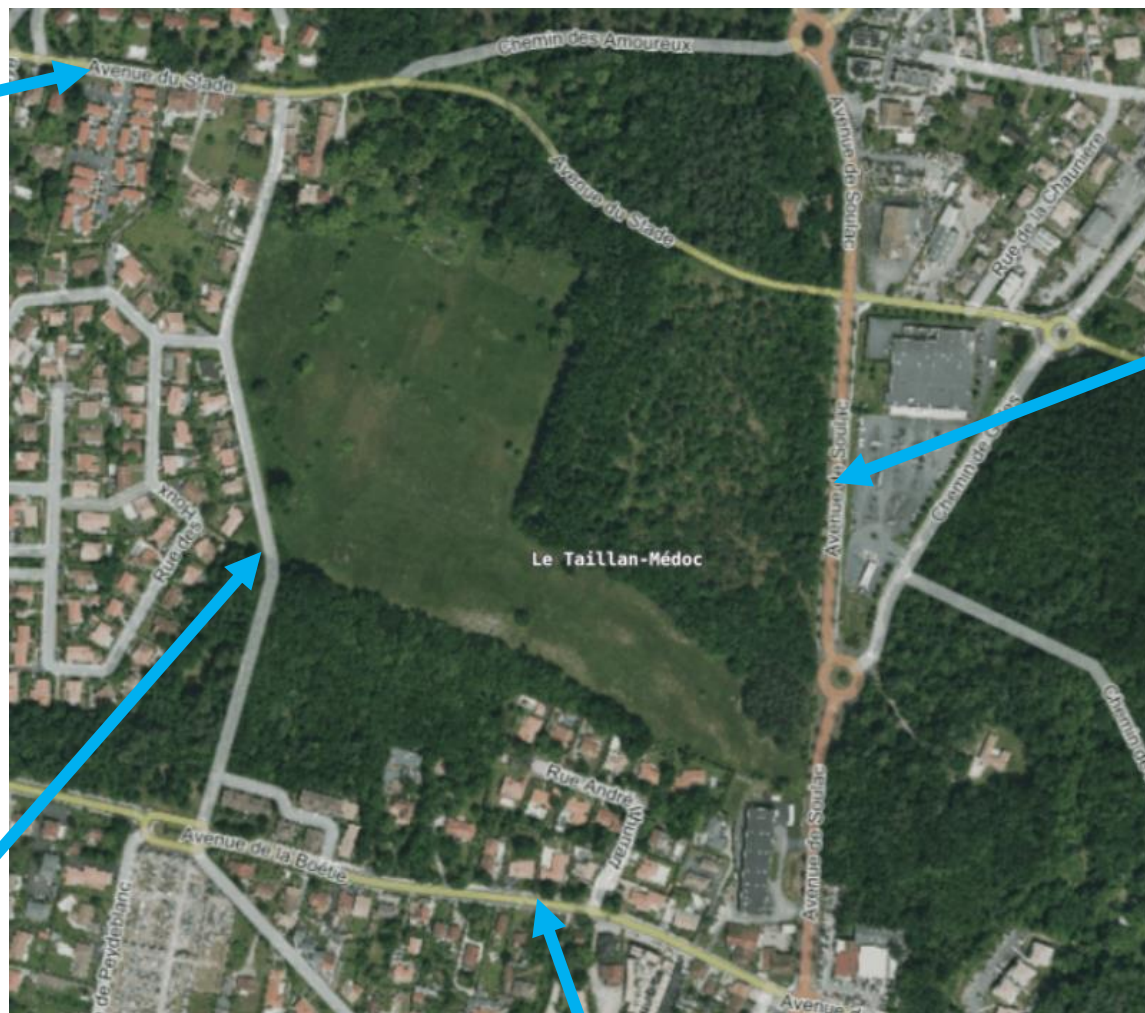
Le Taillan-Médoc
la ville et vignes

Gironde
LE DÉPARTEMENT

Travaux d'aménagement et voirie

Etude sécurisation piétons/vélos
Av du stade entre Petit Hontane et
le Palio

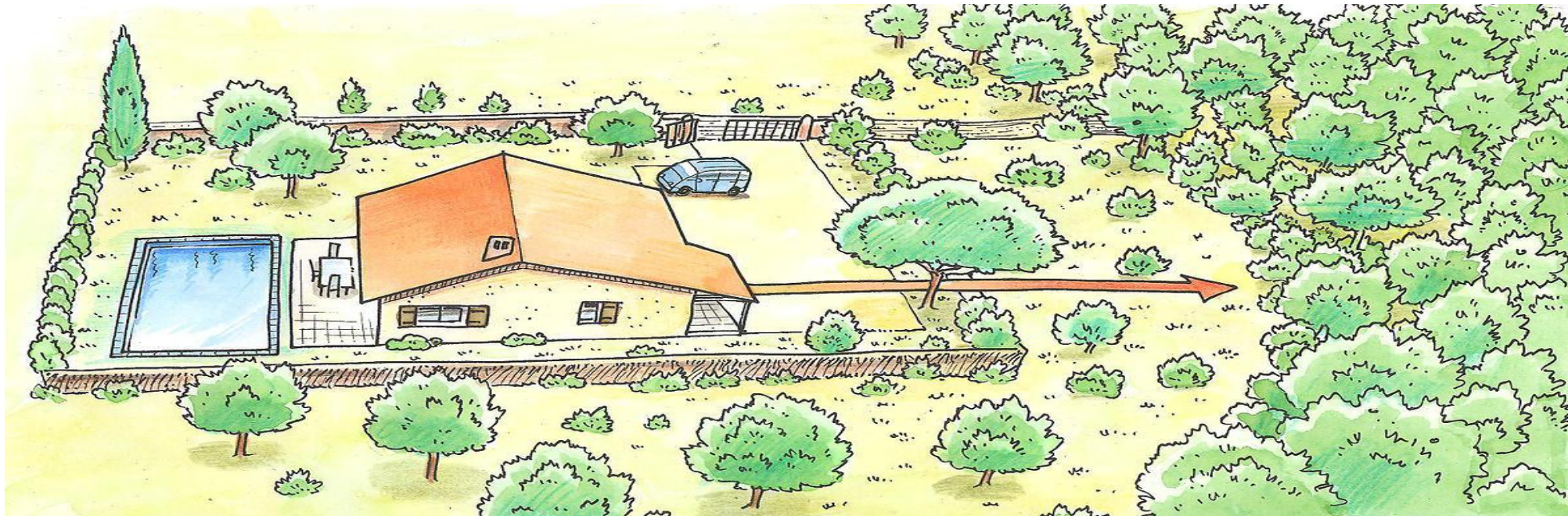
Diagnostic pour implantation d'une
CVCB



Réaménagement av.
Soulac au droit du
collège pour
sécurisation
(plateaux),
apaisement
circulation et
stationnements
complémentaires
Livraison été 2026

Réaménagement ch. Du Petit
Hontane
Apaisement circulation et voie
verte pour sécurisation piétons/
vélos
Livraison été 2026

Etudes réaménagement av. La Boétie entre cimetière et rond-point.
Aménagement voie verte / sécurisation vélos / piétons



Obligation Légale de Débroussaillage

- ✓ Rappel aux propriétaires et/ou locataires d'habitations en lisière de forêt.
- ✓ Démarche auprès des propriétaires forestiers pour réaliser les premiers travaux d'entretien.
- ✓ Journée broyage pour soutenir les actions.

Chemin de Gelès

Une rue rénovée et aménagée pour le quartier

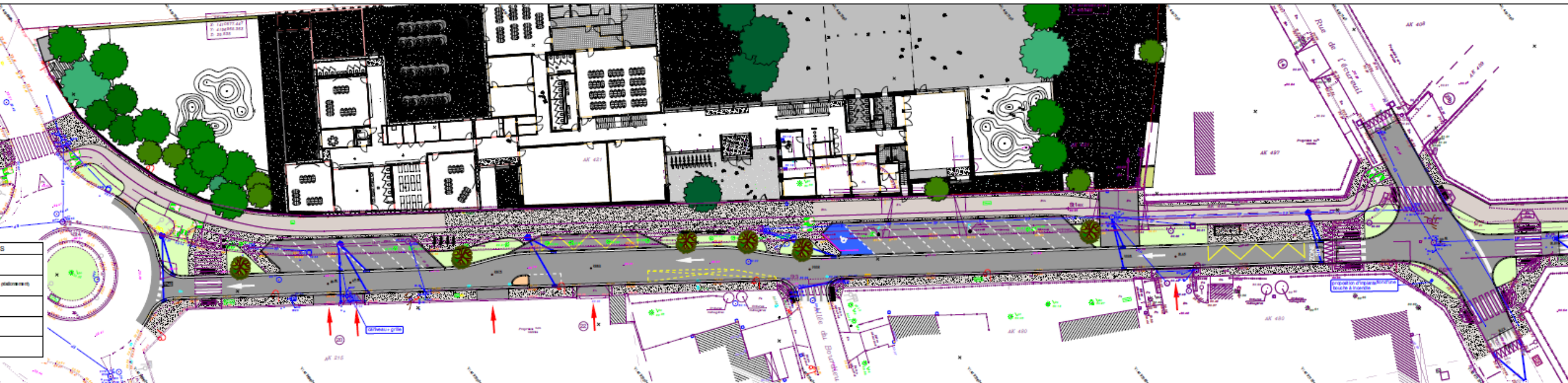
Continuité voie verte piétons/vélos

Cantinolle => Centre-ville => Nord de la Commune

Mise en sens unique pour sécurisation

Desserte du groupe scolaire et du futur collège

Coût total : 1M€ (50% FIC / 50% PUP)



Planification travaux de voirie

Réaménagement de l'avenue de soulac Nord

Entre rond-point de carrefour et écureuil

Sécurisation des abords du collège avec plateau et passages-piétons

Arrêt de bus pour le collège / Stationnement minutes

Inscription dans le contrat de co-développement avec la Métropole (Codev6 24-27)

Livraison septembre 2026

Réfection des voiries secondaires Av. De Braude et Rue de l'écureuil

Planification 2025-2028

50% FIC 50% PUP (opérateurs immobiliers)

Réflexion sur mise en place d'une **Chaussée à Voie Centrale Banalisée (CVCB)** ?

Ex. Avenue Molière à la Boétie

ÉVOLUTION URBAINE DU QUARTIER

5 secteurs identifiés comme « mutables »

Objectif : urbanisation douce et maîtrisée

Prescriptions de la commune : maillage, densité maîtrisée, espaces verts et mixité

Îlot A - Projets non aboutis à ce jour

Îlot B – Acquis partiellement CDC Habitat Idéal **Groupe** – 50 logements – concertation riverain ok

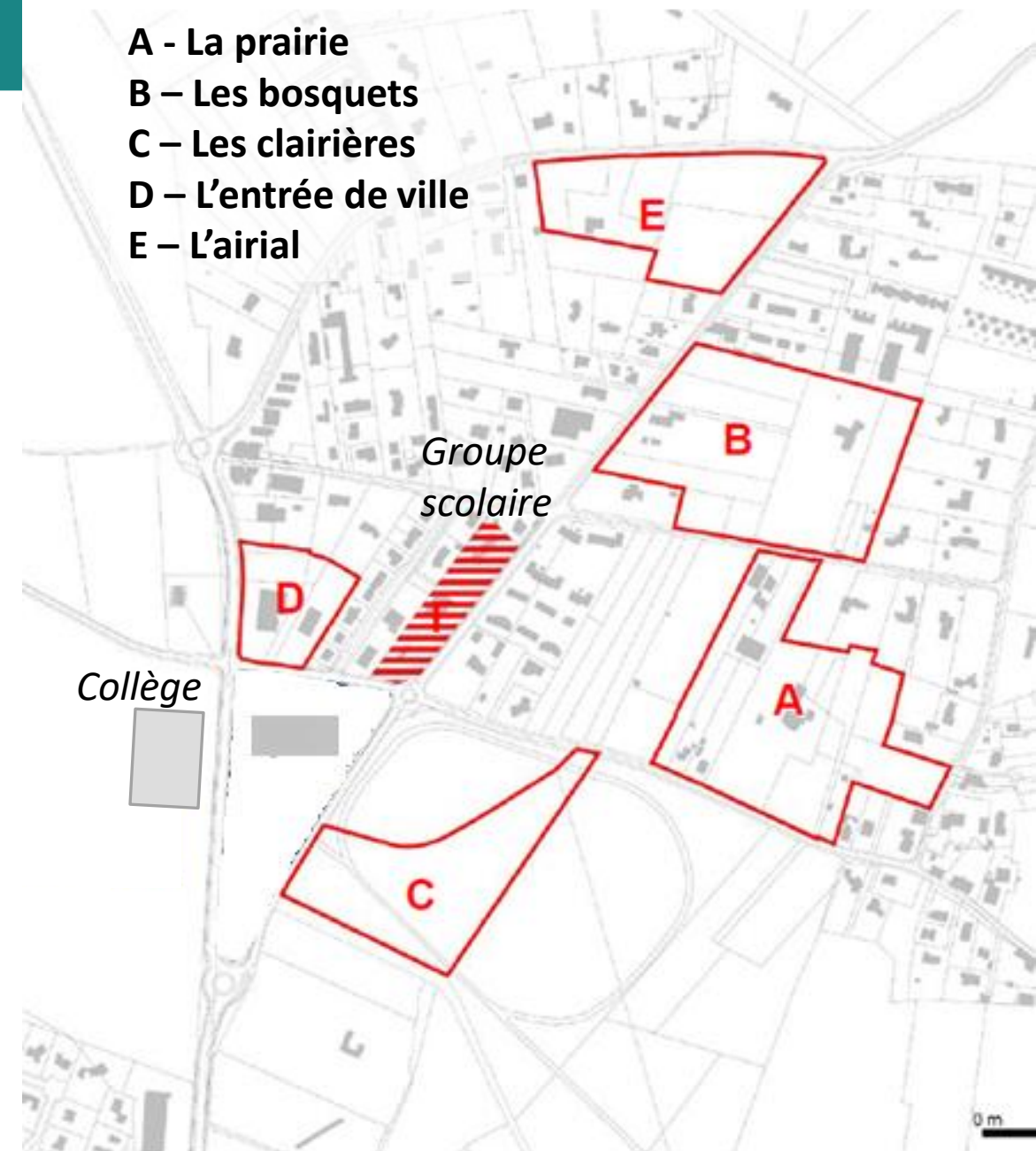
Îlot C – Aquis CDC Habitat – Projet en cours de définition en cœur d'îlot - Rétrocession espaces nature à la Commune

Îlot D – Aucun projet à ce jour

Îlot E – Projet en cours de construction Edelis

Projet urbain partenarial (PUP)

Financement 50% par les opérateurs de la réfection des voiries du quartier et des équipements publics (ex. école, aires de jeux, espaces verts...).



EQUIPEMENTS DE PROXIMITÉ « NATURE »

3500 m² de prairie rétrocédés à la ville pour intégrer une vaste aire de jeux nature

7ha d'espaces boisés rétrocédés par le Département après la **construction du collège** Bike park ?

1,2ha d'espaces boisés Rétrocédés à la ville Poumon vert du quartier À proximité directe école/collège

1,6ha d'espaces boisés « Parcelle des chevaux » Foncier communal Intégration forêt communale Parcours santé ?

x: 1411774.67 y: 4196960.25

Gelès – Parcelle communale du Four à Chaux



Parcelle communale du Four à Chaux

Cession au lotisseur
BEOLETTO pour un projet à
taille humaine



Projet :

Accès par le Four à chaux

10 lots à bâtir de 500 à
1100 m²

Pas de bâtiments collectifs

Uniquement des terrains à
bâtir pour maisons
individuelles

Premières rencontres avec
les riverains effectuées

ÉCHANGES LIBRES
AUTRES SUJETS

MERCI POUR VOTRE
PARTICIPATION !

Le Taillan médoc

entre ville et vignes