

RÉUNION PUBLIQUE DE QUARTIER

24 AVRIL 2018

Le Taillan **méd**oc

entre ville et vignes

INVITATION

MON

QUARTIER

CENTRE

EXTENSION DE LA LIGNE D DU TRAMWAY



Extension de la ligne D du TRAM



Terminus Carré des Jalles

P+R

La Boétie

Germignan

P+R

Chai (ZAE)

Cantinolle

CALENDRIER

Bilan concertation + choix tracé

Mars 2018

Études préliminaires

2018 -> 2020

Enquête publique

Été 2020

Travaux

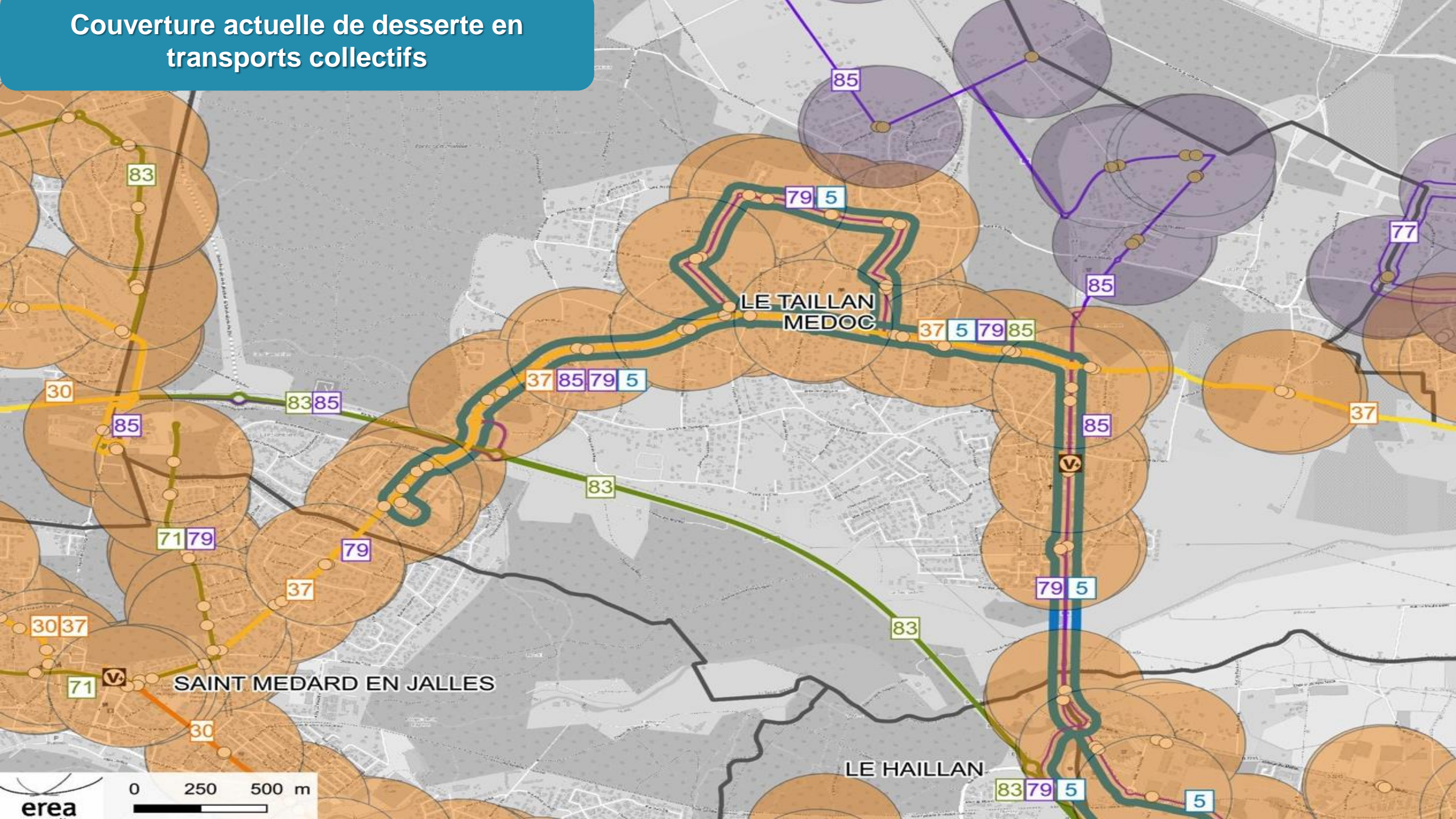
2022 - 2023

Mise en service

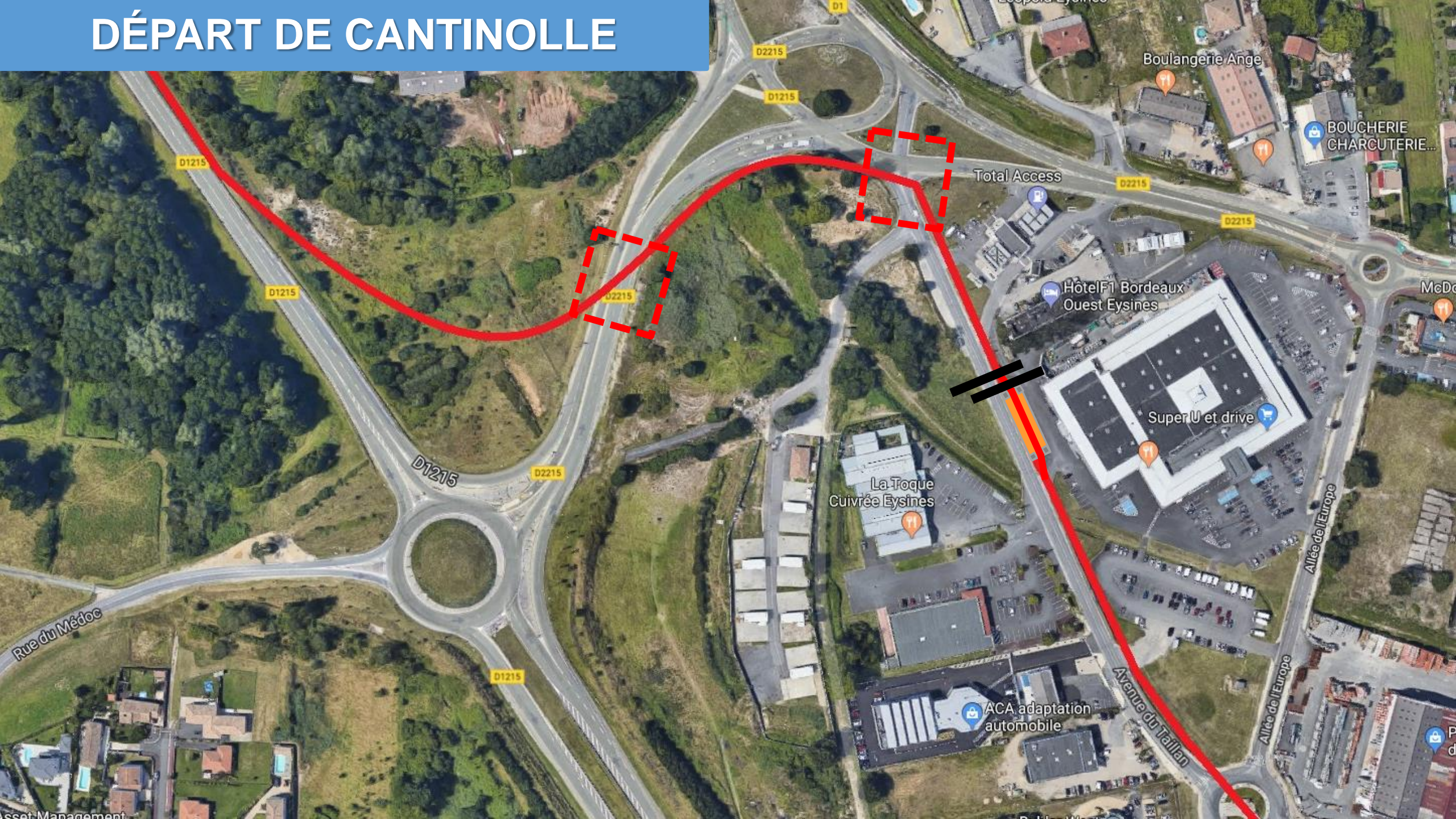
2024



Couverture actuelle de desserte en transports collectifs



DÉPART DE CANTINOLLE



ARRÊT 1 - CHAI

- Bien intégrer au PAE du Chai
Une opportunité pour le quartier
- Desserte de la future zone d'activité économique (ZAE)
- Insertion au Nord de la RD1215 pour un accès direct aux zones d'habitation et faciliter la mise à 2x2 voies (au sud)



ZAE
DU
CHAI

ARRÊT 2 - GERMIGNAN

- Traversée de la RD 1215 à Milavy puis Pôle d'échange multimodal / Station
- Desserte centrale : Germignan + La Boétie
- Respect des bois et des paysages + cheminements doux



LES GRANDS PROJETS



PROJETS DÉPENDANTS D'AUTRES ACTEURS

En
attente

COLLÈGE



DÉVIATION

2020



Taillan 100% Fibre

2022

2025

TRAMWAY



PROJETS MUNICIPAUX

EXTENSION POMETAN

2019

PÔLE SENIOR
(EHPAD ET RÉSIDENCE)

2019

ZONE D'ACTIVITÉ
ÉCONOMIQUE



4^{ème} groupe scolaire

2022

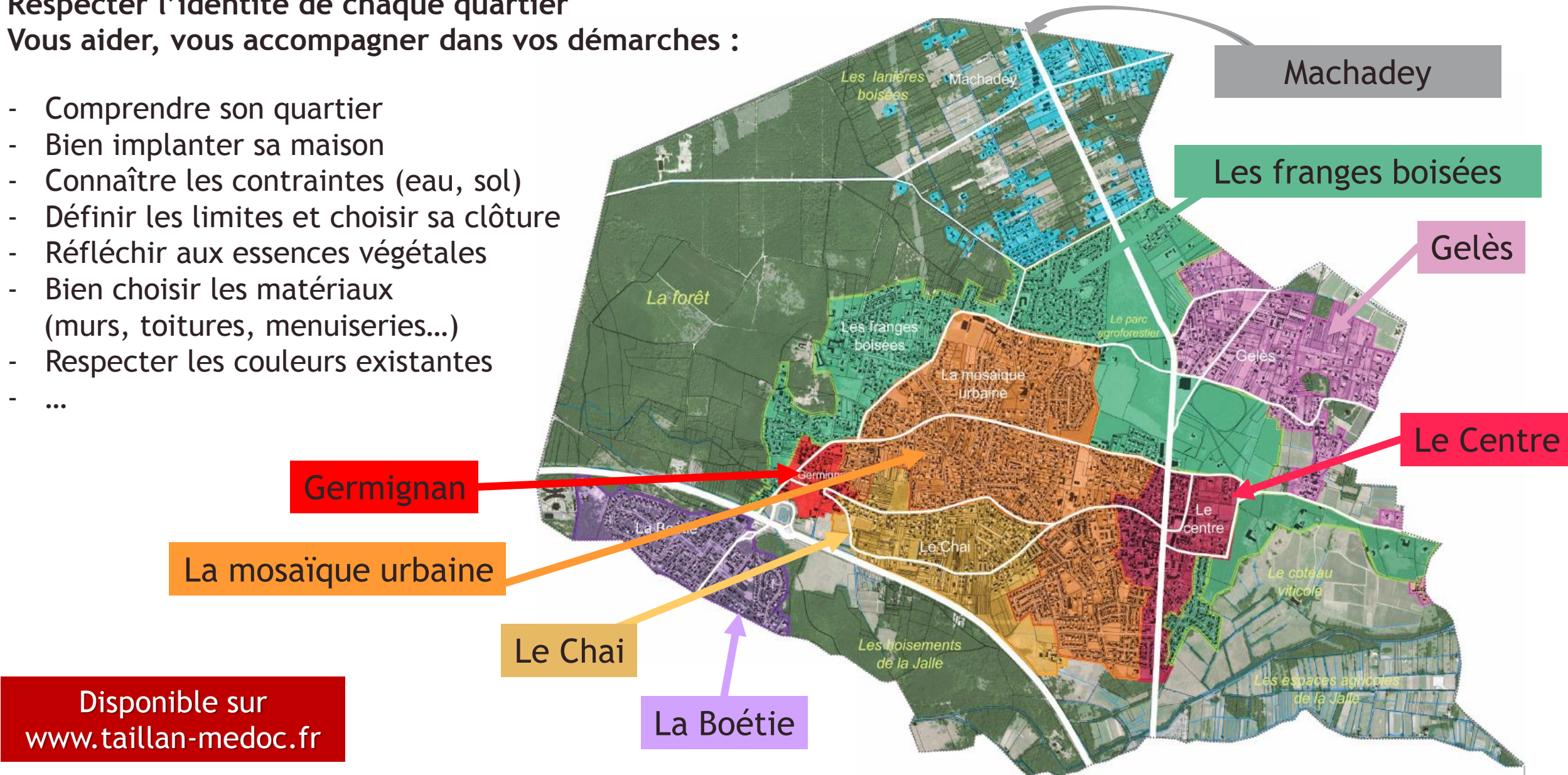
Charte architecturale, urbaine et paysagère



LA CHARTE // 8 QUARTIERS = 8 CAHIERS DE PRÉCONISATIONS

Respecter l'identité de chaque quartier
Vous aider, vous accompagner dans vos démarches :

- Comprendre son quartier
- Bien implanter sa maison
- Connaître les contraintes (eau, sol)
- Définir les limites et choisir sa clôture
- Réfléchir aux essences végétales
- Bien choisir les matériaux (murs, toitures, menuiseries...)
- Respecter les couleurs existantes
- ...



Disponible sur
www.taillan-medoc.fr

2018 EN CHIFFRES



10 000

Habitants !

+8%

*pour mieux
accompagner
nos associations*

3,5 M€

*D'investissements
(voirie, équipement...)*

4 jours

*Rythmes scolaires
à la rentrée*

8 quartiers

Dans la nouvelle charte architecturale

0

*emprunts
et augmentation
d'impôt en 2018*

+1,1 M€ POUR LE COMPTE ADMINISTRATIF 2017

-3,35% DE DÉPENSES PRÉVUES EN 2018

Pour continuer à économiser et dégager des marges de manœuvre
(-2,6% de dépenses constatées depuis 2014)

+3,4 M€ D'INVESTISSEMENTS

1,6 M€ POUR LES ÉCOLES Extension Pometan, études 4^{ème} groupe scolaire et restructuration La Boétie(1,5M€)

500 k€ POUR LE SPORT Terrains de tennis et nouveau terrain synthétique

UNE ÉPARGNE POSITIVE +684 k€

En 2014 : épargne négative à -643 k€

CAPACITÉ DE DÉSENDETTEMENT DE 8 ANS

contre 35 ans en 2014

Passage d'une dette à 1400€/hab en 2014 contre 1 200 €/habitant aujourd'hui

SPORT ET LOISIRS



TERRAIN SYNTHÉTIQUE

340 k€



TERRAINS TENNIS INTÉRIEUR - EXTÉRIEUR

140 k€



OUVERTURE DE LA CUISINE ASSOCIATIVE !



SÉCURITÉ

PLAN D'ACTION 2018-2021



Coopération

Convention Police – Gendarmerie (ex. opérations en forêt)
Opération « Participation citoyenne »
Comité Gens du Voyage



Prévention

Réactivation du Conseil Local de Sécurité et de Prévention de la Délinquance
Poste de médiateur municipal
Rappel à loi (avec le Procureur)



Protection

Extension dispositifs sécurité routière
Caméra pour les policiers municipaux
Études caméras protection - élucidation

LES MARAIS DE LA JALLE



TRAVERSÉE ! Le 23 JUIN 2018

Balade ludique dans nos Marais...

[15h – 18h]

Un projet
collaboratif



Dans les marais
du Taillan-Médoc



Avec la Cie Bougreles
et les habitants

GROUPE DE RÉFLEXION AIRE DE JEUX POUR ENFANTS



PLACE CHARLES DE GAULLE

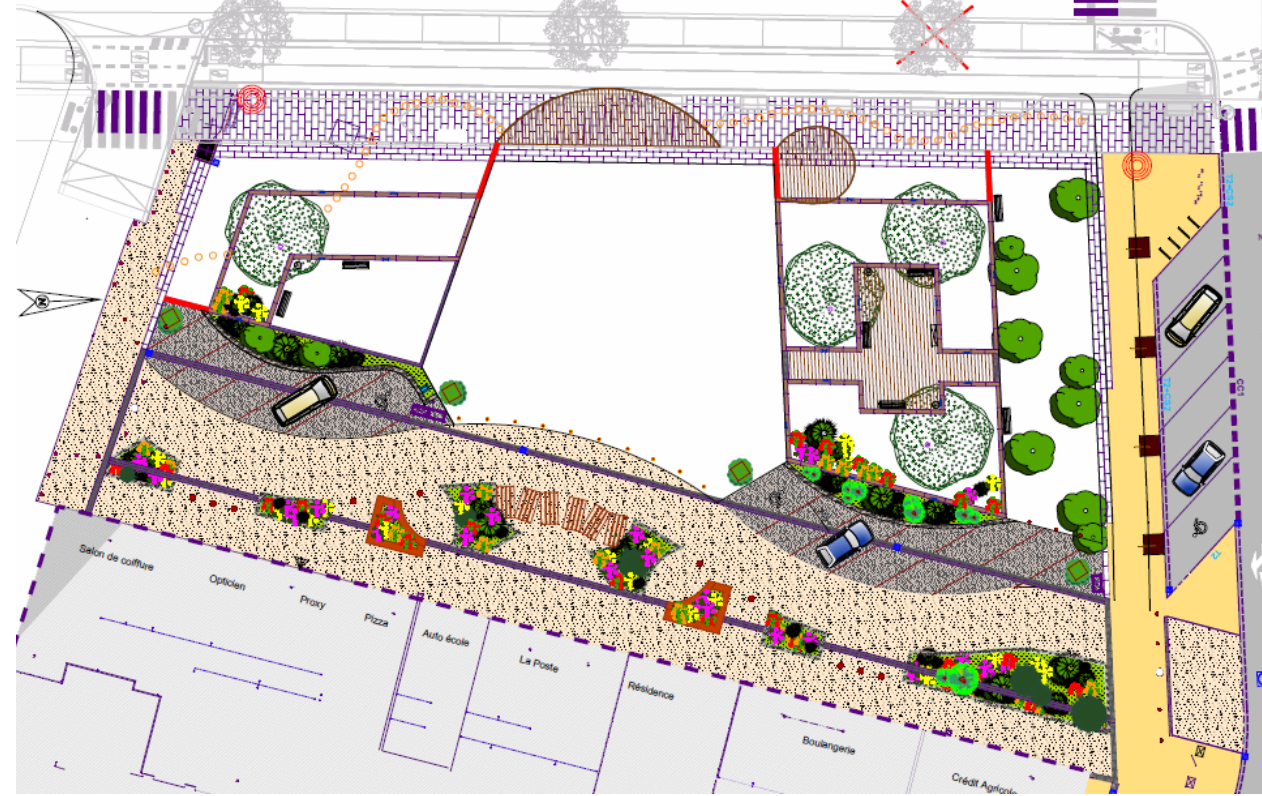




BORDEAUX
MÉTROPOLE

FIN DES TRAVAUX (200 k€)

- + **pratique** : cheminement piéton sécurisé près des commerces et accès voiture (en sens unique).
- + **conviviale** : mobilier urbain, bancs, jardinières, poubelles-cendriers, pergola, végétalisation...
- + **accessible** : places de stationnement supplémentaires, arceaux à vélos, places PMR
- + **exploitable** : reprise de l'espace central pour un accès sécurisé et facilité des commerçants



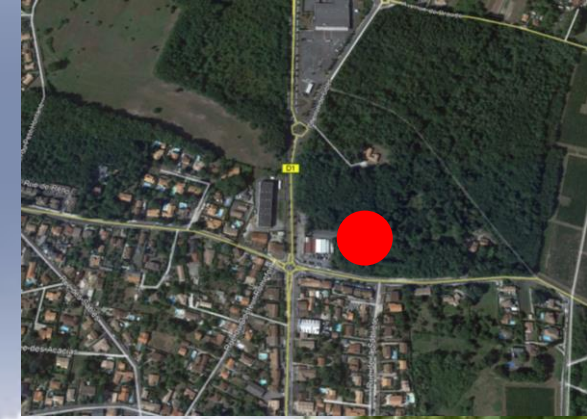
Projet avenue de la Dame Blanche

Lieu dit Pichebouch



L'Envolée (EDELIS – 34 logements)

- 1 990 m² : 34 logements 15 T2 / 15 T3 / 4 T4
- Hauteur : R+2+Combles max



PLANNING PREVISIONNEL

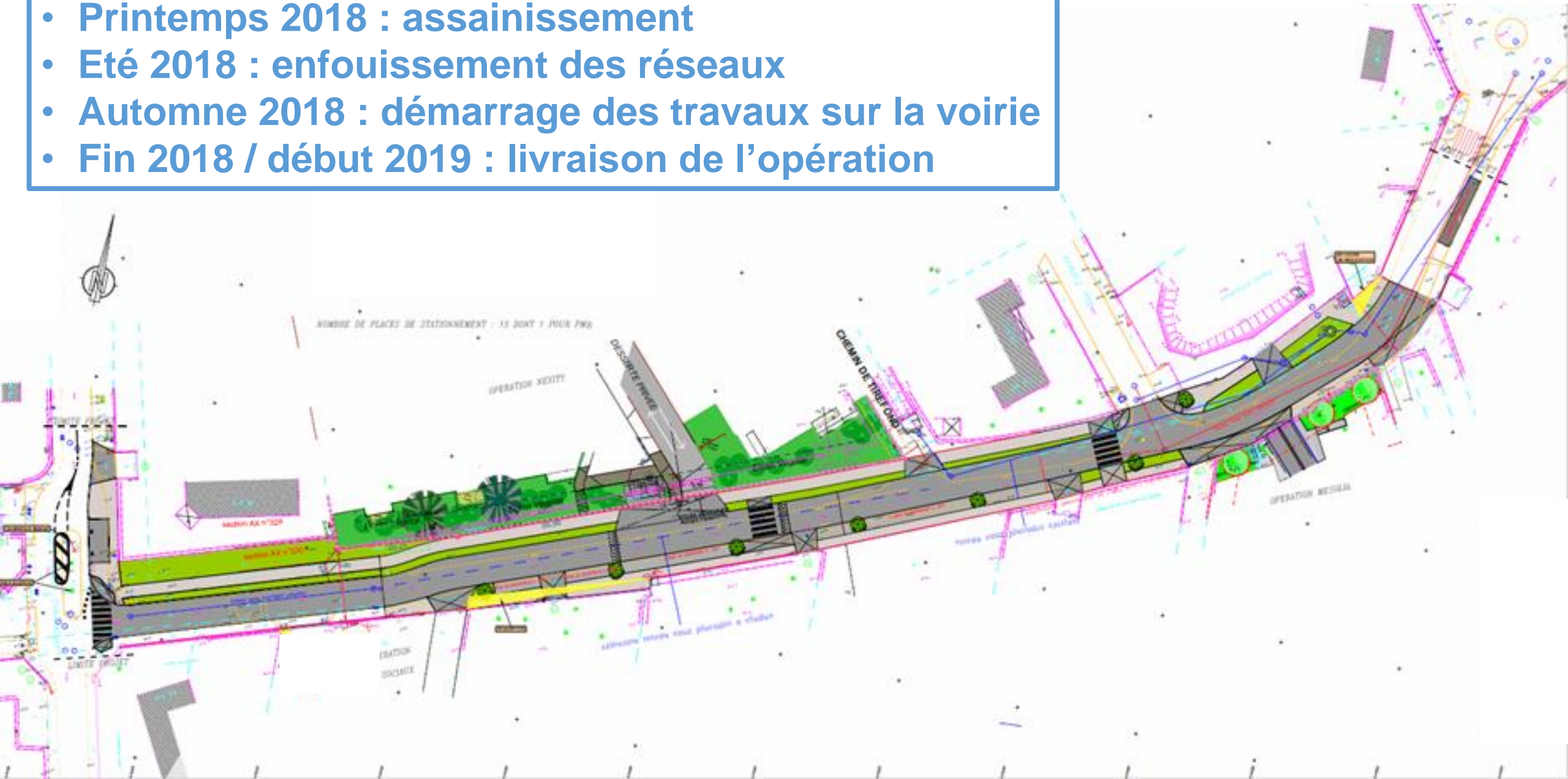
Automne 2018 : début travaux
Nov. 2019 : livraison

REAMENAGEMENT DU CHEMIN DE LA HOUN DE CASTETS



PLANNING PREVISIONNEL

- Printemps 2018 : assainissement
- Eté 2018 : enfouissement des réseaux
- Automne 2018 : démarrage des travaux sur la voirie
- Fin 2018 / début 2019 : livraison de l'opération



AMENAGEMENT DE SECURISATION DEVANT L'ECOLE TABARLY



**À la demandes des parents
d'élèves et de l'école**

**Pour sécuriser le passage des
enfants aux heures d'arrivée et
de sortie**

Inversion du sens de circulation :

⇒ Nouveau sens : avenue de
Soulac / avenue de la Croix

⇒ Création d'un passage piéton au
niveau du parking

**Mise en œuvre pendant les
dernières vacances de printemps,
pour une expérimentation sur la
fin d'année scolaire.**



BILAN DES INTERVENTIONS RAPIDES



**SERVICE DES
INTERVENTIONS RAPIDES**

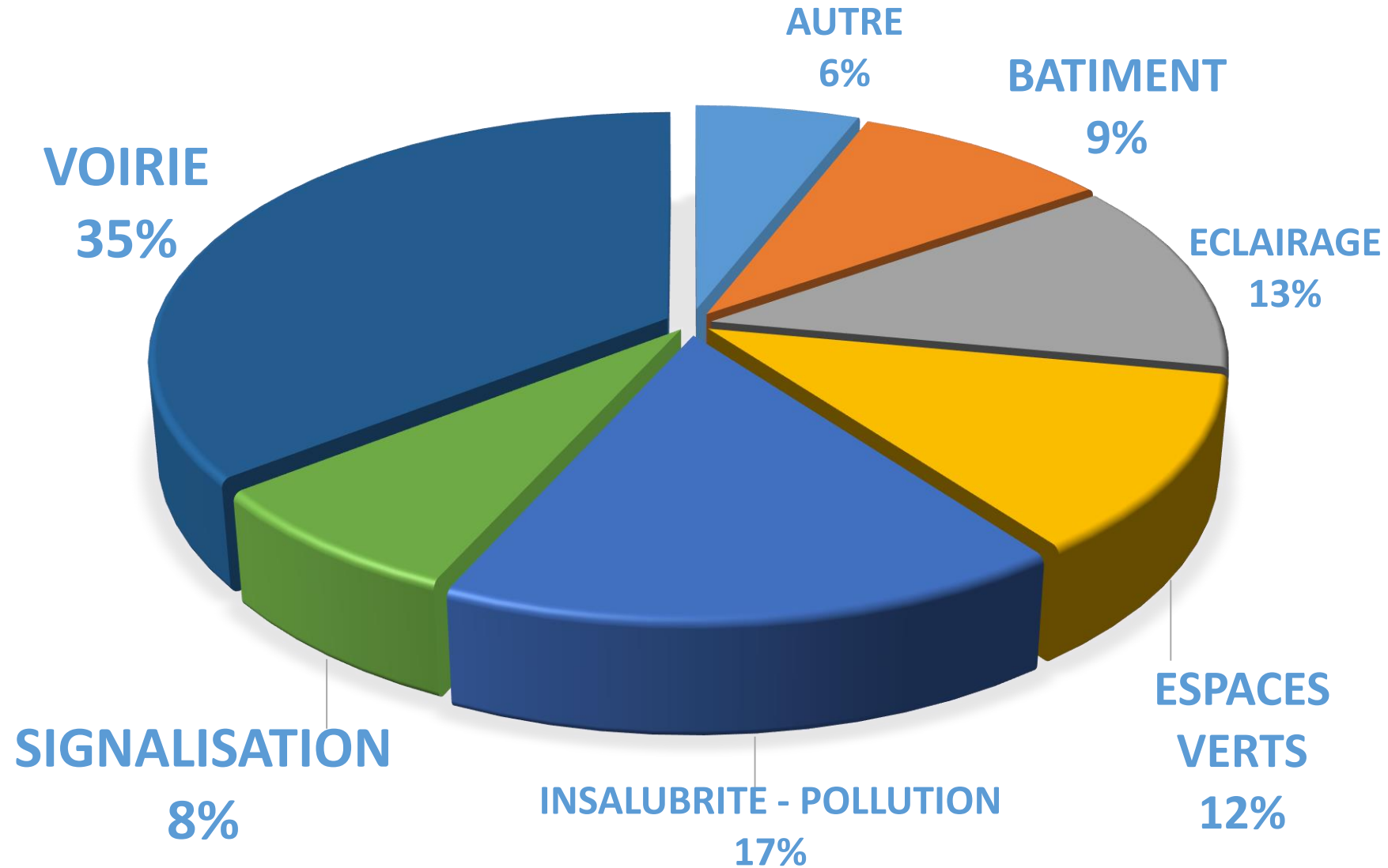
BRUNO DUFOR

rir@taillan-medoc.fr



**+ DE 800
INTERVENTIONS
Depuis janv. 2017**

INTERVENTIONS SUR LE SECTEUR CENTRE



QUESTIONS / RÉPONSES ÉCHANGES LIBRES...



MERCI POUR VOTRE PARTICIPATION !



Projet LP Promotion



L'Ecrin d'Orphée (LP Promotion – 28 logements)

- Bât. A - 972 m² : 14 logements 8T2, 3T3, 3T4
- Bât. B - 773 m² : 14 logements 10T2, 1T3, 3T4
- Hauteur : R+2+Combles max



PLANNING PREVISIONNEL

**Permis de construire ok
Printemps 2018 : début travaux
Début 2020 : livraison**