

RÉUNION PUBLIQUE DE QUARTIER

20 NOVEMBRE
2018

Le Taillan
médoc
entre ville et vignes

INVITATION

MON

QUARTIER

CENTRE

NOUVELLE CRÈCHE



NOUVELLE CRÈCHE, PLUS D'ACCUEIL !



Nouvelle crèche collective / ouverture mars 2019

45 avenue de Soulac

16 places, dont 9 réservées à la commune

Coût = 40 000€ / an

Notre action pour renforcer l'accueil petite enfance :

- Accompagnement à la création de Maisons d'Assistants Maternelles
- Implantation de micro-crèches
- Reprise en régie du Relais Assistants Maternelles
- Appel à projet 2018 : pour cette nouvelle crèche collective

ÉVOLUTION SUR 5 ANS

2014 : 25 places en crèche
+ 75 Assistants maternelles

2019 : 61 places
+ 3 MAM
+ 65 Assistants maternelles

MARCHÉ DU DIMANCHE



MARCHÉ DU DIMANCHE MATIN

Nouveau ! Marché du dimanche
Place Charles de Gaulle
8h30 - 13h30

Boucherie – Charcuterie LESCURE
Poissonnerie LECOCQ
Rôtisserie PEYTOU
Huitres HENAF
O P'tits Biscuit QUENECHDU
Vêtements LECOURT
Fleurs CAZAUBON

La Cabane Landaise COMET (15 jours)
ATXIN Viandes et fromages des Pyrénées (1 x mois)



MARCHÉ DU DIMANCHE MATIN

Poissonnier



Boucher - charcutier



Fruits et légumes



Poulets / Paëlla



Huitres



Fleurs

CARTE JEUNES



CARTE JEUNES !

Carte **Gratuite** pour les 0-25 ans
Près de **100 partenaires attendus**
Inscription en mairie ou en ligne
À partir de **Février 2019**



Sorties culturelles, musées,
cinémas, théâtre, concerts, festivals,
Structures et événements sportifs (foot,
rugby, hockey, patinoire, karting...)
Loisirs et associations
Accès tarifs réduits aux piscines

TRANQUILLITÉ PUBLIQUE



TRANQUILLITÉ PUBLIQUE



PROTECTION

Caméra-piétons pour les policiers municipaux
Études en cours déploiement **vidéo-protection**

PRÉVENTION / MÉDIATION

Recrutement d'un **Coordonnateur Sécurité et Médiateur** (janvier)

Renforcement des opérations
Police – Gendarmerie
(**Participation citoyenne**)





RECENSEMENT

de la population

JANVIER

2019



La Ville recrute des agents recenseurs

VIE ASSOCIATIVE ET SPORTIVE



CRÉATION D'UN BUREAU DES ASSOCIATIONS (30 k€)



TERRAINS DE PÉTANQUE

8 k€



TERRAIN SYNTHÉTIQUE

380 k€



SAISON CULTURELLE

2018-2019



AU PÔLE CULTUREL...

NOUVEAU À LA MÉDIATHÈQUE

- Gratuité pour tous les publics
- Nouveaux horaires adaptés
- Nouvelles animations
- Un support de communication qui recense les activités d'animation sur toute la saison



NOUVEAU À L'ÉCOLE DE MUSIQUE

- Éveil musical et ateliers de musique adaptés

LES GRANDES DATES DE LA SAISON !

« **DANS LES FORETS DU TAILLAN-MEDOC** »

DEC 18 > MAI 19

15^{aine} DE LA PETITE ENFANCE – « OLE MAINS »

02 > 16 FEV

« **À NEW YORK AVEC VOUS** »

02 MARS > 6 AVRIL

LE SALON DES AMATEURS

13 > 18 MAI

FÊTE DE LA MUSIQUE DES ENFANTS

21 JUIN

LES RENDEZ-VOUS DE L'ÉTÉ !

JUILLET – AOÛT

+ D'INFOS
Journal
Municipal



MA VILLE MA RUE MON NOËL

DIM 16 DÉC
PLACE CHARLES DE GAULLE
TAILLAN-MÉDOC

15H-19H

CONCOURS DE PULL DE NOËL
OLYMPIADES DE RUES
GUINGUETTE D'HIVER
RESTAURATION
VIN CHAUD & CO

Le Taillanmédoc
entre ville et vignes

+ D'INFOS SUR **TAILLAN-MEDOC.FR**



AVEC
MERCI
GERTRUDE
& **STREET DEF**
RECORDS



Merci Gertrude

PROJETS EN COURS



PROJETS EN COURS

Pôle Senior / Ouverture Juin 2019



ZAE / Ouverture Avril 2019



Bourg de Germignan / Dec. 2018



Extension Pometan / Sept. 2019



EXTENSION DE LA LIGNE D DU TRAMWAY



CALENDRIER

Concertation / Optimisation tracé
Février -> Juin 2019



Finalisation dossier technique
Juin 2019 -> Juin 2020



Enquête publique
Été 2020



Travaux
2022 - 2023



Mise en service
2024



MAILLAGE CYCLABLE



ÉTUDE EN COURS

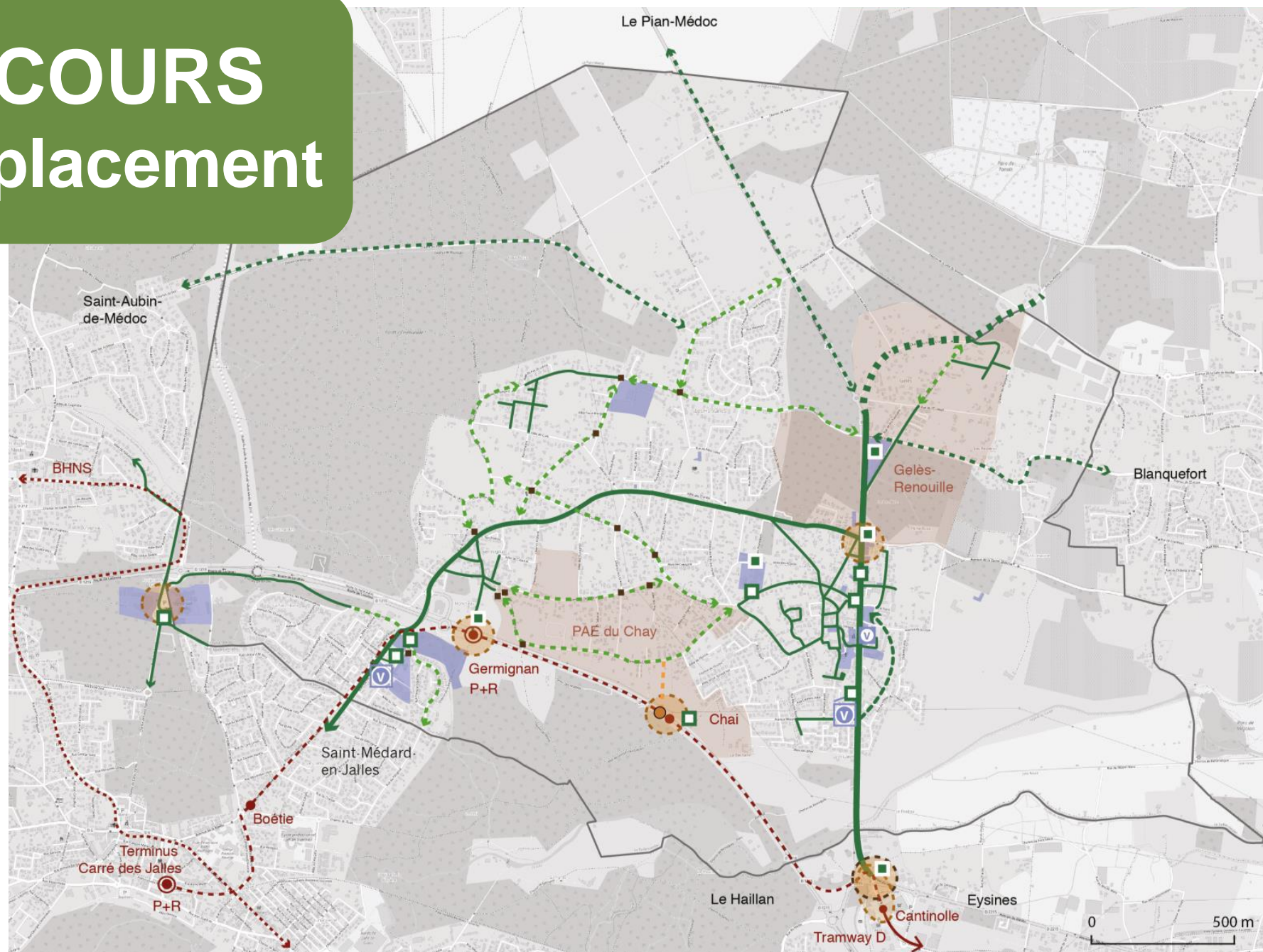
Schéma de déplacement

Étude globale sur les déplacements au Taillan

Anticiper l'extension de la ligne D du Tram








Améliorer et développer les réseaux structurants

Développer et valoriser les itinéraires et le stationnement cyclables



MAILLAGE CYCLABLE : TOUTES LES RUES ?



-   Canal de l'Ourcq **Présignalisation**
-   BOBIGNY 12 Parc de Sevran 2,8 **Position**
-   BORDEAUX Parc de Bernard **Confirmation**
-  BOBIGNY 12 Parc de Sevran 2,8 **Identification**



DANS VOTRE QUARTIER...



TRAVAUX DE VOIRIE



RÉFECTION DE VOIRIE

Enrobés

Avenue du stade et rue Stéhélin



RAPPEL EN CHIFFRE

100m de voirie \approx 100 à 150 K€
100m d'assainissement \approx 100 K€
1 Km de voirie \approx 1 à 2 M€

PASSERELLE DU VIVIER



Historique et planning

- Mai – Juin : Nombreuses dégradations sur le pont
- Été 2018 : Analyses approfondies de mise en sécurité
- Sept. – Oct. 2018 : Recherche de financements et mise en concurrence
- Nov. – Déc 2018 : Travaux
- Décembre 2018 : Ouverture



OBJECTIFS

ESTHÉTIQUE

SÉCURISÉE

**100%
ACCESSIBLE**

QUESTIONS / RÉPONSES ÉCHANGES LIBRES...



MERCI POUR VOTRE PARTICIPATION !

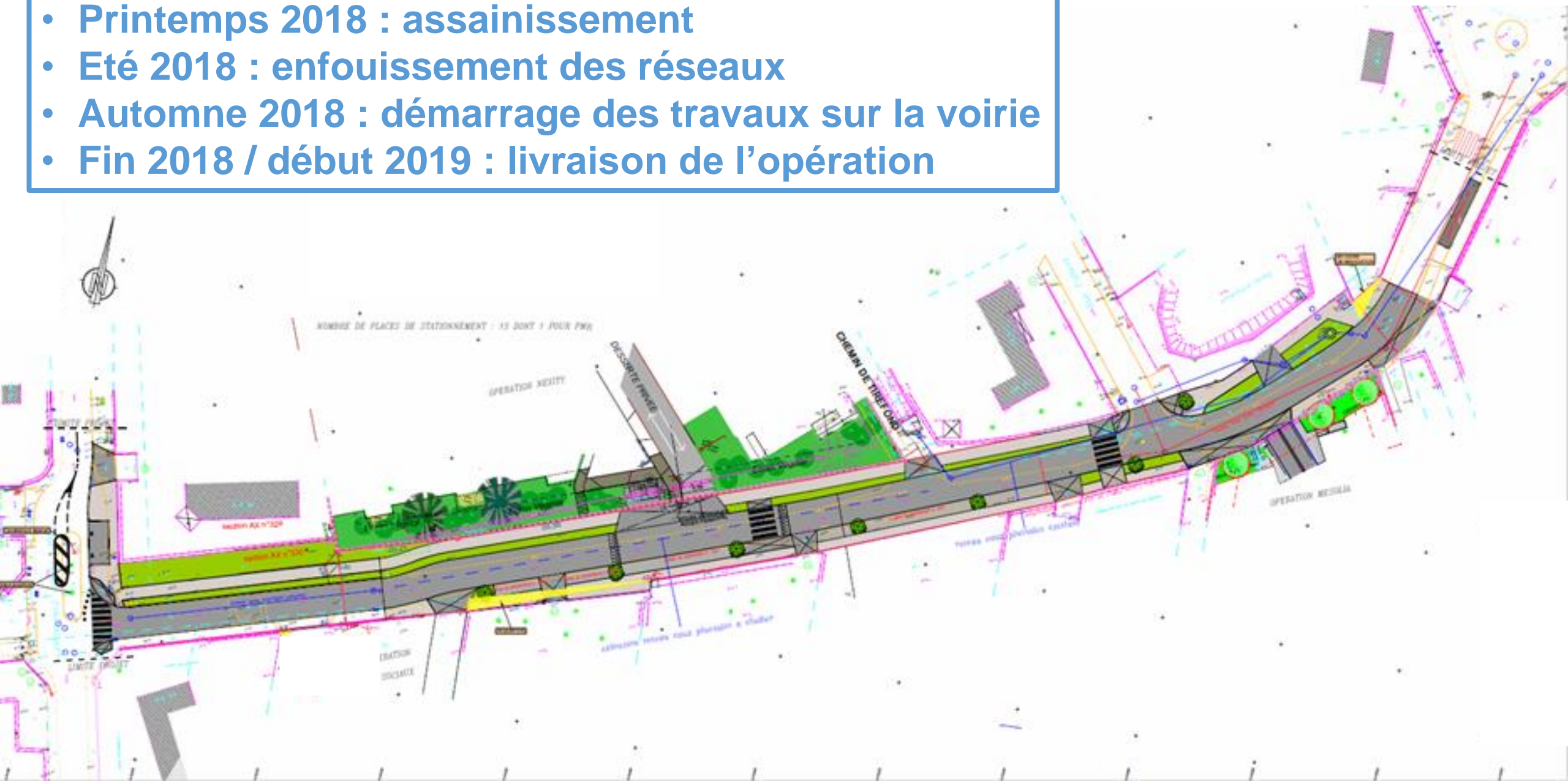


REAMENAGEMENT DU CHEMIN DE LA HOUN DE CASTETS



CHEMIN DE LA HOUN DE CASTETS

- Printemps 2018 : assainissement
- Eté 2018 : enfouissement des réseaux
- Automne 2018 : démarrage des travaux sur la voirie
- Fin 2018 / début 2019 : livraison de l'opération



L'ÉCRIN D'ORPHÉE

Chemin de Baudin



L'Ecrin d'Orphée (LP Promotion – 28 logements)

- Bât. A - 972 m² : 14 logements 8T2, 3T3, 3T4
- Bât. B - 773 m² : 14 logements 10T2, 1T3, 3T4
- Hauteur : R+2+Combles max



PLANNING PREVISIONNEL

**Travaux en cours
Début 2020 : livraison**

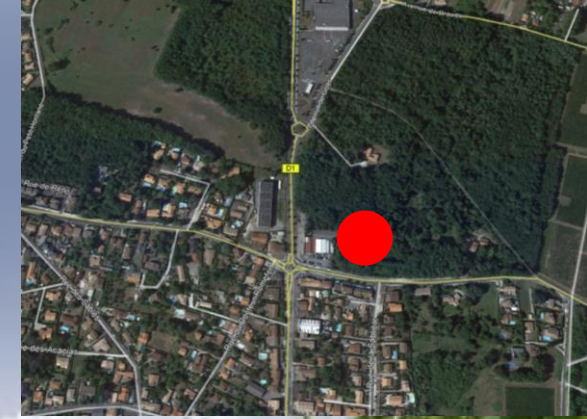
L'ENVOLÉE

Avenue de la Dame Blanche



L'Envolée (EDELIS – 34 logements)

- 1 990 m² : 34 logements 15 T2 / 15 T3 / 4 T4
- Hauteur : R+2+Combles max



PLANNING PREVISIONNEL

**Travaux en cours
Livraison fin 2019**