



RÉUNION PUBLIQUE QUARTIER DU CENTRE

Le Taillan **an** Médoc

entre ville et vignes

TRAMWAY EXTENSION VERS SAINT MEDARD EN JALLES



Rappel du tracé n°4



Quelle suite ?

Concertation en cours

Réunions publiques – Février & Octobre



Poursuite des études du tracé 4



Clôture de la concertation

Début 2018



Délibération

Mars 2018



DEVIATION DU TAILLAN-MEDOC



Les chiffres clés



20 000

véhicules par jour
traversent le Taillan-
Médoc par l'avenue
de Soulac.



1500

poils lourds traversent
le Taillan-Médoc par
l'avenue de Soulac.



18 750
INFRACTIONS

relevées par le radar
de la RD1 entre février
et septembre 2017.

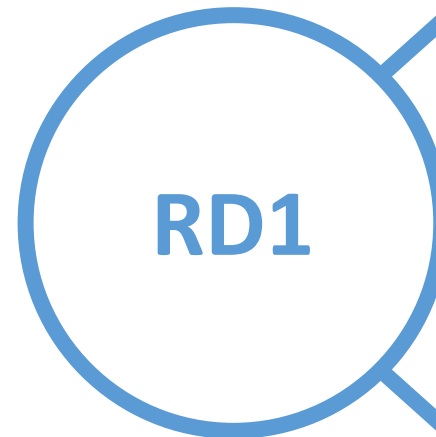
Point sur la situation

Poursuite de la
procédure



Etude sur
déviation partielle

Sécurisation des abords
(école, arrêt de bus...)



Aménagement des
carrefours

Réduction de la vitesse
(radar, limitation)

COLLEGE



Les chiffres clés



≈ **570**

C'est le nombre de collégiens taillanais pour la rentrée 2018.



12 collèges prévus au sein du plan « ambition 2024 »...Aucune étude objective fournie à l'appui.



Le Taillan-Médoc est la seule ville de Gironde de 10.000 habitants ou plus qui ne possède pas de collège.

MOBILISATION DU 3 DECEMBRE 2017



2016

JE VEUX
RESPIRER
AU TAILLAN !

Le Taillanédoc
une ville et ses vignes



LES CHIFFRES CLÉS



**+1000
TAILLANAIS**

s'étaient
rassemblés le
4 décembre dernier.

.....
ENCORE
MERCÌ À TOUS !
.....



20 000

véhicules par jour
traversent le Taillan-
Médoc par l'avenue
de Soulac.



1500

poinds lourds traversent
le Taillan-Médoc par
l'avenue de Soulac.



**18 750
INFRACTIONS**

relevées par le radar
de la RD1 entre février
et septembre 2017.



≈ 570

C'est le nombre de
collégiens taillanais
pour la rentrée 2018.



12 collèges prévus au sein du
plan « ambition 2024 »...Aucune
étude objective fournie à l'appui.



Le Taillan-Médoc est la seule
ville de Gironde de 10.000
habitants ou plus qui ne
possède pas de collège.

2017



Le 3 décembre 2017

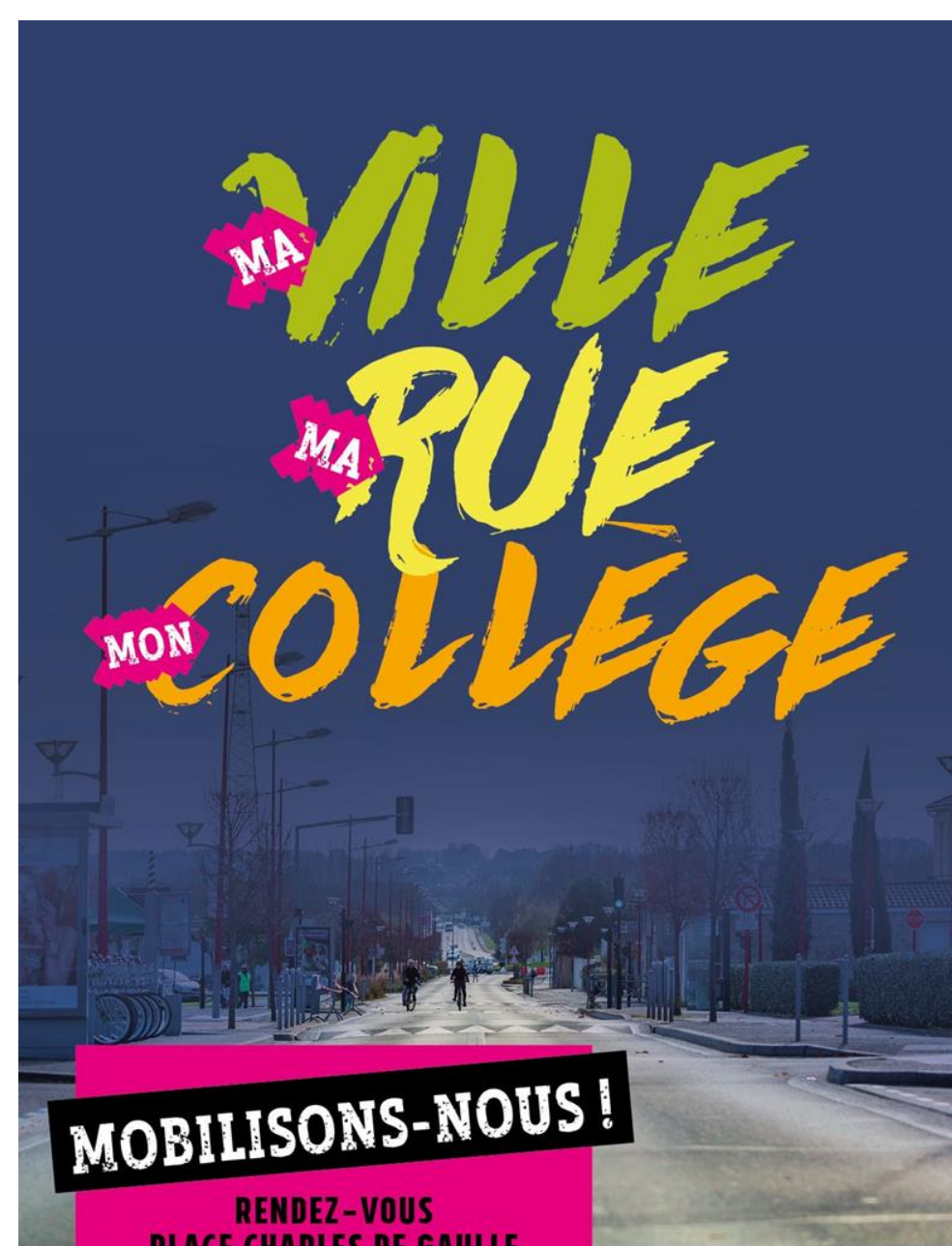


Place Charles de Gaulle



À partir de 15 heures

*Goûter de Noël, animations,
lancement des illuminations...*



MOBILISONS-NOUS !

**RENDEZ-VOUS
PLACE CHARLES DE GAULLE**

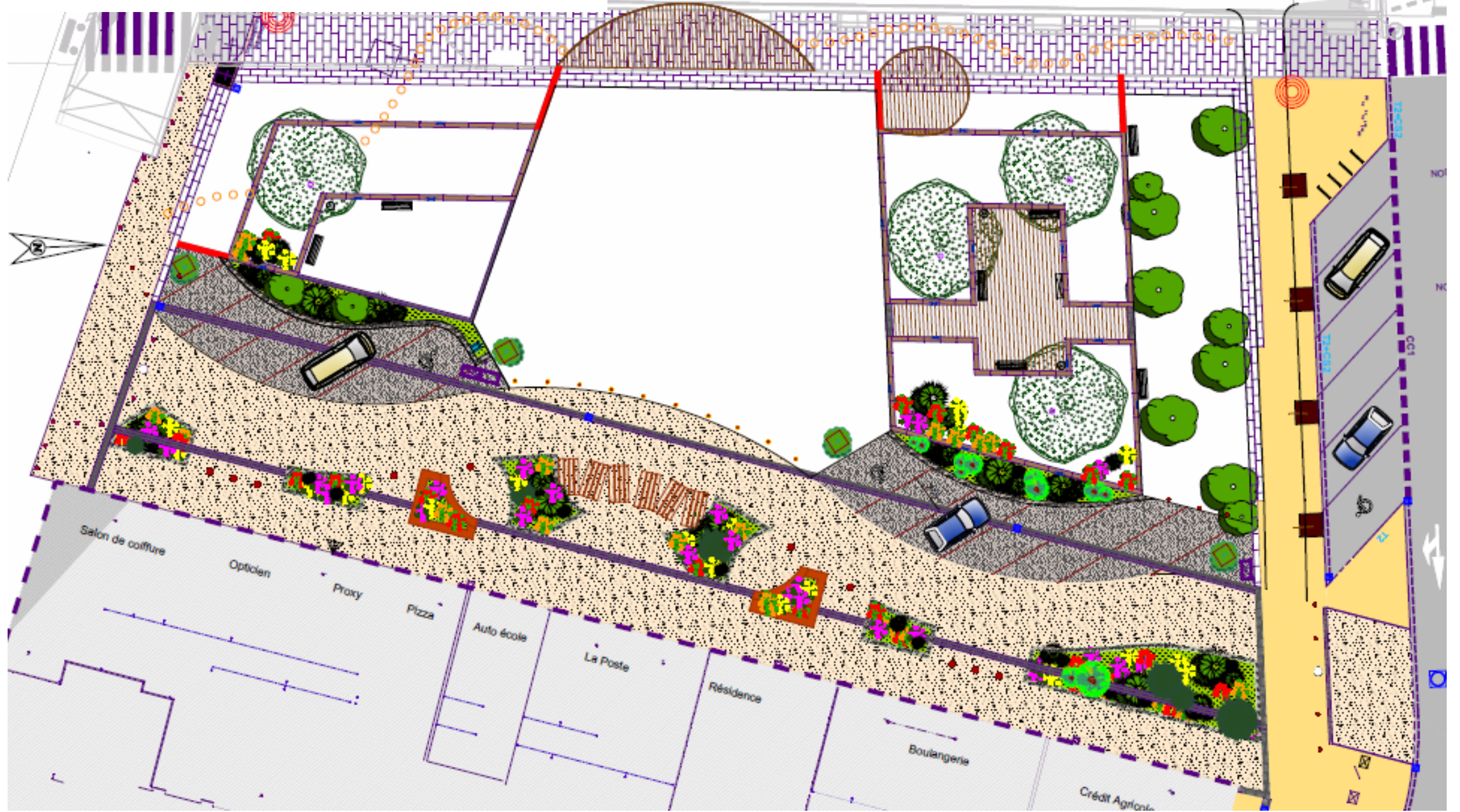
LE 3 DÉCEMBRE 2017 À 15H00

Le Taillan Médoc
entre ville et vignes

PLACE CHARLES DE GAULLE



Fin novembre début des travaux
Fin des travaux mi décembre



PROJET LP PROMOTION



Description du projet :

- Porteur du projet : LP PROMOTION
- 28 logements (14 bâtiment A et 14 bâtiments B)
- Typologies : Bâtiment A : 8 T2 / 3 T3 / 3T4 ; Bâtiment B : 10 T2 / 1 T3 / 3T4
- Surface de plancher : 972 m² (bâtiment A) et 773 m² (bâtiment B)
- Hauteur : R+2+Combles max

PLANNING PREVISIONNEL

- **Permis de construire délivré**
- **Mi-2018 : démarrage des travaux**
- **2020 : livraison des logements**



EHPAD



PLANNING PREVISIONNEL

- **Automne 2017 : Travaux de terrassement**
- **Fin 2017 à été 2018 : Fondation/gros œuvre/charpente**
- **Fin 2018/ Début 2019 : Livraison**

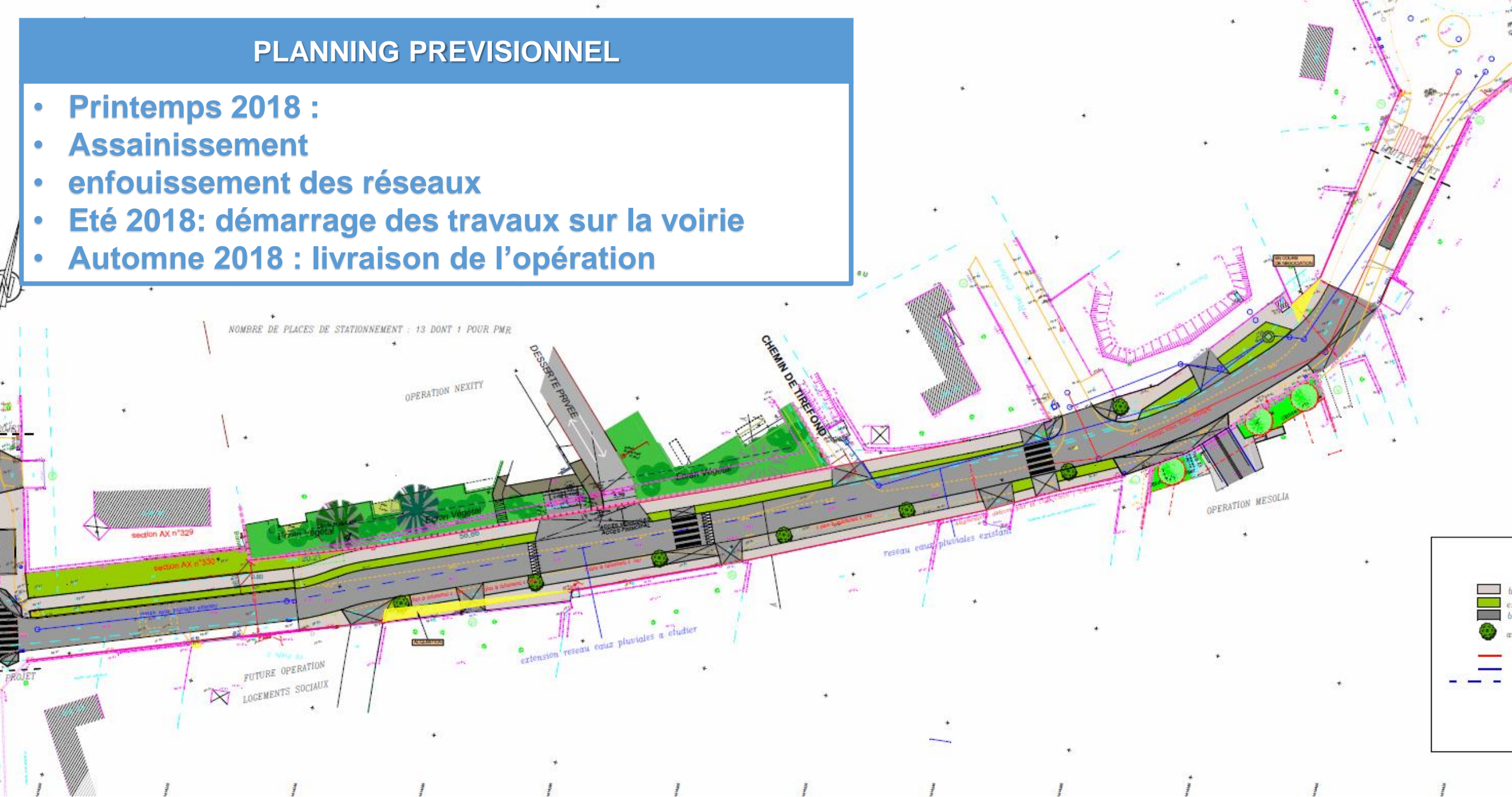


REAMENAGEMENT DU CHEMIN DE LA HOUN DE CASTETS



PLANNING PREVISIONNEL

- Printemps 2018 :
 - Assainissement
 - enfouissement des réseaux
- Été 2018: démarrage des travaux sur la voirie
- Automne 2018 : livraison de l'opération



AMENAGEMENT VOIRIES

chicanes « naturelles » au niveau des rues
Bizet, Ravel et Dassault



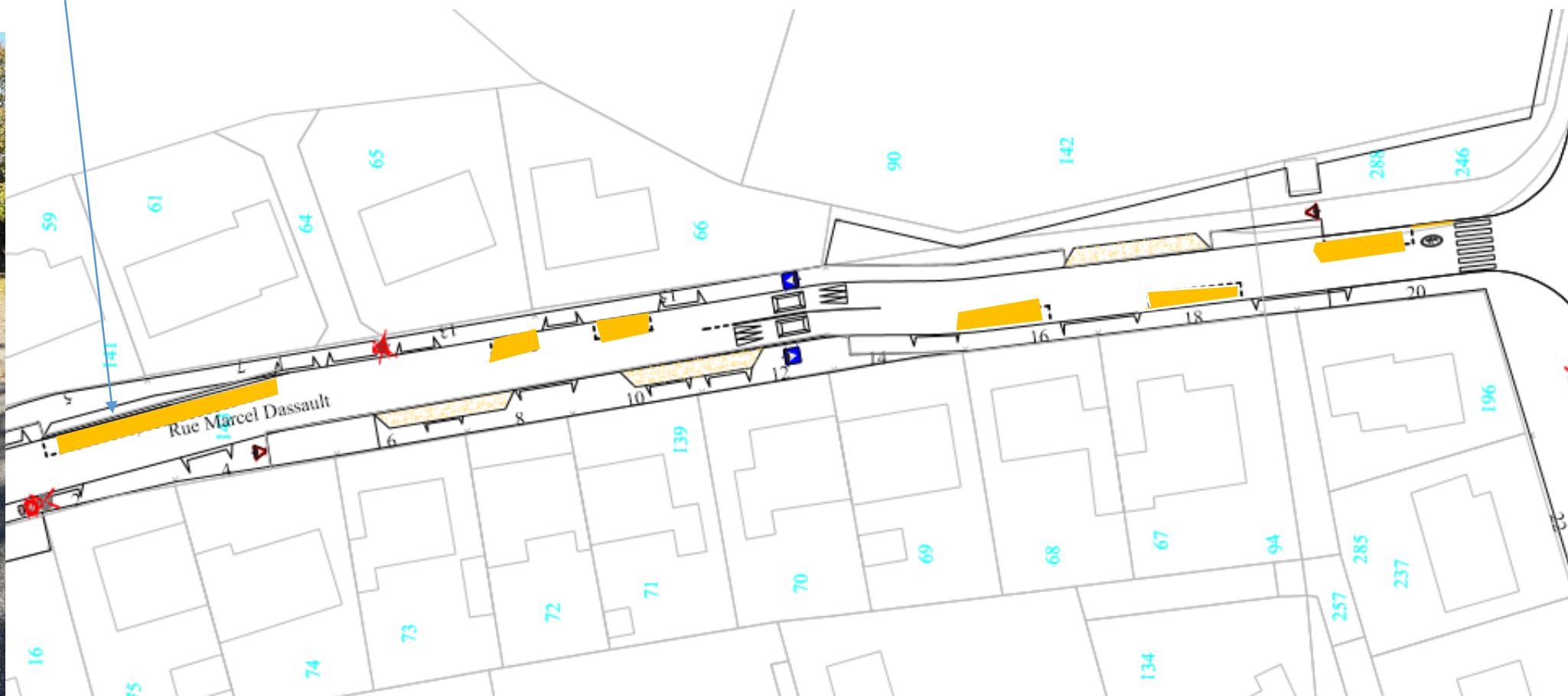
- 13 places rue Marcel Dassault

- 13 places rue Georges Bizet

- 17 places rue Maurice Ravel



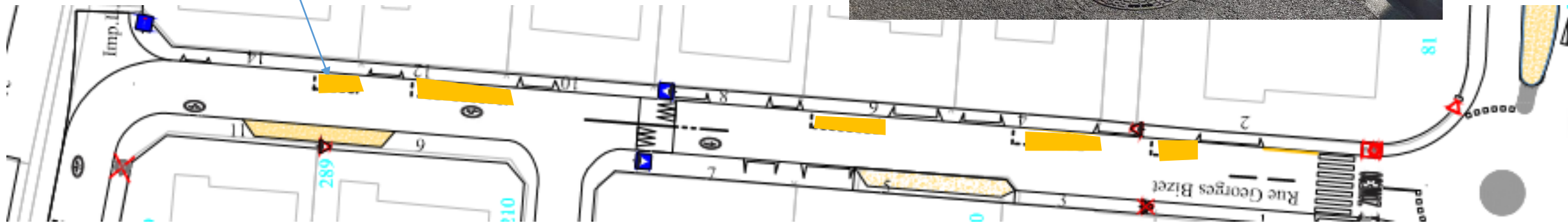
- 13 places rue Marcel Dassault



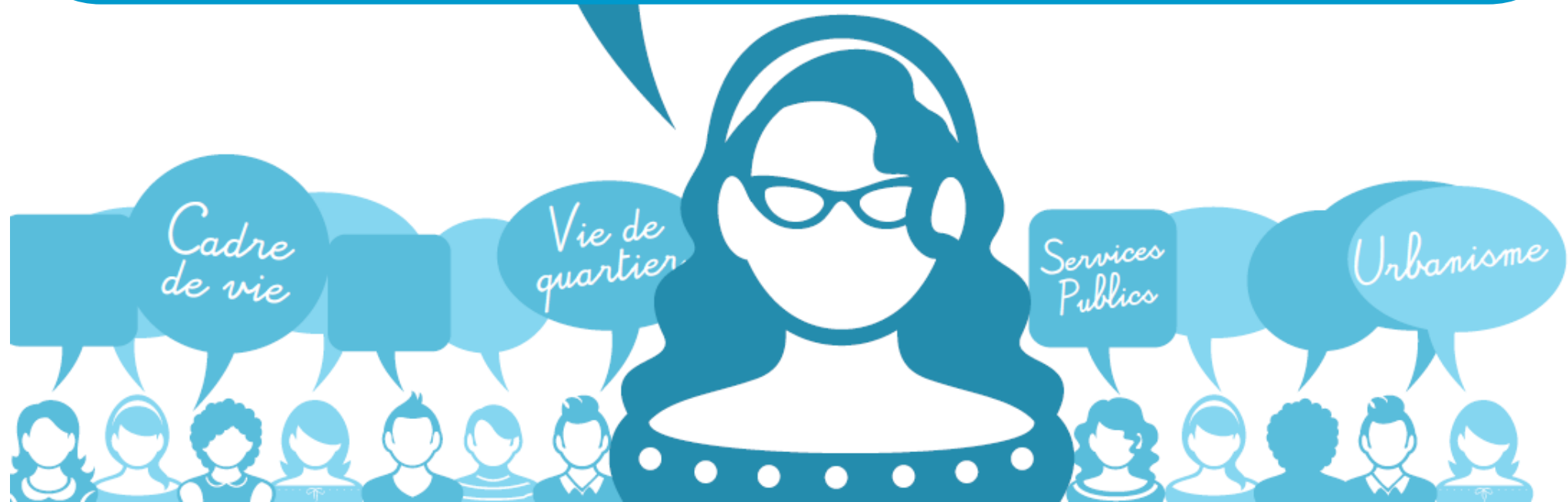
- 17 places rue Maurice Ravel



- 13 places rue Georges Bizet



COMPOSTEURS



Distribution gratuite



2 modèles à monter soi-même

PLANNING PREVISIONNEL

- Email de réservation avec votre choix de modèle
- Réunion d'information et de distribution des composteurs en Décembre/Janvier 2017

CONTACT & INSCRIPTION :
PRESSE@TAILLAN-MEDOC.FR

Le Taillan
anédoc

entre ville et vignes



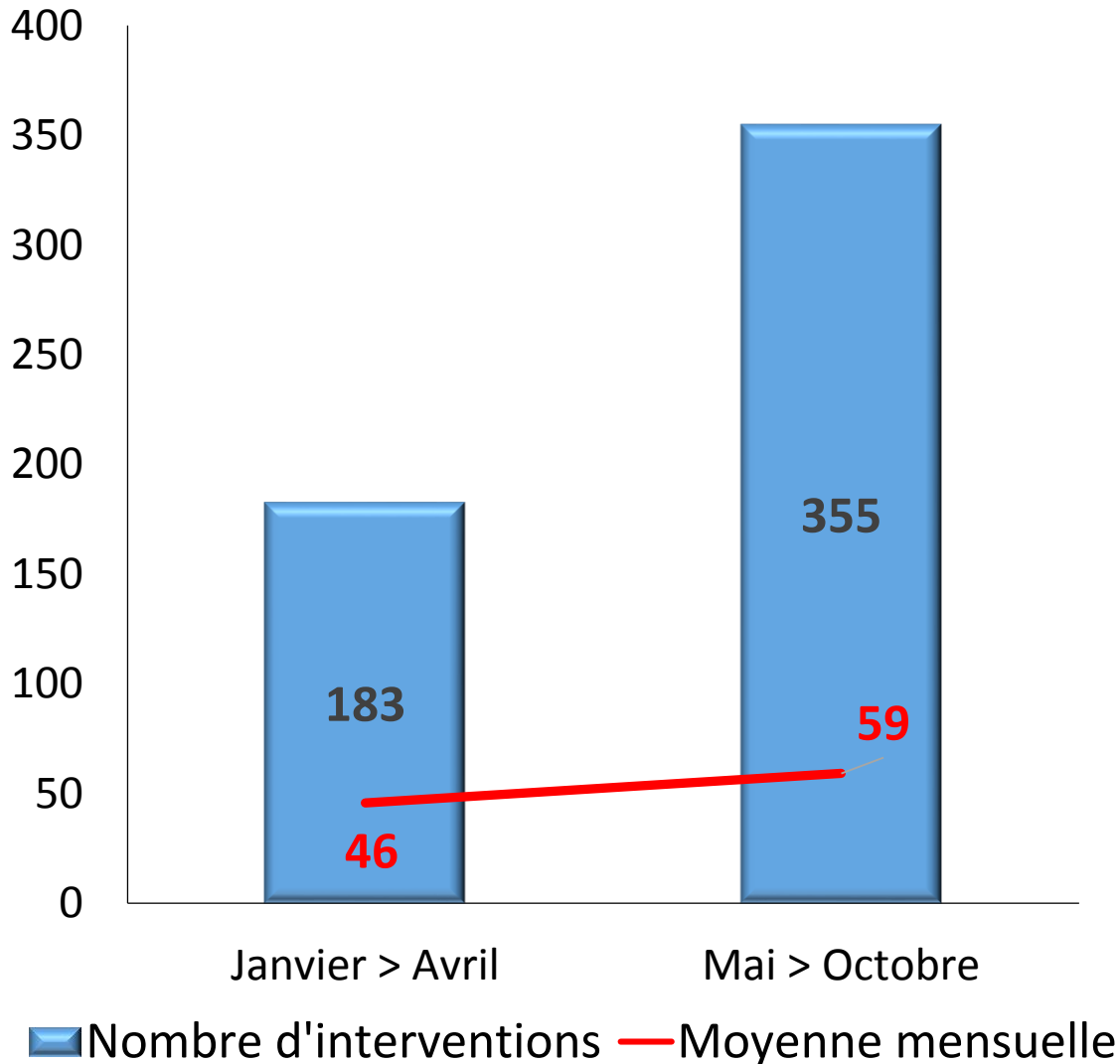
BORDEAUX
MÉTROPOLE

BILAN DES INTERVENTIONS RAPIDES

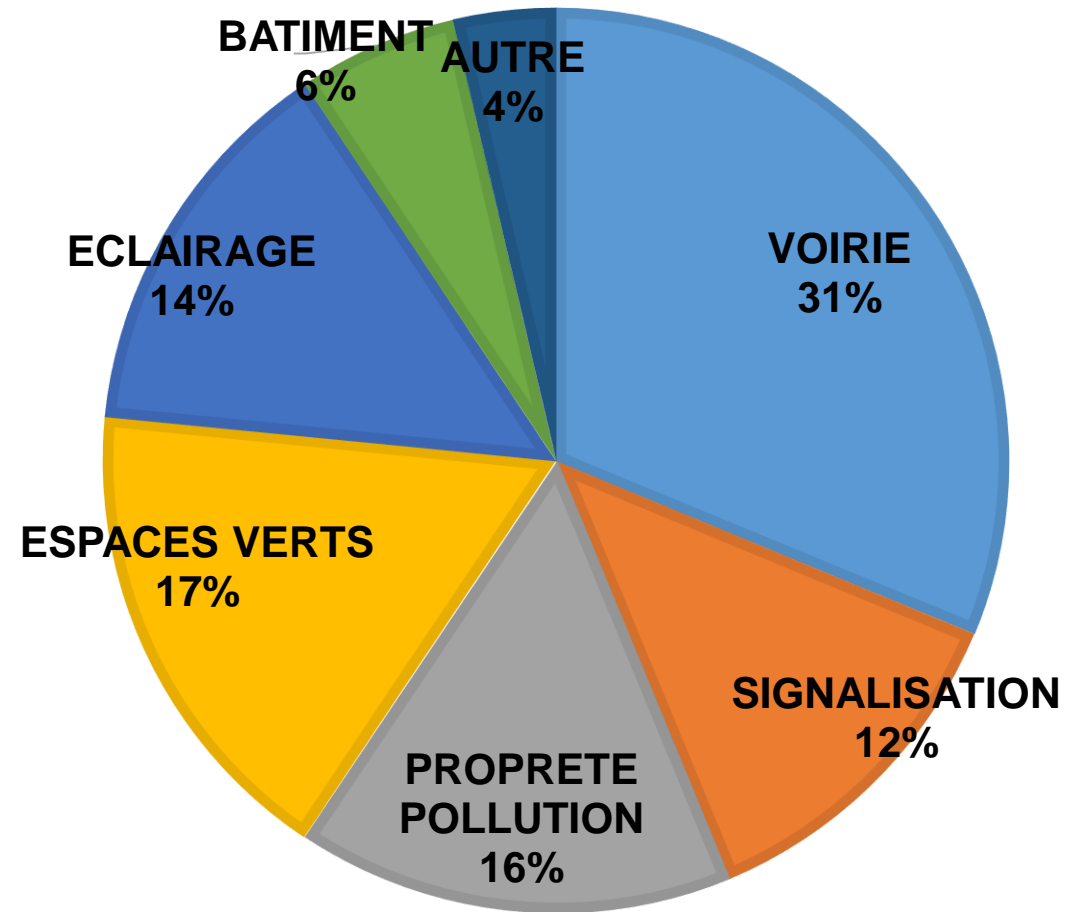


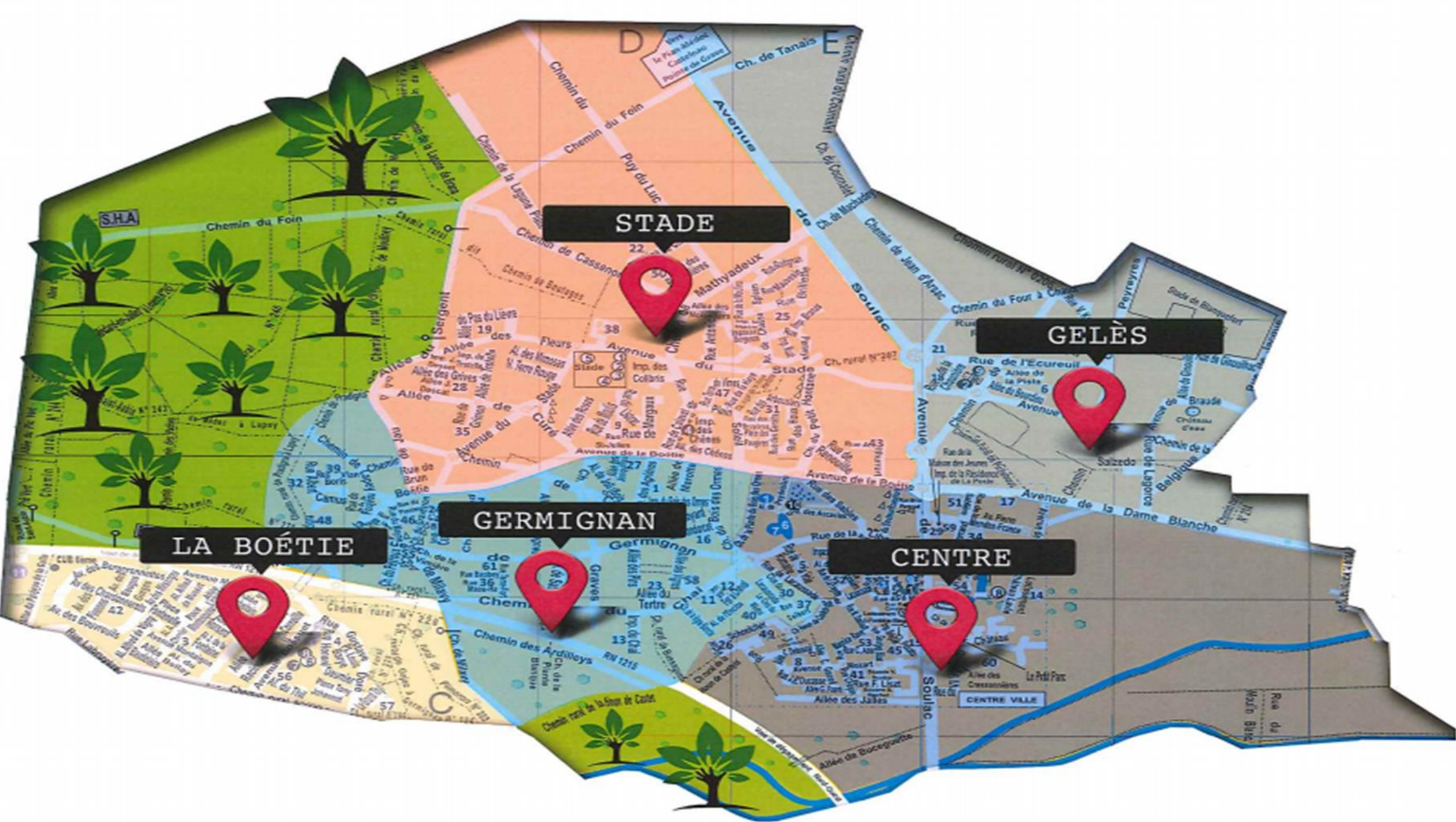
Synthèse

Nombre d'interventions



Répartition des interventions





STADE

GELES

LA BOËTIE

GERMIGNAN

CENTRE