

RÉUNION  
PUBLIQUE DE  
QUARTIER

19 AVRIL 2018

Le Taillan  
Médoc  
entre ville et vignes

INVITATION

MON

QUARTIER

GELÈS

# EXTENSION DE LA LIGNE D DU TRAMWAY



# Extension de la ligne D du TRAM



**Terminus Carré des Jalles**

**P+R**

**La Boétie**

**Germignan**

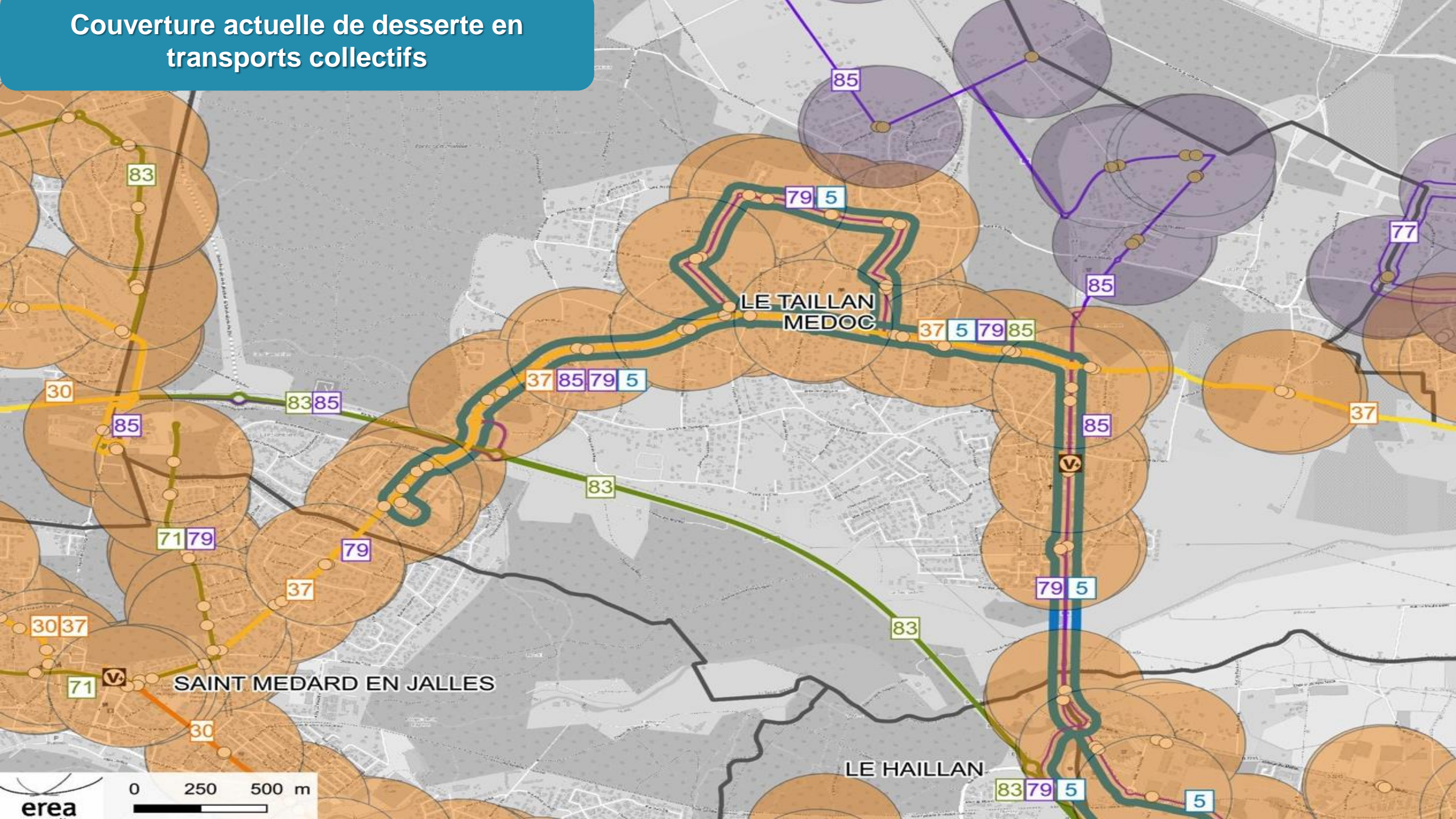
**P+R**

**Chai (ZAE)**

**Cantinolle**

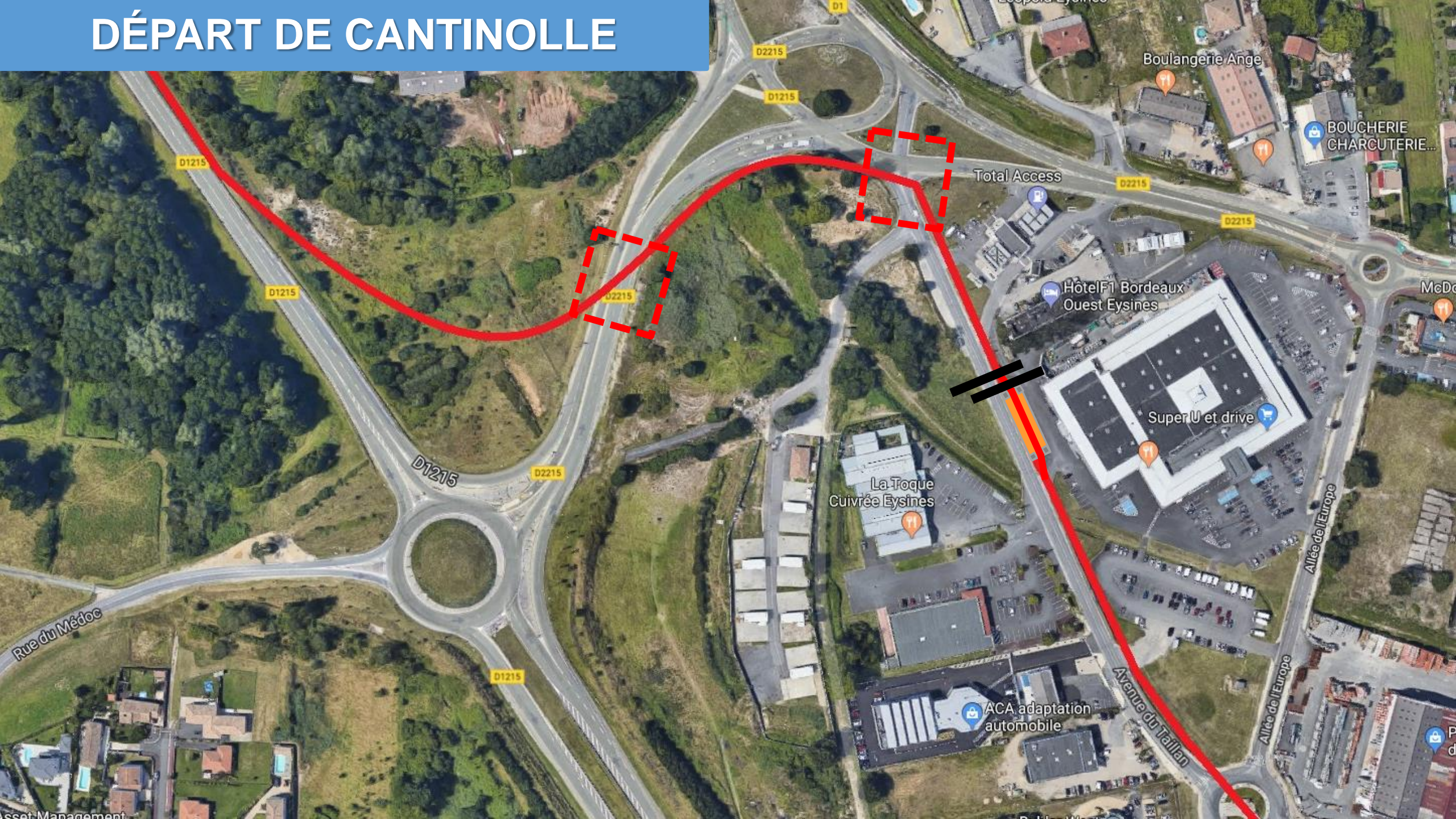


# Couverture actuelle de desserte en transports collectifs





# DÉPART DE CANTINOLLE





# ARRÊT 1 - CHAI

- Bien intégrer au PAE du Chai  
Une opportunité pour le quartier
- Desserte de la future zone  
d'activité économique (ZAE)
- Insertion au Nord de la RD1215  
pour un accès direct aux zones  
d'habitation et faciliter la mise à  
2x2 voies (au sud)



ZAE  
DU  
CHAI



# ARRÊT 2 - GERMIGNAN

- Traversée de la RD 1215 à Milavy puis Pôle d'échange multimodal / Station
- Desserte centrale : Germignan + La Boétie
- Respect des bois et des paysages + cheminements doux





# CALENDRIER

**Bilan concertation + choix tracé**

Mars 2018

**Études préliminaires**

2018 -> 2020

**Enquête publique**

Été 2020

**Travaux**

2022 - 2023

**Mise en service**

2024





# LES GRANDS PROJETS





# PROJETS DÉPENDANTS D'AUTRES ACTEURS

En  
attente

COLLÈGE



DÉVIATION

2021



Taillan 100% Fibre

2022

2025

TRAMWAY



# PROJETS MUNICIPAUX

EXTENSION POMETAN

2019

PÔLE SENIOR  
(EHPAD ET RÉSIDENCE)

2019

ZONE D'ACTIVITÉ  
ÉCONOMIQUE



4<sup>ème</sup> groupe scolaire

2022



# Charte architecturale, urbaine et paysagère

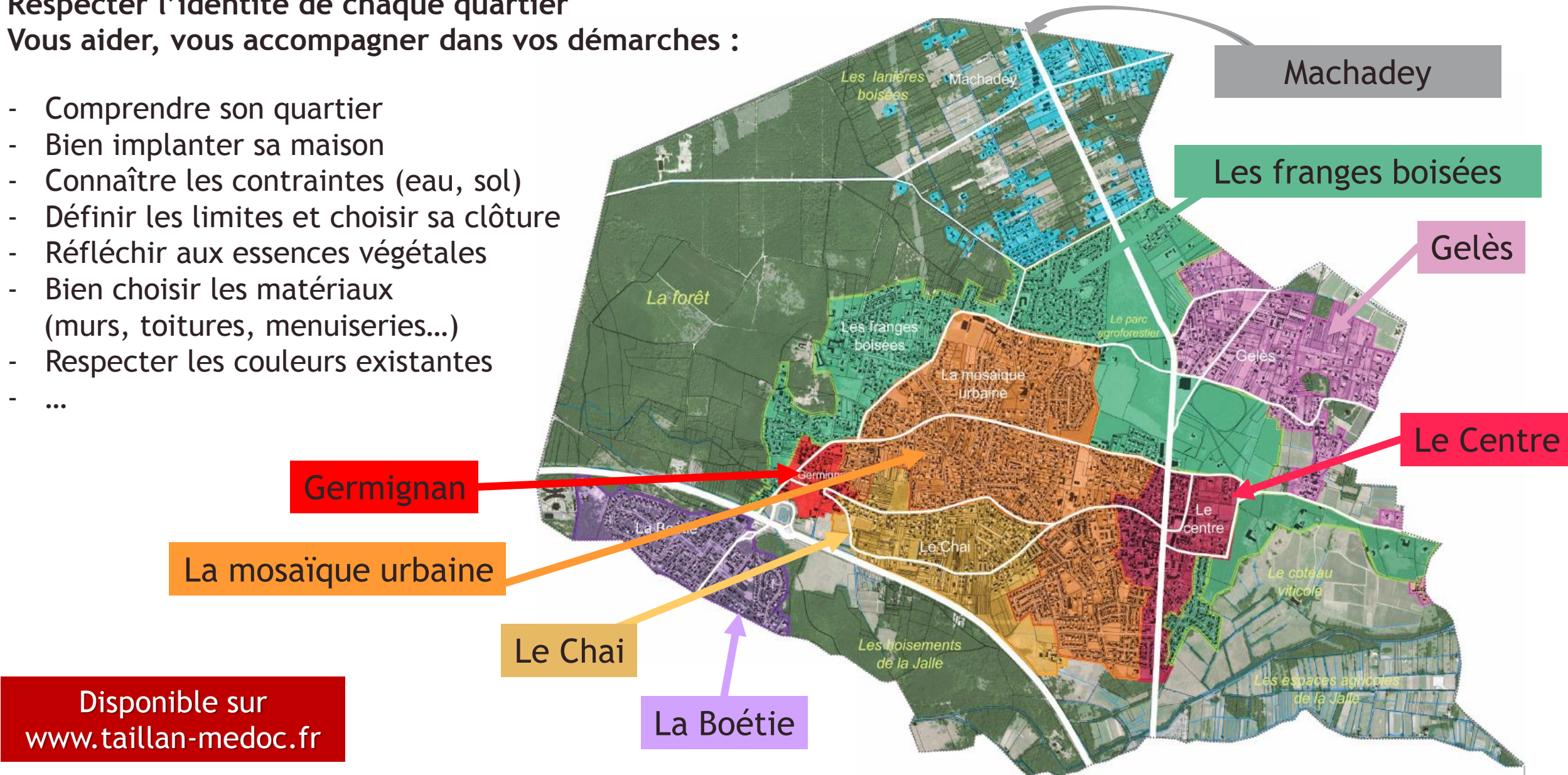




# LA CHARTE // 8 QUARTIERS = 8 CAHIERS DE PRÉCONISATIONS

Respecter l'identité de chaque quartier  
Vous aider, vous accompagner dans vos démarches :

- Comprendre son quartier
- Bien implanter sa maison
- Connaître les contraintes (eau, sol)
- Définir les limites et choisir sa clôture
- Réfléchir aux essences végétales
- Bien choisir les matériaux (murs, toitures, menuiseries...)
- Respecter les couleurs existantes
- ...



Disponible sur  
[www.taillan-medoc.fr](http://www.taillan-medoc.fr)



# 2018 EN CHIFFRES





**10 000**

*Habitants !*

**+8%**

*pour mieux  
accompagner  
nos associations*

**3,5 M€**

*D'investissements  
(voirie, équipement...)*

**4 jours**

*Rythmes scolaires  
à la rentrée*

**8 quartiers**

*Dans la nouvelle charte architecturale*

**0**

*emprunts  
et augmentation  
d'impôt en 2018*



**+1,1 M€ POUR LE COMPTE ADMINISTRATIF 2017**

**-3,35% DE DÉPENSES PRÉVUES EN 2018**

Pour continuer à économiser et dégager des marges de manœuvre  
(-2,6% de dépenses constatées depuis 2014)

**+3,4 M€ D'INVESTISSEMENTS**

**1,6 M€ POUR LES ÉCOLES** Extension Pometan, études 4<sup>ème</sup> groupe scolaire et restructuration La Boétie(1,5M€)

**500 k€ POUR LE SPORT** Terrains de tennis et nouveau terrain synthétique

**UNE ÉPARGNE POSITIVE +684 k€**

En 2014 : épargne négative à -643 k€

**CAPACITÉ DE DÉSENDETTEMENT DE 8 ANS**

contre 35 ans en 2014

Passage d'une dette à 1400€/hab en 2014 contre 1 200 €/habitant aujourd'hui

# ENFANCE - ÉDUCATION





# Extension Pometan

1,5M€

# Étude 4<sup>ème</sup> groupe scolaire

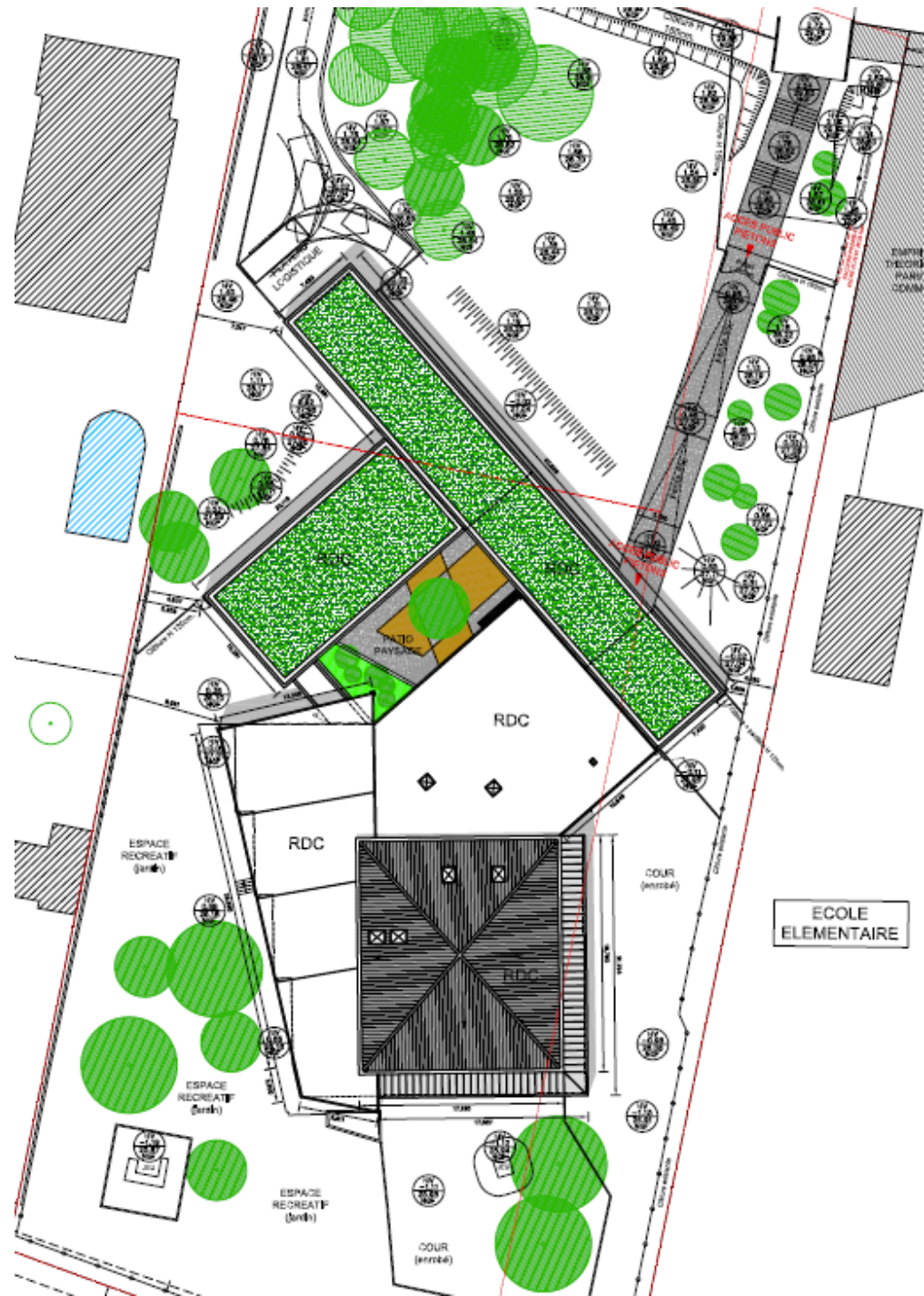
40 k€

# Étude extension La Boétie

30 k€

# Nouvelles places de crèche

80 k€/an



# SPORT ET LOISIRS





# TERRAIN SYNTHÉTIQUE

340 k€



# TERRAINS TENNIS INTÉRIEUR - EXTÉRIEUR

140 k€



# OUVERTURE DE LA CUISINE ASSOCIATIVE !





# SÉCURITÉ

## PLAN D'ACTION 2018-2021





## Coopération

Convention Police – Gendarmerie (ex. opérations en forêt)  
Opération « Participation citoyenne »  
Comité Gens du Voyage

## Prévention

Réactivation du Conseil Local de Sécurité et de Prévention de la Délinquance  
Poste de médiateur municipal  
Rappel à loi (avec le Procureur)

## Protection

Extension dispositifs sécurité routière  
Caméra pour les policiers municipaux  
Études caméras protection - élucidation

# LES MARAIS DE LA JALLE





# TRAVERSÉE ! Le 23 JUIN 2018

Balade ludique dans nos Marais...

[15h – 18h]

Un projet  
collaboratif



Dans les marais  
du Taillan-Médoc



Avec la Cie Bougrellas  
et les habitants

# GROUPE DE RÉFLEXION AIRE DE JEUX POUR ENFANTS





# BILAN DES INTERVENTIONS RAPIDES



+ DE 800  
INTERVENTIONS

JAN – AVR 2017



MAI – OCT 2017



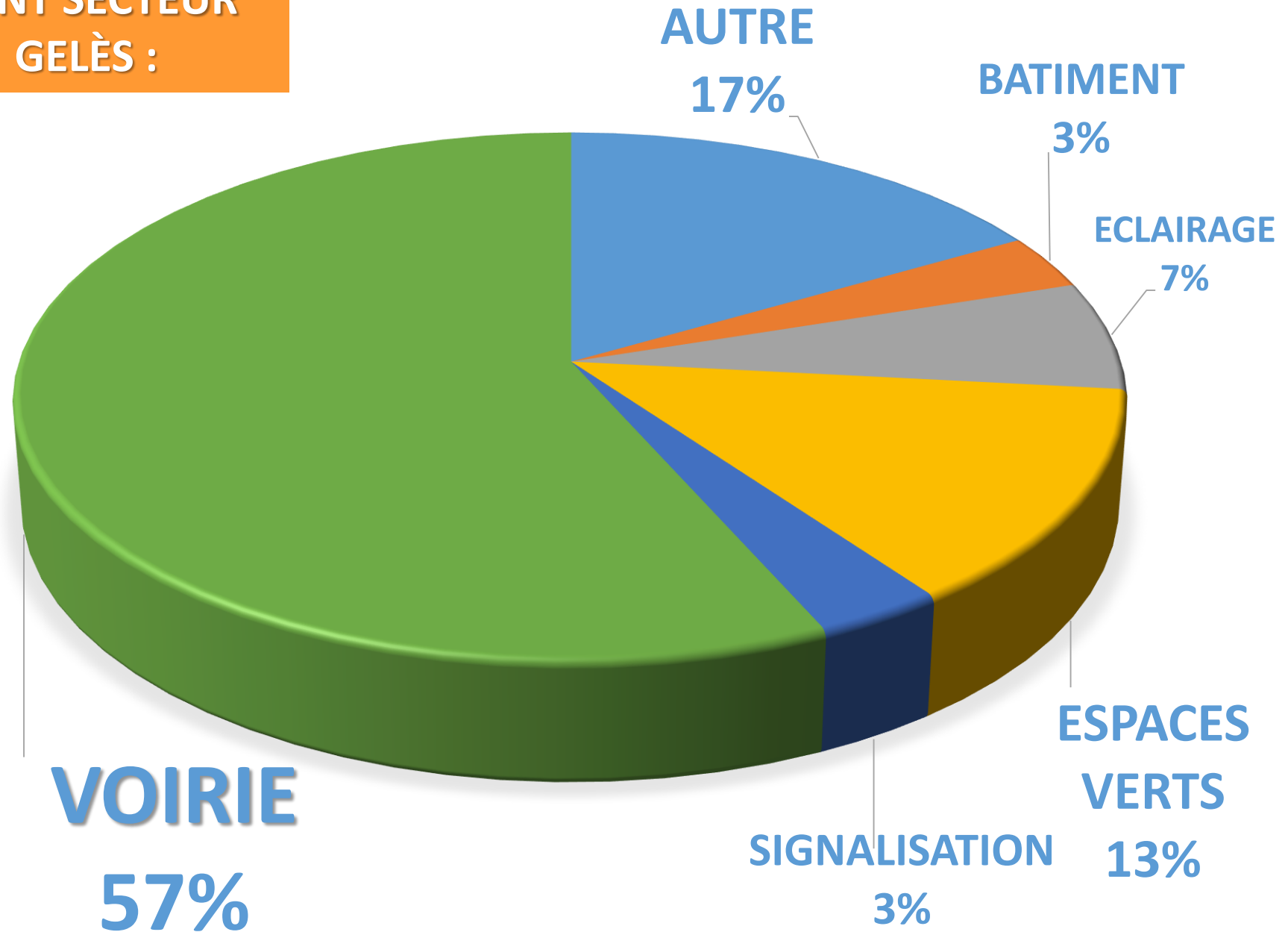
DEPUIS NOV 2017



Bruno DUFOR

[rir@taillan-medoc.fr](mailto:rir@taillan-medoc.fr)

DONT SECTEUR  
GELÈS :





# PROJET GELÈS



## PLANNING PREVISIONNEL

- **fin 2017 : finalisation/rendu de l'étude urbaine**
- **Mi-2018 : démarrage de la concertation**
- **Automne 2018 : bilan de la concertation**
- **2018 / 2019 : Elaboration des dossiers environnementaux et instructions par les services de l'état. (1 an)**
- **2020 : Lancement opérationnel (montage, PC...)**





# AMENAGEMENT DU CHEMIN DE FOUR A CHAUX





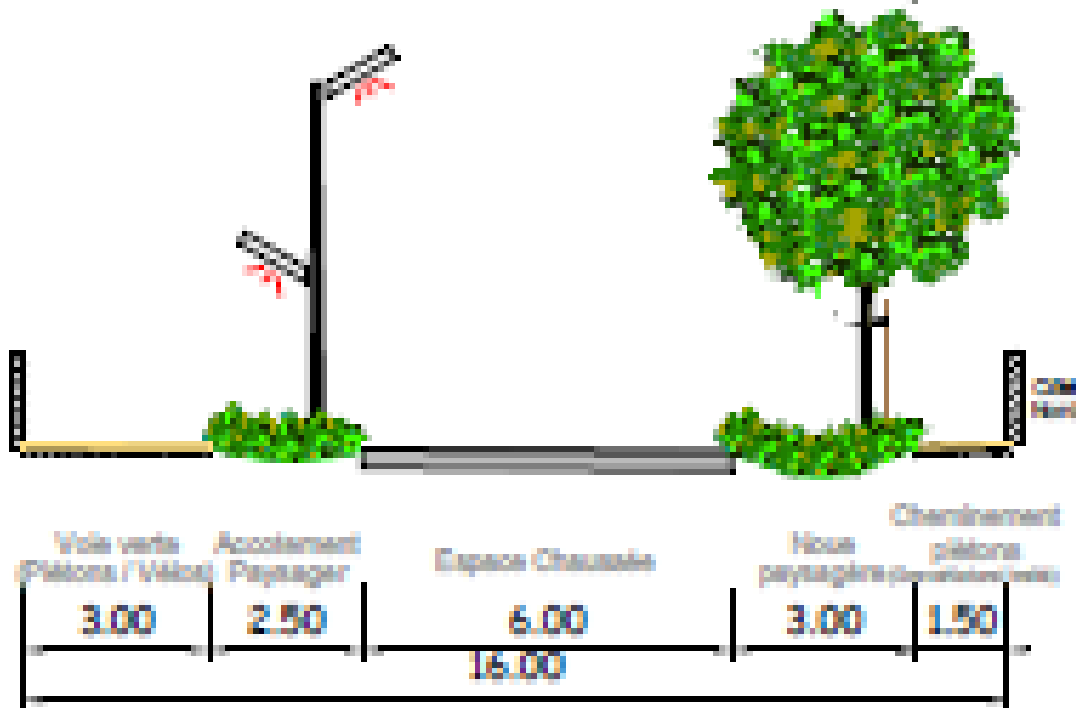
## Description du projet :

Réfection totale de la voirie

- Élargissement de la voirie
- Reprise de la voirie
- Eclairage public
- Espaces verts

## PLANNING PREVISIONNEL

- Janvier 2017 : enquête publique DUP et parcellaire
- Financement des travaux dans le cadre du CODEV 2018-2020
- 2018 : libération des emprises (reculs clôtures et compteurs), et assainissement pluvial au 2<sup>ème</sup> semestre
- 2019 / 2020 : travaux de voirie





# AMENAGEMENT DE LA RD1

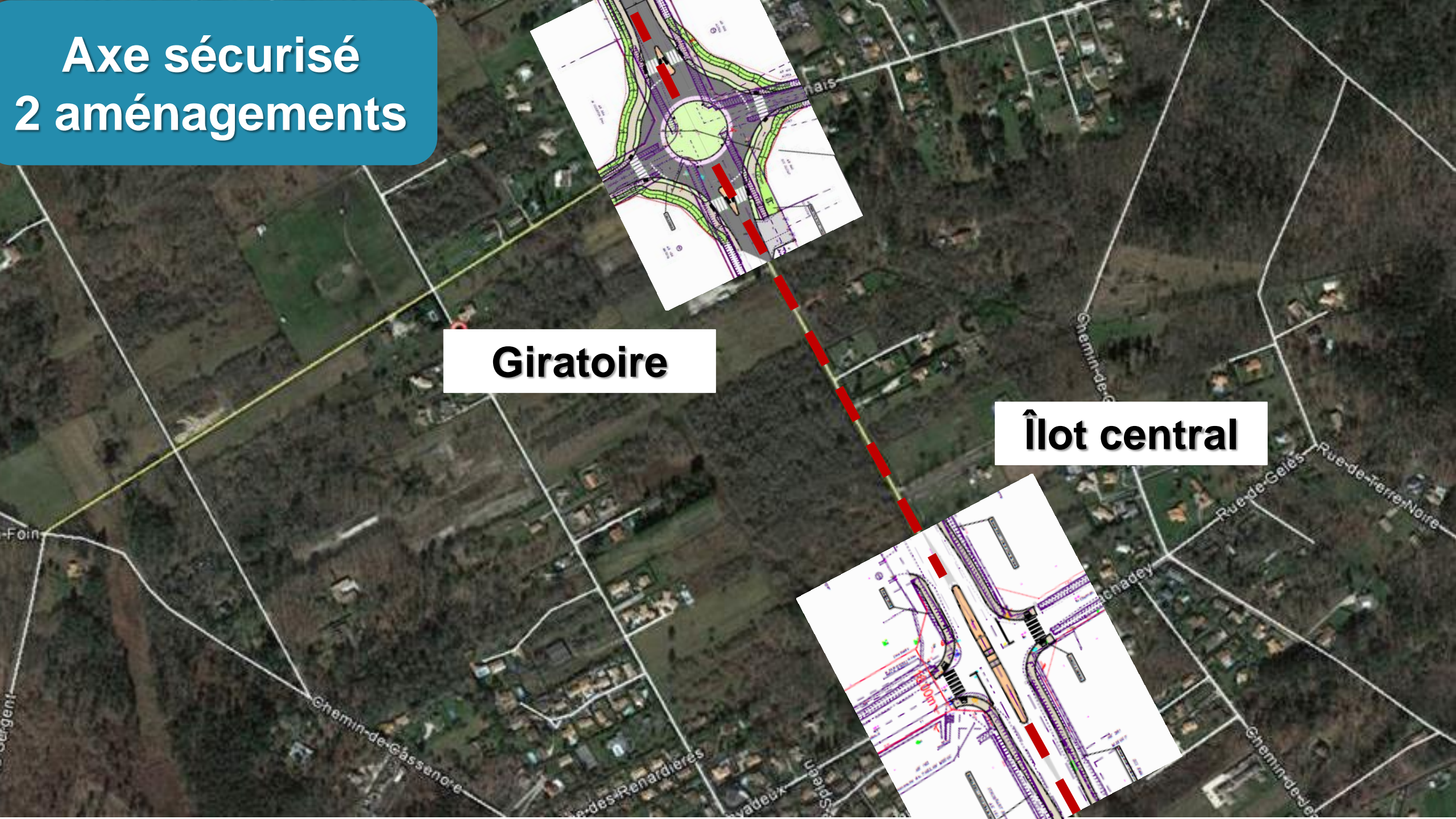




# Axe sécurisé 2 aménagements

**Giratoire**

**Îlot central**

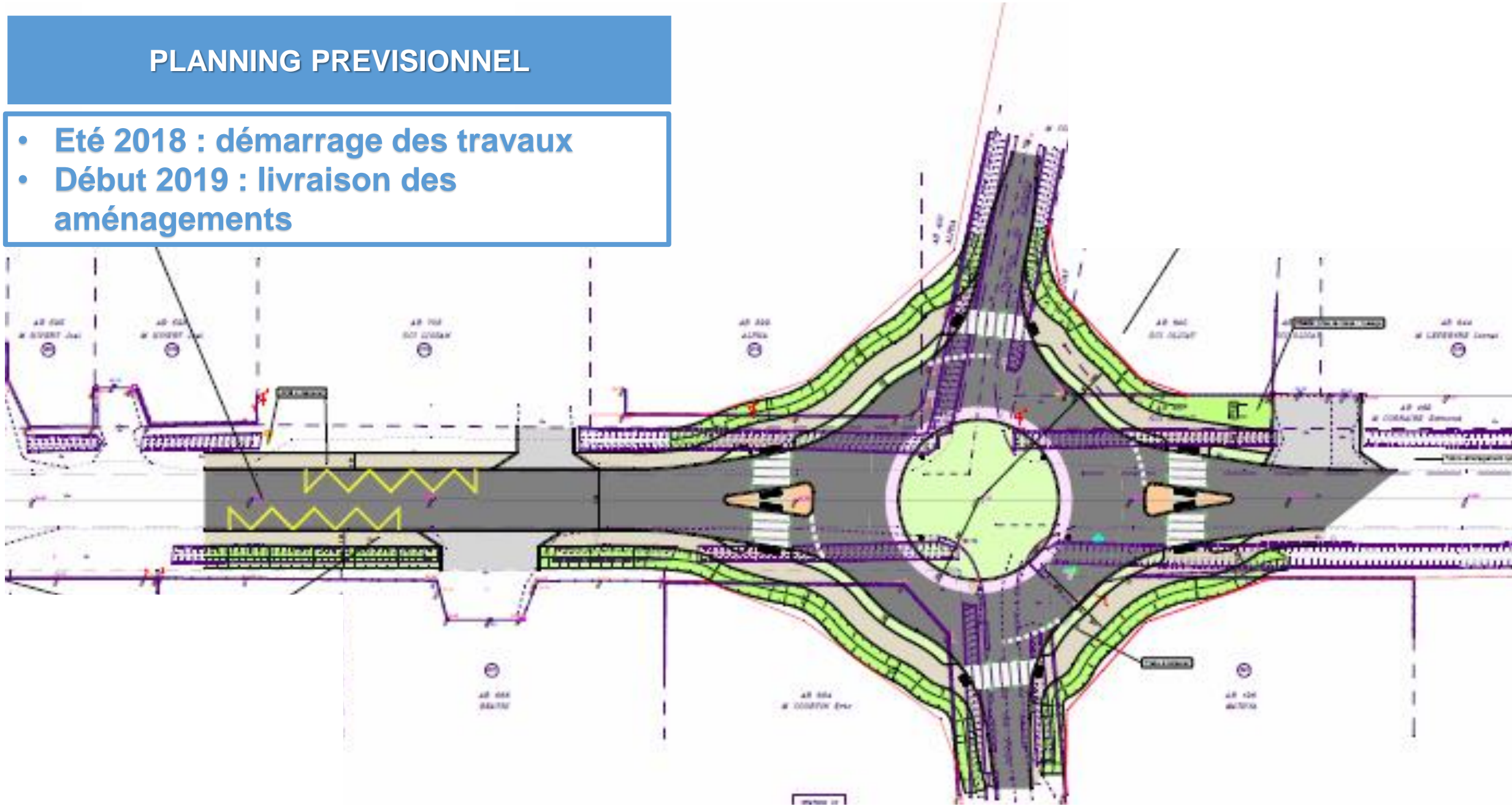




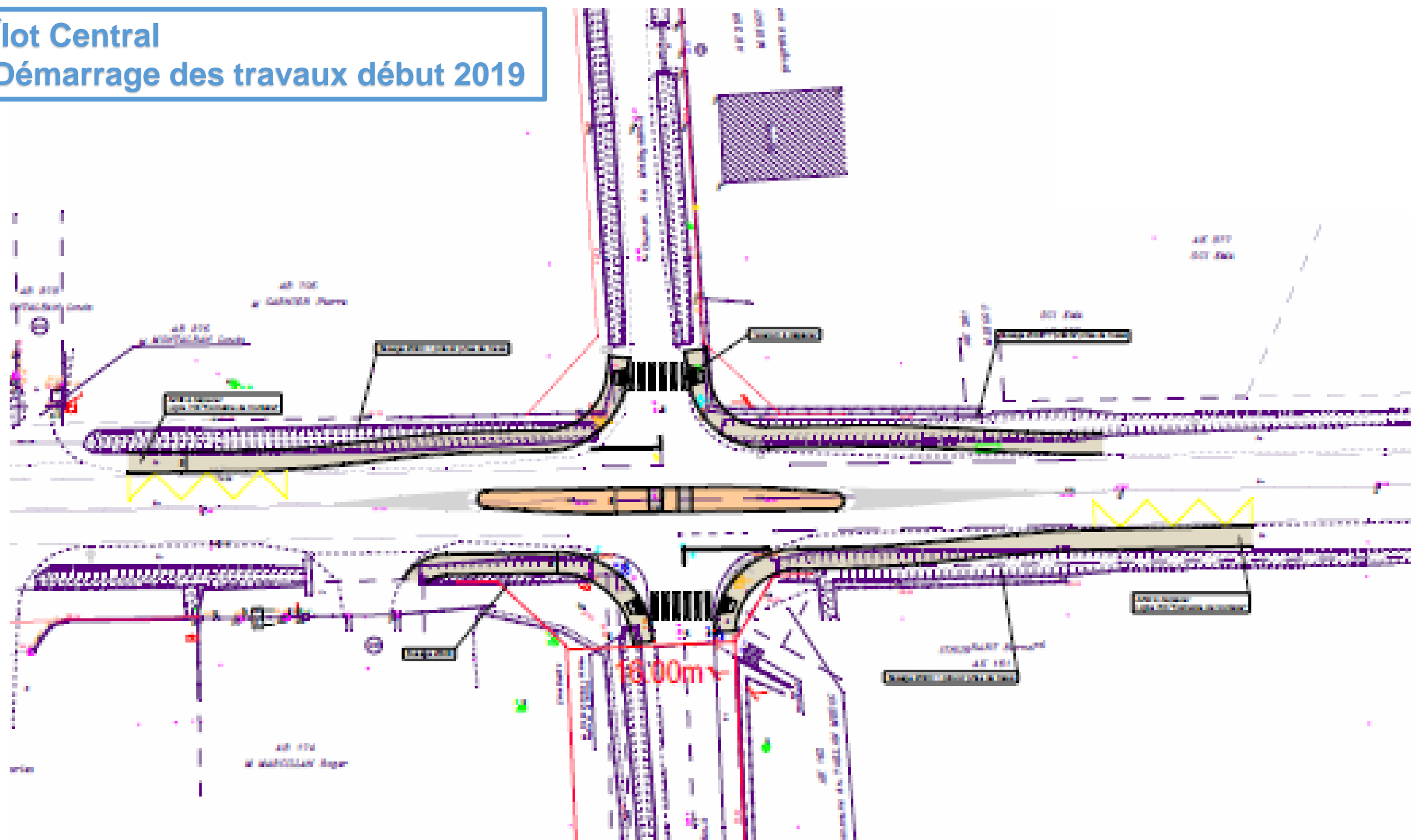
# Giratoire

## PLANNING PREVISIONNEL

- Eté 2018 : démarrage des travaux
- Début 2019 : livraison des aménagements



# Îlot Central Démarrage des travaux début 2019





# QUESTIONS / RÉPONSES ÉCHANGES LIBRES...



**MERCI POUR VOTRE PARTICIPATION !**

