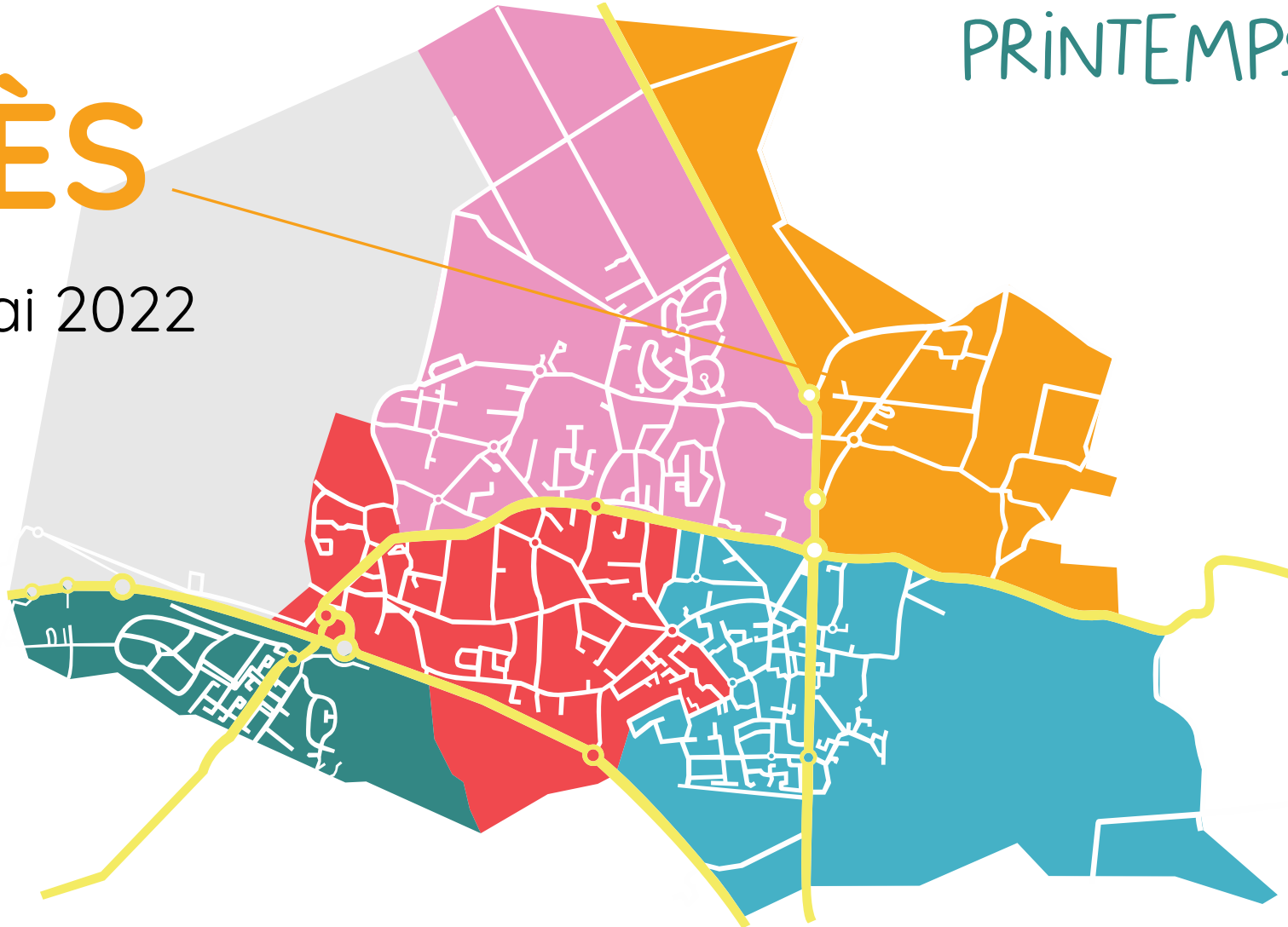


RÉUNIONS PUBLIQUES DE QUARTIER

PRINTEMPS 2022

GELÈS

Mardi 3 mai 2022



VIE LOCALE

Olivier BLONDEAU

Conseiller délégué Économie, Numérique et Participation démocratique

- + Permanences d'élus
- + Jeudis Citoyens
- + Citymag



Permanences d'élus en Mairie
1^{er}, 3^{ème}, 5^{ème} samedi du mois
10H - 12H



Sam 21 Mai
Valérie KOCIEMBA



Sam 7 Juin
Olivier BLONDEAU



Sam 18 Juin
Vincent AGNERAY



Sam 2 Juillet
Cédric Brugère

NOUVEAU !
JEUDIS CITOYENS

#EXPRIMEZVOUS !



Toute ma ville dans une seule application !

Téléchargez Citymag



Disponible sur
App Store



Disponible sur
Google play



Se connecter sur

taillan-medoc.citymag.info



Propulsé par **INNOVANTIC**



Mes Commerces
& Entreprises



Ma Ville



Mes Clubs
& Associations

Enfance-Éducation

Sigrid VOEGELIN-CANOVA

Adjointe au Maire Enfance et Éducation

Pauline RIVIERE

Adjointe au Maire Affaires Sociales et Petite Enfance

- + Groupe scolaire Anita Conti / Carte Scolaire
- + Construction d'un collège
- + Extension de l'école La Boétie
- + Réaménagement du Relais Petite Enfance

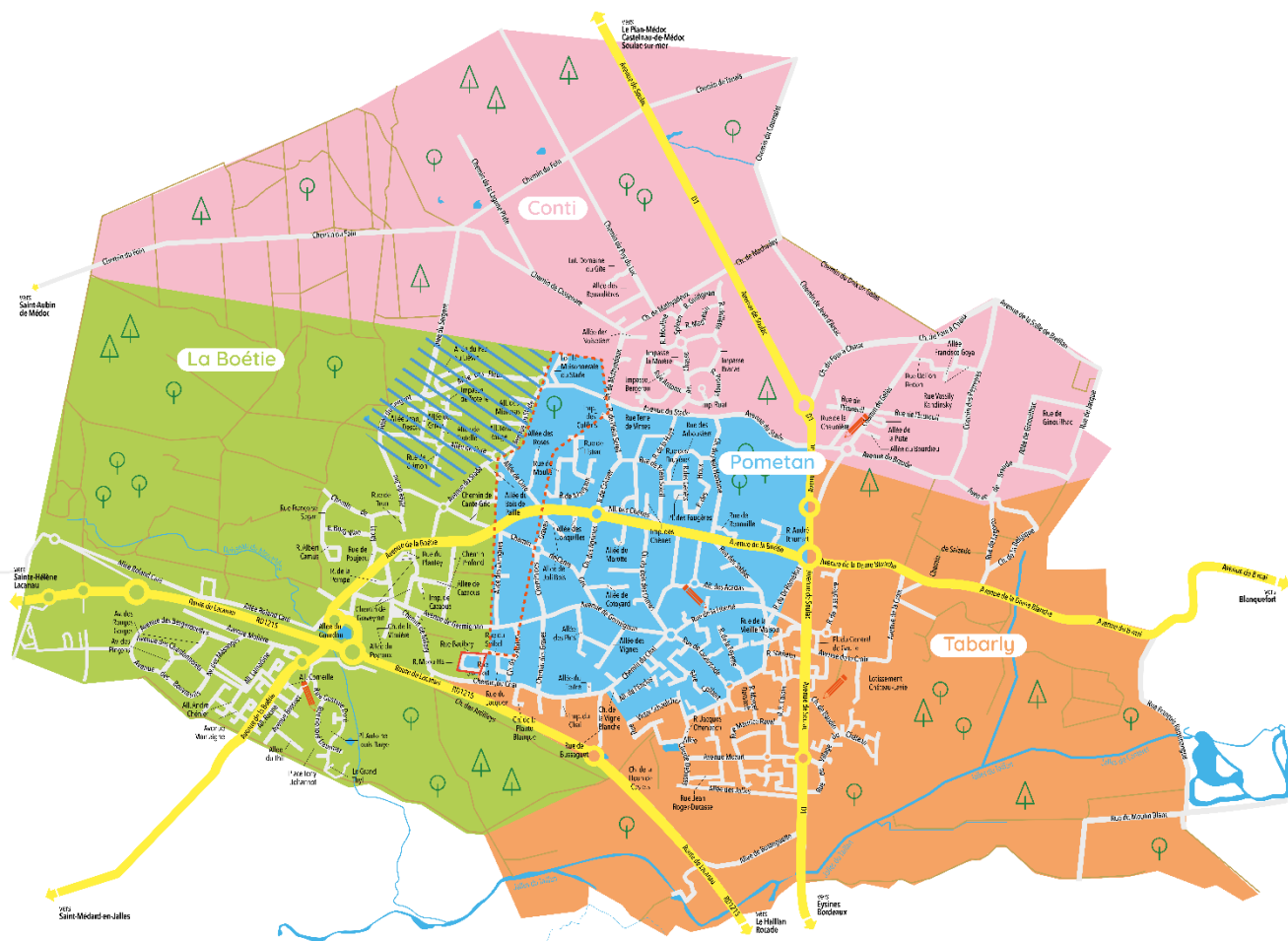


Construction 4^{ème} Groupe Scolaire ANITA CONTI

Ouverture reportée à sept. 2023

Nouvelle carte Scolaire

Ouverture préalable 2 classes « Conti » à Tabarly dès sept 2022



Construction du Collège et de ses équipements

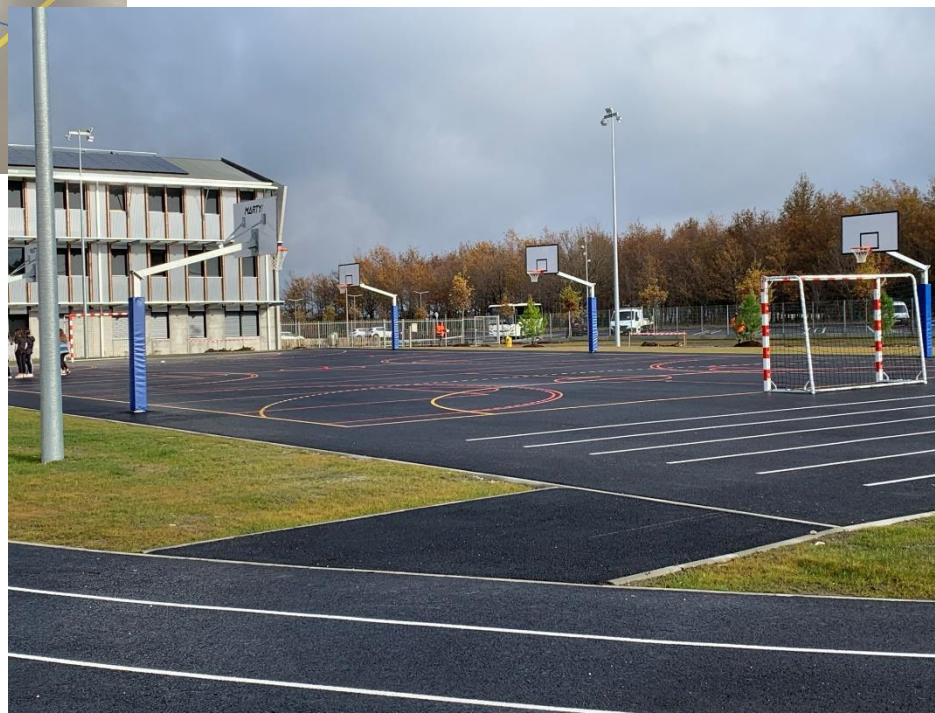
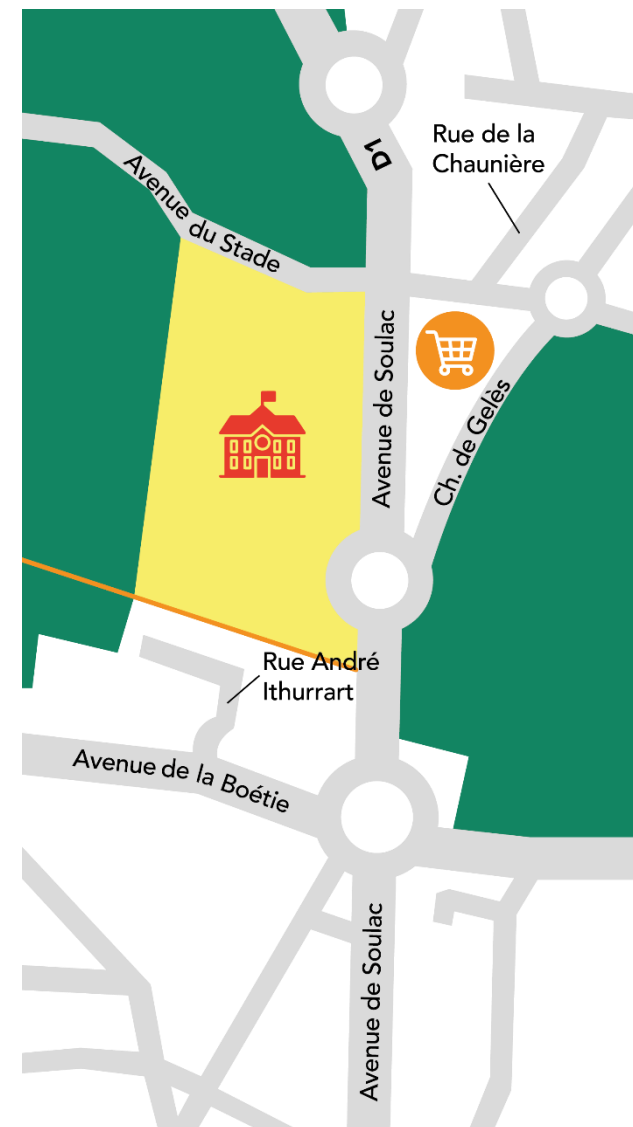
Ouverture Septembre 2026

Collège de 700 -> 800 élèves

Idéalement situé au cœur de la ville

Transports en commun et voie verte

Pas de changement de carte scolaire avant
ouverture



Des équipements complémentaires

Gymnase, plateau sportif extérieur,
pistes d'athlétisme et sautoir...

Salles mutualisées (ex. musique)

Salles associatives et de stockage

Extension La Boétie

Inauguré en Décembre 2021

Bâtiment neuf de 380 m² (périscolaire, salle de danse et multi-activités, bibliothèque)



Extension et restructuration des bâtiments existants (cantine scolaire et sanitaires)

Réaménagement du Relais Petite Enfance

Livraison 2023

Réaménagement des
espaces existants



- Confort thermique
- Facilité d'accès
- Espace extérieur repensé



FINANCES

Caroline TELLIEZ

Conseillère déléguée Finances

- + Orientations budgétaires
- + Investissements 2022



Budget 2022

+ 1,9 M€ D'AUTOFINANCEMENT DÉGAGÉ EN 2021

+ 4,4% DÉPENSES FONCTIONNEMENT EN 2022

- **Augmentation du prix des fluides**
- **Nouveaux agents** : Atsem classes Anita Conti, ludothécaire, coordinateur technique
- **Nouvelles actions** : éveil musical dans les écoles, rendez-vous aux Jardins, visite du Sénat pour le Conseil Municipal des Jeunes, évènements sportif en lien avec les JO Paris 2024...

+ 7,8 M€ DE DÉPENSES D'ÉQUIPEMENT

Dont **50% pour Anita Conti** (4 M€ en 2022 sur 9M€ au total)

EMPRUNT 2022 = 1M€

(deuxième année d'emprunt avec en 2021 = 1,5 M€)

Capacité de **désendettement 6,4 ans** (contre 38 ans en 2014 / Seuil d'alerte à 8 ans !)

0% AUGMENTATION PART COMMUNALE D'IMPÔT

Investissements 2022 : 7,8M€

4 M€
GROUPE SCOLAIRE
ÉCOLOGIQUEMENT INNOVANT
« ANITA CONTI »
GRAND PROJET DU MANDAT



330 k€ Fin travaux La Boétie
100 k€ Travaux dans les écoles
75 k€ Aménagement des lieux
Enfance Jeunesse

500 k€ Aménagement de la Mairie pour centralisation des services
340 k€ Travaux d'entretien des bâtiments et nouveau poste de Police
70 k€ Travaux de mise en accessibilité des bâtiments publics

450 k€ Acquisitions foncières (collège et autres site hors naturel)
450 k€ Éclairage public, géoréférencement et enfouissement réseaux
230 k€ Aménagement parkings Centre-ville et Stade
115 k€ Aménagement espaces publics (réparation lavoir, mobilier urbain, borne foraine, végétalisation écoles, aires de jeux...)
50 k€ Démolition maison sur future parcelle cimetière

160 k€ Surcharge foncière = Pénalité SRU déficit logements sociaux

100 k€ Transition écologique (Acquisition parcelles naturelles, plantations, aide vélo électrique, végétalisation cours écoles...)

50 k€ Amélioration des équipements sport et asso
35 k€ Achat mobilier et jeux pour la future ludothèque

MOBILITÉS

Pascal OZANEUX

Adjoint au Maire Mobilités

- + Schéma des mobilités
- + Bus Express St-Aubin
- + Fluidification RD1215
- + Aménagement av de Soulac / rond-point Cantinolle



Nouveau Schéma des Mobilités (Bus Express, Tram, Vélo, marche)

Priorité Bus Express

Ligne St Aubin>Bdx en 2024

Extension TRAM ligne D

vers St Médard réétudiée
après ouverture Bus Express

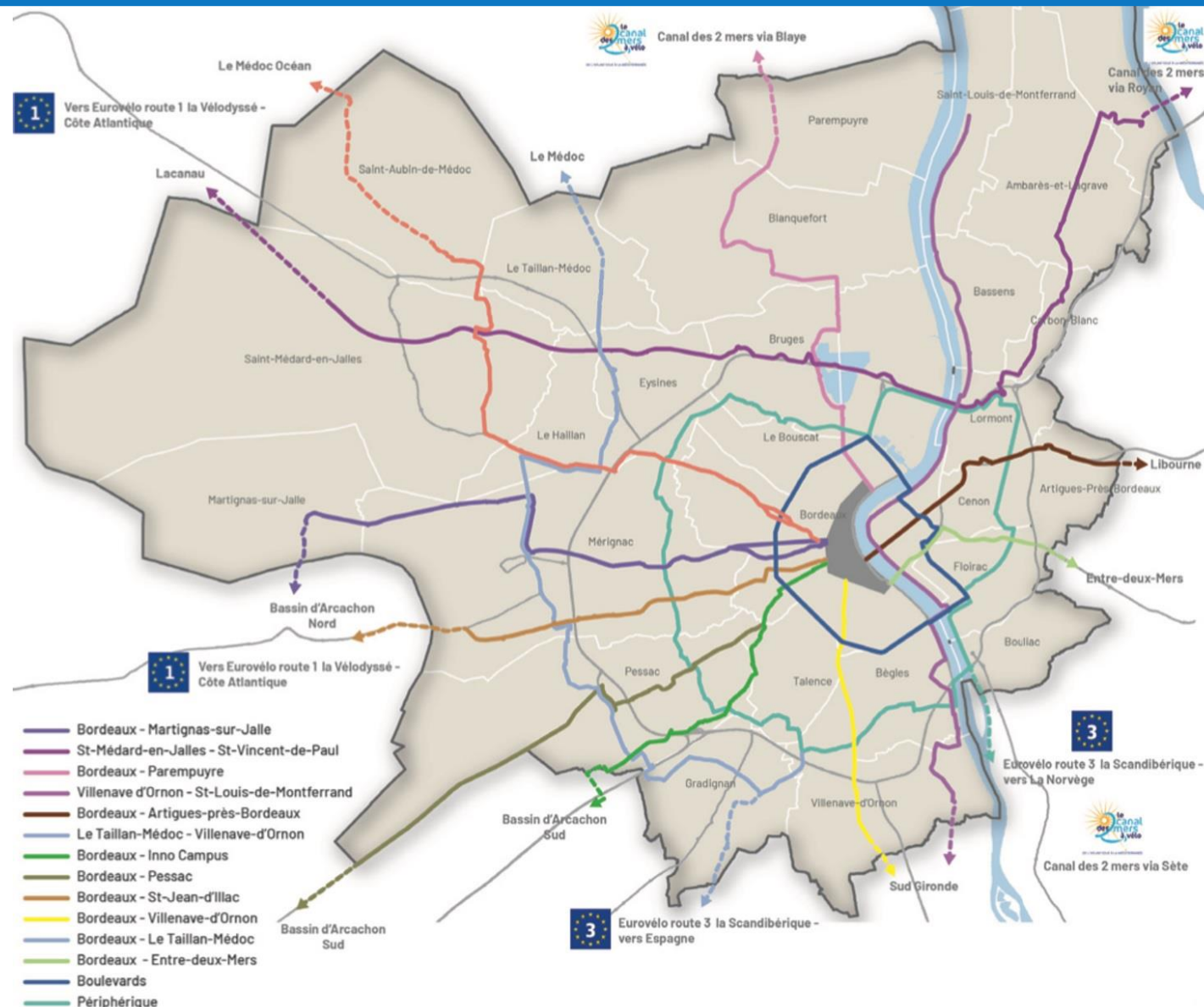
REVE

RÉseau Vélo Express

Ligne 2 sur avenue de Soulac

Étude de solutions complémentaires

pour une meilleure desserte du centre-ville du Taillan



Bus Express 2024

St-Aubin -> Bordeaux



154,6 M€ H.T.

Coût d'investissement global
(matériel roulant compris)



0 émission

Un matériel roulant
100% électrique

2 parcs-relais

- P+R Lycée Sud Médoc à Saint-Aubin de Médoc
- P+R Mermoz au Haillan

500 m

distance moyenne
entre deux stations

1 heure

pour rejoindre
Bordeaux Saint-Jean à partir
de Saint-Aubin
de Médoc



5 minutes

fréquence de passage
en heure de pointe entre
Bordeaux et Saint-Médard-en-Jalles

100 000

personnes desservies
(habitants, salariés, scolaires)



50 000

voyageurs/jour

Report modal

18 000

déplacements en
moins par jour

21 km

de Saint-Aubin de Médoc
à la Gare Saint-Jean



50 %

de voies réservées
sur la partie urbaine du projet

21 km/h

vitesse moyenne

Fluidification de la route de Lacanau

Plusieurs scénarios à l'étude (2x2 voies / voie de covoiturage / dénivellations des ronds-points...)

Planning et budget prévisionnel > **Livraison 2032/2033 - entre 70 et 120 M€**

Étude de bruit réalisée courant 2022 en 2 étapes (avant et après ouverture déviation)



Aménagement de l'entrée Sud de la Ville

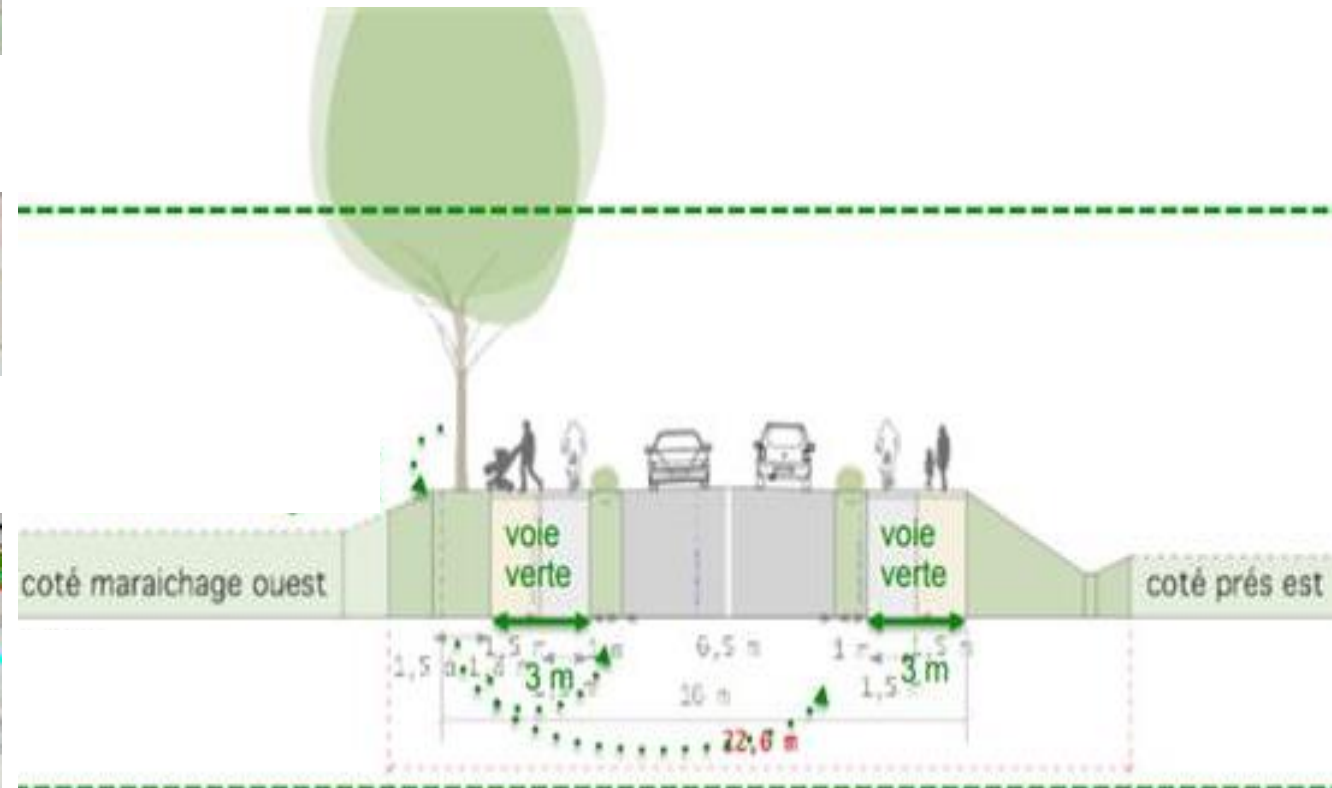


Cantinolle

Livraison fin 2023

Avenue de Soulac

Travaux 2024



URBANISME

Marie FABRE & Cédric BRUGÈRE

Adjointe au Maire et Conseiller Délégué Aménagement du Territoire

Olivier BLONDEAU

Conseiller Délégué Économie, Numérique et Participation démocratique

- + Production de logements et Loi SRU
- + Centralisation des services en mairie
- + Extension de la Zone Artisanale - Leclerc Drive
- + Réaménagement centre-ville / Concertation à venir
- + Évolution du Quartier Gelès



Urbanisme

Production de logements et loi SRU

- Loi SRU = 25% de logements sociaux en 2025
- 2022 Taillan à 12% (2% en 2001)
- Nécessite une production de 135 logements/an dont moitié social
- Pénalité 150 000€ / an
- Bilan triennal obligatoire avec risque de mise sous tutelle par la Préfecture

Extension Zone d'Activités

- **Projet de Leclerc Drive à l'est**
+ Étude pour ajouter un équipement sportif
- Cheminements doux depuis le centre-ville
- Forte insertion écologique

- **Projet de pôle médical à l'ouest**
(Urgence, radiologie, traumatologie, ambulances...)

Centralisation services en mairie 2023

- Déménagement de l'école Montessori
- Centralisation des services municipaux sur le site actuel de la mairie.
- Déménagement du Pôle Aménagement du Territoire



Projet centre-ville nouveau

Ouverture déviation 2023

fin des camions en centre-ville !

Quel centre-ville pour le Taillan demain ?

Étude globale de réaménagement

(logements, commerces, coulée verte et nature en ville, circulation apaisée...)

Accompagnement par la FAB

Planning prévisionnel :

2022/2023 Concertation habitants

2023/2024 Plan d'aménagements

2024/2025 Consultation opérateurs

2026-2028 Travaux phasés



Évolution urbaine du Quartier

5 secteurs identifiés comme « mutables »

Objectif urbanisation douce et maîtrisée

Prescriptions de la commune inscrites dans une étude urbaine : maillage, densité, espaces verts et typologie de logements

1^{er} ilot : angle Four à Chaux / Gelès
Construction 2023

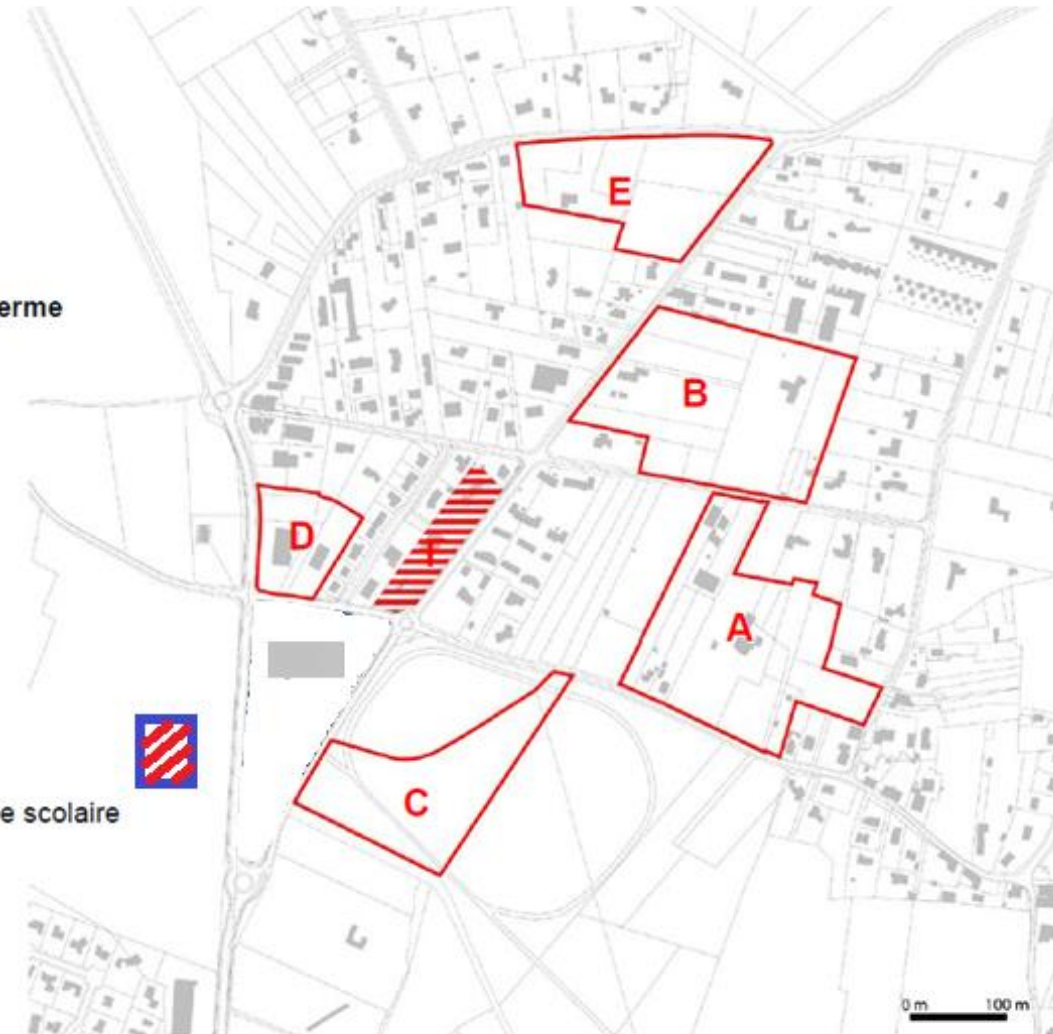
Projet urbain partenarial (PUP)

Financement 50% par les opérateurs de la réfection des voiries du quartier et des équipements publics (ex. école, aires de jeux, espaces verts...).

- A- La prairie
- B- Les bosquets
- C- Les clairières
- D- L'entrée de ville
- E- L'airial
- F- Zones en mutation à moyen / long terme

 Mutation à moyen terme – Groupe scolaire

 Collège



Évolution urbaine du Quartier

Foncier communal en cours d'étude

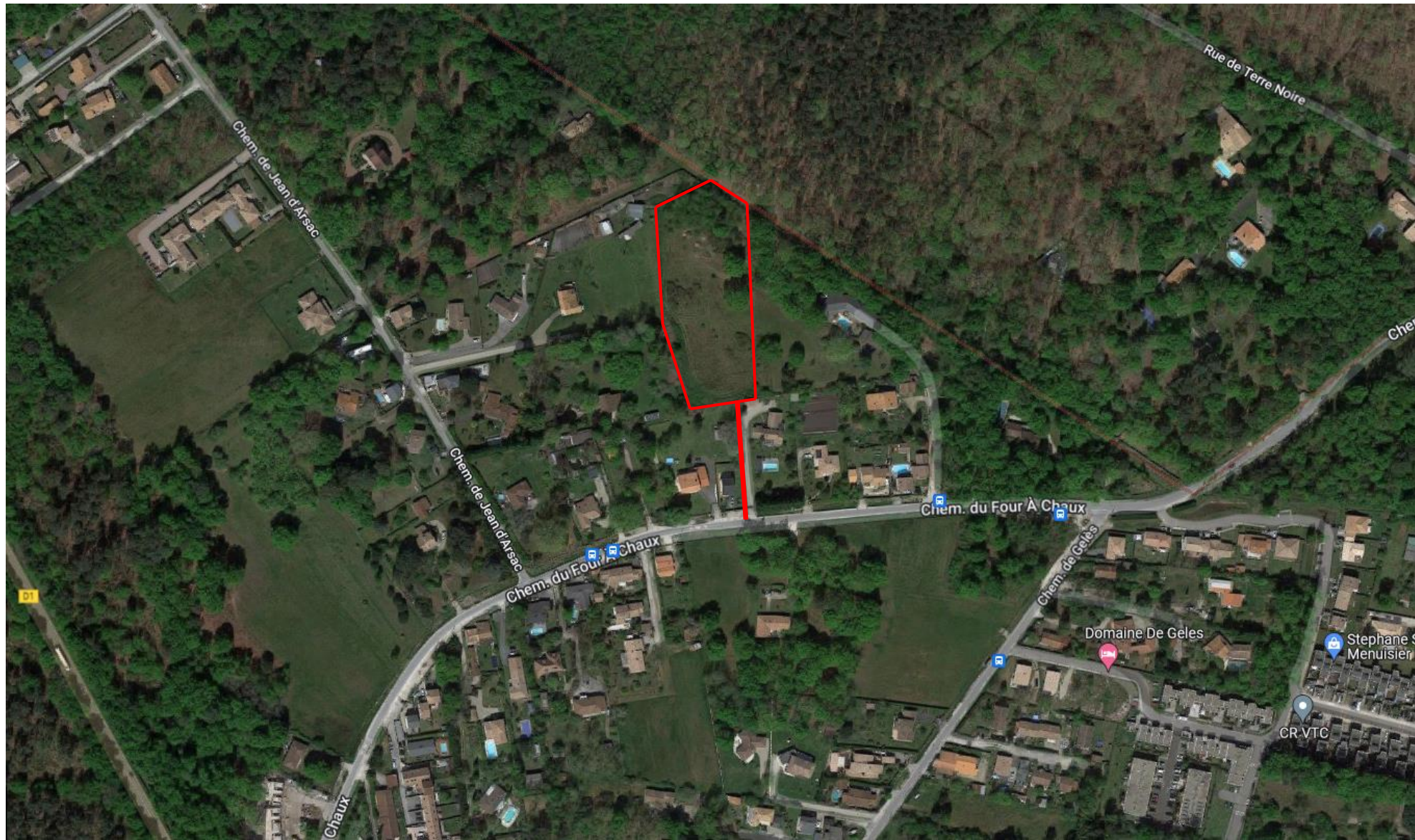
Chemin du Four à Chaux

Groupe Giboire retenu pour proposer un projet à taille humaine

Pas de bâtiments collectifs

Uniquement terrains à bâtir pour maisons individuelles

Première rencontres avec les riverains effectuées



TRANSITION ÉCOLOGIQUE

Valérie KOCIEMBA

Adjointe au Maire Transition écologique et Ville Durable

- + Agriculture péri-urbaine
- + Parc des Jalles
- + Plan « 1 Million d'arbres »
- + Villes et Villages fleuris



Soutien à l'agriculture périurbaine

Collaborer avec la Métropole et le Département pour la préservation et la mise en valeur agricole des espaces naturels.

Favoriser et accompagner les projets d'implantation d'exploitation agricole au Nord de la commune et dans la vallée maraîchère des Jalles.

Valoriser les initiatives alimentaires de proximité

Plan 1 million d'arbres

Stratégie de plantation d'arbres sur parcelles publiques / chaque hiver
Opération 1 Naissance 1 Arbre
Remplacer les arbres coupés

Parc des Jalles

Inauguration 20 MAI

Porte du Parc au Bassin de Grimoine
Programme d'animations riche sur 9 communes



Villes et Villages fleuris

Jury 28 JUIN

Objectif : 3^{ème} fleur avant la fin du mandat



VOIRIE DOMAINE PUBLIC

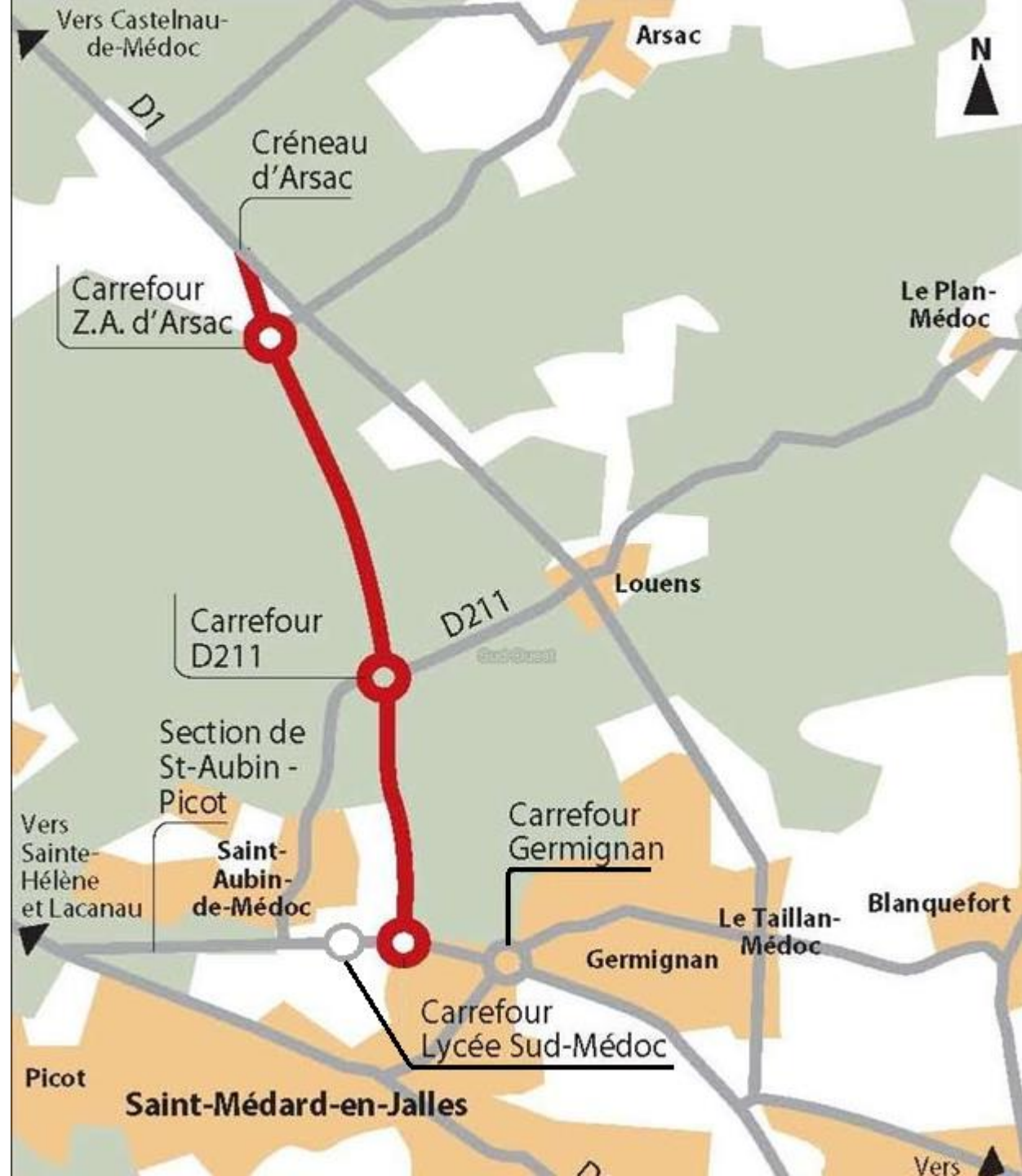
Michel ROND

Adjoint au Maire Voirie et Domaine Public

- + Déviation
- + Aménagement du Chemin de Gelès
- + Plan rénovation des voiries
- + Lutte contre les moustiques
- + Travaux cimetière



Déviation ouverture fin 2022 – début 2023



Aménagement Chemin de Gelès

Circulation à sens unique avec voie verte

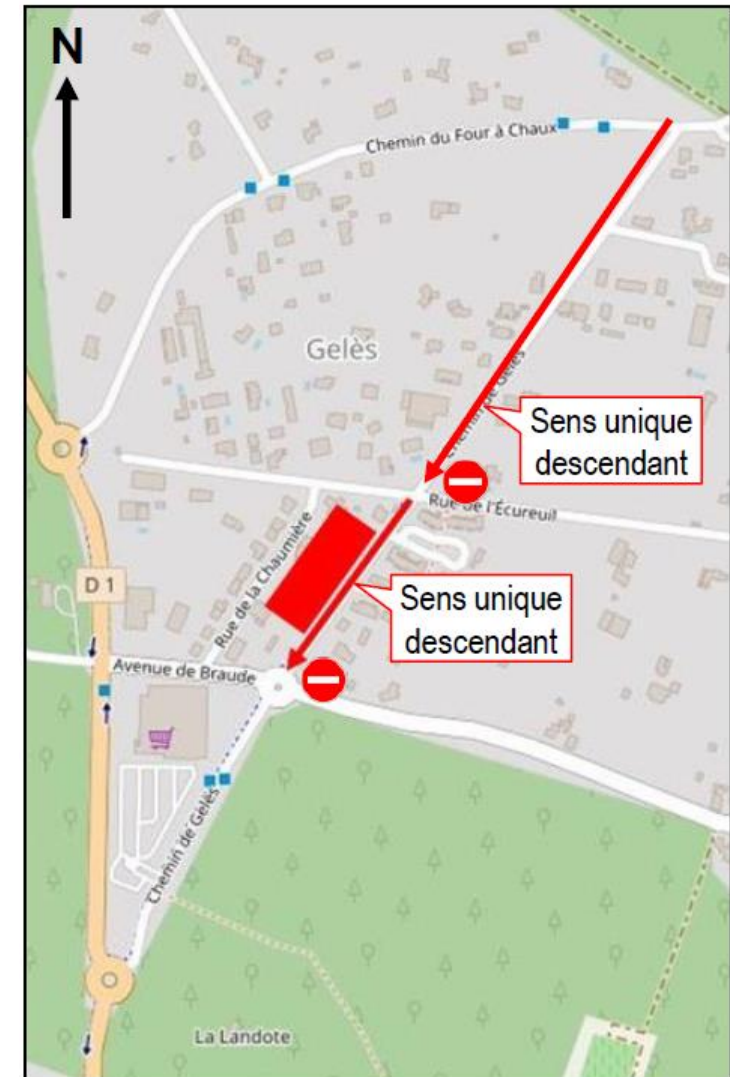
3m piéton-vélo côté ouest

Trottoir aux normes PMR côté est

Création de stationnements au nord et devant l'école

- **Mai-Juin 2022** Travaux en cours sur la portion comprise entre le Four à Chaux et l'Écureuil, jusqu'à fin mai/début juin.
- **Été 2022** Pause dans les travaux voirie pour nécessité du chantier Anita Conti
- **Sept-Oct 2022** Reprise des travaux sur la portion Écureuil -> Braude (à l'exception du trottoir côté Est qui pourra peut-être être réalisé avant)

Modification du sens de circulation à termes



Programme rénovation voirie

Réfections globales en cours

- Chemin de Gelès
- Chemin de Sabaton

Réfections globales programmées (2022-2023)

- Chemin du Chai (tranche 3)
- Chemin de la Plante du Bois des Ormes
- Avenue de Soulac sud

Réfection des couches de roulement

- Chemin des Peyreyres (entre le chemin du Four à Chaux et la rue de l'Ecureuil)
- Chemin de Cantegric
- Rue Péchon
- Chemin de Graveyron (partie Sud)

Sécurisation des voiries

Projets à l'étude

- Av. Molière (Voie centrale banalisée / double sens vélo)
- Chemin de Cantegric (chicane / écluse)
- Rue de la Haye (stationnement en chicane)
- Avenue du Stade (entre Mathyadeux et Chasse-Spleen) (stationnement en chicane)
- Lotissement village du château (zone 30)
- Zone de rencontre proximité Pometan



Lutte contre les moustiques



Une fois par semaine, **VIDEZ** les réceptacles pour éviter les eaux stagnantes

CUREZ rigoles, gouttière et chéneaux pour faciliter les écoulements d'eau

COUVREZ aussi cuves et récupérateurs d'un simple voile pour en interdire l'accès

JETEZ boîtes de conserve et déchets de chantier

RANGÉZ outils de jardinage, poubelles, jouets et pneumatiques à l'abri de la pluie

Et si vous avez la chance d'en avoir, **ENTRETIENEZ** votre piscine pour éviter la — désagréable — surprise de trouver une nuée de moustiques à votre retour de vacances.

Travaux du cimetière



Réfection de l'allée centrale

Gauche / graminées et plantations

Droite enherbé prairie fleurie

Plantation 15 arbres / 120 arbustes

Ouverture du parking sud

Coût global de l'opération 113 k€

TRANQUILLITÉ PUBLIQUE

Alessandro LAVARDA

Conseiller Délégué Sécurité et Prévention

- + Évolution de la Police Municipale (Poste, Patrouilles)
- + Vidéoprotection, phase 2
- + Opération Tranquillité Absence
- + Radars pédagogiques
- + Lutte contre les dépôts sauvages et les constructions illicites



Patrouilles en soirée - Nouveau poste de police - vidéoprotection phase 2



Opération Tranquillité Absence

AVANT DE PARTIR



Ne pas diffuser ses dates et photos de vacances sur les réseaux sociaux



Signaler son absence au commissariat de police ou à la brigade de gendarmerie



Faire suivre son courrier ou le faire relever par une personne de confiance

Radars pédagogiques

Résultats 2021 encourageants !

- Allée des Bergeronnettes : 29km/h
- Chemin de Cantegric : 33km/h ► étude aménagements
- Chemin de Machadey : 18km/h
- Rue de Ransinangue : 37km/h ► étude aménagements

Nouveaux emplacements 2022 : avenue de la Boétie, chemin du Four à Chaux, chemin du Chai, rue de Lagorce

Lutte contre les dépôts sauvages et constructions illicites



Dépôts sauvages

Récolte d'informations et amendes
Barrières chemin de Tanaïs
Dépollution de sites (ex. Ardilleys)
Installation de pièges photographiques

Constructions illicites

Protection des secteurs agricoles et naturels
Interruption de travaux et pose de scellés
Poursuites en justice / 0 impunité
Sensibilisation des propriétaires au prix
d'achat des terrains



SPORT & VIE ASSO

Eric CABRILLAT

Adjoint au Maire Vie associative, Sports et Anciens combattants

- + Diagnostic des équipements sportifs et de loisirs
- + Rénovation du terrain d'honneur
- + Plan piscine



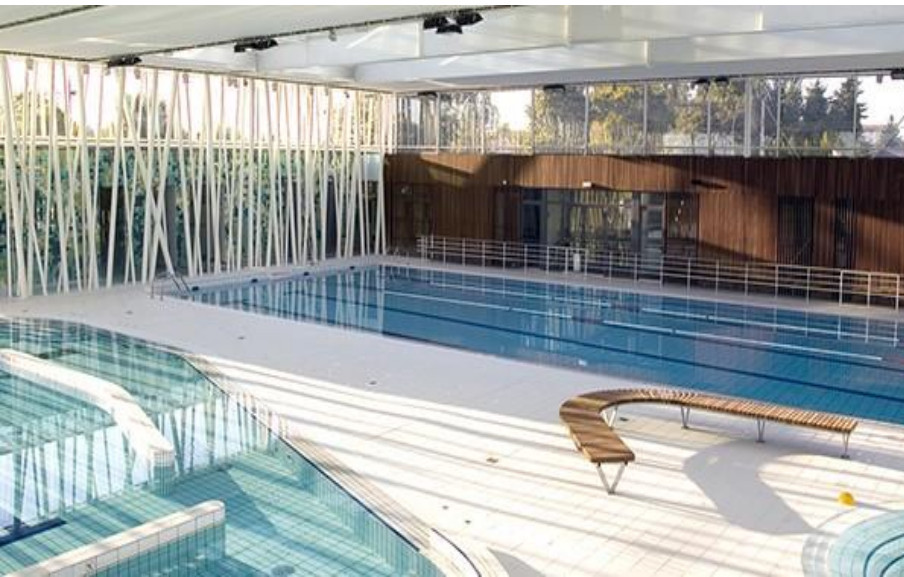
Rénovation du terrain d'honneur



Diagnostic équipements sportifs et loisirs



Plan piscine St Médard : des avantages pour tous !



- 26 ANS

Carte jeune => **tarif spécial** à 2,20€ + **tarif réduit** séances natation

+ 26 ANS

Tarif réduit entrées individuelles, abonnements et entrées famille.

Idem lors de l'ouverture de la piscine à Fongravey !

CULTURE

Céline LE GAC

Conseillère municipale déléguée Culture et Patrimoine

- + Projet Optimiste Partagé (POP) autour des jardins
- + Agenda culturel
- + Rendez-vous de l'été !
- + Création d'une ludothèque



VEN 20 MAI - 20H
PÔLE CULTUREL
TITOUAN

Un concert dansé qui mêle beatbox, hip-hop et influences orientales. Sur réservation



MAR 31 MAI > DIM 5 JUIN
PÔLE CULTUREL
SALON DES AMATEURS

Exposition photo, peinture, sculpture,... d'artistes taillanais et ateliers avec la marraine de l'évènement Duda Moraes.



SAMEDI 11 JUIN - 16H30
PARC DU PRESBYTÈRE
GARDEN PARTY - Une échappée végétale !

Le Collectif Solitaire et tous les habitants impliqués dans le POP vous donnent RDV pour une fête ludique et créative autour des jardins !

Il est encore temps de vous joindre à l'équipe du POP : animation-culture@taillan-medoc.fr



Culture / Rendez-vous de l'été

SAM 25 JUIN

FÊTE DE LA MUSIQUE

Après-midi festive et ludique pour les enfants au **Pôle Culturel** et concerts en soirée **place Ch. de Gaulle** !
Restauration sur place

MER 13 JUILLET

SOIRÉE SOUS LES ÉTOILES

Concert de the O'City Vipers (rythm'n'blues) et feu d'artifices **au Stade**.
Restauration sur place

JEU 21 JUILLET

FORMULE MAGIQUE POUR FAIRE UN FILM QUI MARCHE

Un spectacle plein d'humour qui rejoue des scènes mythiques de films.

En plein air

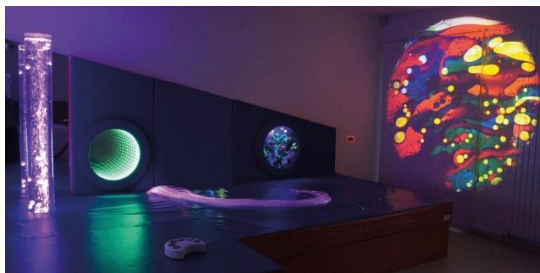
JEU 25 AOUT

ENTRE DEUX

La rencontre de la danse classique, du hip-hop et du roller. **En plein air**



Culture / La ludo-médiathèque



OUVERTURE MAI 2023 !

Nouveau service intégré dans la médiathèque, l'Estanquet et le Parc du Pôle Culturel

350 jeux sur place et 350 jeux en prêt pour les collectivités (écoles, accueils de loisirs, crèches, EHPAD,...)

Des espaces pour jouer, **pour tous les âges**

Un projet orienté autour du **bien-être** et du **développement de l'enfant**

Jeux géants en plein air, **espaces sensoriels**, espaces cabanes pour jouer dans la médiathèque

Recrutement d'un **ludothécaire** en cours



QUESTIONS / RÉPONSES
ÉCHANGES LIBRES

MERCI POUR VOTRE PARTICIPATION !

Le Taillan
médoc
entre ville et vignes