



# L'ACTUALITÉ DE VOTRE QUARTIER : GELÈS

Le Taillan **médoc**

entre ville et vignes

# TRAMWAY EXTENSION VERS SAINT MEDARD EN JALLES



# Rappel du tracé n°4





# Quelle suite ?

## Concertation en cours

Réunions publiques – Février & Octobre



## Poursuite des études du tracé 4



## Clôture de la concertation

Début 2018



## Délibération

Mars 2018



# DEVIATION DU TAILLAN-MEDOC



## *Les chiffres clés*



**20 000**

véhicules par jour  
traversent le Taillan-  
Médoc par l'avenue  
de Soulac.



**1500**

poils lourds traversent  
le Taillan-Médoc par  
l'avenue de Soulac.



**18 750**  
**INFRACTIONS**

relevées par le radar  
de la RD1 entre février  
et septembre 2017.

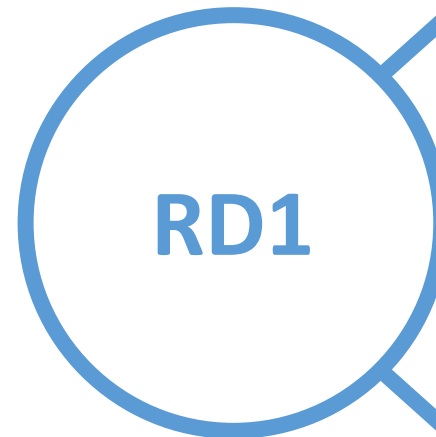
# *Point sur la situation*

Poursuite de la  
procédure



Etude sur  
déviation partielle

Sécurisation des abords  
(école, arrêt de bus...)



Aménagement des  
carrefours

Réduction de la vitesse  
(radar, limitation)

# COLLEGE





## Les chiffres clés



≈ **570**

C'est le nombre de collégiens taillanais pour la rentrée 2018.



12 collèges prévus au sein du plan « ambition 2024 »...Aucune étude objective fournie à l'appui.



Le Taillan-Médoc est la seule ville de Gironde de 10.000 habitants ou plus qui ne possède pas de collège.

# MOBILISATION DU 3 DECEMBRE 2017





# 2016

JE VEUX  
RESPIRER  
AU TAILLAN !

Le Taillanédoc  
une ville et ses vignes





# LES CHIFFRES CLÉS



**+1000  
TAILLANAIS**

s'étaient  
rassemblés le  
4 décembre dernier.

.....  
ENCORE  
MERCÌ À TOUS !  
.....



**20 000**

véhicules par jour  
traversent le Taillan-  
Médoc par l'avenue  
de Soulac.



**1500**

poinds lourds traversent  
le Taillan-Médoc par  
l'avenue de Soulac.



**18 750  
INFRACTIONS**

relevées par le radar  
de la RD1 entre février  
et septembre 2017.



**≈ 570**

C'est le nombre de  
collégiens taillanais  
pour la rentrée 2018.



12 collèges prévus au sein du  
plan « ambition 2024 »...Aucune  
étude objective fournie à l'appui.



Le Taillan-Médoc est la seule  
ville de Gironde de 10.000  
habitants ou plus qui ne  
possède pas de collège.

# 2017



**Le 3 décembre 2017**



**Place Charles de Gaulle**



**À partir de 15 heures**

**MOBILISONS-NOUS !**

**RENDEZ-VOUS  
PLACE CHARLES DE GAULLE**

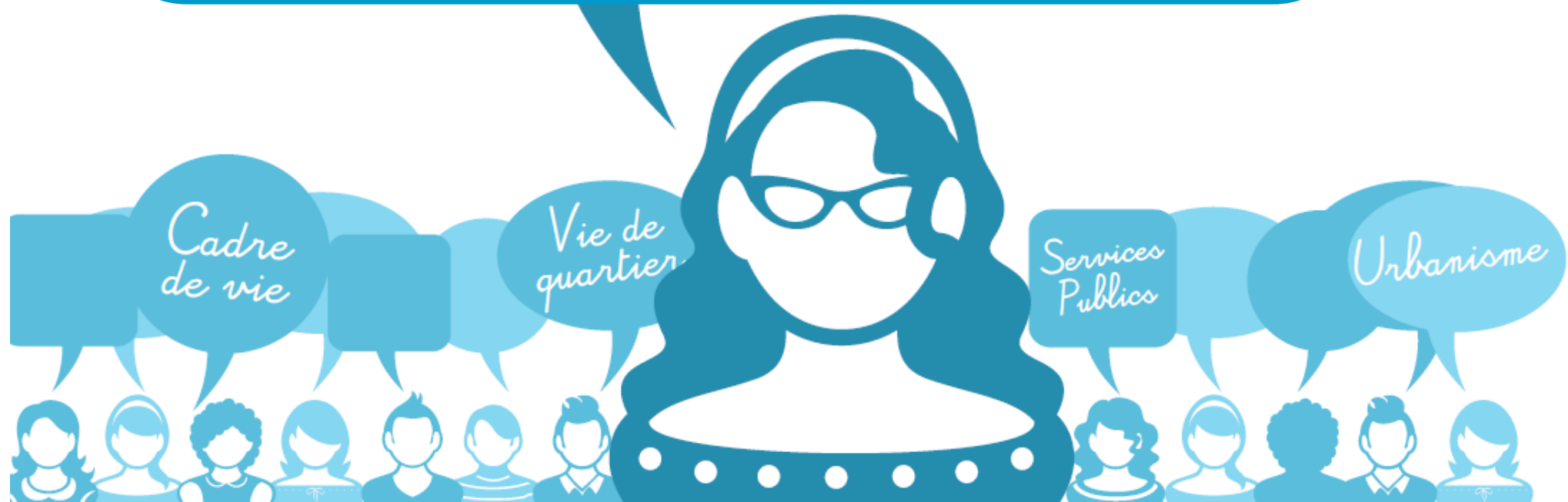
**LE 3 DÉCEMBRE 2017 À 15H00**

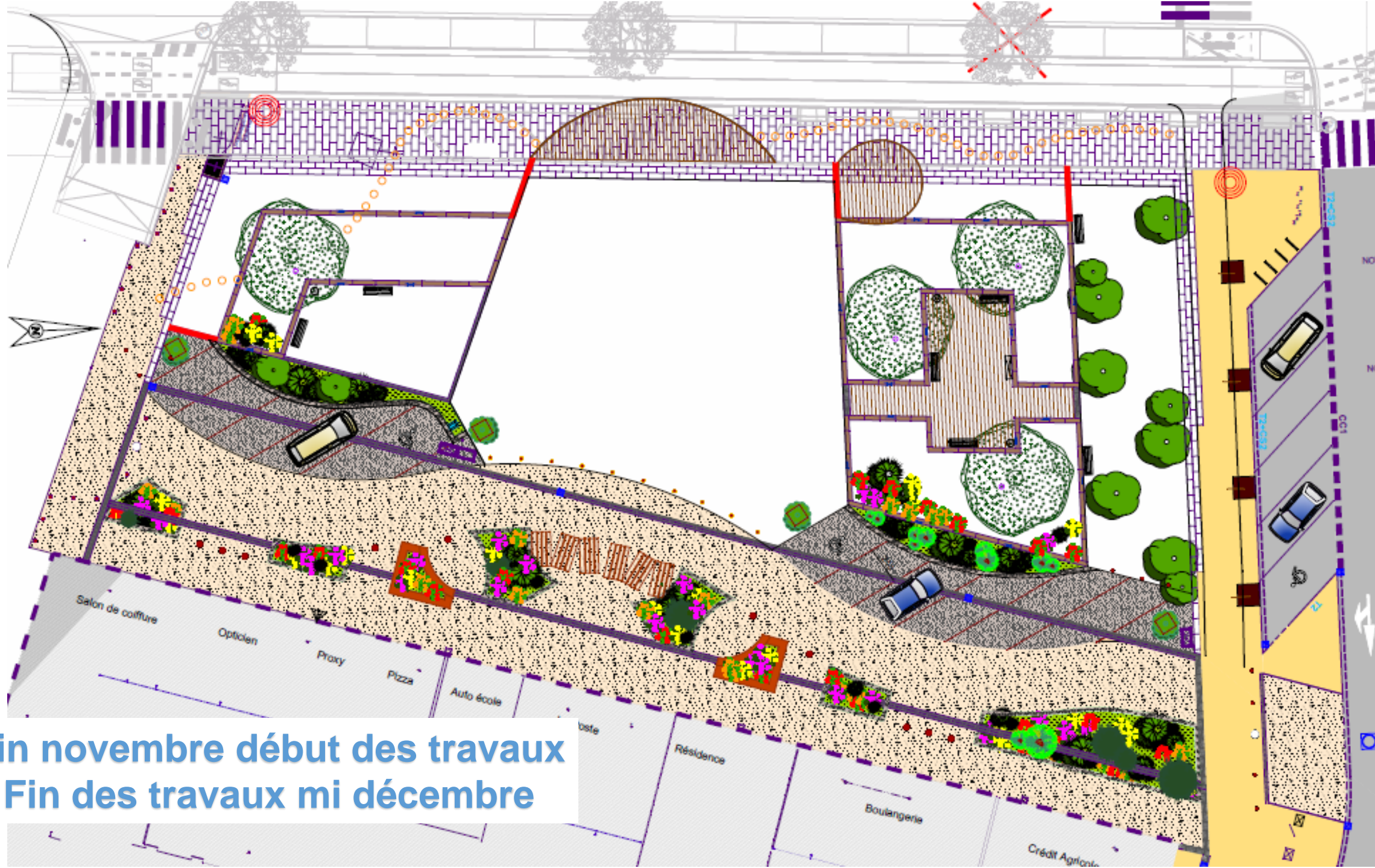
Le Taillan  
entre ville et vignes  
anédoc

*Goûter de Noël, animations,  
lancement des illuminations...*



# PLACE CHARLES DE GAULLE





**Fin novembre début des travaux**  
**Fin des travaux mi décembre**

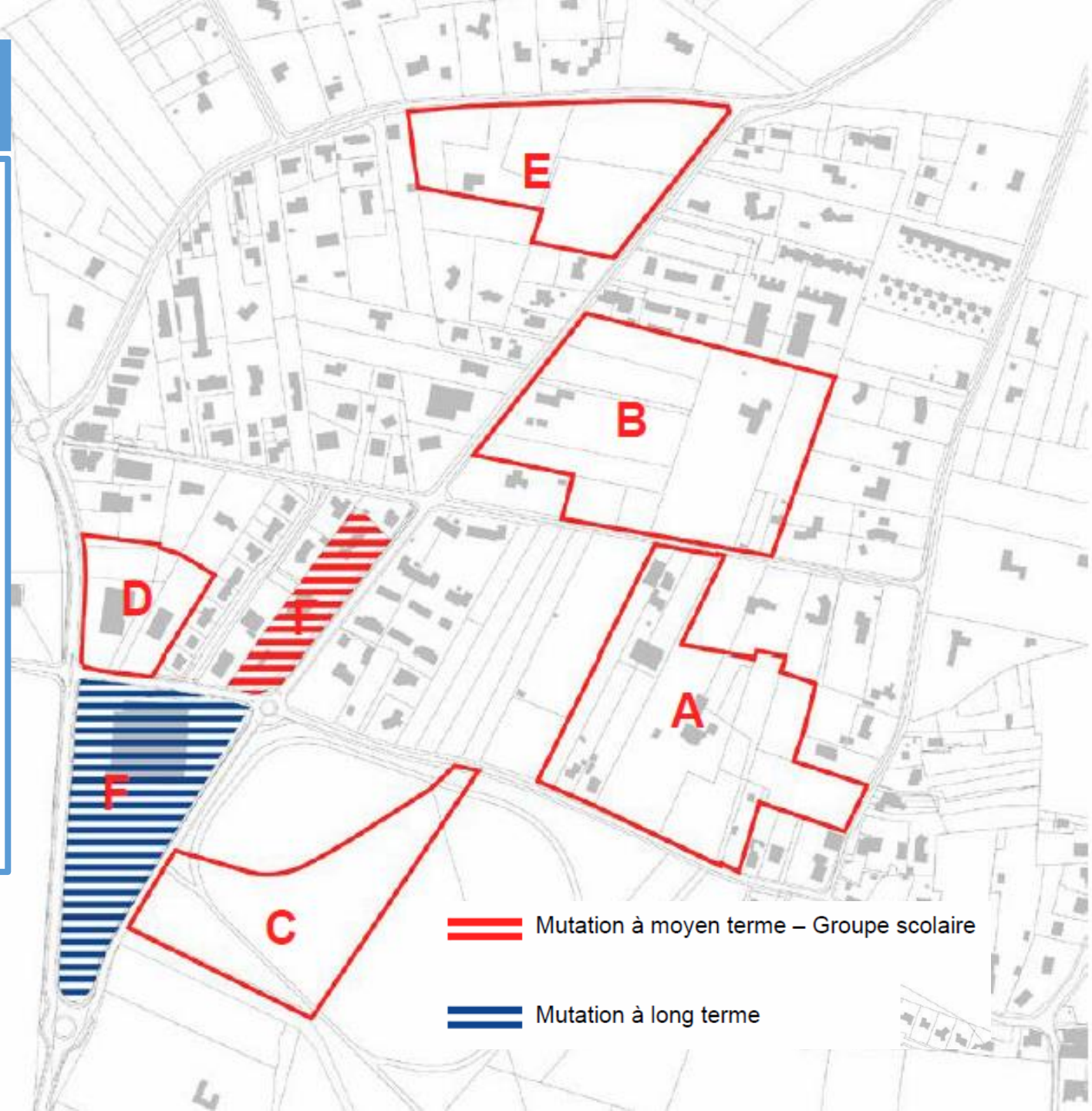
# PROJET GELES – AVANCEMENT





## PLANNING PREVISIONNEL

- fin 2017 : finalisation/rendu de l'étude urbaine
- début 2018 : démarrage de la concertation
- mi-2018 : bilan de la concertation
- 2018: Elaboration des dossiers environnementaux et instructions par les services de l'état. (1 an)
- 2019: Lancement opérationnel (montage, PC...)



# AMENAGEMENT DU CHEMIN DE FOUR A CHAUX





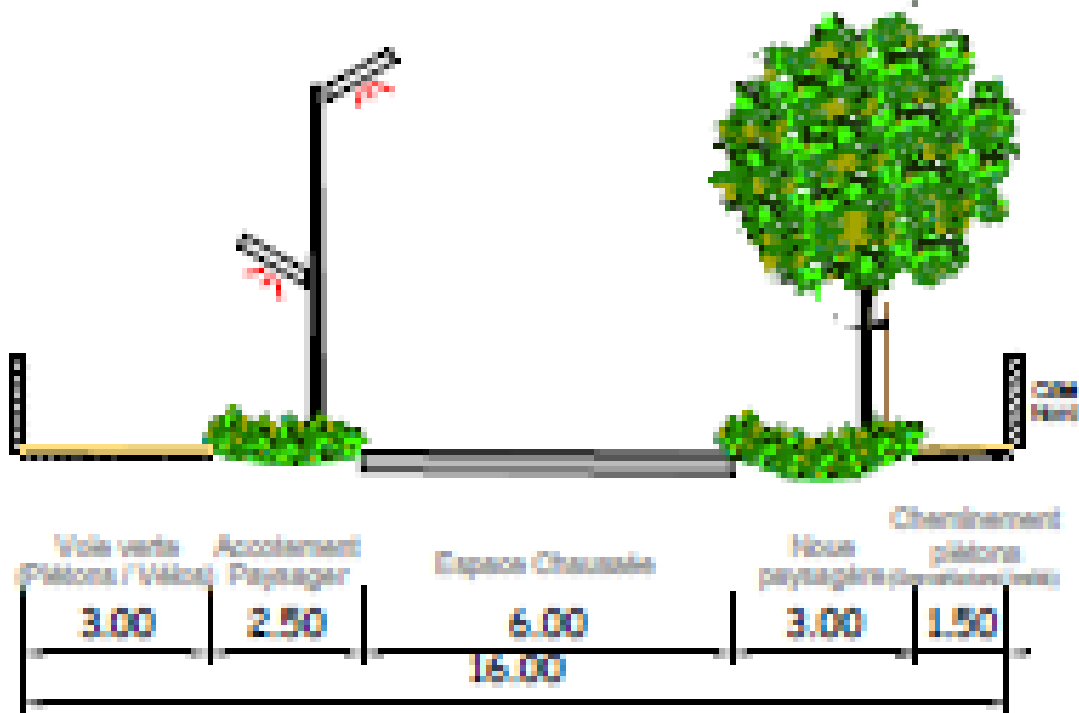


## Description du projet :

Financement CODEV

Réfection totale de la voirie

- Élargissement de la voirie
- Reprise de la voirie
- Eclairage public
- Espaces verts



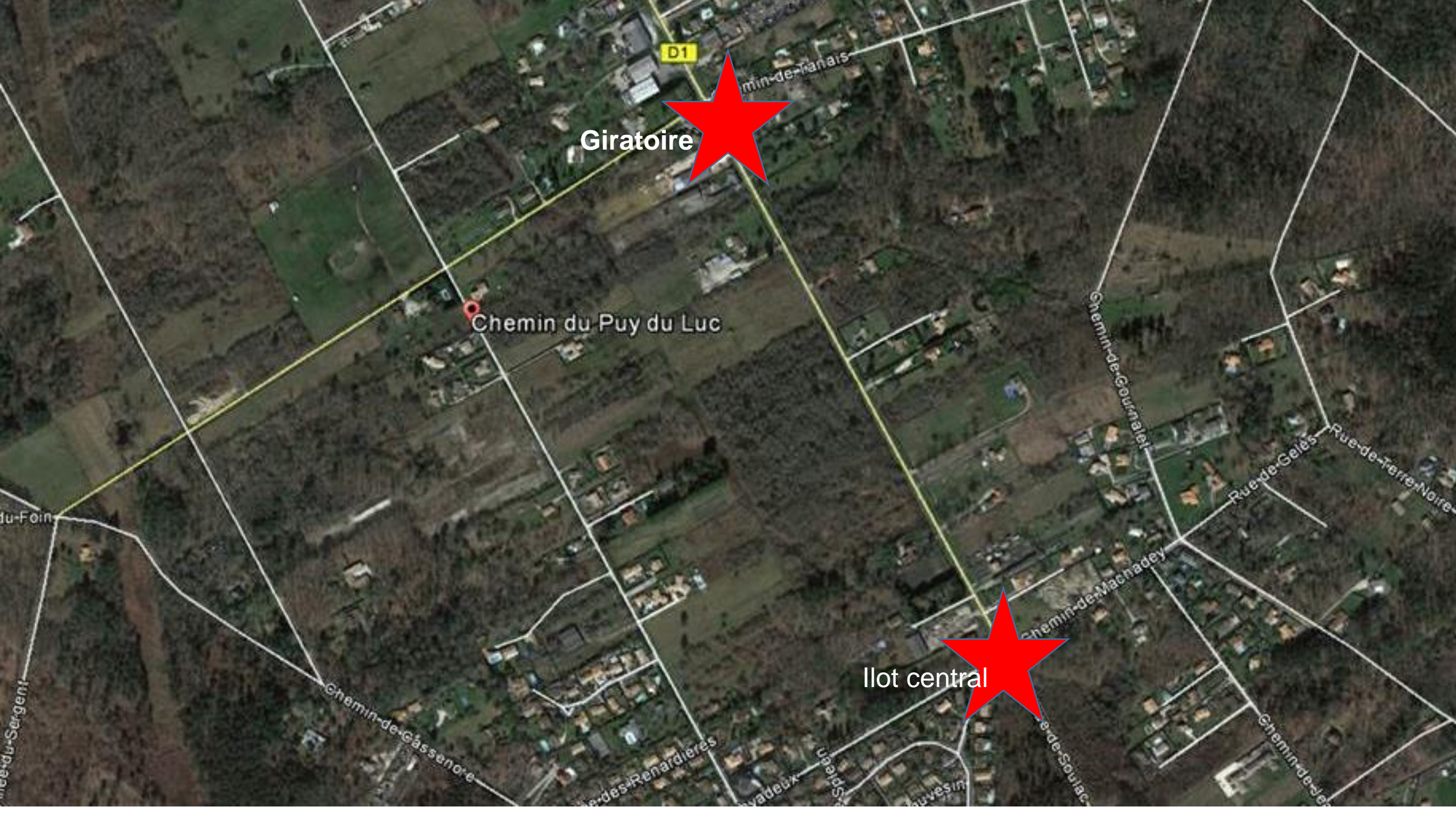
## PLANNING PREVISIONNEL

- Janvier 2017 : enquête publique DUP et parcellaire
- Acquisitions foncières en cours
- Financement des travaux demandés dans le cadre du CODEV 2018-2020

# AMENAGEMENT DE LA RD1







Giratoire

D1

Chemin du Puy du Luc

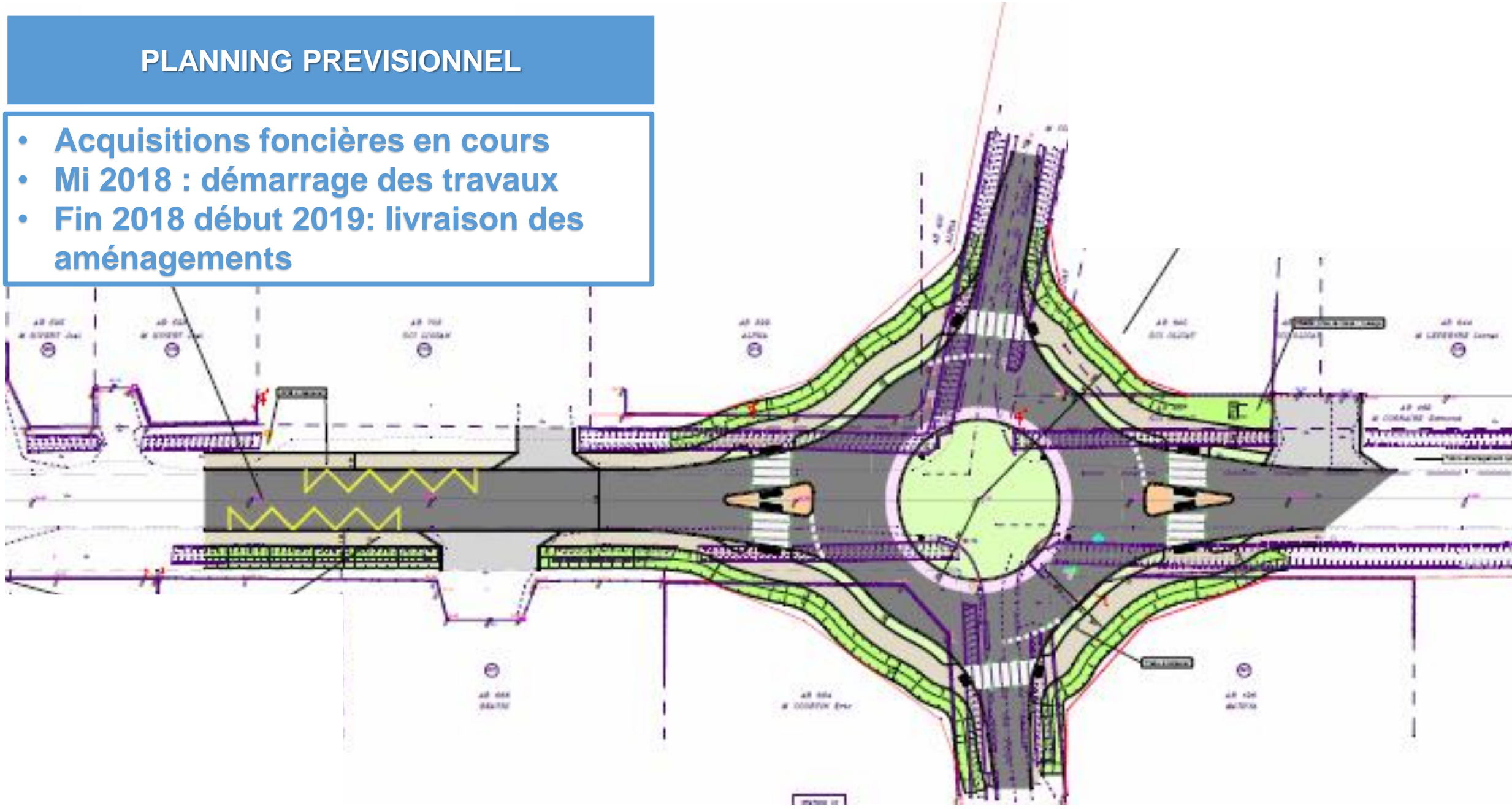
Ilot central



# Giratoire

## PLANNING PREVISIONNEL

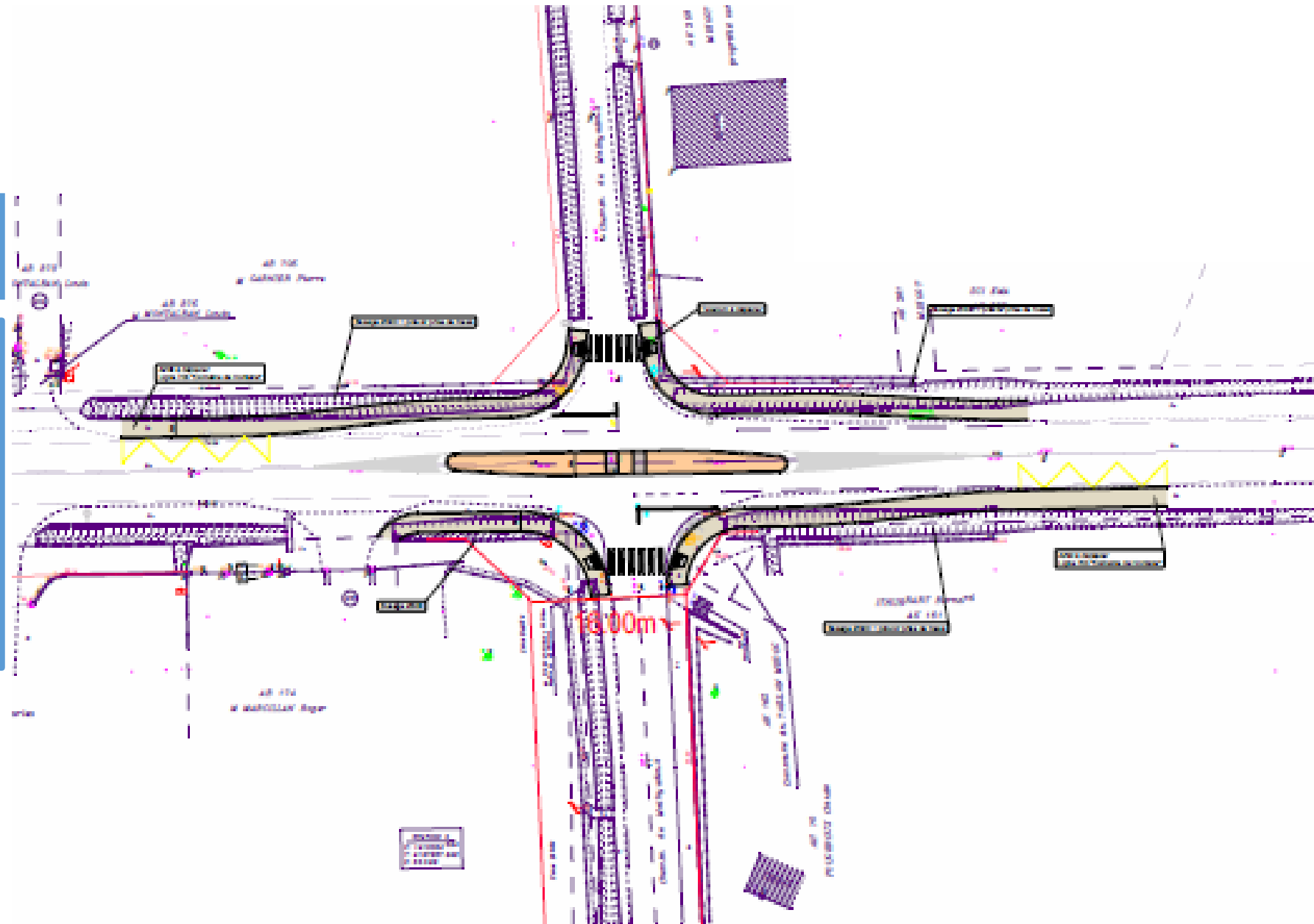
- Acquisitions foncières en cours
- Mi 2018 : démarrage des travaux
- Fin 2018 début 2019: livraison des aménagements



# Îlot central

## PLANNING PREVISIONNEL

- Acquisitions foncières en cours
- Mi 2018 : démarrage des travaux
- Fin 2018 début 2019: livraison des aménagements





# AMENAGEMENT CARREFOUR LAGORCE/ DAME BLANCHE



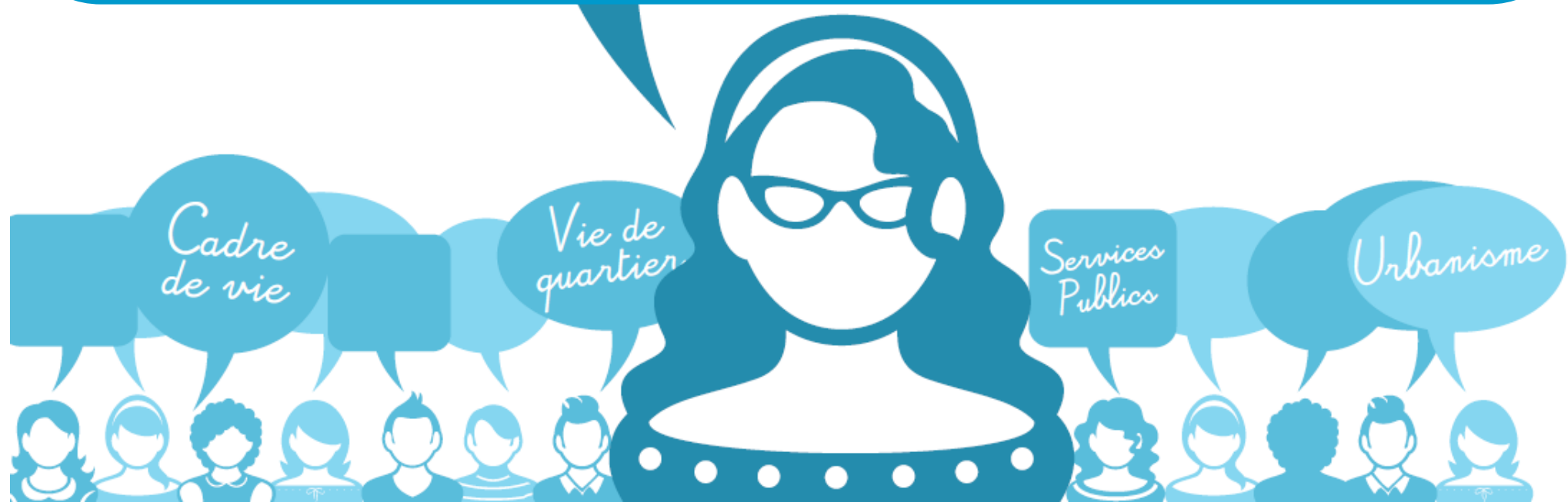


## PLANNING PREVISIONNEL

- Comptage des véhicules sur l'Avenue de la Dame Blanche
- Étude pour la mise en place d'un système de ralentissement des véhicules et de sécurisation du carrefour - type plateau surélevé



# COMPOSTEURS





# Distribution gratuite



2 modèles à monter soi-même

## PLANNING PREVISIONNEL

- Email de réservation avec votre choix de modèle
- Réunion d'information et de distribution des composteurs en Décembre/Janvier 2017

CONTACT & INSCRIPTION :  
[PRESSE@TAILLAN-MEDOC.FR](mailto:PRESSE@TAILLAN-MEDOC.FR)

Le Taillan  
anédoc

entre ville et vignes



BORDEAUX  
MÉTROPOLE

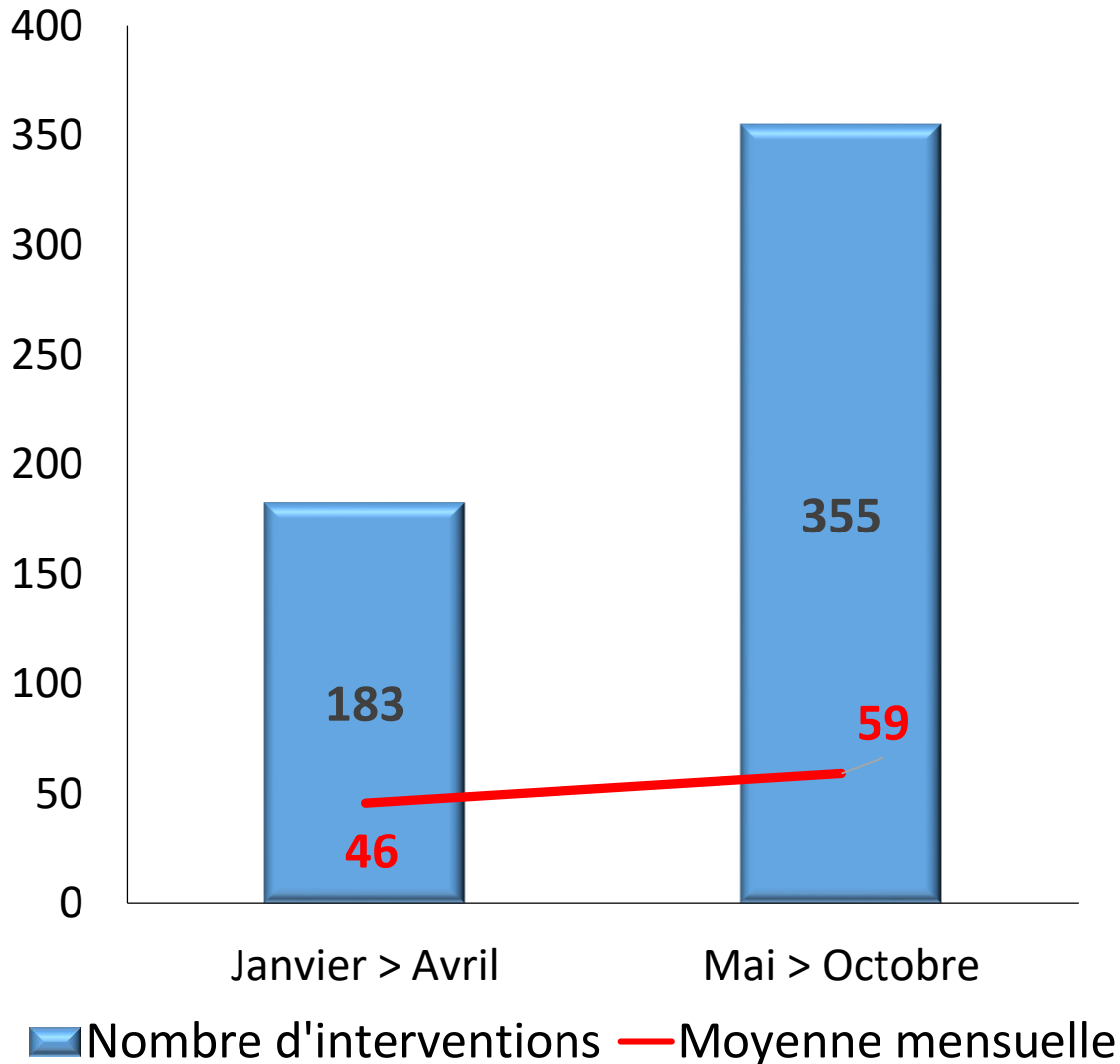


# BILAN DES INTERVENTIONS RAPIDES

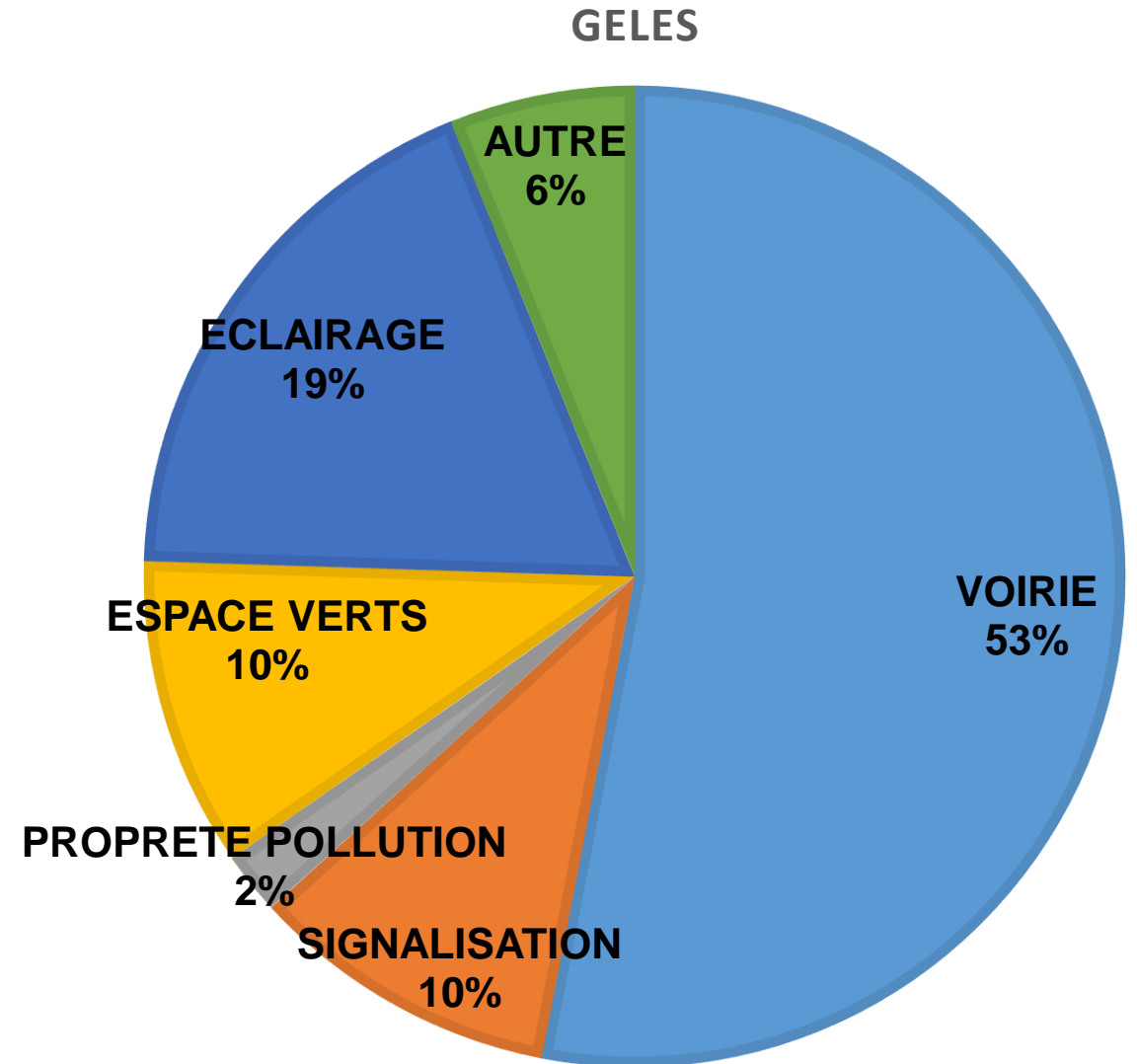


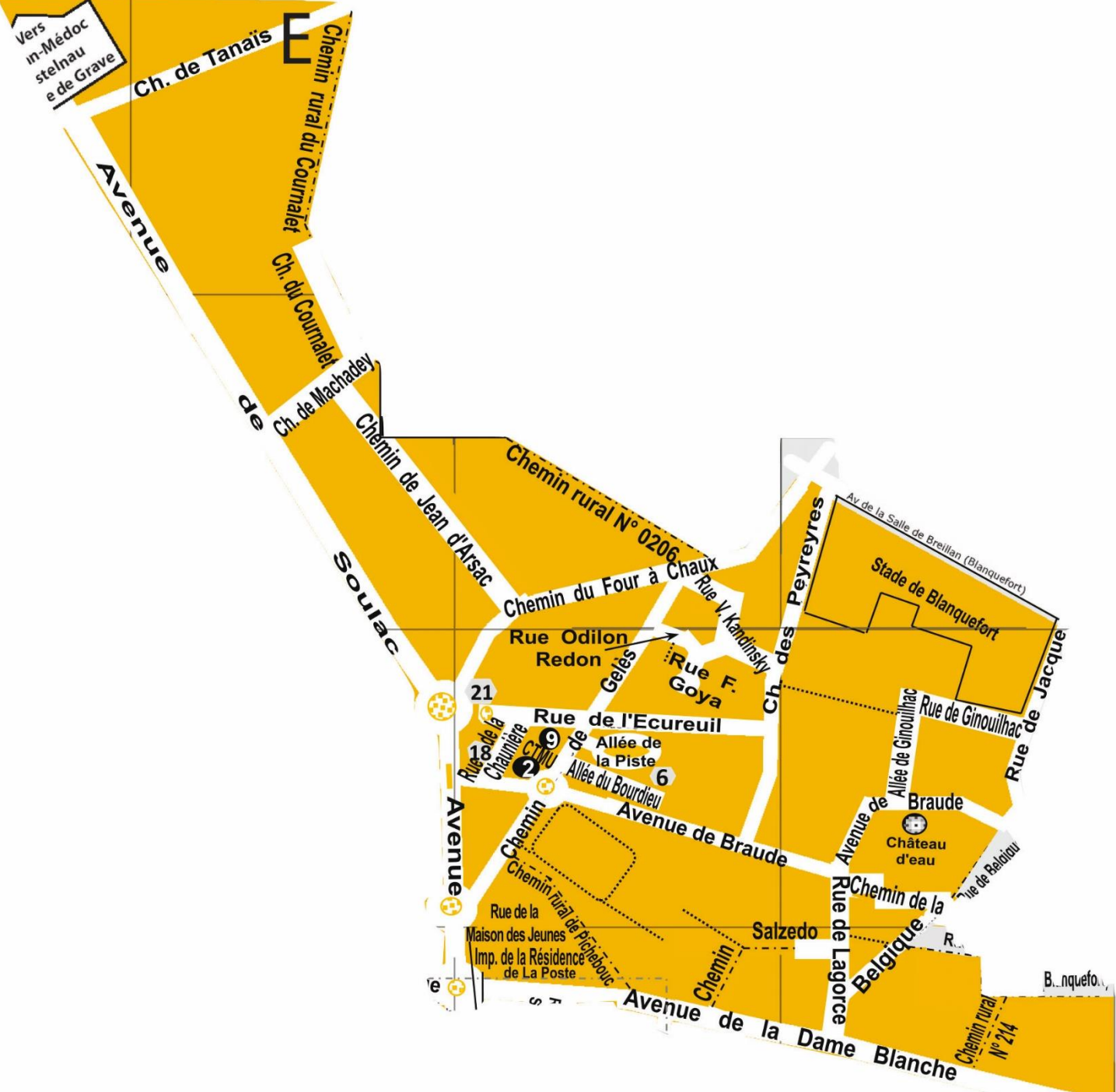
# Synthèse

Nombre d'interventions

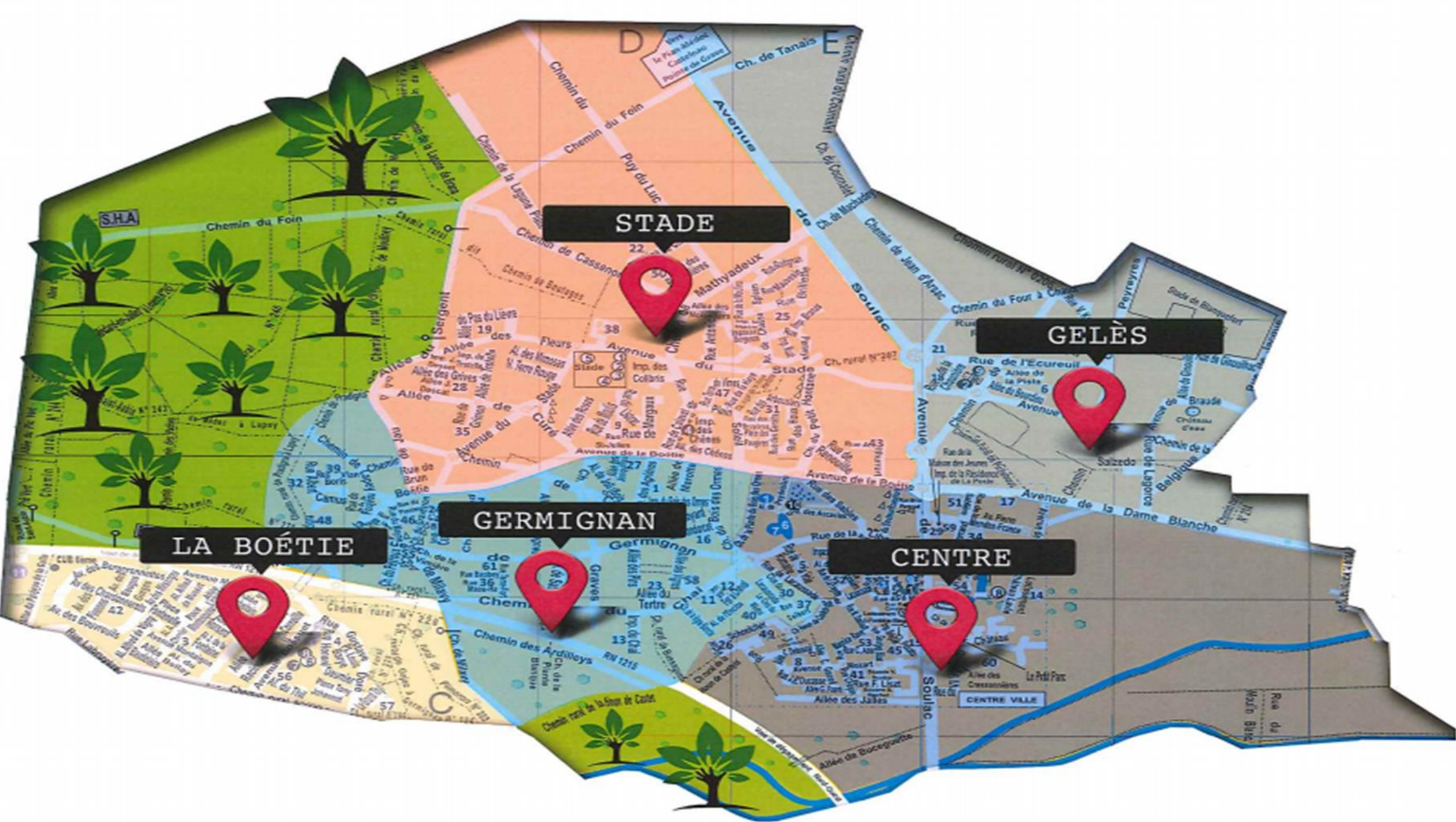


Répartition des interventions









**STADE**

**GELÈS**

**GERMIGNAN**

**LA BOËTIE**

**CENTRE**