

RÉUNION PUBLIQUE DE QUARTIER

12 AVRIL 2018

Le Taillan **médoc**

entre ville et vignes



EXTENSION DE LA LIGNE D DU TRAMWAY



Extension de la ligne D du TRAM



Germignan

Chai (ZAE)

La Boétie

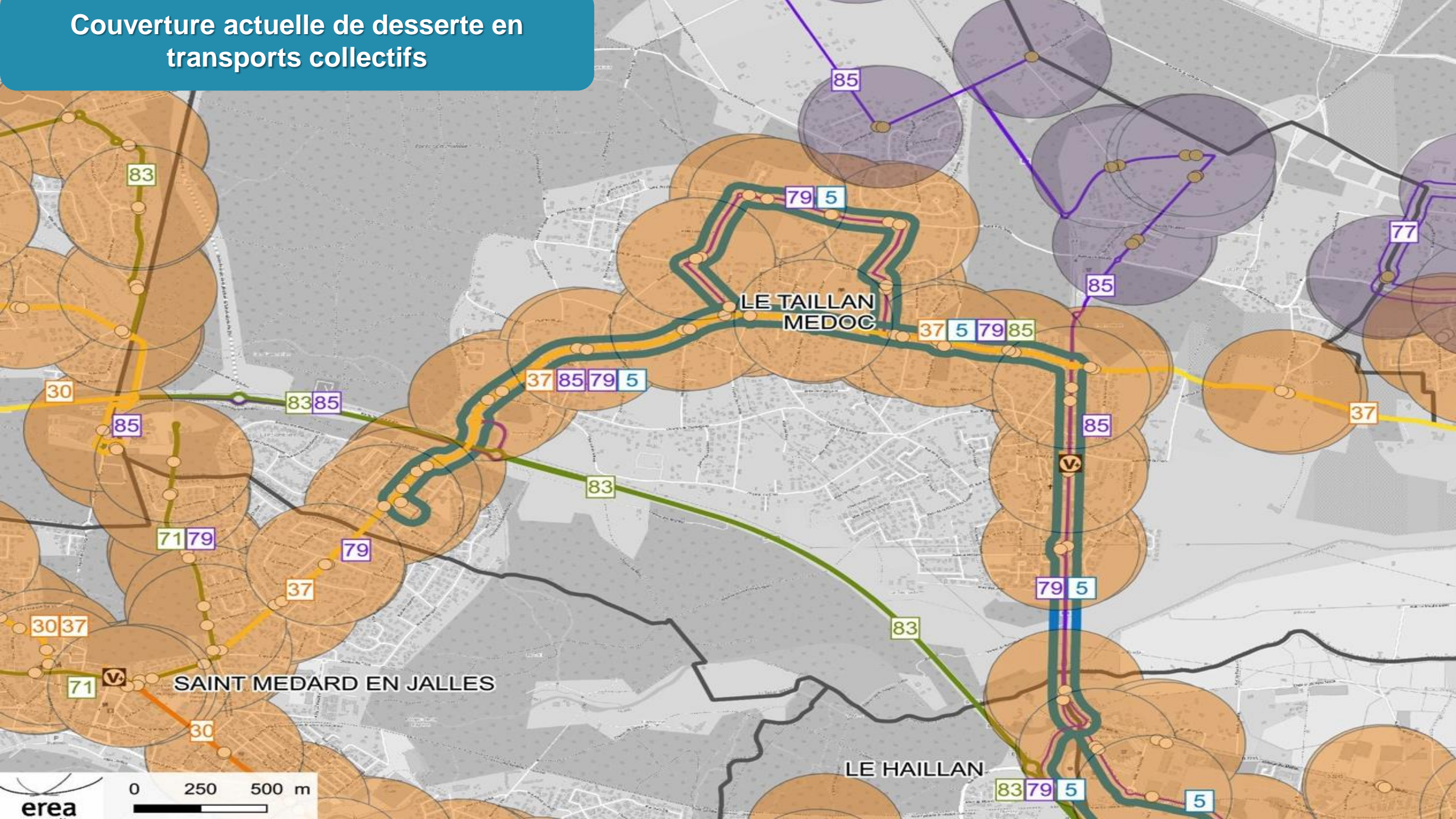
Cantinolle

Terminus Carré des Jalles

P+R

P+R

Couverture actuelle de desserte en transports collectifs



ARRÊT 1 - CHAI

- Bien intégrer au PAE du Chai
Une opportunité pour le quartier
- Desserte de la future zone
d'activité économique (ZAE)
- Insertion au Nord de la RD1215
pour un accès direct aux zones
d'habitation et faciliter la mise à
2x2 voies (au sud)



ZAE
DU
CHAI

ARRÊT 2 - GERMIGNAN

- Traversée de la RD 1215 à Milavy puis Pôle d'échange multimodal / Station
- Desserte centrale : Germignan + La Boétie
- Respect des bois et des paysages + cheminements doux



CALENDRIER

Bilan concertation + choix tracé

Mars 2018

Études préliminaires

2018 -> 2020

Enquête publique

Été 2020

Travaux

2022 - 2023

Mise en service

2024



LES GRANDS PROJETS



PROJETS DÉPENDANTS D'AUTRES ACTEURS

En
attente

COLLÈGE



DÉVIATION

2021



Taillan 100% Fibre

2022

2025

TRAMWAY



PROJETS MUNICIPAUX

EXTENSION POMETAN

2019

PÔLE SENIOR
(EHPAD ET RÉSIDENCE)

2019

ZONE D'ACTIVITÉ
ÉCONOMIQUE



4^{ème} groupe scolaire

2022

2018 EN CHIFFRES



10 000

Habitants !

+8%

*pour mieux
accompagner
nos associations*

3,5 M€

*D'investissements
(voirie, équipement...)*

4 jours

*Rythmes scolaires
à la rentrée*

8 quartiers

Dans la nouvelle charte architecturale

0

*emprunts
et augmentation
d'impôt en 2018*

LE BUDGET 2018 EN BREF !

-3,5% DE DÉPENSES DE FONCTIONNEMENT

Pour continuer à économiser et dégager des marges de manœuvre

3,4 M€ D'INVESTISSEMENTS

DONT 1,6 M€ POUR LES ÉCOLES

Extension Pometan, études 4ème groupe scolaire et restructuration La Boétie(1,5M€)

ET 340 000€ POUR LE SPORT

Terrains de tennis et terrain synthétique

UNE CAPACITÉ DE DÉSENDETTEMENT DE 8 ANS

contre 35 ans en 2014

ENFANCE - ÉDUCATION



Extension Pometan

1,5M€

Étude 4^{ème} groupe scolaire

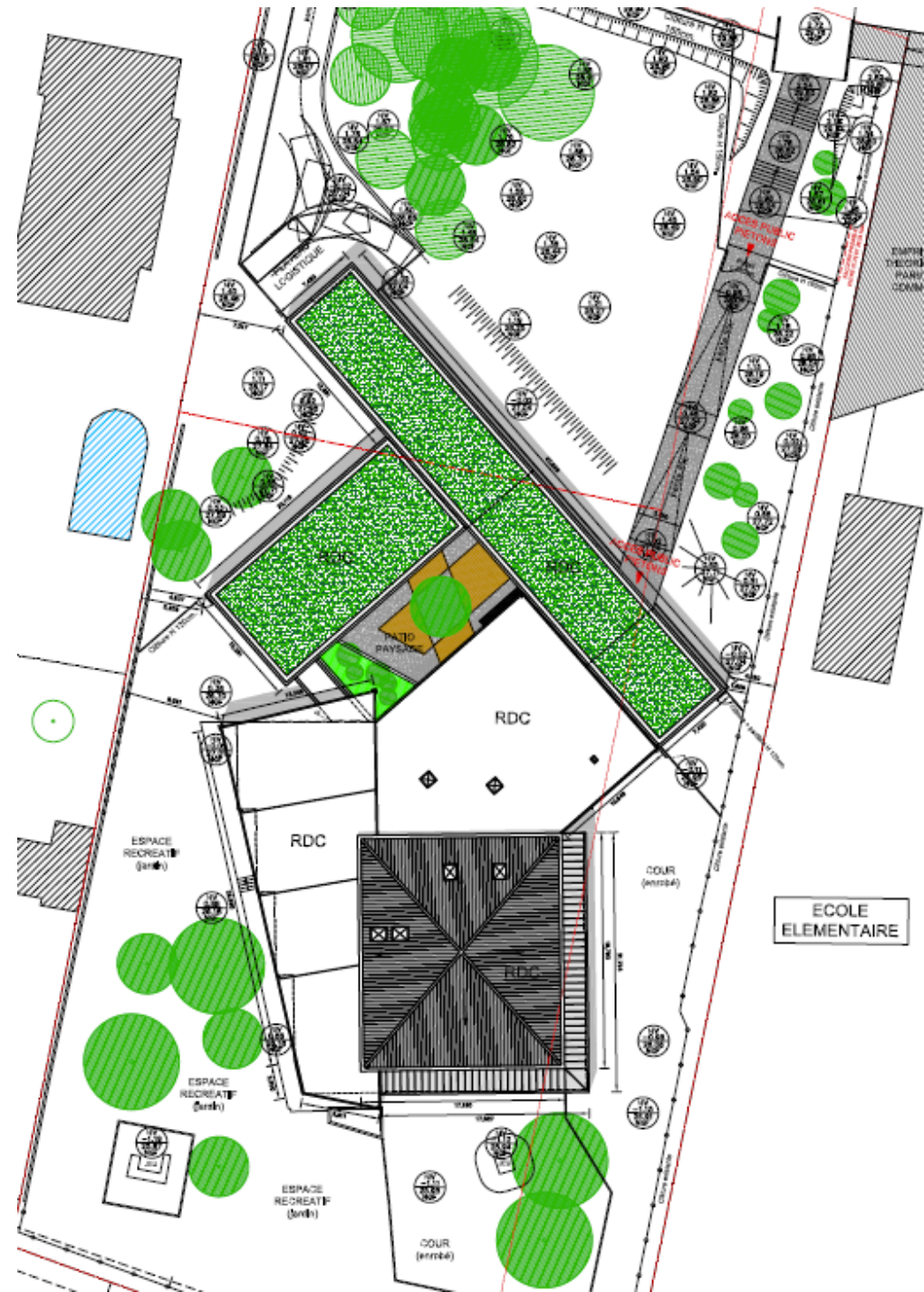
40 m€

Étude extension La Boétie

30 m€

Nouvelles places de crèche

80 m€/an



SPORT ET LOISIRS



TERRAIN SYNTHÉTIQUE

340 m€



TERRAINS TENNIS INTÉRIEUR - EXTÉRIEUR

140 m€



OUVERTURE DE LA CUISINE ASSOCIATIVE !



SÉCURITÉ

PLAN D'ACTION 2018-2021



Coopération

Convention Police - Gendarmerie
Opération « Participation citoyenne »
Comité Gens du Voyage

Prévention

Réactivation du Conseil Local de Sécurité et de Prévention de la Délinquance
Poste de médiateur municipal
Rappel à loi (avec le Procureur)

Protection

Extension dispositifs sécurité routière
Caméras pour les policiers municipaux
Études caméras protection - élucidation

LES MARAIS DE LA JALLE



TRAVERSÉE ! Le 23 JUIN 2018

Balade ludique dans nos Marais...

[15h – 18h]

Un projet
collaboratif



Dans les marais
du Taillan-Médoc



Avec la Cie Bougrellas
et les habitants

GROUPE DE RÉFLEXION AIRE DE JEUX POUR ENFANTS



BILAN DES INTERVENTIONS RAPIDES



+ DE 800
INTERVENTIONS

JAN – AVR 2017



MAI – OCT 2017



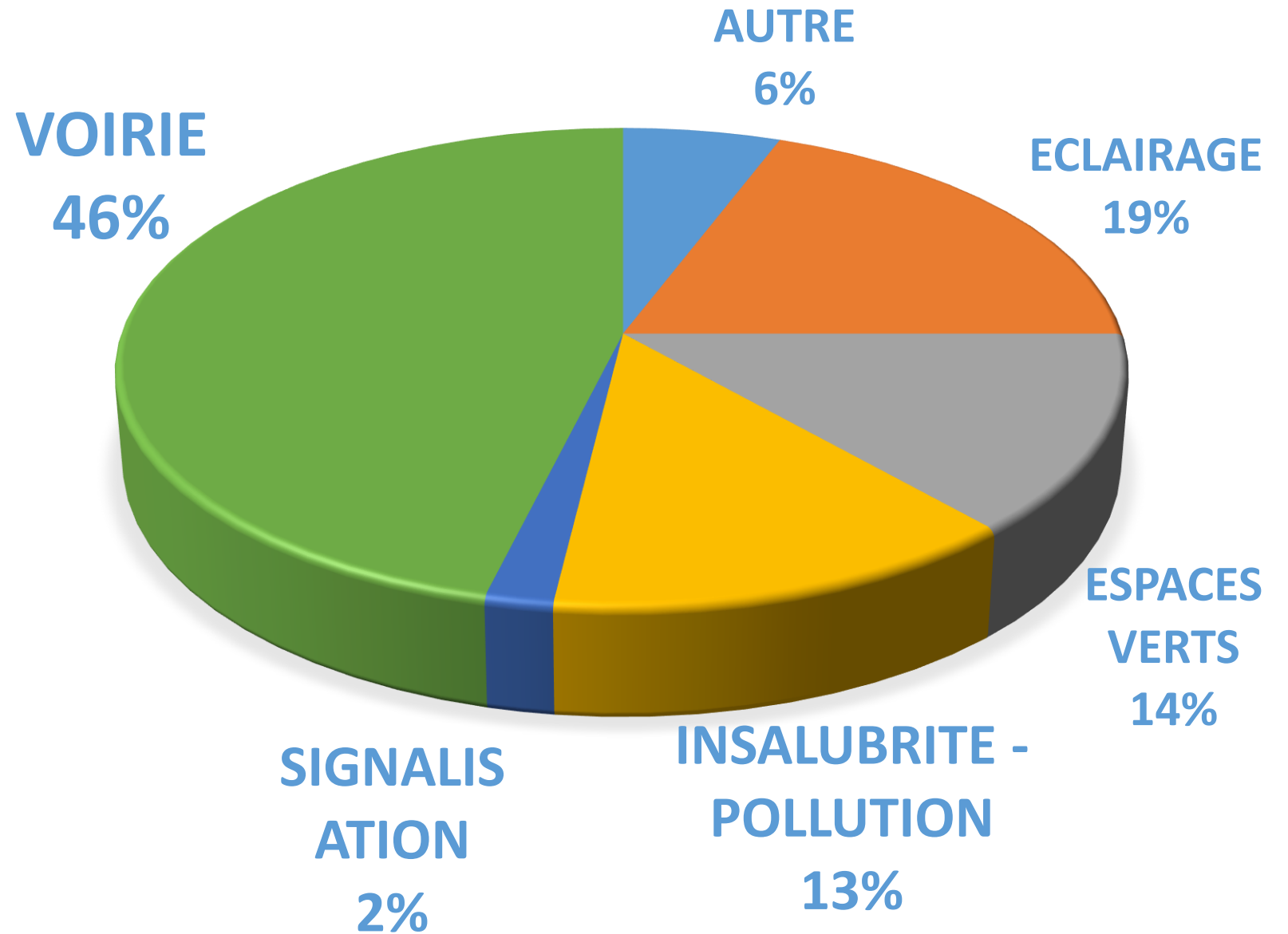
DEPUIS NOV 2017



Bruno DUFOR

rir@taillan-medoc.fr

DONT SECTEUR
GERMIGNAN :



PROGRAMME D'AMÉNAGEMENT D'ENSEMBLE (PAE) DU CHAI



CHEMIN DU CHAI

TRANCHE 1 - MILAVY > GRAVES

Assainissement et réseaux faits

Voirie : travaux fin 2018

TRANCHE 2 - GRAVES > BUSSAGUET

Acquisitions foncières en cours / 2019

Travaux assainissement : 2018

Travaux d'enfouissement et de voirie : 2019

TRANCHE 3 - BUSSAGUET > GERMIGNAN

Acquisitions foncières en cours

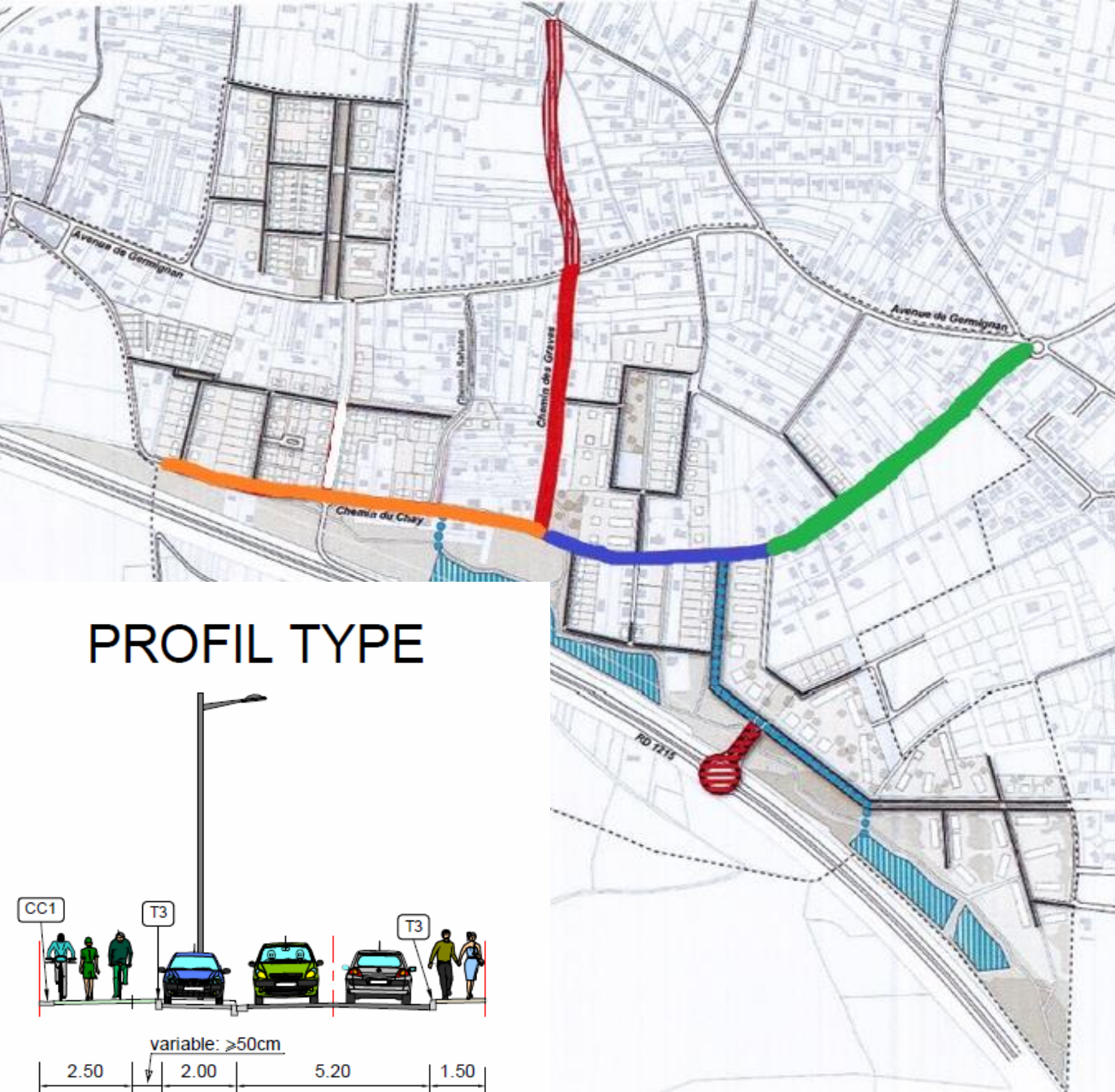
CHEMIN DES GRAVES

TRANCHE 1 CHAI > GERMIGNAN

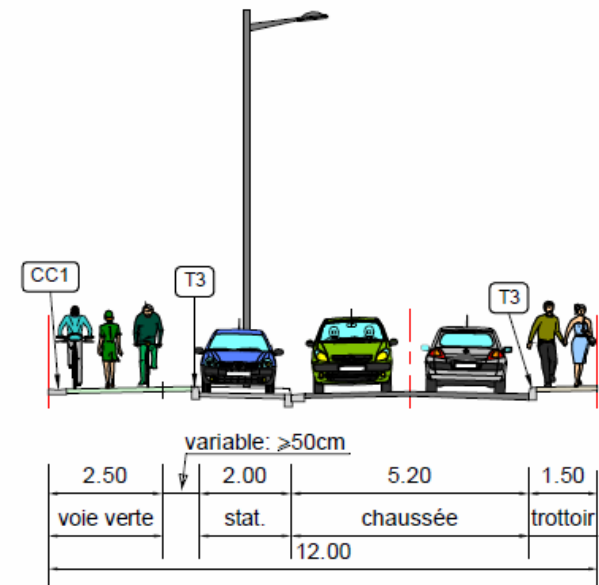
Dans le cadre du PAE : 2020 – 2024

TRANCHE 2 GERMIGNAN > LA BOÉTIE

Acquisitions foncières en cours



PROFIL TYPE



BOURG DE GERMIGNAN



- **Enfouissement ERDF et télécom : déjà réalisés**
- **Éclairage public et voirie : reprise des travaux mai 2018**
- **Livraison de l'opération : fin 2018**



PROJET EDOUARD DENIS



PLANNING PREVISIONNEL

- Été 2017 à été 2018 : gros-œuvre
- Été 2018 : dernière phase voirie-réseau
- Fin 2018 : livraison de l'opération



65 logements : 29 maisons + 36 apparts



QUESTIONS / RÉPONSES ÉCHANGES LIBRES...



MERCI POUR VOTRE PARTICIPATION !

