

# RÉUNION PUBLIQUE DE QUARTIER

11 AVRIL 2018

Le Taillan  
médoc  
entre ville et vignes

INVITATION

MON

QUARTIER

LA BOÉTIÉ

# EXTENSION DE LA LIGNE D DU TRAMWAY



# Extension de la ligne D du TRAM



**Terminus Carré des Jalles**

**P+R**

**La Boétie**

**P+R**

**Germignan**

**Chai (ZAE)**

**Cantinolle**



# CALENDRIER

**Bilan concertation + choix tracé**

Mars 2018

**Études préliminaires**

2018 -> 2020

**Enquête publique**

Été 2020

**Travaux**

2022 - 2023

**Mise en service**

2024



# LES GRANDS PROJETS



# PROJETS DÉPENDANTS D'AUTRES ACTEURS

En  
attente

COLLÈGE



DÉVIATION

2021



Taillan 100% Fibre

2022

2025

TRAMWAY



# PROJETS MUNICIPAUX

EXTENSION POMETAN

2019

PÔLE SENIOR  
(EHPAD ET RÉSIDENCE)

2019

ZONE D'ACTIVITÉ  
ÉCONOMIQUE



4<sup>ème</sup> groupe scolaire

2022

# 2018 EN CHIFFRES



**10 000**

*Habitants !*

**+8%**

*pour mieux  
accompagner  
nos associations*

**3,5 M€**

*D'investissements  
(voirie, équipement...)*

**4 jours**

*Rythmes scolaires  
à la rentrée*

**8 quartiers**

*Dans la nouvelle charte architecturale*

**0**

*emprunts  
et augmentation  
d'impôt en 2018*



# ENFANCE - ÉDUCATION



# Extension Pometan

1,5M€

## Étude 4<sup>ème</sup> groupe scolaire

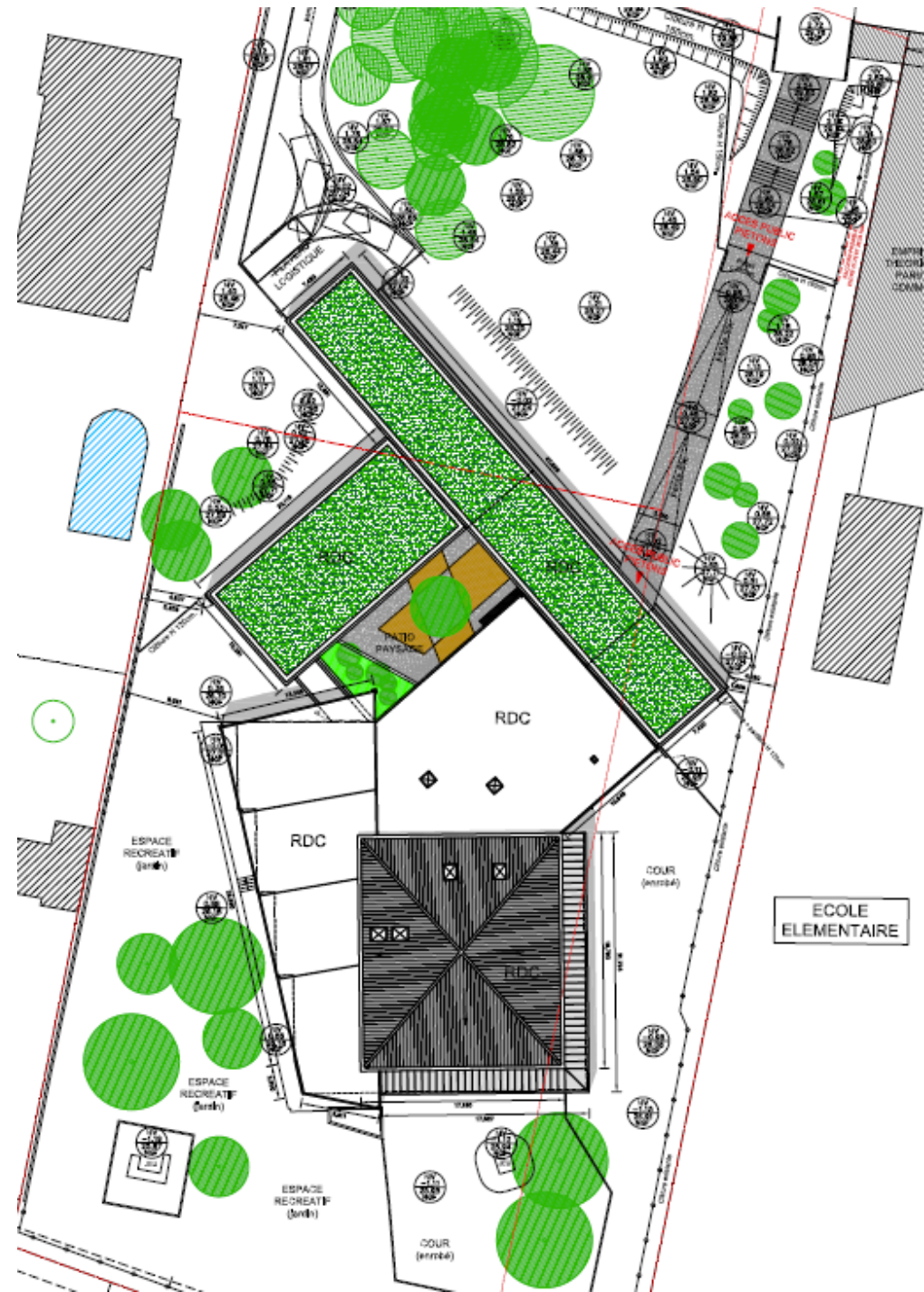
40 m€

## Étude extension La Boétie

30 m€

## Nouvelles places de crèches

80 m€/an



# SPORT ET LOISIRS





# TERRAIN SYNTHÉTIQUE

340 m€



# TERRAINS TENNIS INTÉRIEUR - EXTÉRIEUR

140 m€



# OUVERTURE DE LA CUISINE ASSOCIATIVE !





# SÉCURITÉ

## PLAN D'ACTION 2018-2021



## Coopération

Convention Police - Gendarmerie  
Opération « Participation citoyenne »  
Comité Gens du Voyage

## Prévention

Réactivation du Conseil Local de Sécurité et de Prévention de la Délinquance  
Poste de médiateur municipal  
Rappel à loi (avec le Procureur)

## Protection

Extension dispositifs sécurité routière  
Caméras pour les policiers municipaux  
Études caméras protection - élucidation

# LES MARAIS DE LA JALLE



# TRAVERSÉE ! Le 23 JUIN 2018

Balade ludique et poétique dans nos Marais...

[15h – 18h]

Un projet  
collaboratif



Dans les marais  
du Taillan-Médoc



Avec la Cie Bougrelas  
et les habitants



# GROUPE DE RÉFLEXION AIRE DE JEUX POUR ENFANTS



# BILAN DES INTERVENTIONS RAPIDES



+ DE 800  
INTERVENTIONS

JAN – AVR 2017



MAI – OCT 2017



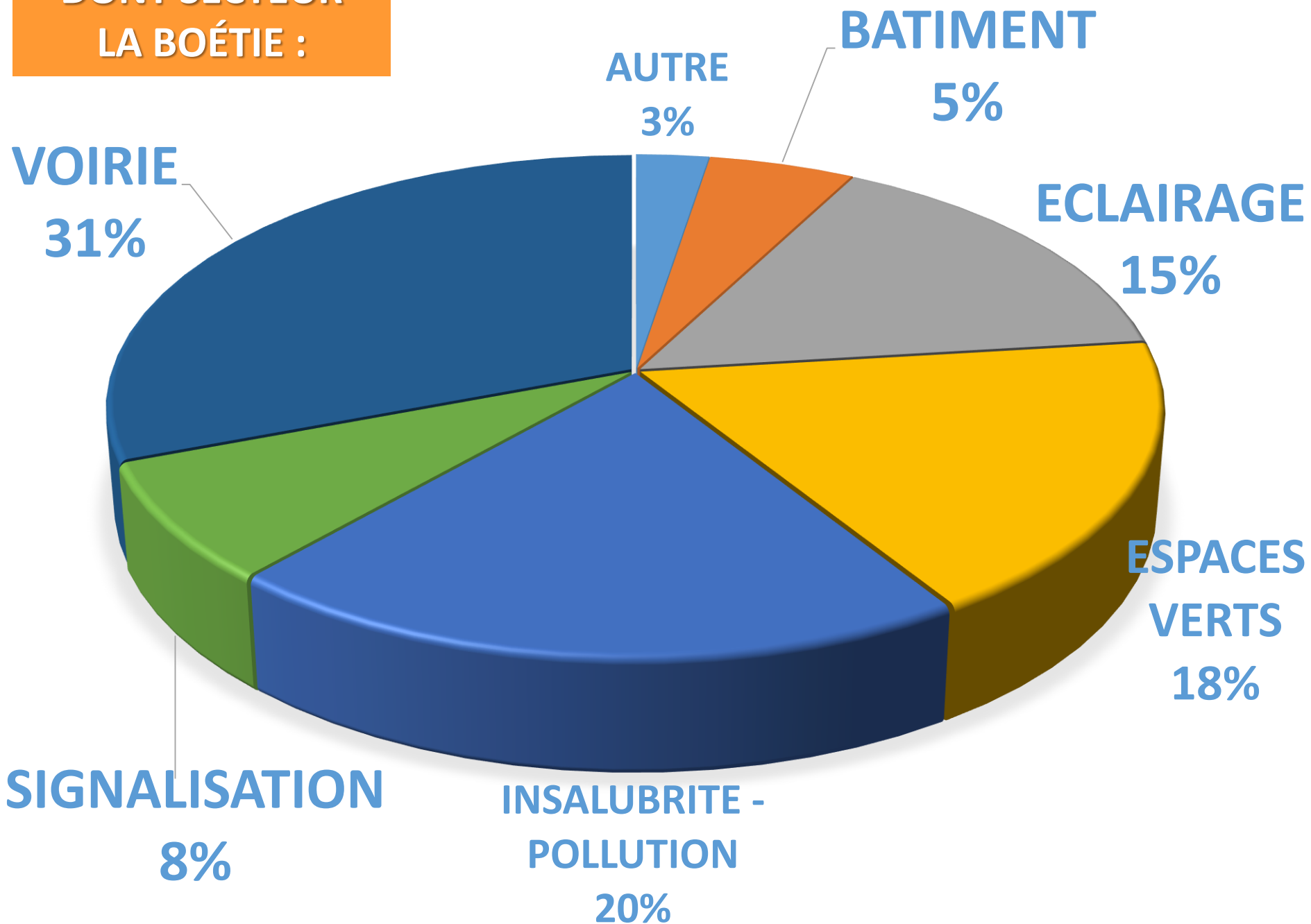
DEPUIS NOV 2017



Bruno DUFOR

[rir@taillan-medoc.fr](mailto:rir@taillan-medoc.fr)

DONT SECTEUR  
LA BOËTIE :



# PLAN DE REMPLACEMENT DES LAMPES D'ÉCLAIRAGE PUBLIC





**2018**

25% des lampes remplacées  
à l'échelle de la commune

**En particulier**

Toutes les rues du quartier  
de la Boétie



# AMENAGEMENT VOIRIE PLACE BUFFON







Reprise du marquage des arrêts minutes

The image is a detailed site plan of a school area. It features a large building with diagonal hatching, a parking lot with a 'BUS' sign, and a playground area. A road labeled 'Place Buffon' runs through the site. Annotations include a yellow rectangular area in the parking lot, a red circle on the road, and a yellow curved area at the bottom. Blue arrows point from text labels to these specific features. The plan also shows various parcel boundaries (BC 206, BC 41, BC 200, BC 199) and a school building labeled 'ECOLE'.

Jalonnement  
parking  
covoiturage

Création de 4 à 5  
places de  
stationnement







**MERCI POUR VOTRE PARTICIPATION !**

