

RÉUNION
PUBLIQUE DE
QUARTIER

18 AVRIL 2018

Le Taillan
médoc
entre ville et vignes

INVITATION

MON

QUARTIER

STADE

EXTENSION DE LA LIGNE D DU TRAMWAY



Extension de la ligne D du TRAM



Germignan

Chai (ZAE)

La Boétie

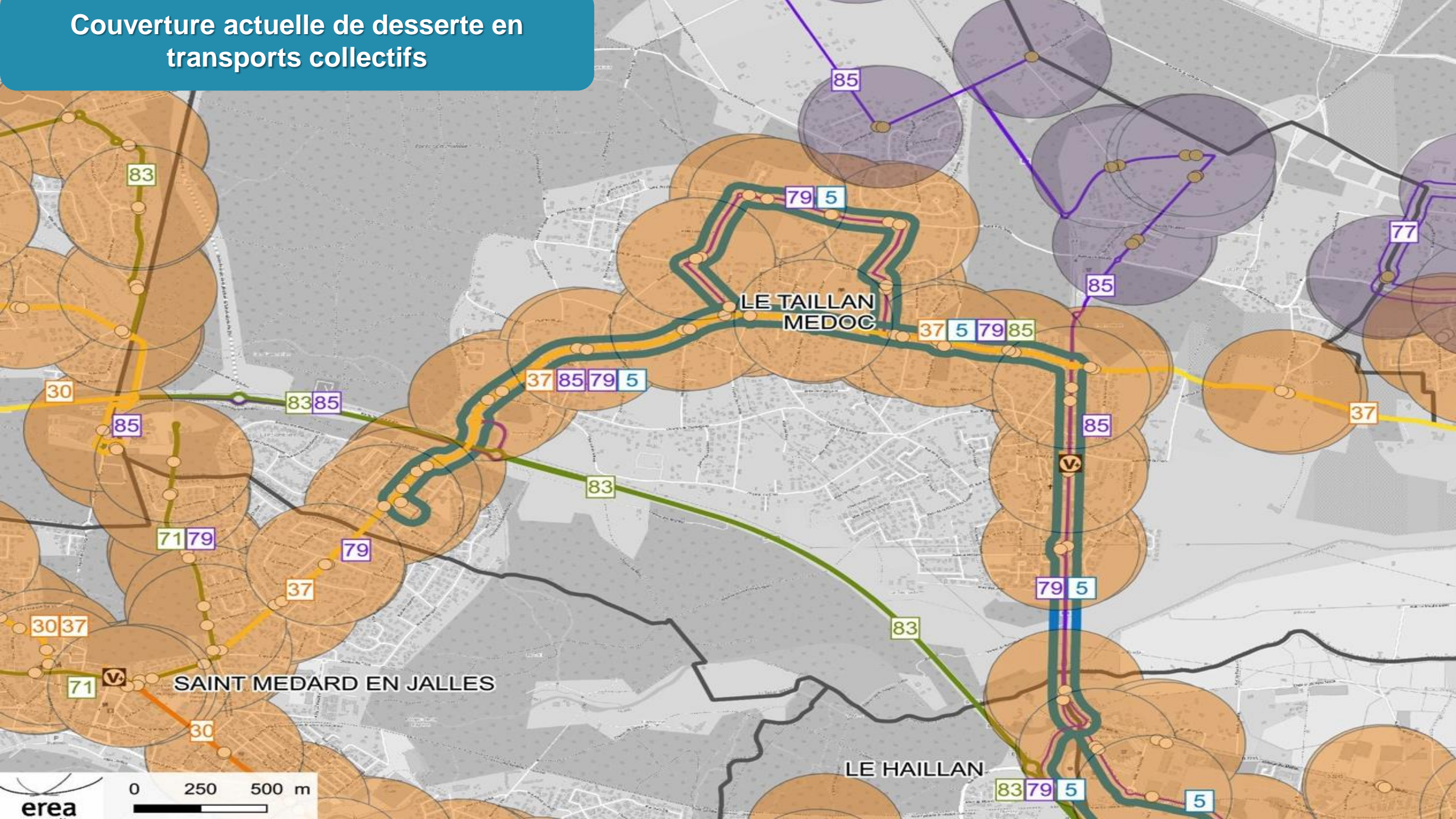
Cantinolle

Terminus Carré des Jalles

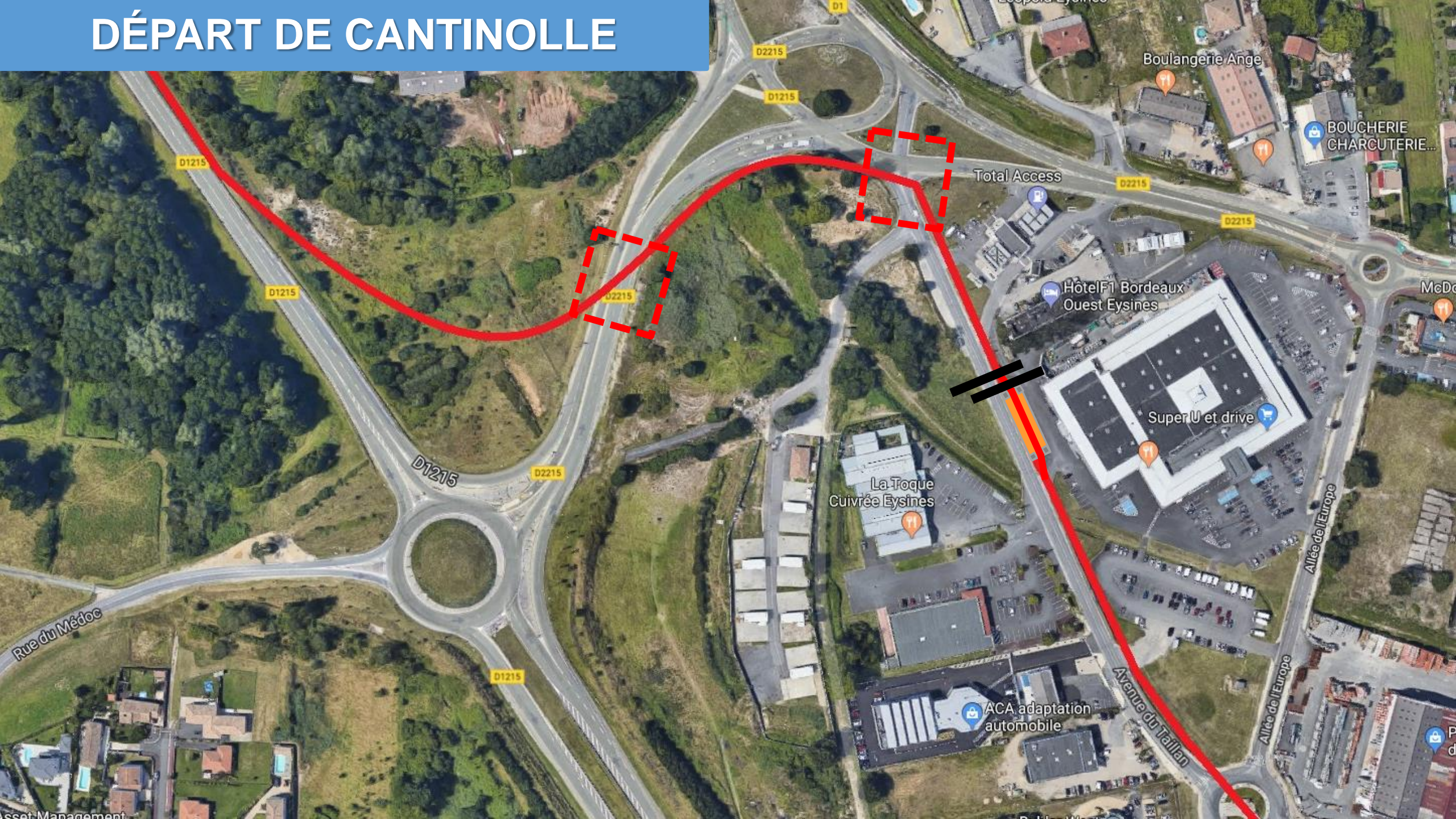
P+R

P+R

Couverture actuelle de desserte en transports collectifs



DÉPART DE CANTINOLLE



ARRÊT 1 - CHAI

- Bien intégrer au PAE du Chai
Une opportunité pour le quartier
- Desserte de la future zone
d'activité économique (ZAE)
- Insertion au Nord de la RD1215
pour un accès direct aux zones
d'habitation et faciliter la mise à
2x2 voies (au sud)

ZAE
DU
CHAI

ARRÊT 2 - GERMIGNAN

- Traversée de la RD 1215 à Milavy puis Pôle d'échange multimodal / Station
- Desserte centrale : Germignan + La Boétie
- Respect des bois et des paysages + cheminements doux



CALENDRIER

Bilan concertation + choix tracé

Mars 2018

Études préliminaires

2018 -> 2020

Enquête publique

Été 2020

Travaux

2022 - 2023

Mise en service

2024



LES GRANDS PROJETS



PROJETS DÉPENDANTS D'AUTRES ACTEURS

En
attente

COLLÈGE



DÉVIATION

2021



Taillan 100% Fibre

2022

2025

TRAMWAY



PROJETS MUNICIPAUX

EXTENSION POMETAN

2019

PÔLE SENIOR
(EHPAD ET RÉSIDENCE)

2019

ZONE D'ACTIVITÉ
ÉCONOMIQUE



4^{ème} groupe scolaire

2022

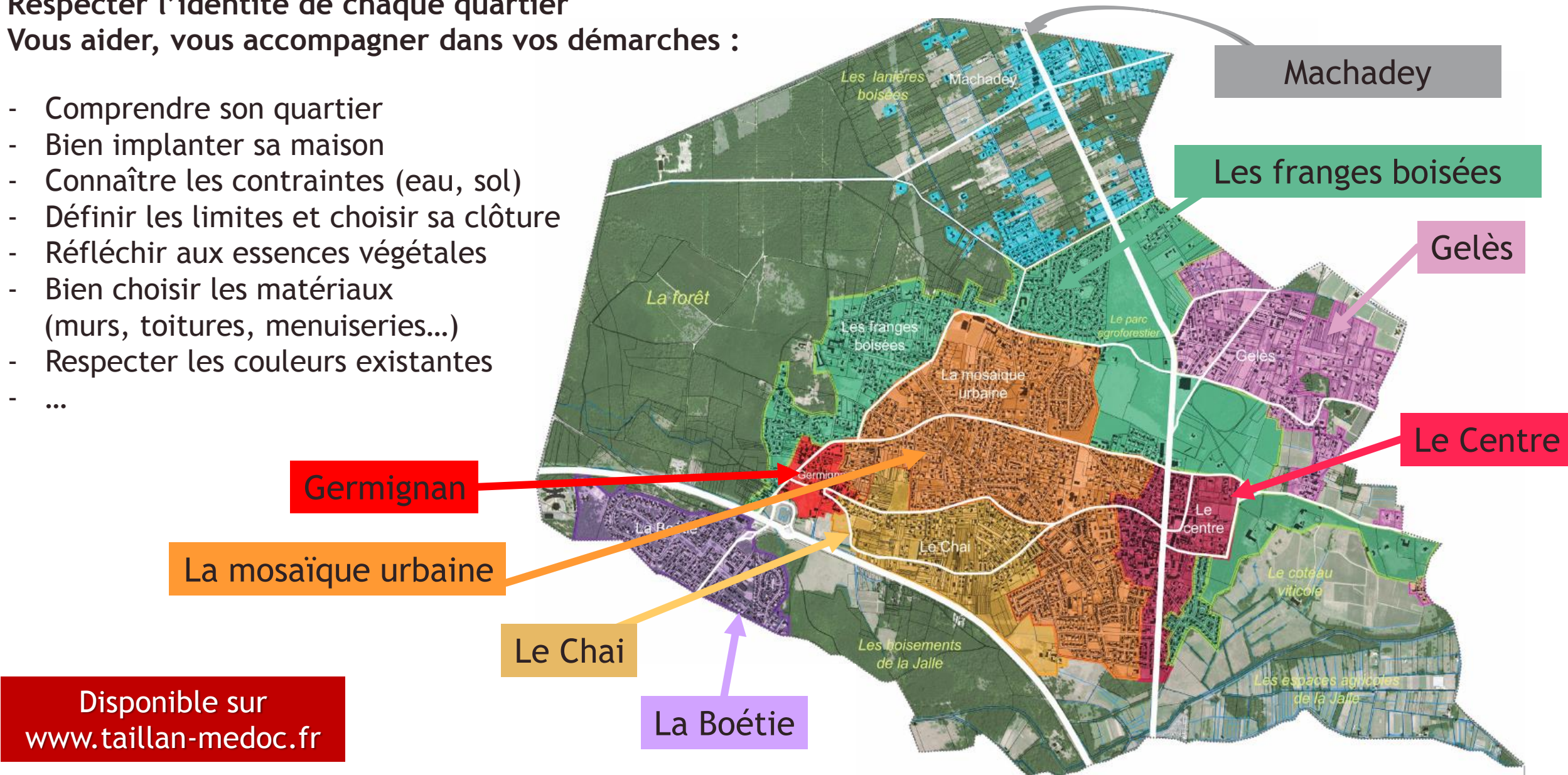
Charte architecturale, urbaine et paysagère



LA CHARTE // 8 QUARTIERS = 8 CAHIERS DE PRÉCONISATIONS

Respecter l'identité de chaque quartier
Vous aider, vous accompagner dans vos démarches :

- Comprendre son quartier
- Bien implanter sa maison
- Connaître les contraintes (eau, sol)
- Définir les limites et choisir sa clôture
- Réfléchir aux essences végétales
- Bien choisir les matériaux (murs, toitures, menuiseries...)
- Respecter les couleurs existantes
- ...



Disponible sur
www.taillan-medoc.fr

2018 EN CHIFFRES



10 000

Habitants !

+8%

*pour mieux
accompagner
nos associations*

3,5 M€

*D'investissements
(voirie, équipement...)*

4 jours

*Rythmes scolaires
à la rentrée*

8 quartiers

Dans la nouvelle charte architecturale

0

*emprunts
et augmentation
d'impôt en 2018*

+1,1 M€ POUR LE COMPTE ADMINISTRATIF 2017

-3,35% DE DÉPENSES PRÉVUES EN 2018

Pour continuer à économiser et dégager des marges de manœuvre
(-2,6% de dépenses constatées depuis 2014)

+3,4 M€ D'INVESTISSEMENTS

1,6 M€ POUR LES ÉCOLES Extension Pometan, études 4^{ème} groupe scolaire et restructuration La Boétie(1,5M€)

500 k€ POUR LE SPORT Terrains de tennis et nouveau terrain synthétique

UNE ÉPARGNE POSITIVE +684 k€

En 2014 : épargne négative à -643 k€

CAPACITÉ DE DÉSENDETTEMENT DE 8 ANS

contre 35 ans en 2014

Passage d'une dette à 1400€/hab en 2014 contre 1 200 €/habitant aujourd'hui

ENFANCE - ÉDUCATION



Extension Pometan

1,5M€

Étude 4^{ème} groupe scolaire

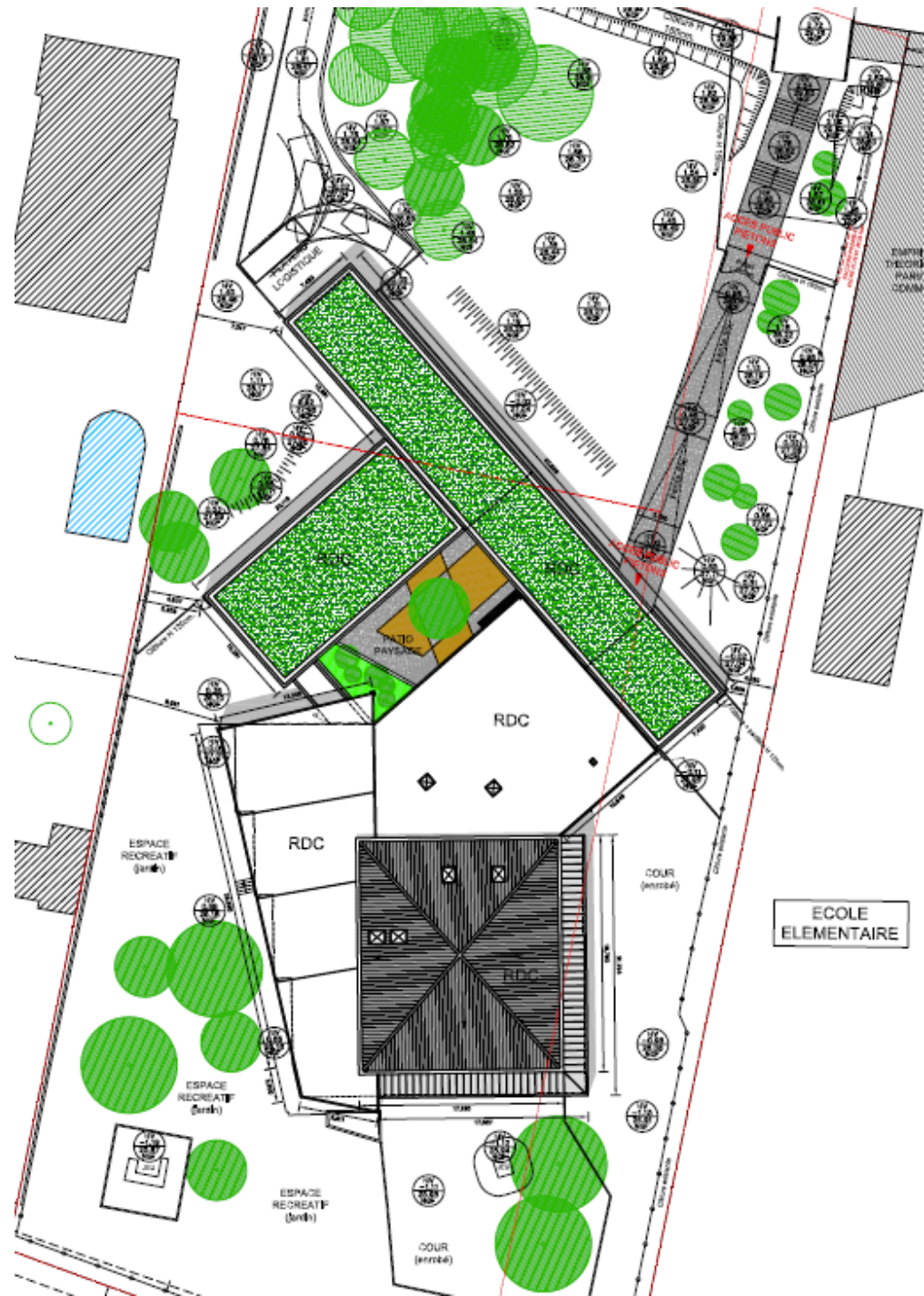
40 k€

Étude extension La Boétie

30 k€

Nouvelles places de crèche

80 k€/an



SPORT ET LOISIRS



TERRAIN SYNTHÉTIQUE

340 k€



TERRAINS TENNIS INTÉRIEUR - EXTÉRIEUR

140 k€



OUVERTURE DE LA CUISINE ASSOCIATIVE !



SÉCURITÉ

PLAN D'ACTION 2018-2021



Coopération

Convention Police – Gendarmerie (ex. opérations en forêt)
Opération « Participation citoyenne »
Comité Gens du Voyage

Prévention

Réactivation du Conseil Local de Sécurité et de Prévention de la Délinquance
Poste de médiateur municipal
Rappel à loi (avec le Procureur)

Protection

Extension dispositifs sécurité routière
Caméra pour les policiers municipaux
Études caméras protection - élucidation

LES MARAIS DE LA JALLE



TRAVERSÉE ! Le 23 JUIN 2018

Balade ludique dans nos Marais...

[15h – 18h]

Un projet
collaboratif



Dans les marais
du Taillan-Médoc



Avec la Cie Bougrellas
et les habitants

GROUPE DE RÉFLEXION AIRE DE JEUX POUR ENFANTS



BILAN DES INTERVENTIONS RAPIDES



+ DE 800
INTERVENTIONS

JAN – AVR 2017



MAI – OCT 2017



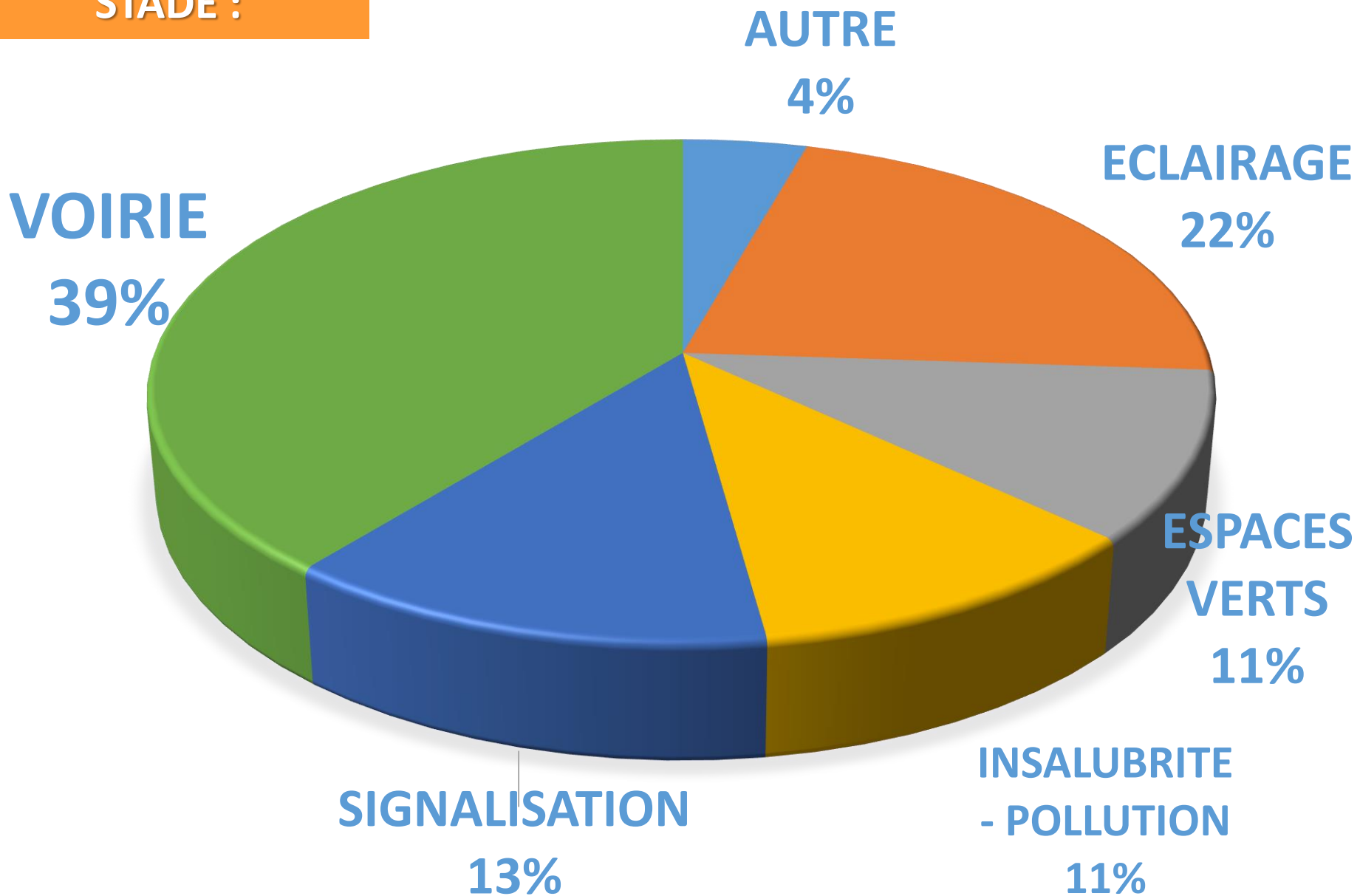
DEPUIS NOV 2017



Bruno DUFOR

rir@taillan-medoc.fr

DONT SECTEUR
STADE :



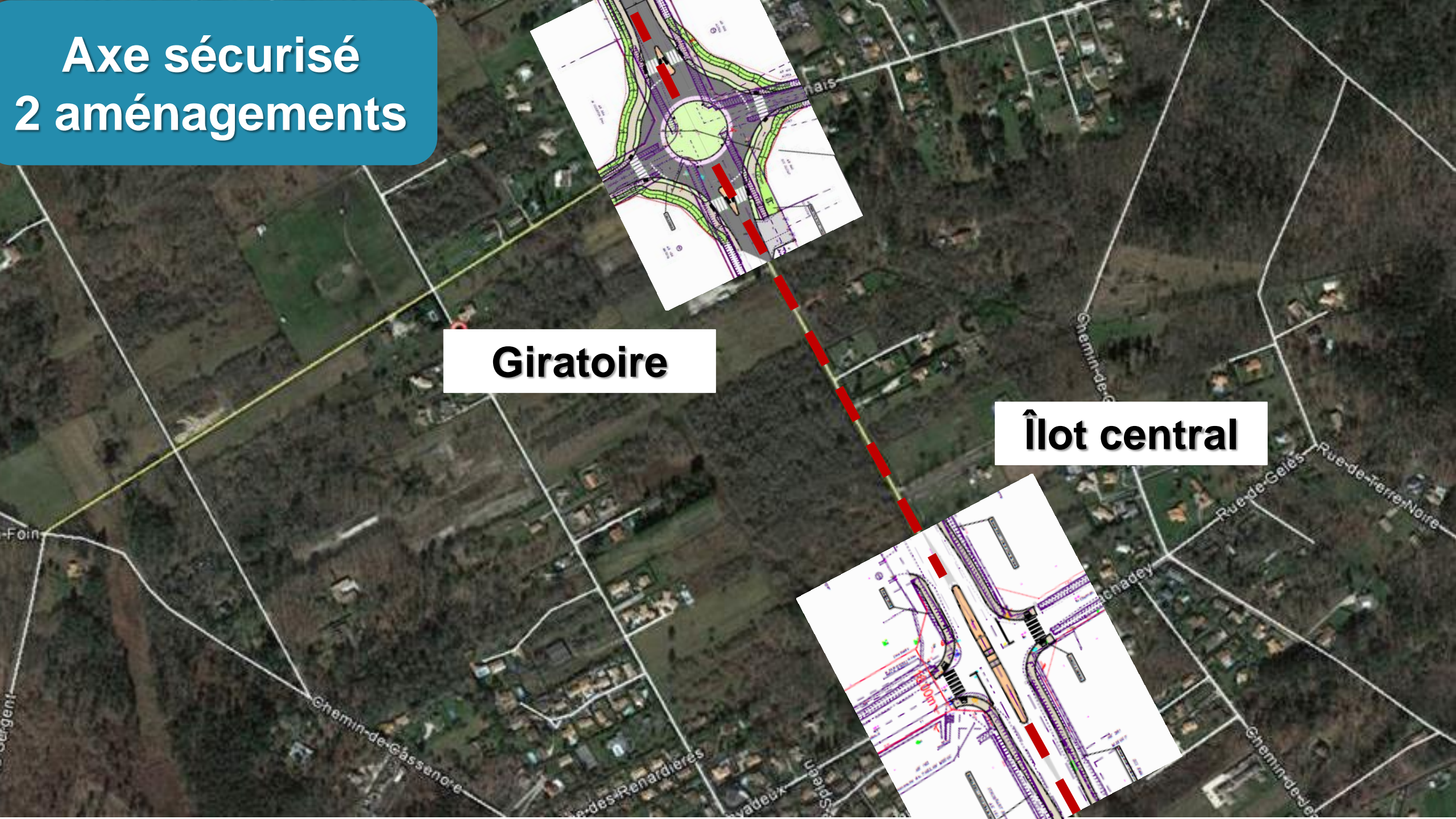
AMENAGEMENT DE LA RD1



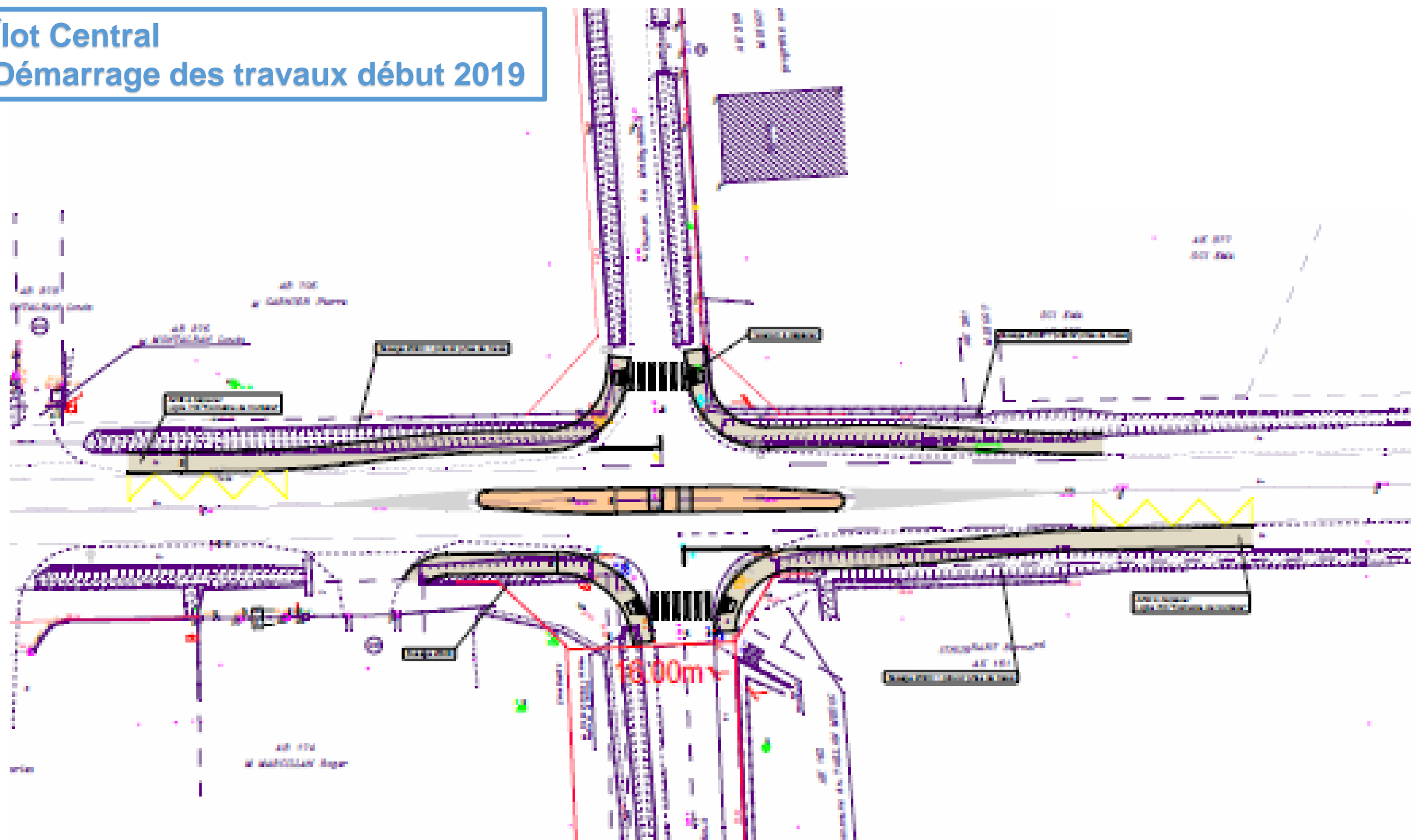
Axe sécurisé 2 aménagements

Giratoire

Îlot central



Îlot Central Démarrage des travaux début 2019



REPRISE DE VOIRIE AVENUE DU STADE



PLANNING PREVISIONNEL

Eté / Automne 2018 : Reprise complète voirie



Création de chicanes rue de Plein Soleil



37 places de stationnement en alterné

- > Faciliter le stationnement
- > Éviter le stationnement sur trottoir
- > Casser la vitesse

(Demande des riverains et suite à la concertation sur place)



QUESTIONS / RÉPONSES ÉCHANGES LIBRES...



MERCI POUR VOTRE PARTICIPATION !

