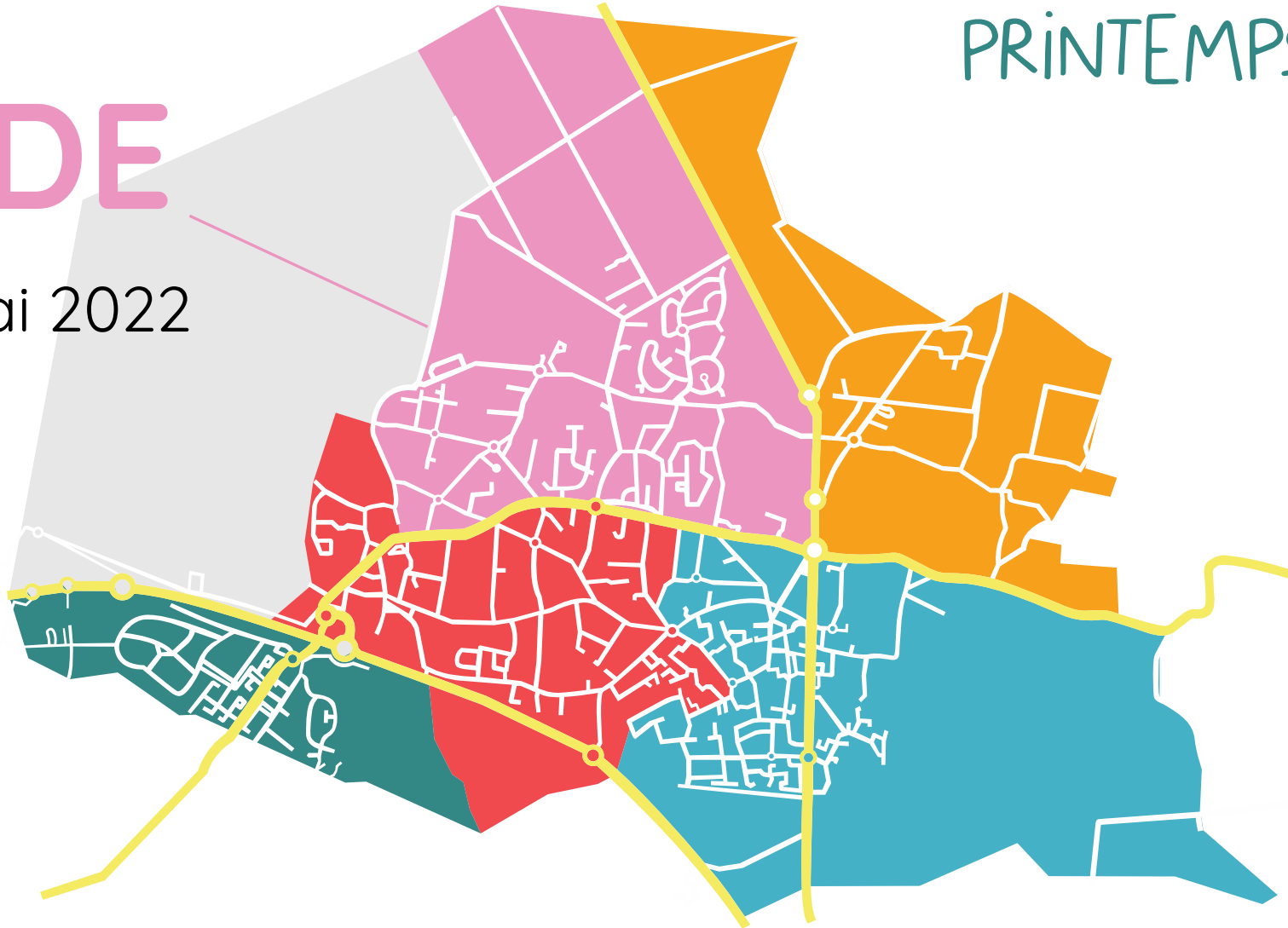


# RÉUNIONS PUBLIQUES DE QUARTIER

PRINTEMPS 2022

## STADE

Jeudi 5 mai 2022



# VIE LOCALE

## Olivier BLONDEAU

Conseiller délégué Économie, Numérique et Participation démocratique

- + Permanences d'élus
- + Jeudis Citoyens
- + Citymag



Permanences d'élus en Mairie  
1<sup>er</sup>, 3<sup>ème</sup>, 5<sup>ème</sup> samedi du mois  
10H - 12H



Sam 21 Mai  
Valérie KOCIEMBA



Sam 7 Juin  
Olivier BLONDEAU



Sam 18 Juin  
Vincent AGNERAY



Sam 2 Juillet  
Cédric Brugère

NOUVEAU !  
JEUDIS CITOYENS

#EXPRIMEZVOUS !





# Toute ma ville dans une seule application !

Téléchargez Citymag



Disponible sur  
**App Store**



Disponible sur  
**Google play**



Se connecter sur

**taillan-medoc.citymag.info**



Propulsé par **INNOVANTIC**



Mes Commerces  
& Entreprises



Ma Ville



Mes Clubs  
& Associations

# Enfance-Éducation

**Sigrid VOEGELIN-CANOVA**

Adjointe au Maire Enfance et Éducation

**Pauline RIVIERE**

Adjointe au Maire Affaires Sociales et Petite Enfance

- + Groupe scolaire Anita Conti / Carte Scolaire
- + Construction d'un collège
- + Extension de l'école La Boétie
- + Réaménagement du Relais Petite Enfance

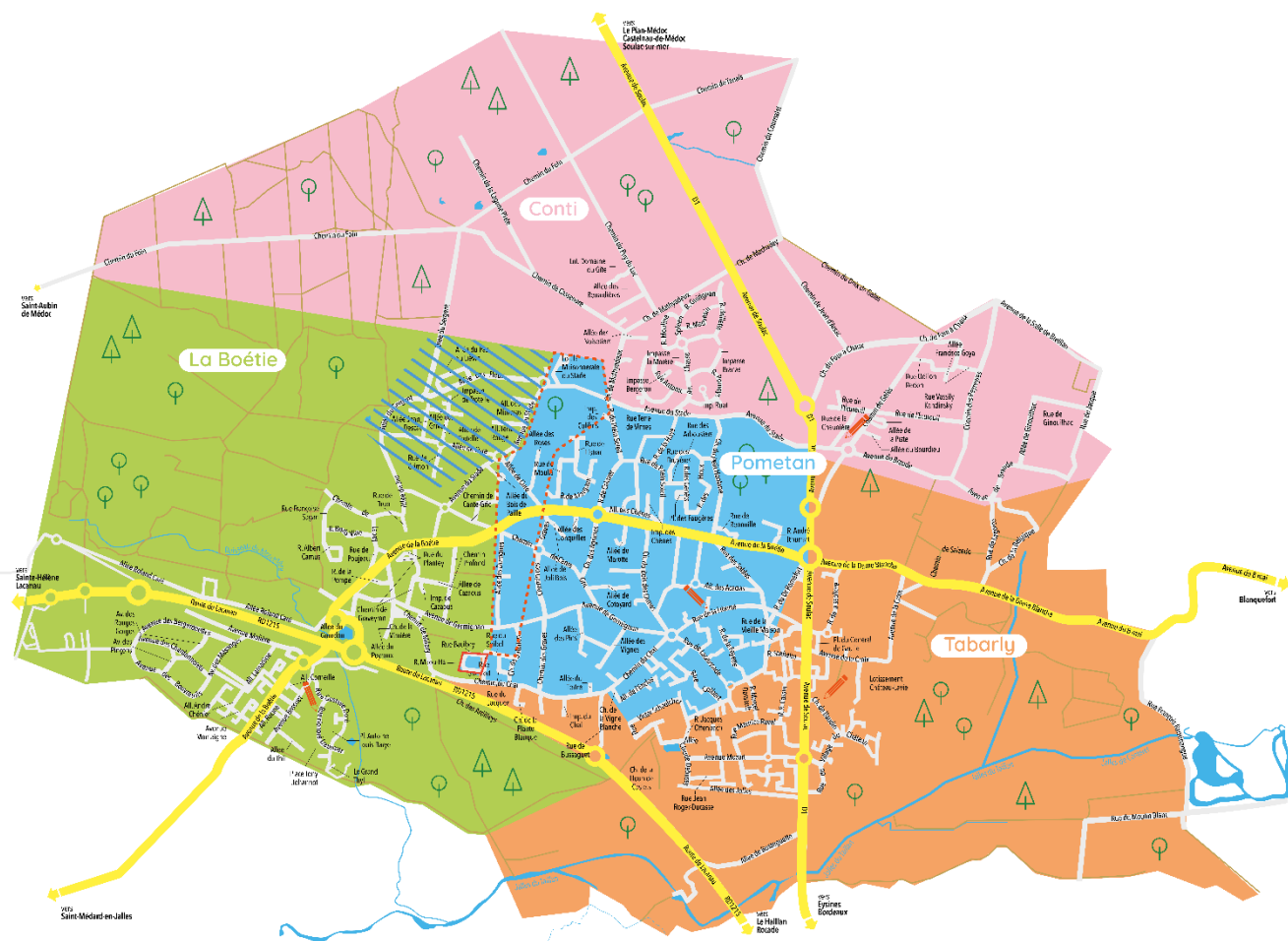


# Construction 4<sup>ème</sup> Groupe Scolaire ANITA CONTI

Ouverture reportée à sept. 2023

Nouvelle carte Scolaire

Ouverture préalable 2 classes « Conti » à Tabarly dès sept 2022





# Construction du Collège et de ses équipements

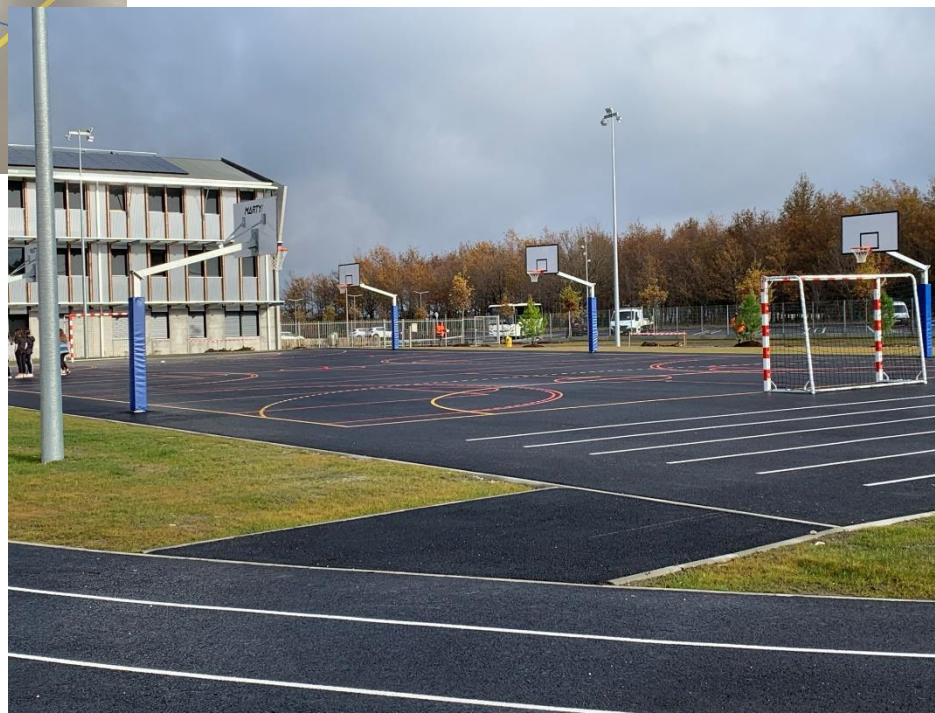
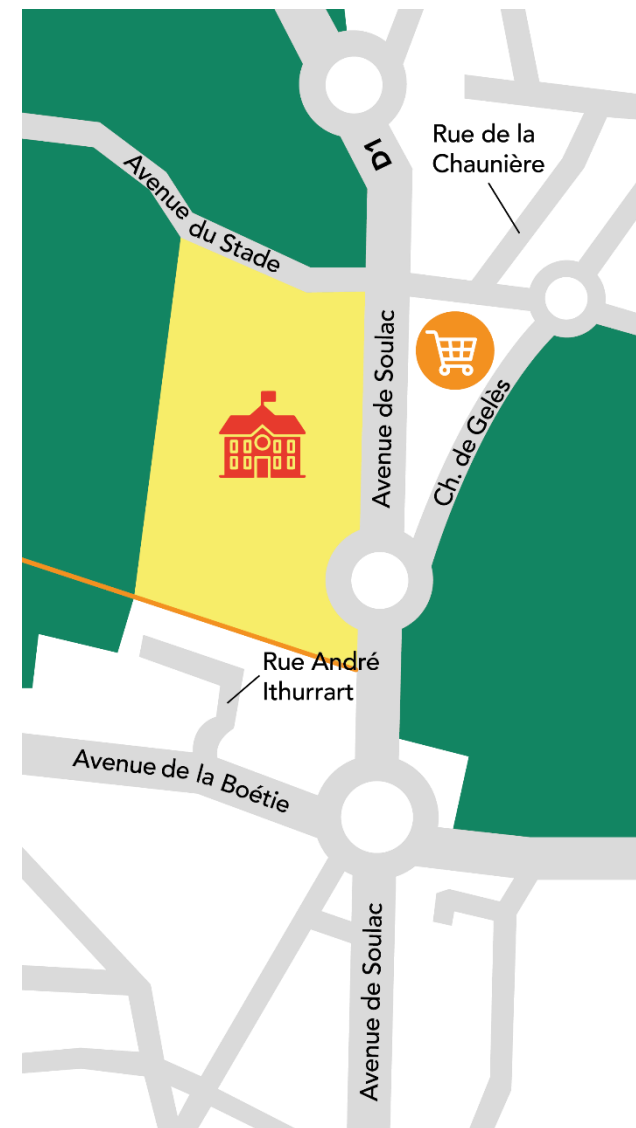
**Ouverture Septembre 2026**

Collège de 700 -> 800 élèves

Idéalement situé au cœur de la ville

Transports en commun et voie verte

Pas de changement de carte scolaire avant  
ouverture



## Des équipements complémentaires

Gymnase, plateau sportif extérieur,  
pistes d'athlétisme et sautoir...

Salles mutualisées (ex. musique)

Salles associatives et de stockage



# Extension La Boétie

**Inauguré en Décembre 2021**

Bâtiment neuf de 380 m<sup>2</sup> (périscolaire, salle de danse et multi-activités, bibliothèque)



Extension et restructuration des bâtiments existants (cantine scolaire et sanitaires)



# Réaménagement du Relais Petite Enfance

**Livraison 2023**

Réaménagement des  
espaces existants



- Confort thermique
- Facilité d'accès
- Espace extérieur repensé



# FINANCES

Caroline TELLIEZ

Conseillère déléguée Finances

- + Orientations budgétaires
- + Investissements 2022





# Budget 2022

**+ 1,9 M€ D'AUTOFINANCEMENT DÉGAGÉ EN 2021**

**+ 4,4% DÉPENSES FONCTIONNEMENT EN 2022**

- **Augmentation du prix des fluides**
- **Nouveaux agents** : Atsem classes Anita Conti, ludothécaire, coordinateur technique
- **Nouvelles actions** : éveil musical dans les écoles, rendez-vous aux Jardins, visite du Sénat pour le Conseil Municipal des Jeunes, évènements sportif en lien avec les JO Paris 2024...

**+ 7,8 M€ DE DÉPENSES D'ÉQUIPEMENT**

Dont **50% pour Anita Conti** (4 M€ en 2022 sur 9M€ au total)

**EMPRUNT 2022 = 1M€**

(deuxième année d'emprunt avec en 2021 = 1,5 M€)

Capacité de **désendettement 6,4 ans** (contre 38 ans en 2014 / Seuil d'alerte à 8 ans !)

**0% AUGMENTATION PART COMMUNALE D'IMPÔT**

# Investissements 2022 : 7,8M€

4 M€  
GROUPE SCOLAIRE  
ÉCOLOGIQUEMENT INNOVANT  
« ANITA CONTI »  
GRAND PROJET DU MANDAT



330 k€ Fin travaux La Boétie  
100 k€ Travaux dans les écoles  
75 k€ Aménagement des lieux  
Enfance Jeunesse

500 k€ Aménagement de la Mairie pour centralisation des services  
340 k€ Travaux d'entretien des bâtiments et nouveau poste de Police  
70 k€ Travaux de mise en accessibilité des bâtiments publics

450 k€ Acquisitions foncières (collège et autres site hors naturel)  
450 k€ Éclairage public, géoréférencement et enfouissement réseaux  
230 k€ Aménagement parkings Centre-ville et Stade  
115 k€ Aménagement espaces publics (réparation lavoir, mobilier urbain, borne foraine, végétalisation écoles, aires de jeux...)  
50 k€ Démolition maison sur future parcelle cimetière

160 k€ Surcharge foncière = Pénalité SRU déficit logements sociaux

100 k€ Transition écologique (Acquisition parcelles naturelles, plantations, aide vélo électrique, végétalisation cours écoles...)

50 k€ Amélioration des équipements sport et asso  
35 k€ Achat mobilier et jeux pour la future ludothèque



# MOBILITÉS

## Pascal OZANEUX

Adjoint au Maire Mobilités

- + Schéma des mobilités
- + Bus Express St-Aubin
- + Fluidification RD1215
- + Aménagement av de Soulac / rond-point Cantinolle



# Nouveau Schéma des Mobilités (Bus Express, Tram, Vélo, marche)

## Priorité Bus Express

Ligne St Aubin>Bdx en 2024

## Extension TRAM ligne D

vers St Médard réétudiée  
après ouverture Bus Express

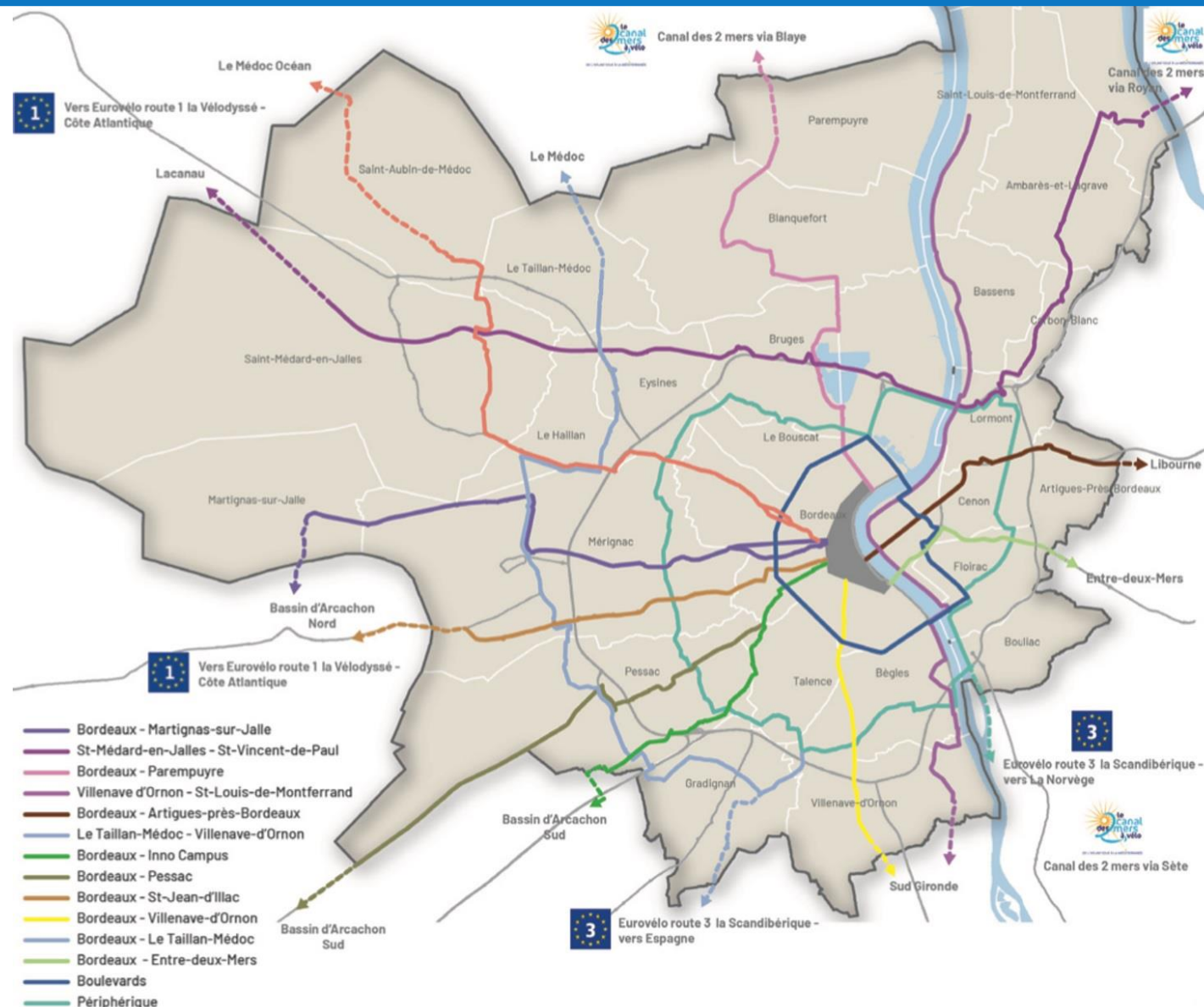
## REVE

## RÉseau Vélo Express

Ligne 2 sur avenue de Soulac

## Étude de solutions complémentaires

pour une meilleure desserte du centre-ville du Taillan





# Bus Express 2024

## St-Aubin -> Bordeaux



154,6 M€ H.T.

Coût d'investissement global  
(matériel roulant compris)



0 émission

Un matériel roulant  
100% électrique

2 parcs-relais

- P+R Lycée Sud Médoc à Saint-Aubin de Médoc
- P+R Mermoz au Haillan

500 m

distance moyenne  
entre deux stations

1 heure

pour rejoindre  
Bordeaux Saint-Jean à partir  
de Saint-Aubin  
de Médoc



5 minutes

fréquence de passage  
en heure de pointe entre  
Bordeaux et Saint-Médard-en-Jalles

100 000

personnes desservies  
(habitants, salariés, scolaires)



50 000

voyageurs/jour

Report modal

18 000

déplacements en  
moins par jour

21 km

de Saint-Aubin de Médoc  
à la Gare Saint-Jean



50 %

de voies réservées  
sur la partie urbaine du projet

21 km/h

vitesse moyenne

# Fluidification de la route de Lacanau

Plusieurs scénarios à l'étude (2x2 voies / voie de covoiturage / dénivellations des ronds-points...)

Planning et budget prévisionnel > **Livraison 2032/2033 - entre 70 et 120 M€**

**Étude de bruit réalisée courant 2022** en 2 étapes (avant et après ouverture déviation)





# Aménagement de l'entrée Sud de la Ville

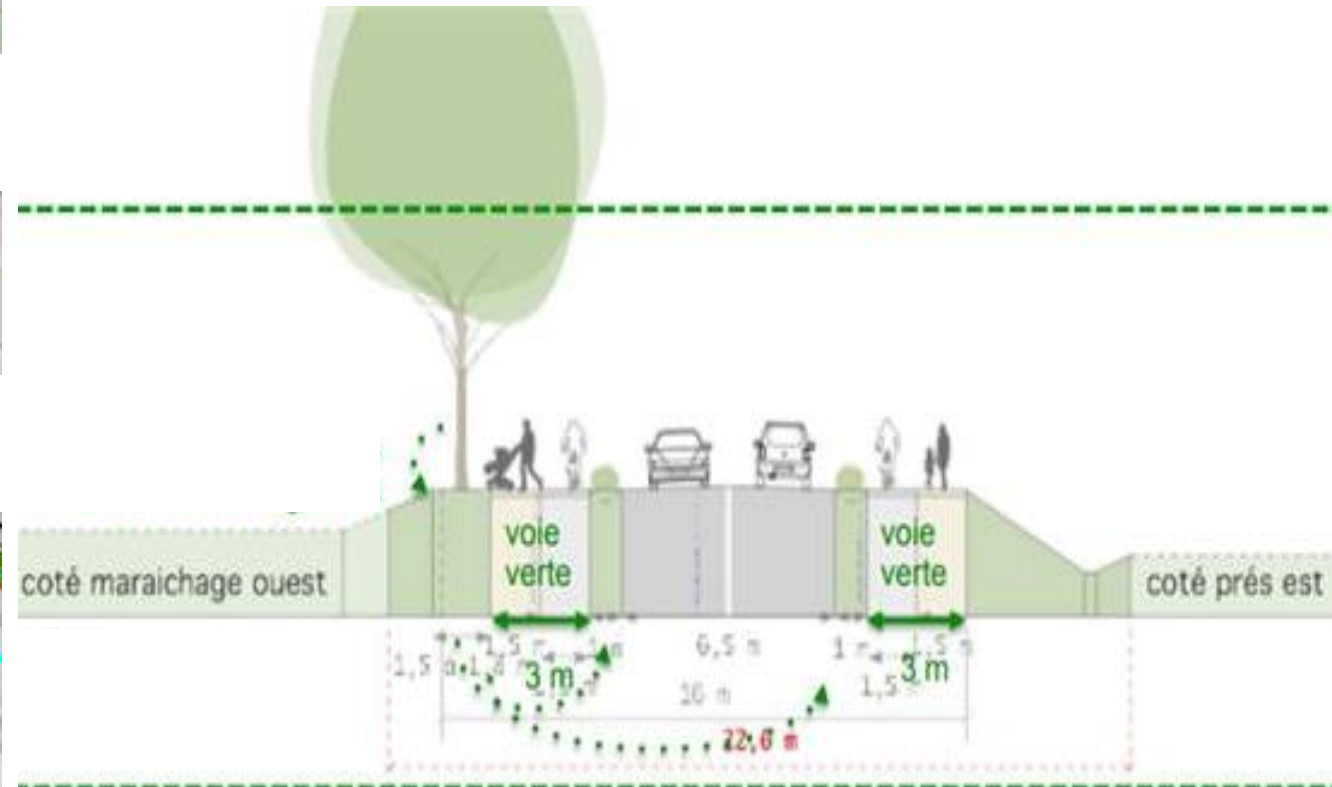


**Cantinolle**

Livraison fin 2023

**Avenue de Soulac**

Travaux 2024





# URBANISME

**Marie FABRE & Cédric BRUGÈRE**

Adjointe au Maire et Conseiller Délégué Aménagement du Territoire

**Olivier BLONDEAU**

Conseiller Délégué Économie, Numérique et Participation démocratique

- + Production de logements et Loi SRU
- + Centralisation des services en mairie
- + Extension de la Zone Artisanale - Leclerc Drive
- + Réaménagement centre-ville / Concertation à venir
- + Évolution du site Aloha



# Urbanisme

## Production de logements et loi SRU

- Loi SRU = 25% de logements sociaux en 2025
- 2022 Taillan à 12% ( 2% en 2001)
- Nécessite une production de 135 logements/an dont moitié social
- Pénalité 150 000€ / an
- Bilan triennal obligatoire avec risque de mise sous tutelle par la Préfecture

## Extension Zone d'Activités

- **Projet de Leclerc Drive à l'est**  
+ Étude pour ajouter un équipement sportif
- Cheminements doux depuis le centre-ville
- Forte insertion écologique
  
- **Projet de pôle médical à l'ouest**  
(Urgence, radiologie, traumatologie, ambulances...)

## Centralisation services en mairie 2023

- Déménagement de l'école Montessori  
Centralisation des services municipaux sur le site actuel de la mairie.
- Déménagement du Pôle Aménagement du Territoire



# Projet centre-ville nouveau

## Ouverture déviation 2023

fin des camions en centre-ville !

## Quel centre-ville pour le Taillan demain ?

### Étude globale de réaménagement

(logements, commerces, coulée verte et nature en ville, circulation apaisée...)

### Accompagnement par la FAB

#### Planning prévisionnel :

2022/2023 Concertation habitants

2023/2024 Plan d'aménagements

2024/2025 Consultation opérateurs

2026-2028 Travaux phasés





# Évolution du site Aloha

## Projet de lotissement respectueux de l'harmonie du quartier

Pas de collectifs et faible densité imposé par la Commune comme préalable.

Obligation de construire des maisons individuelles ou lots à bâtir.

Opérateur retenu par les propriétaires : Kaufman et Broad

Présentation réservée en premier au riverains du site très prochainement.



# TRANSITION ÉCOLOGIQUE

## Valérie KOCIEMBA

Adjointe au Maire Transition écologique et Ville Durable

- + Agriculture péri-urbaine
- + Parc des Jalles
- + Plan « 1 Million d'arbres »
- + Villes et Villages fleuris





## Soutien à l'agriculture périurbaine

**Collaborer** avec la Métropole et le Département pour la préservation et la mise en valeur agricole des espaces naturels.

**Favoriser et accompagner** les projets d'implantation d'exploitation agricole au Nord de la commune et dans la vallée maraîchère des Jalles.

**Valoriser** les initiatives alimentaires de proximité

## Plan 1 million d'arbres

**Stratégie de plantation d'arbres** sur parcelles publiques / chaque hiver  
Opération 1 Naissance 1 Arbre  
Remplacer les arbres coupés

## Parc des Jalles

### Inauguration 20 MAI

Porte du Parc au Bassin de Grimoine  
Programme d'animations riche sur 9 communes



## Villes et Villages fleuris



Jury 28 JUIN

**Objectif : 3<sup>ème</sup> fleur** avant la fin du mandat



# VOIRIE DOMAINE PUBLIC

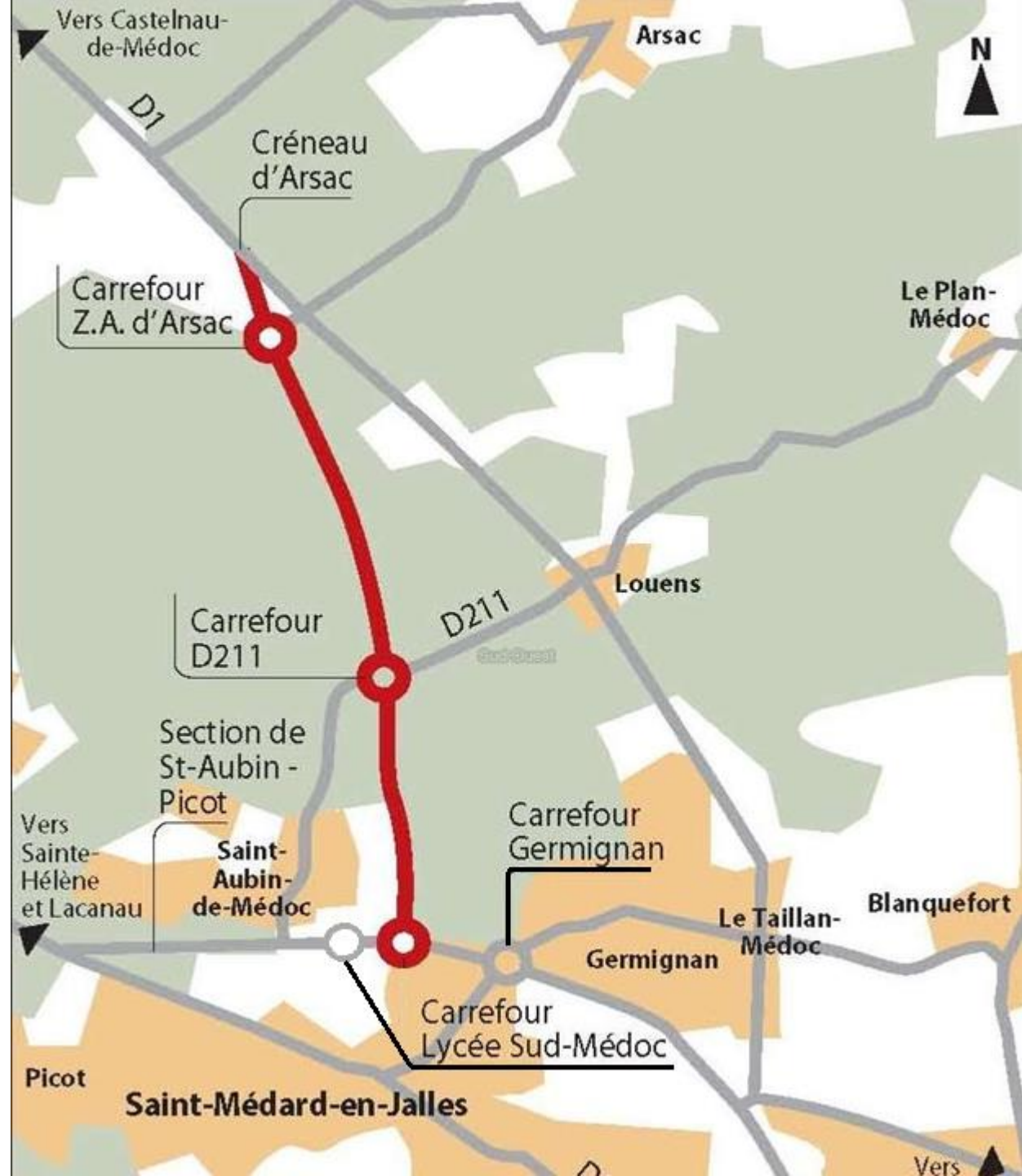
## Michel ROND

Adjoint au Maire Voirie et Domaine Public

- + Déviation
- + Plan rénovation des voiries
- + Lutte contre les moustiques
- + Travaux cimetière



# Déviation ouverture fin 2022 – début 2023





## Programme rénovation voirie

### Réfections globales en cours

- Chemin de Gelès
- Chemin de Sabaton

### Réfections globales programmées (2022-2023)

- Chemin du Chai (tranche 3)
- Chemin de la Plante du Bois des Ormes
- Avenue de Soulac sud

### Réfection des couches de roulement

- Chemin des Peyreyres (entre le chemin du Four à Chaux et la rue de l'Ecureuil)
- Chemin de Cantegric
- Rue Péchon
- Chemin de Graveyron ( partie Sud)

## Sécurisation des voiries

### Projets à l'étude

- Av. Molière (Voie centrale banalisée / double sens vélo)
- Chemin de Cantegric (chicane / écluse)
- Rue de la Haye ( stationnement en chicane)
- Avenue du Stade ( entre Mathyadeux et Chasse-Spleen) ( stationnement en chicane)
- Lotissement village du château ( zone 30)
- Zone de rencontre proximité Pometan





# Lutte contre les moustiques



Une fois par semaine, **VIDEZ** les réceptacles pour éviter les eaux stagnantes

**CUREZ** rigoles, gouttière et chéneaux pour faciliter les écoulements d'eau

**COUVREZ** aussi cuves et récupérateurs d'un simple voile pour en interdire l'accès

**JETEZ** boîtes de conserve et déchets de chantier

**RANGÉZ** outils de jardinage, poubelles, jouets et pneumatiques à l'abri de la pluie

Et si vous avez la chance d'en avoir, **ENTRETIENEZ** votre piscine pour éviter la — désagréable — surprise de trouver une nuée de moustiques à votre retour de vacances.

# Travaux du cimetière



## Réfection de l'allée centrale

Gauche / graminées et plantations

Droite enherbé prairie fleurie

Plantation 15 arbres / 120 arbustes

Ouverture du parking sud

Coût global de l'opération 113 k€

# TRANQUILLITÉ PUBLIQUE

## Alessandro LAVARDA

Conseiller Délégué Sécurité et Prévention

- + Évolution de la Police Municipale (Poste, Patrouilles)
- + Vidéoprotection, phase 2
- + Opération Tranquillité Absence
- + Radars pédagogiques
- + Lutte contre les dépôts sauvages et les constructions illicites





# Patrouilles en soirée - Nouveau poste de police - vidéoprotection phase 2



## Opération Tranquillité Absence

AVANT DE PARTIR



Ne pas diffuser ses dates  
et photos de vacances sur  
les réseaux sociaux



Signaler son absence  
au commissariat de  
police ou à la brigade  
de gendarmerie



Faire suivre son courrier  
ou le faire relever  
par une personne  
de confiance

## Radars pédagogiques

### Résultats 2021 encourageants !

- Allée des Bergeronnettes : 29km/h
- Chemin de Cantegric : 33km/h ► étude aménagements
- Chemin de Machadey : 18km/h
- Rue de Ransinangue : 37km/h ► étude aménagements

**Nouveaux emplacements 2022 :** avenue de la Boétie,  
chemin du Four à Chaux, chemin du Chai, rue de Lagorce



# Lutte contre les dépôts sauvages et constructions illicites



## Dépôts sauvages

Récolte d'informations et amendes  
Barrières chemin de Tanaïs  
Dépollution de sites (ex. Ardilleys)  
Installation de pièges photographiques

## Constructions illicites

Protection des secteurs agricoles et naturels  
Interruption de travaux et pose de scellés  
Poursuites en justice / 0 impunité  
Sensibilisation des propriétaires au prix  
d'achat des terrains



# SPORT & VIE ASSO

## Eric CABRILLAT

Adjoint au Maire Vie associative, Sports et Anciens combattants

- + Diagnostic des équipements sportifs et de loisirs
- + Rénovation du terrain d'honneur
- + Plan piscine





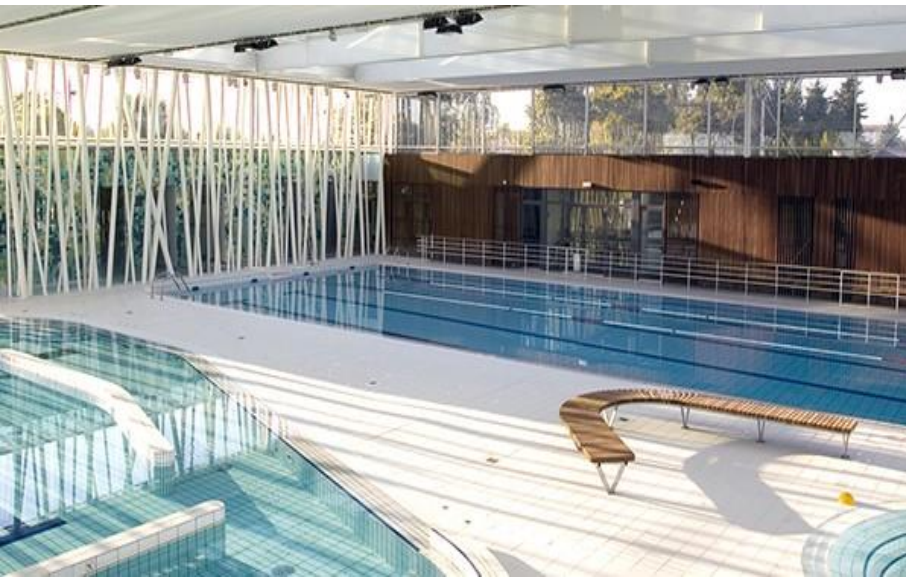
## Rénovation du terrain d'honneur



## Diagnostic équipements sportifs et loisirs



## Plan piscine St Médard : des avantages pour tous !



### - 26 ANS

Carte jeune => **tarif spécial** à 2,20€ + **tarif réduit** séances natation

### + 26 ANS

**Tarif réduit** entrées individuelles, abonnements et entrées famille.

Idem lors de l'ouverture de la piscine à Fongravey !

# CULTURE

## Céline LE GAC

Conseillère municipale déléguée Culture et Patrimoine

- + Projet Optimiste Partagé (POP) autour des jardins
- + Agenda culturel
- + Rendez-vous de l'été !
- + Création d'une ludothèque





**VEN 20 MAI - 20H**  
**PÔLE CULTUREL**  
**TITOUAN**

Un concert dansé qui mêle beatbox, hip-hop et influences orientales. Sur réservation



**MAR 31 MAI > DIM 5 JUIN**  
**PÔLE CULTUREL**  
**SALON DES AMATEURS**

Exposition photo, peinture, sculpture,... d'artistes taillanais et ateliers avec la marraine de l'évènement Duda Moraes.



**SAMEDI 11 JUIN - 16H30**  
**PARC DU PRESBYTÈRE**  
**GARDEN PARTY - Une échappée végétale !**

Le Collectif Solitaire et tous les habitants impliqués dans le POP vous donnent RDV pour une fête ludique et créative autour des jardins !

Il est encore temps de vous joindre à l'équipe du POP : [animation-culture@taillan-medoc.fr](mailto:animation-culture@taillan-medoc.fr)





# Culture / Rendez-vous de l'été

**SAM 25 JUIN**

## FÊTE DE LA MUSIQUE

Après-midi festive et ludique pour les enfants au **Pôle Culturel** et concerts en soirée **place Ch. de Gaulle** !  
Restauration sur place

**MER 13 JUILLET**

## SOIRÉE SOUS LES ÉTOILES

Concert de the O'City Vipers (rythm'n'blues) et feu d'artifices **au Stade**.  
Restauration sur place

**JEU 21 JUILLET**

## FORMULE MAGIQUE POUR FAIRE UN FILM QUI MARCHE

Un spectacle plein d'humour qui rejoue des scènes mythiques de films.

**En plein air**

**JEU 25 AOUT**

## ENTRE DEUX

La rencontre de la danse classique, du hip-hop et du roller. **En plein air**





# Culture / La ludo-médiathèque



## OUVERTURE MAI 2023 !

**Nouveau service** intégré dans la médiathèque, l'Estanquet et le Parc du Pôle Culturel

**350 jeux sur place** et 350 jeux en prêt pour les collectivités (écoles, accueils de loisirs, crèches, EHPAD,...)

Des espaces pour jouer, **pour tous les âges**

Un projet orienté autour du **bien-être** et du **développement de l'enfant**

**Jeux géants** en plein air, **espaces sensoriels**, espaces cabanes pour jouer dans la médiathèque

Recrutement d'un **ludothécaire** en cours



QUESTIONS / RÉPONSES  
ÉCHANGES LIBRES



MERCI POUR VOTRE PARTICIPATION !

Le Taillan  
médoc  
entre ville et vignes