



RÉUNION PUBLIQUE QUARTIER BOETIE

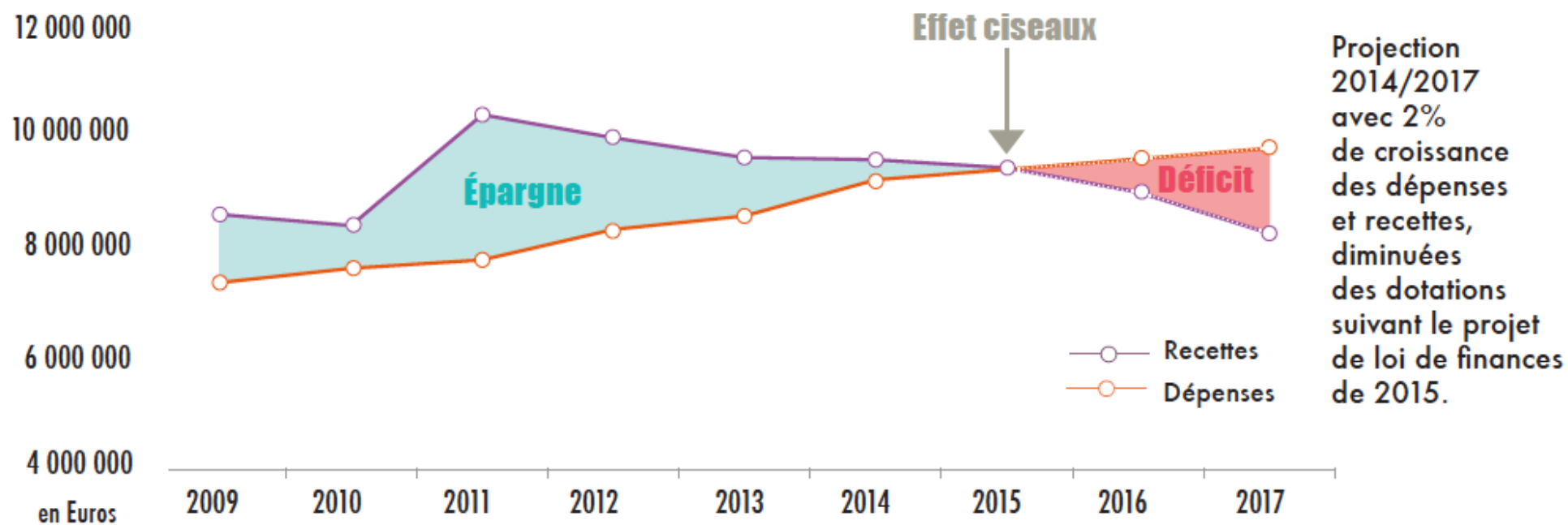
ZONE CONCERNÉE	DATE	QUESTION / INTERVENTION	RÉPONSE APPORTÉE AU COURS DE LA RÉUNION puis <u>AVANCEMENT</u>	AVANCÉE	
				en cours	Cloturé
BOIS DE GERMIGNAN	oct-14	reprendront-ils?	Ce réseau sera restructuré (en cours) et la réfection des trottoirs se fera ensuite		
	oct-14	Travaux bois de Germignan : merlon de terre à refaire			
ANGLE HONORE DAUMIER/G DORE	oct-14	Rue très passante malgré les ralentisseurs	Mise en place radar pédagogique + demande de comptage réalisé auprès de Bordeaux Métropole		
AVENUE BOSSUET	oct-14	Arbres très hauts qui font de l'ombre. Un élagage est-il possible ?	Un entretien régulier est fait. Campagne d'élagage à venir. FAIT		
LA PALOMBIERE	oct-14	Petits dealers dans le bois entre le lycée et la Palombière,	La gendarmerie mène des opérations de sensibilisation des lycéens et collégiens		
	oct-14	Piste cyclable (quartier Boétie) : il y a trop de barrières obligeant de nombreuses décentes de vélo	Réflexion à mener pour faciliter le déplacement des vélos et piétons sans pour autant compromettre leur sécurité vis-à-vis des deux roues motorisés 30/03/2015: à faire pour la rentrée Septembre 2015		
	oct-14	Nombreux vélos attachés avenue des Bouvreuils			
	oct-14	Attention, en enlevant ces barrières, les véhicules 2 roues motorisés pourront passer			
	oct-14	Tontes quartier de la Palombières : pas faites. Ex : rue des mésanges	Les services municipaux sont intervenus sur ces espaces		
	oct-14	Non respect règles de voisinage (tondeuse, etc.)	Essayez d'échanger avec votre voisin. Si un accord n'est pas trouvé, ne pas hésiter à appeler la Police Municipale ou la gendarmerie.		
	oct-14	Refus pour construction d'un abri voiture (carport)	Etude du dossier avec la Direction de l'urbanisme		
oct-14	Une autorisation pour la construction d'un carport a semble-t-il été donnée pour une parcelle voisine				
PLACE FONTENELLE	oct-14	Non respect des limitations de vitesse sur l'ensemble des places de ce quartier	Une réponse sera apportée ultérieurement sur un aménagement éventuel		
	oct-14	Rond-point proche place non respecté	Un radar pédagogique sera installé - mise en place du radar mobile le 25/11/2014		
PLACE SULLY	oct-14	Mme le Maire informe de l'élagage 3 pins			
PLACE FONTENELLE	oct-14	Arbre étêté depuis 1999 : il n'a toujours pas été enlevé	L'état sanitaire ne justifie pas de le couper		
PLACE MONTESQUIEU	oct-14	Grosses branches au sol	elles ont été ramassées		

Finances communales 2015





ÉVOLUTION DES FINANCES COMMUNALES



À VOUS LA PAROLE

*Finances
communales
2015*



*Cadre
de vie*

*Sécurité
Circulation*

*Vie de
quartier*

*Services
Publics*

Urbanisme



COLLECTE DES DECHETS VERTS



EVOLUTION DES PRATIQUES DE GESTION DE L'ESPACE PUBLIC



REEMPLACER LES PESTICIDES, C'EST AMÉLIORER LA SANTÉ PUBLIQUE ET LE CADRE DE VIE

Rue entretenue avec des pesticides



**ENJEUX
SANITAIRES**

POLLUTION

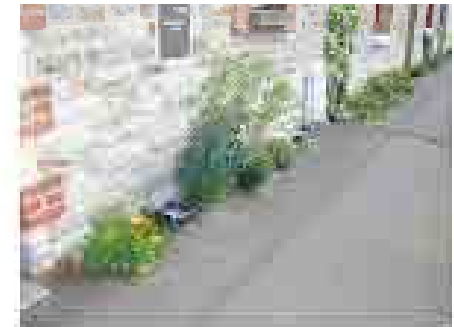
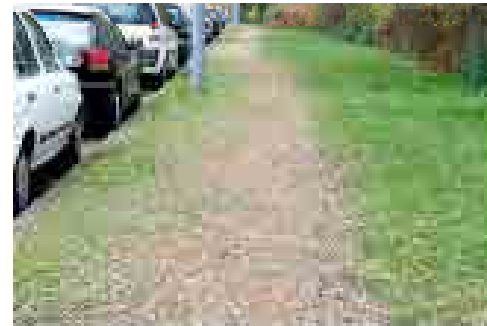


Rues « tristes »

	Éviter l'usage de produits phytosanitaires dangereux ou d'usage non autorisé
	Éviter l'usage de produits phytosanitaires à usage professionnel ou agricole
	Éviter l'usage de produits phytosanitaires à usage professionnel ou agricole
	Éviter l'usage de produits phytosanitaires à usage professionnel ou agricole



Rue entretenue sans produit phytosanitaire



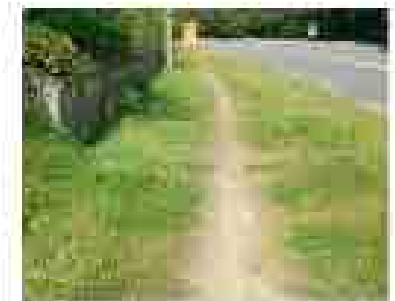
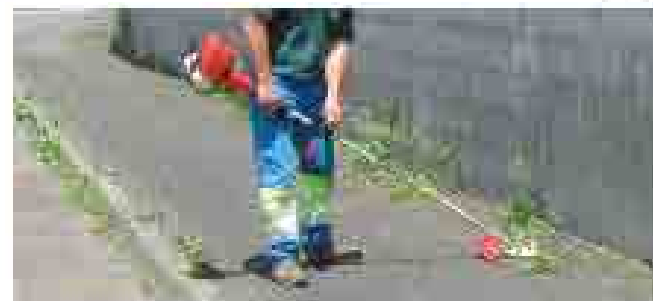
SANTÉ PRÉSERVÉE



**ENVIRONNEMENT
PROTÉGÉ**



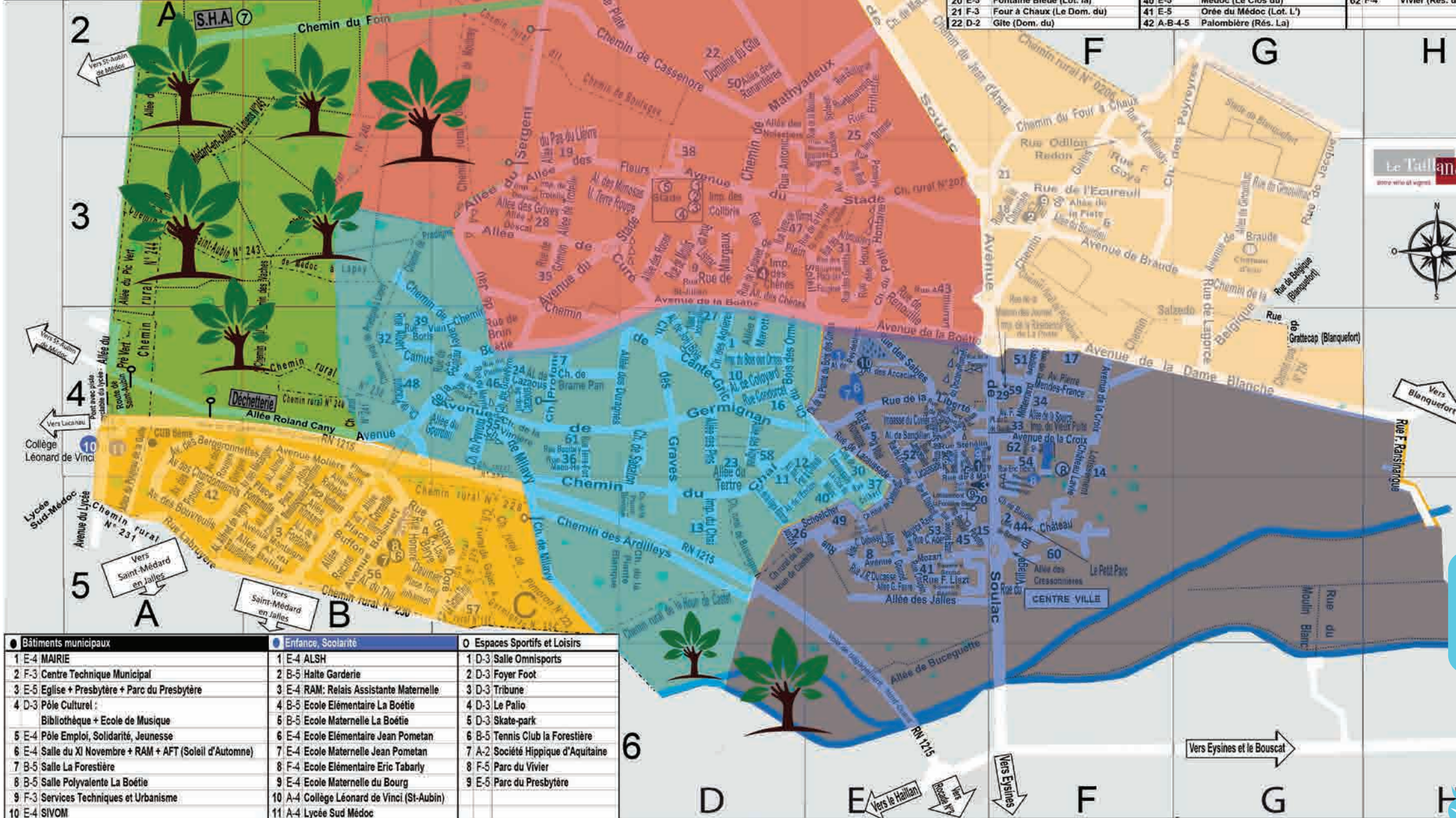
CADRE DE VIE AMÉLIORÉ Rues plus agréables



- Où le désherbage est-il vraiment nécessaire ? Ne peut-on pas accepter la végétation spontanée sur certains secteurs ?
- Quelles sont les zones qui peuvent être entretenues par des techniques alternatives (mécanique, thermique) ?

IL NE S'AGIT PAS DE NE PLUS ENTREtenir
MAIS D'ENTREtenir DIFFÉREMENT

C-5	N°195 Ch. R	D-5	Bussaguel (Ch. R. de)
E-F-2	N°206 Ch. R	E-1	Courmalet (Ch. R. de)
E-3	N°207 Ch. R.	C-5	Gajac à Germignan (Ch. R. de)
G-4	N°214 Ch. R.	E-3	Gratecap (Rue de)
C-5	N°223 Ch. R.	E-3	Hays à Fontaine (Ch. R. de la)
C-4-5	N°227 Ch. R	C-D-5	Houn de Castel (Ch. R. de la)
B-C-6	N°226 Ch. R.	C-1-2	Lagune de Branta (Ch. rural dit Ch.)
C-5	N°229 Ch. R.	C-1-2	Moulinet (Ch. rural dit Ch.)
B-5	N°230 Ch. R.	A-2-3-4	Pic Vert (Allée du)
A-5	N°231 Ch. R.	F-3-4	Picheboc (Ch. R. de)
B-4	N°238 Ch. R	C-5	Pimoron (N°194 Ch. R. de)
B-4	N°240 Ch. R.	D-5	Plante Blanche (Ch. R. de la)
B-4	N°241 Ch. R.	B-3-4	Pradigna à Lapey (Ch. R. de)
A-B-3	N°243 Ch. R. de St-Aubin	A-B-3	St-Aubin de Médoc à Lapey (N°243) (Ch. R. de)
A-3-4	N°244 Ch. R.		
A-3-B-2-3	N°245 Ch. R. de St-Médard-en-Jalles à Louens	A-2-B-2-3	St-Médard-en-Jalles à Louens (N°245 Ch. R. de)
B-2-3	N°246 Ch. R.	B-3-4	Vaches (Ch. R. des)



2 F-5	Baudin (Clos de)	24 C-4	Graveyron (Le Hameau de)	44 F-5	Petit Parc (Lo
3 B-4-5	Boétie (Rés. la)	25 D-3 E-2-3	Hontane (Dom. de)	45 E-5	Pexotto (Lot.)
4 B-5	Bois de Germignan (Lot. le)	26 D-5	Jallies (Rés. des)	46 C-4	Peyroux (Rés)
5 E-4	Bois des Ormes (Le Hameau du)	27 D-4	Jardins de la Boétie (Les)	47 D-E-3	Plein Soleil (L
6 F-3	Bourdieu (Rés. le)	28 C-3	Jau (Dom. de)	48 B-4	Pradignan (L
7 C-4	Brame Pan (Rés.)		Jau Est - Jau Ouest - Sci de Jau	49 D-E-5	Pré des Grillo
8 E-5	Bussat (Domaine de)		Jau (Le Hameau de)	50 D-2	Puy du Luc (L
9 D-3	Calavet (Dom. de)	29 F-4	La Poste (Rés. de)	51 F-4	Sablères (Lo
10 D-4	Cante-Gric (Les Jardins de)	30 E-4-5	Lacassade (Lot. le Clos de)	52 E-4	Sandillan (Ré
11 D-4-5	Carrette (Rés. du)	31 E-3	Landotte (Lot. La)	53 E-5	St-Hilaire (Lo
12 D-E-4	Chal (Le Hameau du)	32 B-4	Lapey (Lot. Le)	54 F-4	Tabarly (Rés.)
13 D-5	Chai (Rés. du)	33 F-4	Le Parvis de la Source	55 C-4	Telhan (Rés.)
14 F-4-5	Château Lavie (Lot.)	34 F-4	Le Patio (Rés.)	56 B-5	Thil (Lot. le)
15 E-5	Chènes (Rés. le Clos des)	35 C-3	Louisière (Lot. La)	57 C-5	Thyl (Lot. le C
16 D-4	Coriande (Rés.)	36 C-4	Maou-Ha (Rés.)	58 D-4	Tournebride (
17 F-4	Dame Blanche (Lot. la)	37 E-5	Maisonnerie de la Béchade (La)	59 F-4	Vergers (Rés.)
18 F-3	Ecureuils (Dom. des)	38 D-3	Maisonnerie du Stade (La)	60 F-5	Village du Ch
19 C-2-3	Fleurs de Maynieu (Les)	39 B-C-4	Mayne (Lot. le)	61 C-4	Vimière (Le C
20 E-5	Fontaine Bleue (Lot. la)	40 E-5	Médoc (Le Clos du)	62 F-4	Vivier (Rés. d
21 F-3	Four à Chaux (Le Dom. du)	41 E-5	Orbe du Médoc (Lot. L')		
22 D-2	Gite (Dom. du)	42 A-B-4-5	Palombière (Rés. La)		

● Bâtiments municipaux	● Enfance, Scolarité	○ Espaces Sportifs et Loisirs
1 E-4 MAIRIE	1 E-4 ALSH	1 D-3 Salle Omnisports
2 F-3 Centre Technique Municipal	2 B-5 Halte Garderie	2 D-3 Foyer Foot
3 E-5 Eglise + Presbytère + Parc du Presbytère	3 E-4 RAM: Relais Assistante Maternelle	3 D-3 Tribune
4 D-3 Pôle Culturel : Bibliothèque + Ecole de Musique	4 B-5 Ecole Élémentaire La Boétie	4 D-3 Le Palió
5 E-4 Pôle Emploi, Solidarité, Jeunesse	5 B-5 Ecole Maternelle La Boétie	5 D-3 Skate-park
6 E-4 Salle du XI Novembre + RAM + AFT (Soleil d'Automne)	6 E-4 Ecole Élémentaire Jean Pometan	6 B-5 Tennis Club la Forestière
7 B-5 Salle La Forestière	7 E-4 Ecole Maternelle Jean Pometan	7 A-2 Société Hippique d'Aquitaine
8 B-5 Salle Polyvalente La Boétie	8 F-4 Ecole Élémentaire Eric Tabarly	8 F-5 Parc du Vivier
9 F-3 Services Techniques et Urbanisme	9 E-4 Ecole Maternelle du Bourg	9 E-5 Parc du Presbytère
10 E-4 SIVOM	10 A-4 Collège Léonard de Vinci (St-Aubin)	
	11 A-4 Lycée Sud Médoc	

Le Tullam
Votre ville et votre



Vers Blanquefort
Rue F. Ransiquet

Vers Eysines et le Bouscat

Vers Eysines

Vers le Haillan

À VOUS LA PAROLE

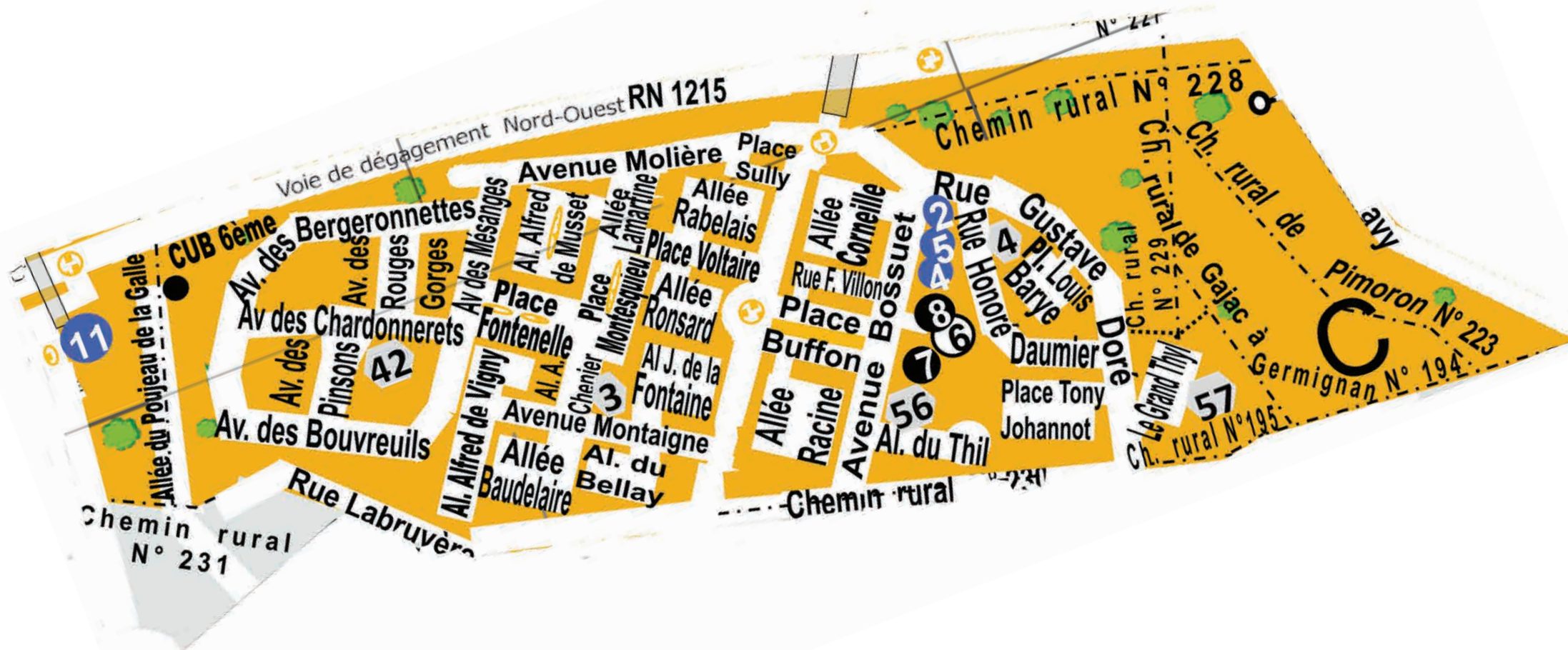
*Cadre
de vie*



*Urbanisme
de proximité*



**CHARTRE URBAINE
ARCHITECTURALE
& PAYSAGERE**



À VOUS LA PAROLE

*Urbanisme
de proximité*

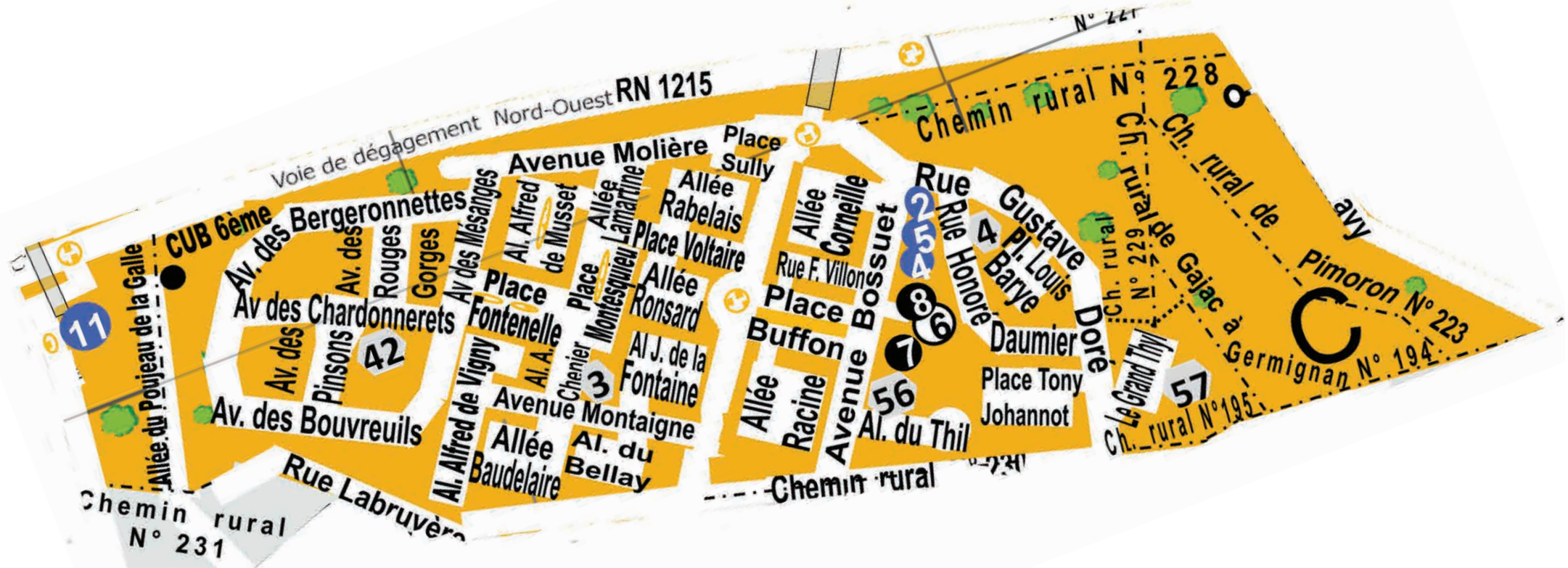


Sécurité
circulation
voirie



ECLAIRAGE PUBLIC

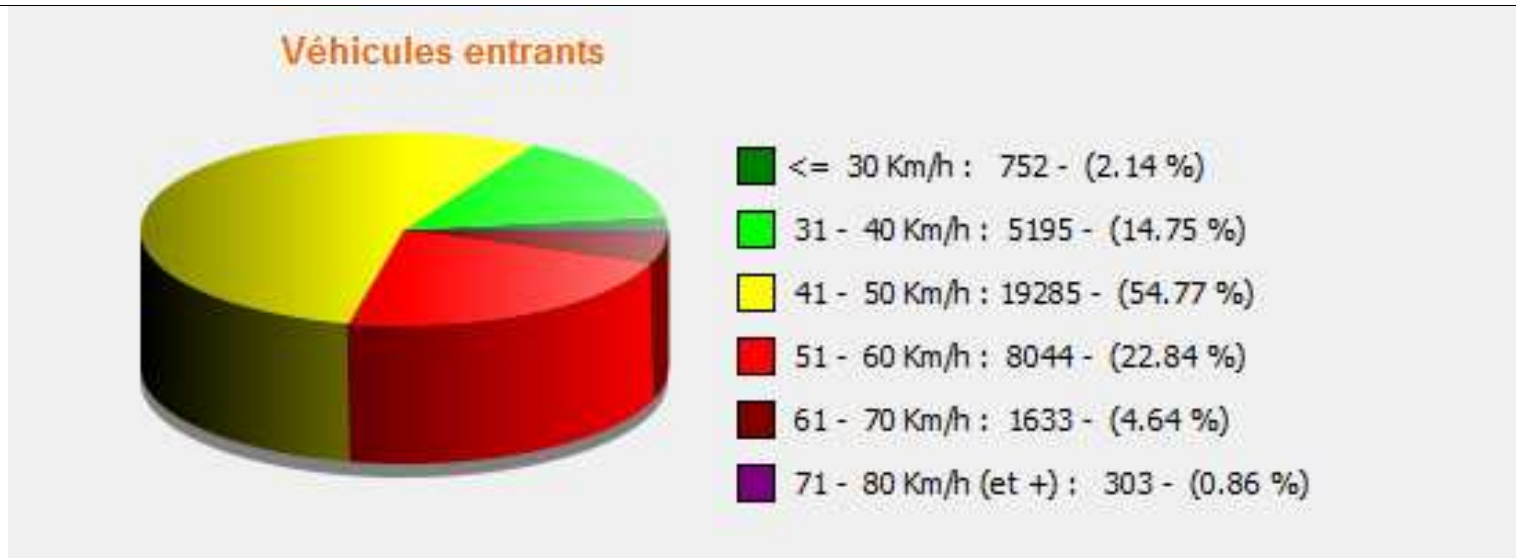




CONTROLE DE VITESSE



AVENUE DE LA BOETIE



Le nombre de véhicules croît légèrement aux heures d'embauches et de débauches, mais le taux de circulation est relativement constant. Tout au plus il double, passant d'environ 60 véhicules de 14h à 15h à environ 100 véhicules de 17h à 18h.

Contrairement au ressenti, les vitesses mesurées sont elles aussi raisonnables.

En effet, on peut constater une vitesse moyenne au dessous de la vitesse autorisée, et un V85 seulement 4km/h au dessus de celle-ci.

La commune du Taillan Médoc continue la sensibilisation des automobilistes avec l'aide de la Police Municipale et du radar pédagogique mobile. La Gendarmerie de Blanquefort poursuit ce travail grâce à des opérations ponctuelles de répression.



FONDS DE PROXIMITE D'INTERET COMMUNAL

CONTRAT DE CO-DEVELOPPEMENT



LE FONDS DE PROXIMITÉ D'INTÉRÊT COMMUNAL « FIC »

LE CONTRAT DE CO-DÉVELOPPEMENT « CODEV »

FIC

Travaux sur les voiries métropolitaines d'intérêt local

Environ 700 000 €/an.

À titre d'exemple, il est seulement possible avec ces crédits de requalifier le Chemin de Cante Gric (entre l'avenue de la Boétie et l'avenue du Stade).

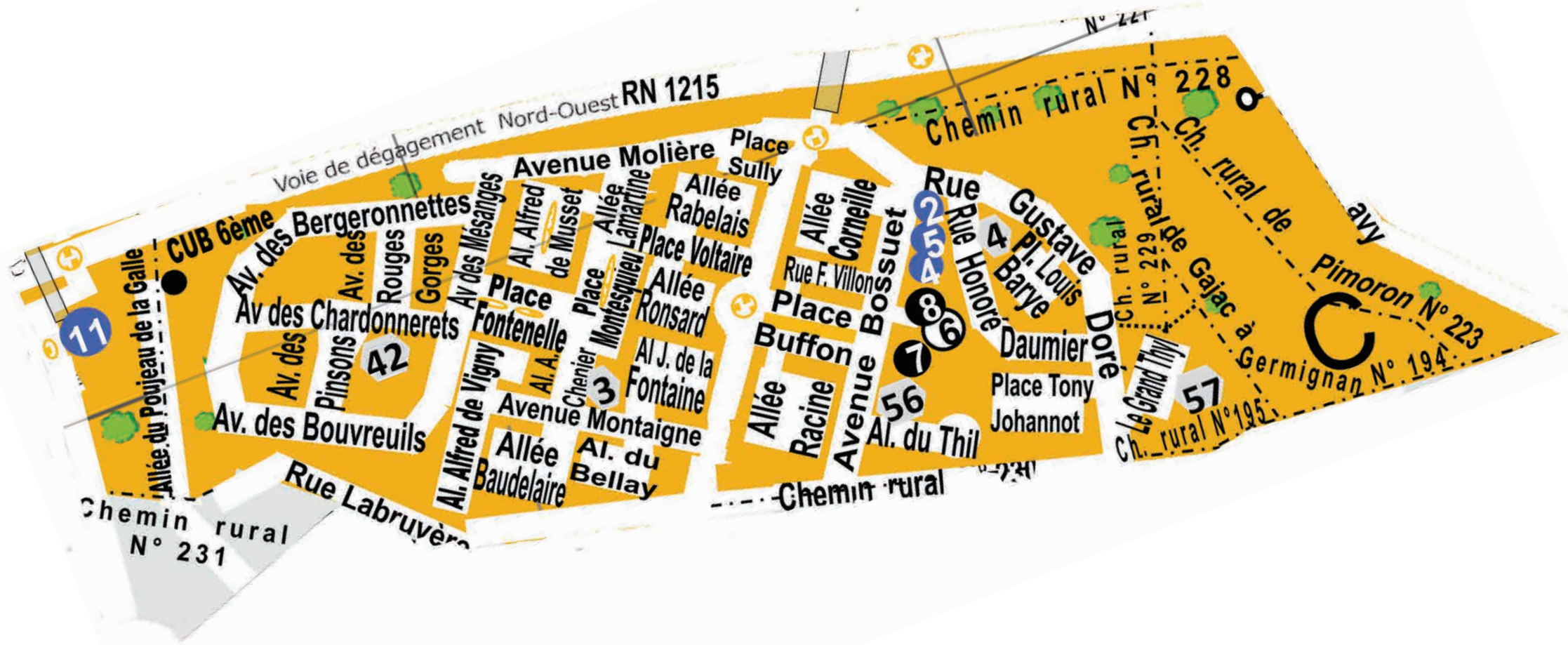
CODEV

C'est un partenariat entre la Métropole et chaque commune-membre.

Il est décliné sous forme de fiches actions dont la programmation est triennale.

À titre d'exemple le CODEV a permis de financer entre 2012 et 2014 :

- des travaux de voirie de l'avenue de la Boétie qui est une voirie d'intérêt intercommunal,
- le chantier du bassin de retenue de Grimoine,
- le chantier de dépollution des Ardilleys,
- certaines acquisitions foncières visant à préserver les espaces naturels.



Voie de dégagement Nord-Ouest RN 1215

11

CUB 6ème

Av. des Bergeronnettes

Av. des Rouges Gorges

Av. des Chardonnerets

Av. des Pinsons

Av. des Bouvreuils

42

Avenue Molière

Al. Alfred de Musset

Place Fontenelle

Al. A. Fontaine

Al. Alfred de Vigny

Al. Baudelaire

Place Montesquieu

Al. J. de la Fontaine

Avenue Montaigne

Al. du Bellay

3

Allée Rabelais

Place Voltaire

Allée Ronsard

Al. du Thil

Place Sully

Allée Cornaille

Rue F. Villon

Place Buffon

Allée Racine

Avenue Bossuet

56

Rue Honore Barye

Gustave Dore

Pi. Louis Daumier

Place Tony Johannot

Al. du Thil

254

86

66

N° 241

Chemin rural N° 228

Ch. rural de Gajac

Ch. rural N° 622

Le Grand Thil

Ch. rural N° 195

57

Germignan N° 194

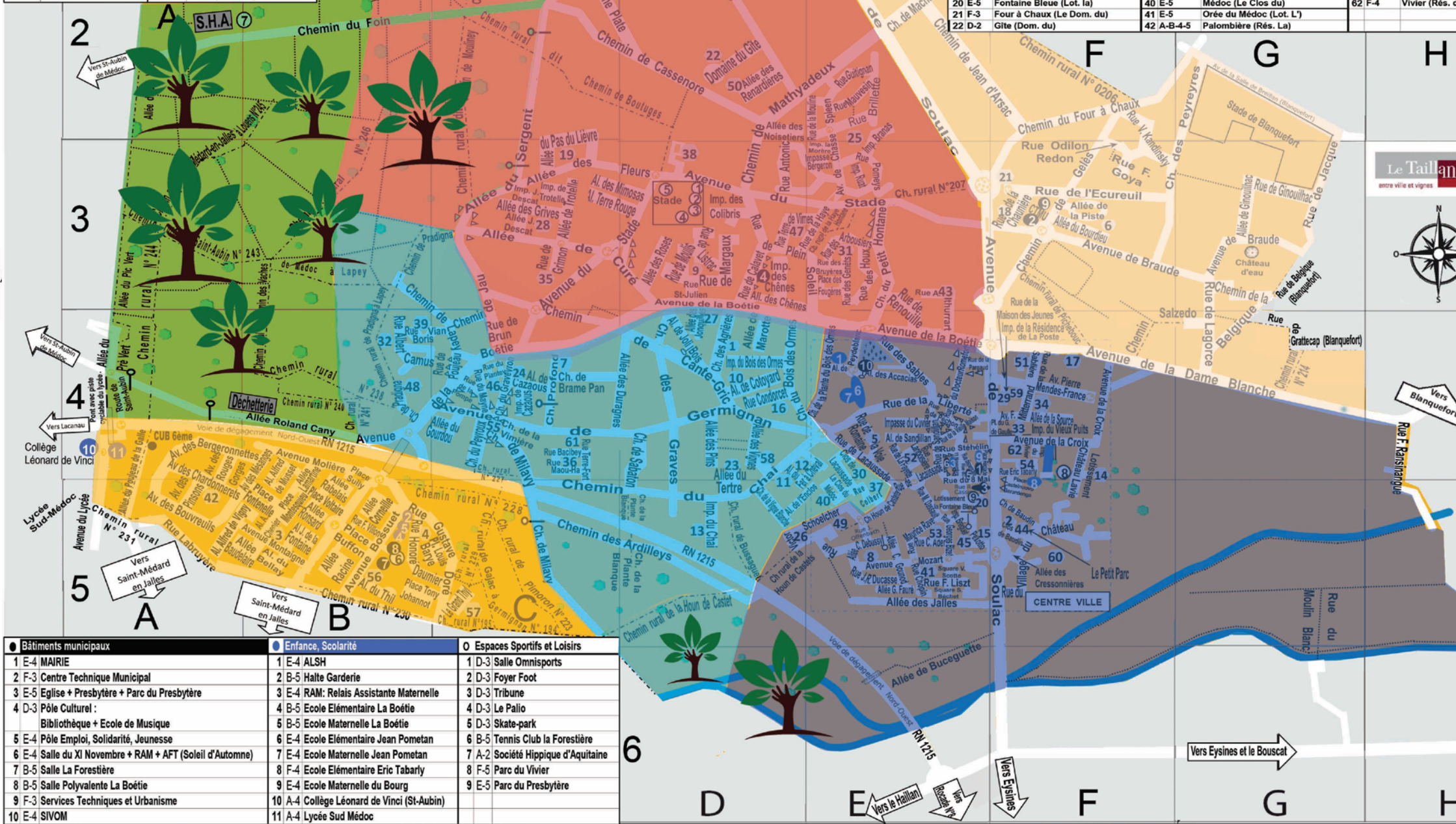
Pimoron N° 223

Chemin rural N° 231

Rue Labruvère

Chemin rural

E-F-2	N°206 Ch. R.	E-1	Cournalet (Ch. R. de)
E-3	N°207 Ch. R.	C-5	Gajac à Germignan (Ch. R. de)
G-4	N°214 Ch. R.	E-3	Gratiecap (Rue de)
C-5	N°223 Ch. R.	E-3	Haye à Hontane (Ch. R. de la)
C-4-5	N°227 Ch. R.	C-D-5	Houn de Castet (Ch. R. de la)
B-C-5	N°228 Ch. R.	C-1-2	Lagune de Brana (Ch. rural dit Ch.)
C-5	N°229 Ch. R.	C-1-2	Mouliney (Ch. rural dit Ch.)
A-5	N°230 Ch. R.	A-2-3-4	Pic Vert (Allée du)
B-5	N°231 Ch. R.	F-3-4	Pichebouc (Ch. R. de)
B-4	N°238 Ch. R.	C-5	Pimoron (N°194, Ch. R. de)
B-4	N°240 Ch. R.	D-5	Plante Blanche (Ch. R. de la)
B-4	N°241 Ch. R.	B-3-4	Pradigna à Lapey (Ch. R. de)
A-B-3	N°243 Ch. R. de St-Aubin	A-B-3	St-Aubin de Médoc à Lapey (N°243) (Ch. R. de)
A-3-4	N°244 Ch. R.		
A-3 B-2-3	N°245 Ch. R. de St-Médard-en-Jalles à Louens	A-2 B-2-3	St-Médard-en-Jalles à Louens (N°245, Ch. R. de)
B-2-3	N°246 Ch. R.	B-3-4	Vaches (Ch. R. des)



● Bâtiments municipaux	● Enfance, Scolarité	○ Espaces Sportifs et Loisirs
1 E-4 MAIRIE	1 E-4 ALSH	1 D-3 Salle Omnisports
2 F-3 Centre Technique Municipal	2 B-5 Halte Garderie	2 D-3 Foyer Foot
3 E-5 Eglise + Presbytère + Parc du Presbytère	3 E-4 RAM: Relais Assistante Maternelle	3 D-3 Tribune
4 D-3 Pôle Culturel : Bibliothèque + Ecole de Musique	4 B-5 Ecole Élémentaire La Boétie	4 D-3 Le Palio
5 E-4 Pôle Emploi, Solidarité, Jeunesse	5 B-5 Ecole Maternelle La Boétie	5 D-3 Skate-park
6 E-4 Salle de la XI Novembre + RAM + AFT (Soleil d'Automne)	6 E-4 Ecole Élémentaire Jean Pometan	6 B-5 Tennis Club la Forestière
7 B-5 Salle La Forestière	7 E-4 Ecole Maternelle Jean Pometan	7 A-2 Société Hippique d'Aquitaine
8 B-5 Salle Polyvalente La Boétie	8 F-4 Ecole Élémentaire Eric Tabarly	8 F-5 Parc du Vivier
9 F-3 Services Techniques et Urbanisme	9 E-4 Ecole Maternelle du Bourg	9 E-5 Parc du Presbytère
10 E-4 SIVOM	10 A-4 Collège Léonard de Vinci (St-Aubin)	
	11 A-4 Lycée Sud Médoc	

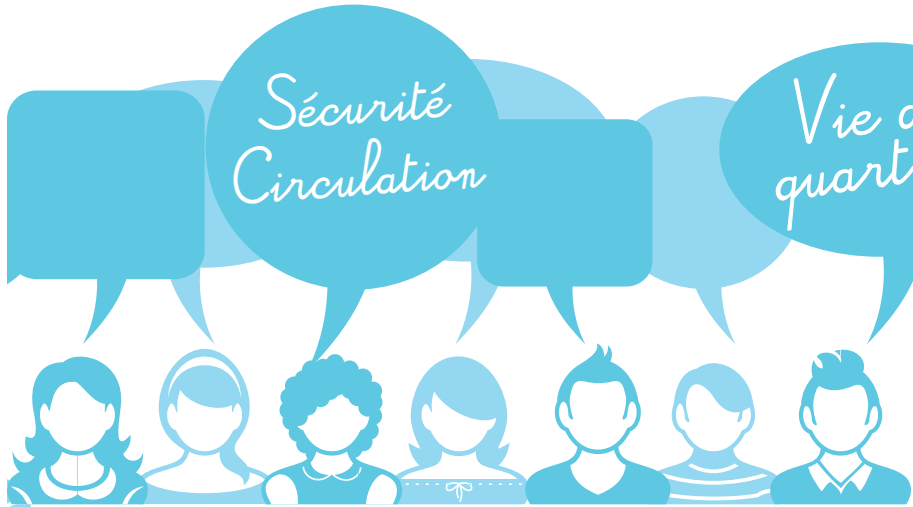


À VOUS LA PAROLE

*Sécurité
circulation
voirie*



Services Publics



Sécurité
Circulation



Vie de
quartier



Cadre
de vie



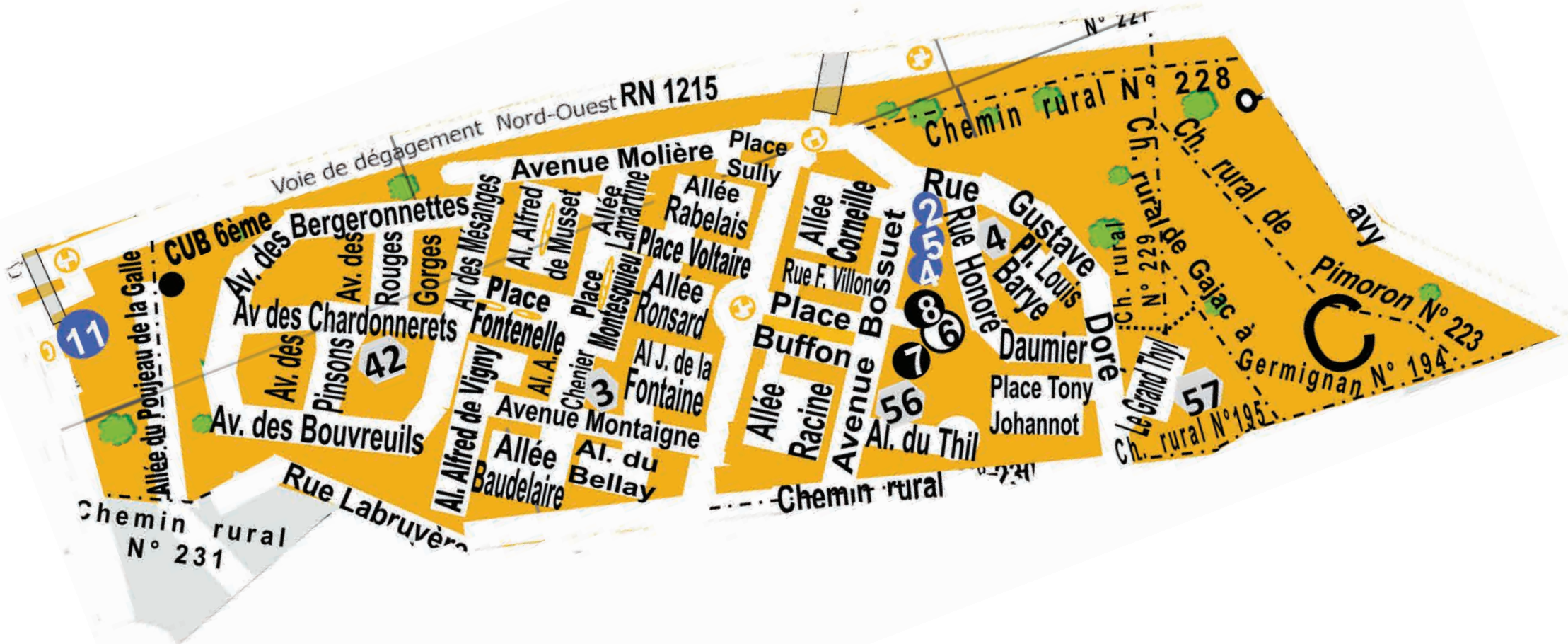
Urbanisme

NOCTURNES DE LA MAIRIE



REVISION DES TARIFS MUNICIPAUX





Voie de dégagement Nord-Ouest RN 1215

N° 241

Chemin rural N° 228

Allee du Poujeau de la Galle

Av. des Bergeronnettes

Av. des Rouges Gorges

Av. des Mesanges

Al. Alfred de Musset

Allee Lamartine

Allee Rabelais

Allee Cornaille

Rue F. Villon

Place Sully

Place Voltaire

Place Buffon

Av. des Chardonnerets

Av. des Pinsons

Place Fontenelle

Place Montesquieu

Allee Ronsard

Al. A. J. de la Fontaine

Allee Buffon

Allee Racine

Avenue Bossuet

Rue Gustave Dore

Rue Honore Daumier

Av. des Bouvreuils

Al. Alfred de Vigny

Al. A. Baudelaire

Al. du Bellay

Avenue Montaigne

Al. du Thil

Place Tony Johannot

Place Tony Johannot

Ch. rural N° 195

Ch. rural N° 194

Ch. rural N° 223

Chemin rural N° 231

Rue Labruvère

Chemin rural

Ch. rural N° 228

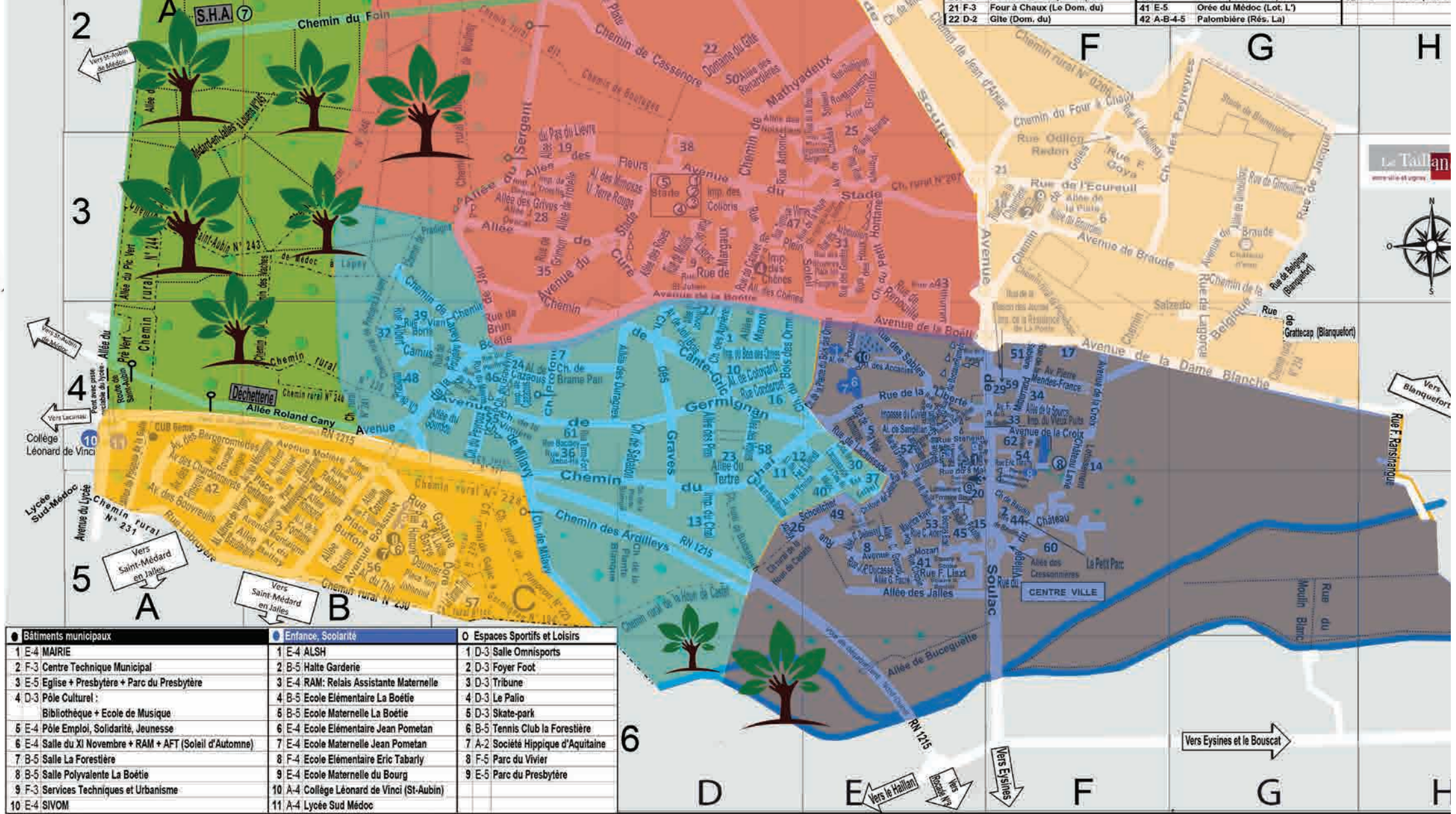
Ch. rural N° 195

Ch. rural N° 194

Ch. rural N° 223

C-5	N°185 Ch. R.	D-5	Bussagnet (Ch. R. de)
E-F-2	N°206 Ch. R.	E-1	Cournalet (Ch. R. de)
E-3	N°207 Ch. R.	E-5	Gajac à Gernignan (Ch. R. de)
G-4	N°214 Ch. R.	C-5	Grattecap (Rue de)
C-5	N°223 Ch. R.	E-3	Hays à Hontane (Ch. R. de la)
C-4-5	N°227 Ch. R.	C-D-5	Houin de Castlet (Ch. R. de la)
B-C-5	N°228 Ch. R.	C-1-2	Lagune de Brana (Ch. rural dit Ch.)
C-5	N°229 Ch. R.	C-1-2	Mouliney (Ch. rural dit Ch.)
B-5	N°230 Ch. R.	A-2-3-4	Pic Vert (Allée du)
A-5	N°231 Ch. R.	F-3-4	Pichebouc (Ch. R. de)
B-4	N°238 Ch. R.	C-5	Pimoron (N°194: Ch. R. de)
B-4	N°240 Ch. R.	D-5	Plante Blanche (Ch. R. de la)
B-4	N°241 Ch. R.	B-3-4	Pradignis à Lapey (Ch. R. de)
A-B-3	N°243 Ch. R. de St-Aubin	A-B-3	St-Aubin de Médoc à Lapey (N°243) (Ch. R. de)
A-3-4	N°244 Ch. R.		
A-3-B-2-5	N°245 Ch. R. de St-Médard-en-Jalles à Louens	A-2-B-2-3	St-Médard-en-Jalles à Louens (N°245 Ch. R. de)
B-2-3	N°246 Ch. R.	B-3-4	Vachas (Ch. R. des)

2 F-5	Baudin (Clos de)	24 C-4	Graveyron (Le Hameau de)	44 F-5	Petit Parc (Le)
3 B-4-5	Boétie (Rés. la)	25 D-3 E-2-3	Hontane (Dom. de)	45 E-5	Pexotto (Lot.)
4 B-5	Bois de Gernignan (Lot. le)	26 D-5	Jalles (Rés. des)	46 C-4	Peyroux (Rés.)
5 E-4	Bois des Ormes (Le Hameau du)	27 D-4	Jardins de la Boétie (Les)	47 D-E-3	Plein Soleil (L)
6 F-3	Bourdieu (Rés. le)	28 C-3	Jau (Dom. de)	48 B-4	Pradignan (L)
7 C-4	Brame Pan (Rés.)		Jau Est - Jau Ouest - Sci de Jau	49 D-E-5	Pré des Grillc
8 E-5	Bussat (Domaine de)		Jau (Le Hameau de)	50 D-2	Puy du Luc (L)
9 D-3	Calavet (Dom. de)	29 F-4	La Poste (Rés. de)	51 F-4	Sablères (Lo)
10 D-4	Carre-Gric (Les Jardins de)	30 E-4-5	Lacauscade (Lot. le Clos de)	52 E-4	Sandillon (Ré)
11 D-4-5	Carreyet (Rés. du)	31 E-3	Landotte (Lot. La)	53 E-5	St-Hilaire (Lo)
12 D-E-4	Chai (Le Hameau du)	32 B-4	Lapey (Lot. de)	54 F-4	Tabarly (Rés.)
13 D-5	Chai (Rés. du)	33 F-4	Le Parvis de la Source	55 C-4	Telhan (Rés.)
14 F-4-5	Château Lavie (Lot.)	34 F-4	Le Patio (Rés.)	56 B-5	Thil (Lot. le)
15 E-5	Chênes (Rés. le Clos des)	35 C-3	Louisière (Lot. La)	57 C-4	Thy (Lot. le)
16 D-4	Corlande (Rés.)	36 C-4	Maou-Ha (Rés.)	58 D-5	Tournebride
17 F-4	Dame Blanche (Lot. la)	37 E-5	Maisonneraie de la Béchade (La)	59 F-4	Vergers (Rés.)
18 F-3	Ecureuils (Dom. des)	38 D-3	Maisonneraie du Stade (La)	60 F-5	Village du Ch
19 C-2-3	Fleurs de Maynieu (Les)	39 B-C-4	Mayne (Lot. le)	61 C-4	Vimière (Le C
20 E-5	Fontaine Bleue (Lot. la)	40 E-5	Médoc (Le Clos du)	62 F-4	Vivier (Rés. d
21 F-3	Four à Chaux (Le Dom. du)	41 E-5	Orée du Médoc (Lot. L')		
22 D-2	Gite (Dom. du)	42 A-B-4-5	Palombière (Rés. La)		



● Bâtiments municipaux	● Enfance, Scolarité	○ Espaces Sportifs et Loisirs
1 E-4 MAIRIE	1 E-4 ALSH	1 D-3 Salle Omnisports
2 F-3 Centre Technique Municipal	2 B-5 Halte Garderie	2 D-3 Foyer Foot
3 E-5 Eglise + Presbytère + Parc du Presbytère	3 E-4 RAM: Relais Assistante Maternelle	3 D-3 Tribune
4 D-3 Pôle Culturel : Bibliothèque + Ecole de Musique	4 B-5 Ecole Élémentaire La Boétie	4 D-3 Le Pallo
5 E-4 Pôle Emploi, Solidarité, Jeunesse	6 B-5 Ecole Maternelle La Boétie	6 D-3 Skate-park
6 E-4 Salle du XI Novembre + RAM + AFT (Soleil d'Automne)	6 E-4 Ecole Élémentaire Jean Pometan	6 B-5 Tennis Club la Forestière
7 B-5 Salle La Forestière	7 E-4 Ecole Maternelle Jean Pometan	7 A-2 Société Hippique d'Aquitaine
8 B-5 Salle Polyvalente La Boétie	8 F-4 Ecole Élémentaire Eric Tabarly	8 F-5 Parc du Vivier
9 F-3 Services Techniques et Urbanisme	9 E-4 Ecole Maternelle du Bourg	9 E-5 Parc du Presbytère
10 E-4 SIVOM	10 A-4 Collège Léonard de Vinci (St-Aubin)	
	11 A-4 Lycée Sud Médoc	

À VOUS LA PAROLE

*Services
Publics*



*Vie
de quartier*

*Sécurité
Circulation*

*Services
Publics*

*Cadre
de vie*

Urbanisme





Voie de dégagement Nord-Ouest RN 1215

11
Allée du Poujeau de la Galle

CUB 6ème

Av. des Bergeronnettes
Av. des Rouges Gorges
Av. des Pinsons
Av. des Chardonnerets

42
Av. des Bouvreuils

Al. Alfred de Musset
Al. Alfred de Vigny
Al. A. de Vigny
Al. Baudelaire

Place Fontenelle

Place Montesquieu
Chenier

Avenue Molière

Place Rabelais
Place Voltaire
Allée Ronsard
Al. J. de la Fontaine

3
Avenue Montaigne

Al. du Bellay

Place Sully

Allée Cornelle
Rue F. Villon

Place Buffon
Allée Racine
Avenue Bossuet

56
Al. du Thil

Rue Gustave Dore
Rue Pl. Louis Barye
Rue Honoré Daumier

Place Tony Johannot

Chemin rural N° 228

Ch. rural de Gajac à Germignan N° 194

Le Grand Thil
Ch. rural N° 195

228

57

Pimoron N° 223

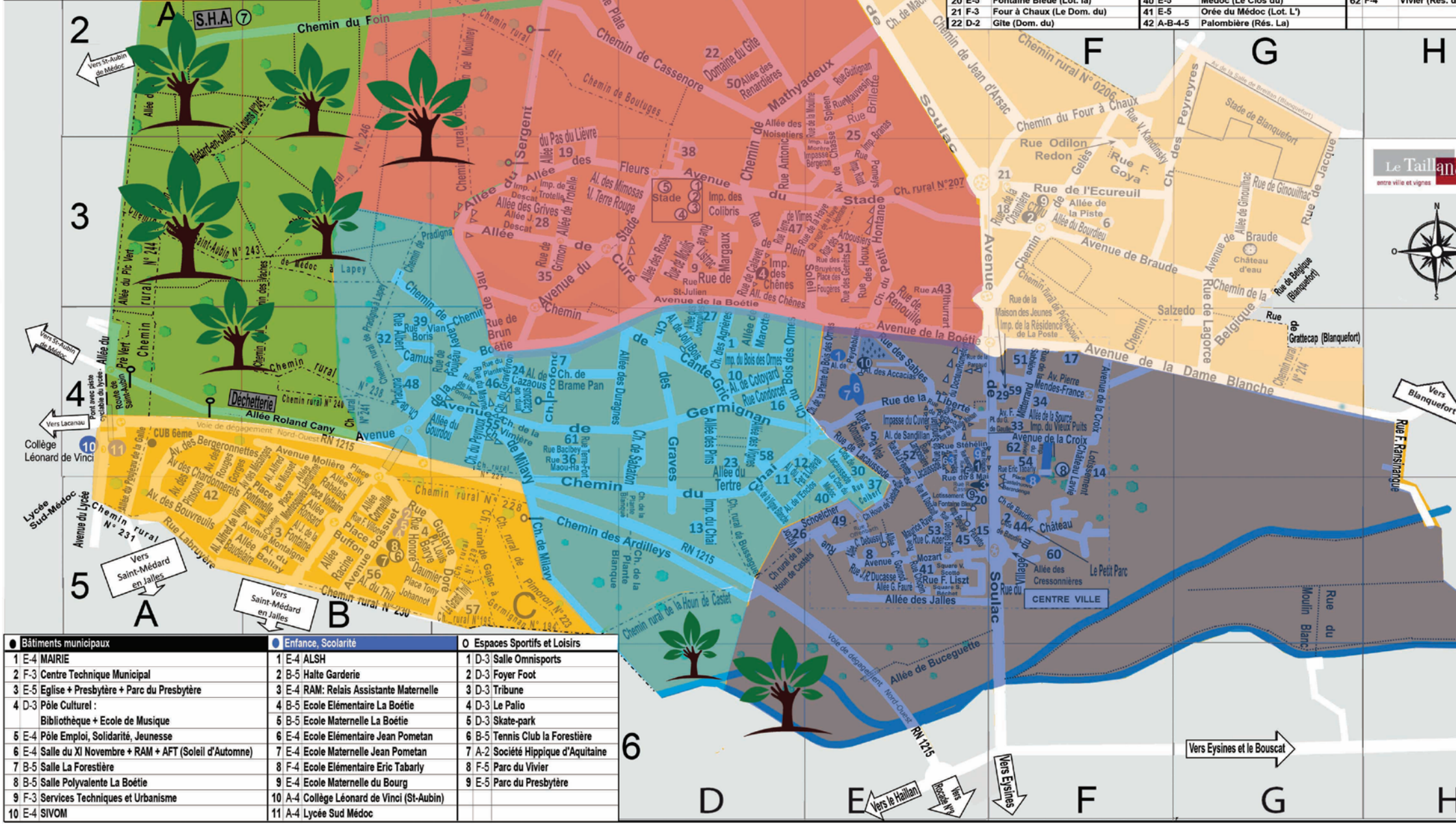
Germignan N° 194

Chemin rural N° 231

Rue Labruvère

Chemin rural

C-3	N°195 Ch. R.	U-3	trussaguet (Ch. R. de)
E-F-2	N°206 Ch. R.	E-1	Cournalet (Ch. R. de)
E-3	N°207 Ch. R.	C-5	Gajac à Germignan (Ch. R. de)
G-4	N°214 Ch. R.	E-3	Grattecap (Rue de)
C-5	N°223 Ch. R.	E-3	Haye à Hontane (Ch. R. de la)
C-4-5	N°227 Ch. R.	C-D-5	Houn de Castet (Ch. R. de la)
B-C-5	N°228 Ch. R.	C-1-2	Lagune de Brana (Ch. rural dit Ch.)
C-5	N°229 Ch. R.	C-1-2	Moulinay (Ch. rural dit Ch.)
B-5	N°230 Ch. R.	A-2-3-4	Pic Vert (Allée du)
A-5	N°231 Ch. R.	F-3-4	Picheboc (Ch. R. de)
B-4	N°238 Ch. R.	C-5	Pimoron (N°194: Ch. R. de)
B-4	N°240 Ch. R.	D-5	Plante Blanche (Ch. R. de la)
B-4	N°241 Ch. R.	B-3-4	Pradigna à Lapey (Ch. R. de)
A-B-3	N°243 Ch. R. de St-Aubin	A-B-3	St-Aubin de Médoc à Lapey (N°243) (Ch. R. de)
A-3-4	N°244 Ch. R.		
A-3 B-2-3	N°245 Ch. R. de St-Médard-en-Jalles à Louens	A-2 B-2-3	St-Médard-en-Jalles à Louens (N°245: Ch. R. de)
B-2-3	N°246 Ch. R.	B-3-4	Vaches (Ch. R. des)



2 F-5	Baudin (Clos de)	24 C-4	Graveyron (Le Hameau de)	44 F-5	Petit Parc (Lo
3 B-4-5	Boétie (Rés. la)	25 D-3 E-2-3	Hontane (Dom. de)	45 E-5	Pexotto (Lot.)
4 B-5	Bois de Germignan (Lot. le)	26 D-5	Jalles (Rés. des)	46 C-4	Peyroux (Rés)
5 E-4	Bois des Ormes (Le Hameau du)	27 D-4	Jardins de la Boétie (Les)	47 D-E-3	Plein Soleil (L
6 F-3	Bourdieu (Rés. le)	28 C-3	Jau (Dom. de)	48 B-4	Pradigna (L)
7 C-4	Brume Pan (Rés.)		Jau Est - Jau Ouest - Sci de Jau	49 D-E-5	Pré des Grillo
8 E-5	Bussat (Domaine de)		Jau (Le Hameau de)	50 D-2	Puy du Luc (L
9 D-3	Calavet (Dom. de)	29 F-4	La Poste (Rés. de)	51 F-4	Sablères (Lo
10 D-4	Cante-Gric (Les Jardins de)	30 E-4-5	Lacaussade (Lot. le Clos de)	52 E-4	Sandillan (Ré
11 D-4-5	Carreyte (Rés. du)	31 E-3	Landotte (Lot. La)	53 E-5	St-Hilaire (Lo)
12 D-E-4	Chai (Le Hameau du)	32 B-4	Lapey (Lot. de)	54 F-4	Tabarly (Rés.)
13 D-5	Chai (Rés. du)	33 F-4	Le Parvis de la Source	55 C-4	Telhan (Rés.)
14 F-4-5	Château Lavie (Clos.)	34 F-4	Le Patio (Rés. le)	56 B-5	Thil (Lot. le)
15 E-5	Chênes (Rés. le Clos des)	35 C-3	Louisière (Lot. La)	57 C-5	Thyl (Lot. le C
16 D-4	Coriande (Rés.)	36 C-4	Maou-Ha (Rés.)	58 D-4	Tournebride (
17 F-4	Dame Blanche (Lot. la)	37 E-5	Maisonneraie de la Béchade (La)	59 F-4	Vergers (Rés.)
18 F-3	Ecureuils (Dom. des)	38 D-3	Maisonneraie du Stade (La)	60 F-5	Village du Ch
19 C-2-3	Flours de Maynieu (Les)	39 B-C-4	Mayne (Lot. le)	61 C-4	Vimière (Le C
20 E-5	Fontaine Bleue (Lot. la)	40 E-5	Médoc (Le Clos du)	62 F-4	Vivier (Rés. d
21 F-3	Four à Chaux (Le Dom. du)	41 E-5	Orée du Médoc (Lot. L')		
22 D-2	Gîte (Dom. du)	42 A-B-4-5	Palombière (Rés. La)		

● Bâtiments municipaux	● Enfance, Scolarité	○ Espaces Sportifs et Loisirs
1 E-4 MAIRIE	1 E-4 ALSH	1 D-3 Salle Omnisports
2 F-3 Centre Technique Municipal	2 B-5 Halte Garderie	2 D-3 Foyer Foot
3 E-5 Eglise + Presbytère + Parc du Presbytère	3 E-4 RAM: Relais Assistante Maternelle	3 D-3 Tribune
4 D-3 Pôle Culturel : Bibliothèque + Ecole de Musique	4 B-5 Ecole Élémentaire La Boétie	4 D-3 Le Palio
6 E-4 Pôle Emploi, Solidarité, Jeunesse	5 B-5 Ecole Maternelle La Boétie	5 D-3 Skate-park
6 E-4 Salle du XI Novembre + RAM + AFT (Soleil d'Automne)	6 E-4 Ecole Élémentaire Jean Pometan	6 B-5 Tennis Club la Forestière
7 B-5 Salle La Forestière	7 E-4 Ecole Maternelle Jean Pometan	7 A-2 Société Hippique d'Aquitaine
8 B-5 Salle Polyvalente La Boétie	8 F-4 Ecole Élémentaire Eric Tabarly	8 F-5 Parc du Vivier
9 F-3 Services Techniques et Urbanisme	9 E-4 Ecole Maternelle du Bourg	9 E-5 Parc du Presbytère
10 E-4 SIVOM	10 A-4 Collège Léonard de Vinci (St-Aubin)	
	11 A-4 Lycée Sud Médoc	

À VOUS LA PAROLE

*Vie
de quartier*



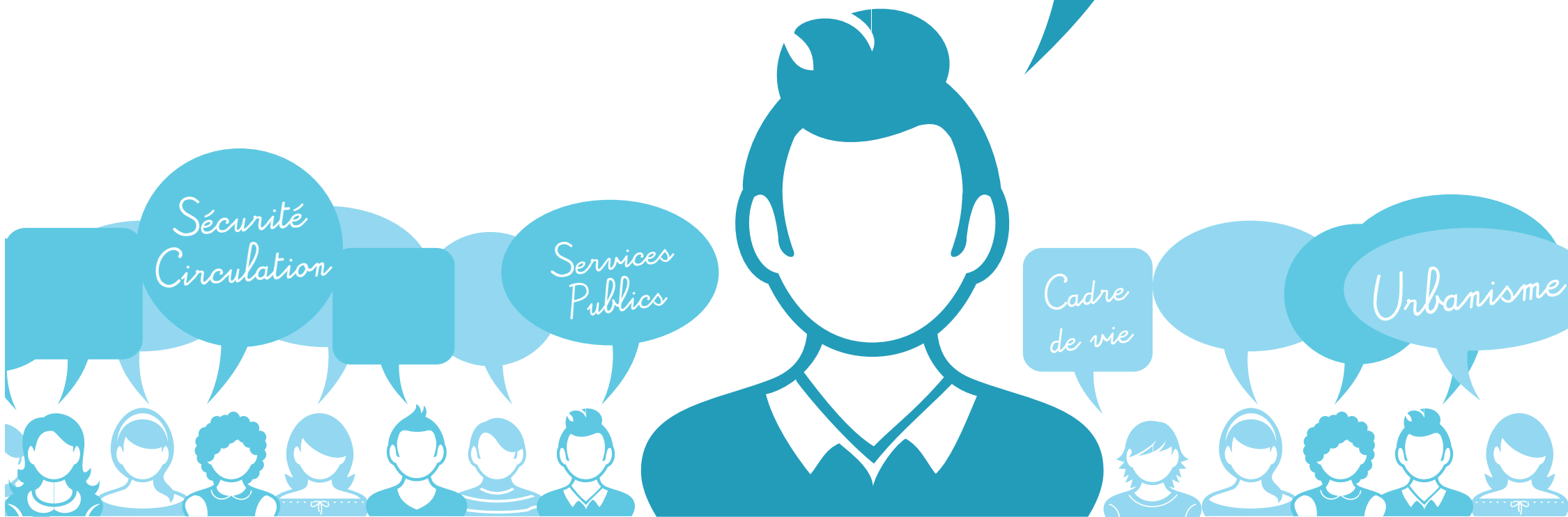
Information
générale
de la
commune

Sécurité
Circulation

Services
Publics

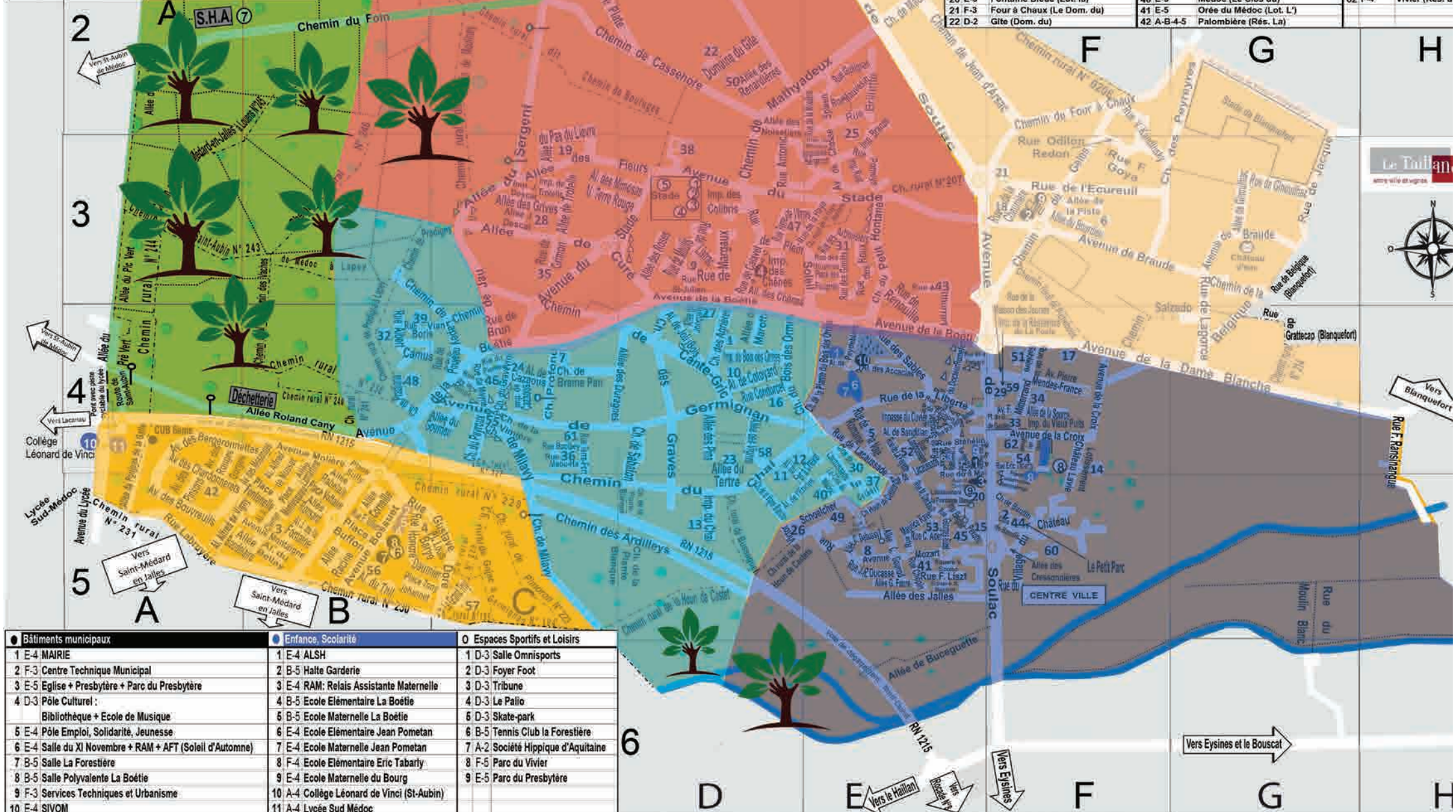
Cadre
de vie

Urbanisme



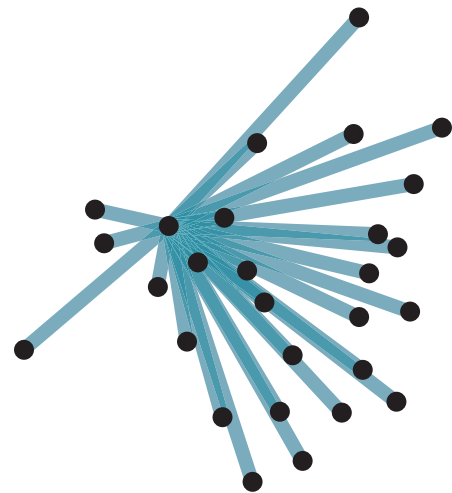
C-5	N°195 Ch. R.	D-5	Bussaguet (Ch. R. de)
F-F-2	N°206 Ch. R.	E-1	Coomalet (Ch. R. de)
E-3	N°207 Ch. R.	C-5	Gajac à Germignan (Ch. R. de)
G-4	N°214 Ch. R.	E-3	Grattecap (Rue de)
C-5	N°223 Ch. R.	E-3	Hays à Fontaine (Ch. R. de la)
C-4-5	N°227 Ch. R.	C-D-5	Houm de Castet (Ch. R. de la)
B-C-5	N°228 Ch. R.	C-1-2	Lagune de Biars (Ch. rural dit Ch.)
C-5	N°229 Ch. R.	C-1-2	Moulinet (Ch. rural dit Ch.)
B-5	N°230 Ch. R.	A-2-3-4	Pic Vert (Allée du)
A-6	N°231 Ch. R.	F-3-4	Pichebouc (Ch. R. de)
B-4	N°238 Ch. R.	C-5	Pimoron (N°194 Ch. R. de)
B-4	N°240 Ch. R.	D-5	Plante Blanche (Ch. R. de la)
B-4	N°241 Ch. R.	B-3-4	Pradigna à Lapey (Ch. R. de)
A-B-3	N°243 Ch. R. de St-Aubin	A-B-3	St-Aubin de Médoc à Lapey (N°243) (Ch. R. de)
A-3-4	N°244 Ch. R.	A-2-B-2-3	St-Médard-en-Jalles à Louens (N°245 Ch. R. de)
A-3-B-2-3	N°245 Ch. R. de St-Médard-en-Jalles à Louens	B-3-4	Vaches (Ch. R. des)
B-2-3	N°246 Ch. R.		

2 F-5	Baudin (Clos de)	24 C-4	Graveyron (Le Hameau de)	44 F-5	Petit Parc (Lo)
3 B-4-5	Boétie (Rés. la)	25 D-3 E-2-3	Hontane (Dom. de)	45 E-5	Pexotto (Lot.)
4 B-5	Bois de Germignan (Lot. le)	26 D-5	Jalles (Rés. des)	46 C-4	Peyroux (Rés)
5 E-4	Bois des Ormes (Le Hameau du)	27 D-4	Jardins de la Boétie (Les)	47 D-E-3	Plein Soleil (L)
6 F-3	Bourdieu (Rés. le)	28 C-3	Jau (Dom. de)	48 B-4	Pradignan (L)
7 C-4	Brame Pan (Rés.)		Jau Est - Jau Ouest - Sci de Jau	49 D-E-5	Près des Grillo
8 E-5	Bussat (Domaine de)		Jau (Le Hameau de)	50 D-2	Puy du Luc (L)
9 D-3	Calavel (Dom. de)	29 F-4	La Poste (Rés. de)	51 F-4	Sablères (Lo)
10 D-4	Cante-Gric (Les Jardins de)	30 E-4-5	Lacauscade (Lot. le Clos de)	52 E-4	Sandillon (Ré)
11 D-4-5	Carreyre (Rés. du)	31 E-3	Landotte (Lot. La)	53 E-5	St-Hilaire (Lo)
12 D-E-4	Chai (Le Hameau du)	32 B-4	Lapey (Lot. de)	54 F-4	Tabarly (Rés.)
13 D-5	Chai (Rés. du)	33 F-4	Le Parvis de la Source	55 C-4	Telhan (Rés.)
14 F-4-5	Château Lavie (Lot.)	34 F-4	Le Patio (Rés.)	56 B-5	Thil (Lot. le)
15 E-5	Chènes (Rés. le Clos des)	35 C-3	Louisière (Lot. La)	57 C-5	Thyl (Lot. le C)
16 D-4	Coriande (Rés.)	36 C-4	Maou-Ha (Rés.)	58 D-4	Tournebride (L)
17 F-4	Dame Blanche (Lot. la)	37 E-5	Maisonnerie de la Béchade (La)	59 F-4	Vergers (Rés.)
18 F-3	Ecurieux (Dom. des)	38 D-3	Maisonnerie du Stade (La)	60 F-5	Village du Ch
19 C-2-3	Fleurs de Maynié (Les)	39 B-C-4	Mayne (Lot. le)	61 C-4	Vimière (La C)
20 E-5	Fontaine Bleue (Lot. la)	40 E-5	Médoc (Le Clos du)	62 F-4	Vivier (Rés. d)
21 F-3	Four à Chaux (Le Dom. du)	41 E-5	Orée du Médoc (Lot. L')		
22 D-2	Gîte (Dom. du)	42 A-B-4-5	Palombière (Rés. La)		



● Bâtiments municipaux	● Enfance, Scolarité	○ Espaces Sportifs et Loisirs
1 E-4 MAIRIE	1 E-4 ALSH	1 D-3 Salle Omnisports
2 F-3 Centre Technique Municipal	2 B-5 Halte Garderie	2 D-3 Foyer Foot
3 E-5 Eglise + Presbytère + Parc du Presbytère	3 E-4 RAM: Relais Assistante Maternelle	3 D-3 Tribune
4 D-3 Pôle Culturel : Bibliothèque + Ecole de Musique	4 B-5 Ecole Élémentaire La Boétie	4 D-3 Le Paillo
5 E-4 Pôle Emploi, Solidarité, Jeunesse	5 B-5 Ecole Maternelle La Boétie	5 D-3 Skate-park
6 E-4 Salle du XI Novembre + RAM + AFT (Soleil d'Automne)	6 E-4 Ecole Élémentaire Jean Pometan	6 B-5 Tennis Club la Forestière
7 B-5 Salle La Forestière	7 E-4 Ecole Maternelle Jean Pometan	7 A-2 Société Hippique d'Aquitaine
8 B-5 Salle Polyvalente La Boétie	8 F-4 Ecole Élémentaire Eric Tabarly	8 F-5 Parc du Vivier
9 F-3 Services Techniques et Urbanisme	9 E-4 Ecole Maternelle du Bourg	9 E-5 Parc du Presbytère
10 E-4 SIVOM	10 A-4 Collège Léonard de Vinci (St-Aubin)	
	11 A-4 Lycée Sud Médoc	

MÉTROPOLISATION



LE TAILLAN-MÉDOC
BORDEAUX
MÉTROPOLE

À VOUS LA PAROLE

*Information
générale
de la
commune*



MERCI

www.Taillanedoc.fr