



RÉUNION PUBLIQUE QUARTIER DU STADE

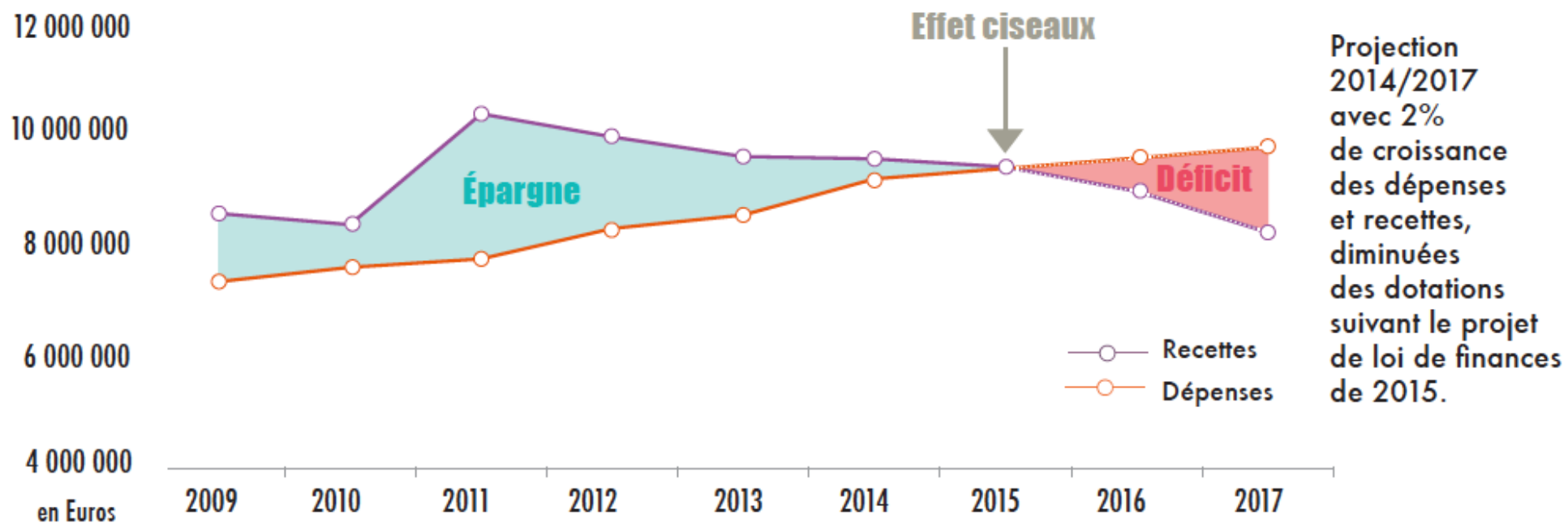
ZONE CONCERNÉE	DATE	QUESTION / INTERVENTION	RÉPONSE APPORTÉE AU COURS DE LA RÉUNION puis <u>AVANCEMENT</u>	AVANCÉE	
				en cours	cloturé
	oct-14	Inondation des terrains l'hiver, suite au mauvais écoulement des eaux pluviales	Le Conseil Général de la Gironde fera le curage des fossés avant la fin de l'automne. La Ville intervient auprès des riverains dont la propriété est traversée par le fossé qui constitue l'exutoire de toute cette zone afin qu'ils procèdent à un entretien.		
	oct-14	Curage réalisé cette année, mais du coup, saturation des fossés avenue de Soulac			
AVENUE DE LA BOETIE	oct-14	Avenue de la Boétie : la CUB a aménagé un parking en sortie du Domaine de Calavet. Or, ce stationnement masque la visibilité.	L'information a été relayée à la CUB Le cédez le passage en amont doit permettre plus de lisibilité La suppression des places de parking pourra être envisagée à la fin du chantier de la Boétie 10/03/15 : des arceaux vélos ont été mis en places pour condamner le stationnement		
	oct-14	La sortie du Domaine de Calavet : difficile à cause du stationnement abusif des personnes allant à la pharmacie	Sensibilisation de la pharmacie pour sa clientèle. La Ville intervient auprès de la CUB afin de faire reculer les bordures pour créer des stationnements avec une profondeur acceptable.		
CHEMIN DE MATHYADEUX	oct-14	De plus en plus de trafic chemin de Mathyadeux	Ces aménagements sont nécessaires pour réduire le trafic et la vitesse en attendant la déviation , Les chicanes sont là pour freiner la vitesse. Une ligne continue qui suit la forme des bordures a été réalisé pour donner une impression d'étroitesse et donc faire ralentir,		
	oct-14	Trop de ralentisseurs (chemin Mathyadeux - Puy du Luc) Bordures dangereuses près d'Aloha Les voitures vont très vite, malgré les chicanes Les camions ne peuvent plus stationner			
	oct-14		Un radar pédagogique sera installé. Contrôle vitesse avec la gendarmerie le 02-12-14 avenue du stade/chemin de mathyadeux. RAS Contrôle avec le radar		
	oct-14	Le sens de circulation actuel renvoie souvent vers l'avenue de Soulac qui est engorgée.	Lorsque la déviation sera en place, le plan de circulation de la commune sera remanié		
ALLÉE DU SERGENT	oct-14	Allée du sergent : 750 personnes se sont exprimées pour la réouverture de l'allée; Les élus s'étaient engagés à réétudier l'ouverture (cf. programme de campagne)	La commune s'est engagée à étudier la possibilité de la réouverture de l'allée du Sergent, Un comité de Pilotage a été crée , Un chiffrage des infrastructures est demandé pour fin 2015		
	oct-14	Cette allée permet un accès à la forêt pour les PMR, poussettes, personnes âgées,	Mais l'avenue est aussi appréciée comme voie douce. Il faudra intégrer ces éléments dans les réflexions		
CHEMIN DE CASSENORE	oct-14	L'entreprise qui a curé les chemins dit que la commune refusait ces travaux	La voie est communautaire – curage prévu. La commune a demandé à ce que le curage se fasse dans le sens de l'écoulement pour plus de cohérence (contrairement à ce que souhaiter faire l'entreprise) -		
	oct-14	Chemin de la Lagune Plate : CUB ou commune. Qui cure ?			
CHEMIN DE LA LAGUNE PLATE	oct-14	Quid de l'éclairage du chemin de la Lagune Plate ?	La commune va étudier la question		
	oct-14	Pas de ramassage des ordures ménagères dans la partie Nord	La benne ne peut pas passer car aucune rotation possible. Renseignement pris auprès de la CUB, pas d'exonération possible de la taxe d'ordures ménagères sur le territoire de la CUB		
AVENUE DU STADE	oct-14	Vitesse excessive le matin	Contrôle Police Municipale et Gendarmerie fait le 24-03-15. 15 verbalisations		
	oct-14	Beaucoup de jeunes laissent leurs déchets devant le stade. L'installation d'une seconde poubelle est-elle possible?	Lors de regroupement de jeunes : contacter la gendarmerie Une poubelle supplémentaire sera mise en place		
ALLEE DES ROSES	oct-14	Projet de l'Allée des Roses - où en est-il ?	La CUB y travaille. Réunion à venir quand le projet sera plus précis. Délai de réalisation : pas connu à ce jour		
RUE DE PLEIN SOLEIL	oct-14	Rue de Plein Soleil : carrefour dangereux avec l'avenue de la Boetie (et la voie verte)	Visibilité effectivement réduite. Possibilité de mettre un stop sur la voie verte pour sécuriser le carrefour, STOP mis en place		
	oct-14	2 personnes à mobilité réduites sont restés coincées sur les coussins berlinois	La commune rencontrera ces personnes- La CUB a eu l'information et doit faire des améliorations, Mise en place d'une commission d'accessibilité		
	oct-14	Coussins berlinois bruyants lors du passage des bus	C'est inévitable		

Finances communales 2015





ÉVOLUTION DES FINANCES COMMUNALES



À VOUS LA PAROLE

*Finances
communales
2015*





*Cadre
de vie*



*Sécurité
Circulation*



*Vie de
quartier*



*Services
Publics*



Urbanisme



COLLECTE DES DECHETS VERTS



EVOLUTION DES PRATIQUES DE GESTION DE L'ESPACE PUBLIC



REEMPLACER LES PESTICIDES, C'EST AMÉLIORER LA SANTÉ PUBLIQUE ET LE CADRE DE VIE

Rue entretenue avec des pesticides



**ENJEUX
SANITAIRES**

POLLUTION

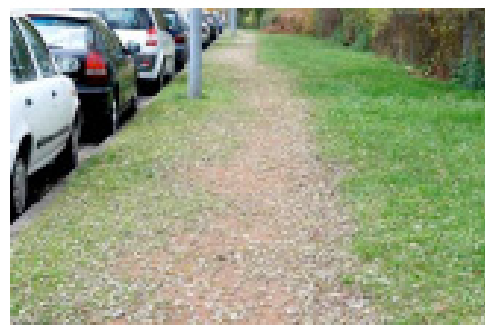


Rues « tristes »

	Empoisonnement rapide à fortes doses, irritant, allergisant cutané ou sensoriel.
	Brûlure voir rongement de la peau et/ou des yeux en cas de contact ou de projection.
	Empoisonnement rapide à faibles doses, voir mortel.
	Cancérogène, anormalité génétique, toxique pour la reproduction, effets irréversibles ou allergisant respiratoire même en une seule exposition.



Rue entretenue sans produit phytosanitaire



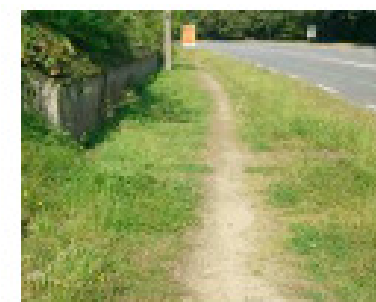
SANTÉ PRÉSERVÉE



**ENVIRONNEMENT
PROTÉGÉ**



CADRE DE VIE AMÉLIORÉ Rues plus agréables



- Où le désherbage est-il vraiment nécessaire ? Ne peut-on pas accepter la végétation spontanée sur certains secteurs ?
- Quelles sont les zones qui peuvent être entretenues par des techniques alternatives (mécanique, thermique) ?

IL NE S'AGIT PAS DE NE PLUS ENTREtenir
MAIS D'ENTREtenir DIFFÉREMENT

**CHARTRE URBAINE
ARCHITECTURALE
& PAYSAGERE**



D

Vers
le Pian-Médoc
Castelnaud
Pointe de Gray

Chemin du
Puy du Luc

Chemin du Foin

Avenue

Puy du Luc

de Ch. de

la Lagune Plate

22

Domaine du Gîte

50 Allée des
Renardières

Chemin de Cassenore

Chemin de
Mathyadeux

Rue Guingyran

Soulac

Rue Brillante

Rue Branas

Imp. Pomeys

Imp. Riaz

Ch. rural N°207

Rue de
Vieux

Chemin de Boutuges

38

Avenue

Allée des
Noisetiers

Rue Antonin
Lapointe

Rue de
Vimes

Rue de la Haye

Rue de
Plein

Imp. des
Chênes

Imp. la
Morère

Impasse
Bergeron

Stade

Ch. rural N°207

Rue des
Arbousiers

Rue des
Bruyères

Place des
Fougères

Rue des
Houx

Ch. de
Petit Fontaine

Rue de
Renou

Rue A
Lithurt

Pas du Lièvre

19

Al. des
Grives

Al. de
Trotelle

Rue de
Grimon

35

Fleurs

Al. des
Mimosas

Al. Terre
Rouge

Stade

Avenue
du
Curé

Chemin

5

Stade

Imp. des
Colobris

Al. des
Roses

Rue de
Moulin

9

1

2

3

Rue de
Listrac

Rue de
Mauger

4

47

Imp. des
Chênes

Ch. rural N°207

Rue de
la Haye

Ch. rural N°207

31

31

Rue des
Bruyères

Place des
Fougères

Rue des
Houx

Ch. de
Petit Fontaine

49

Rue de
Renou

Rue A
Lithurt

49

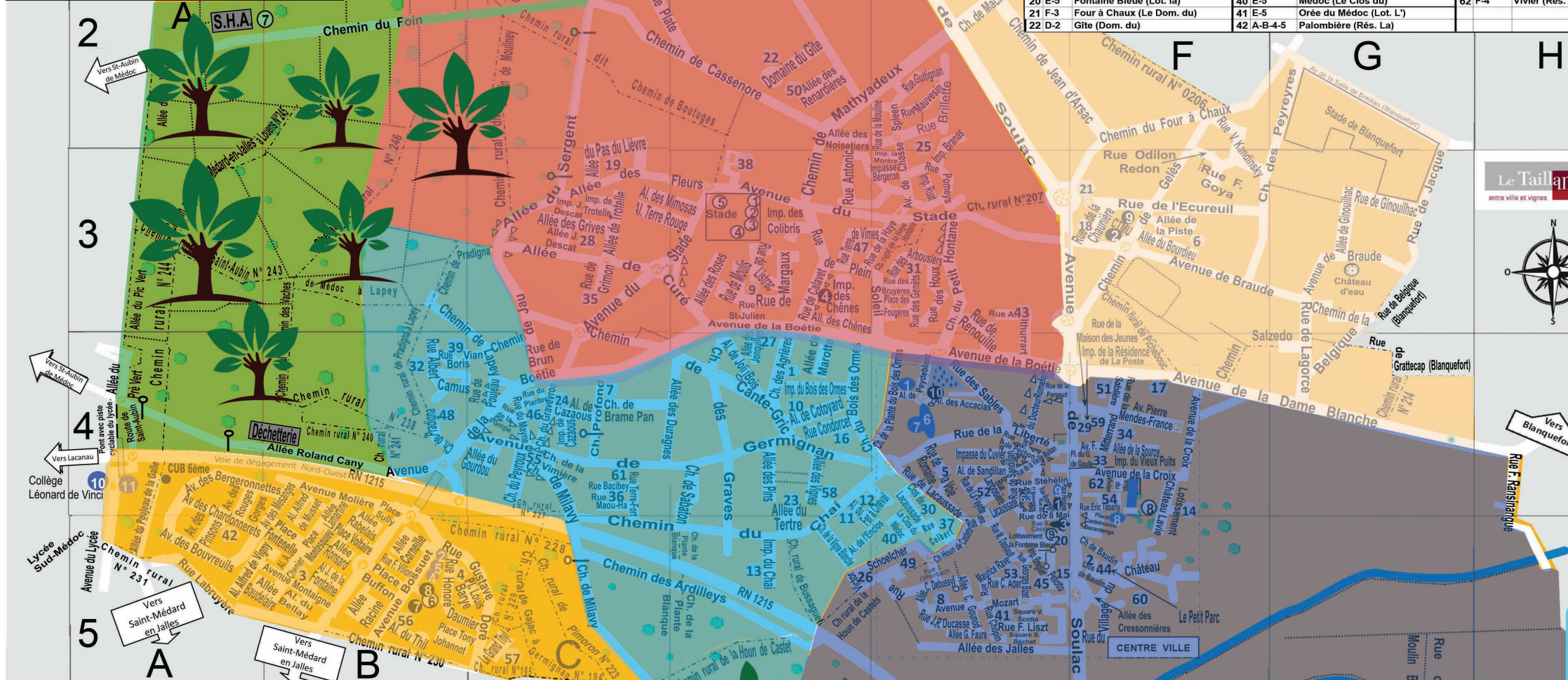
Ch. de
Petit Fontaine

49

49

C-4-5	N°195 Ch. R.	D-5	Bussagnet (Ch. R. de)
E-F-2	N°206 Ch. R.	E-1	Courmalat (Ch. R. de)
E-3	N°207 Ch. R.	C-5	Gajac à Germignan (Ch. R. de)
G-4	N°214 Ch. R.	E-3	Grattacap (Rue de)
C-5	N°223 Ch. R.	E-3	Haye à Hontane (Ch. R. de la)
C-4-5	N°227 Ch. R.	C-D-5	Houn de Castet (Ch. R. de la)
B-C-5	N°228 Ch. R.	C-1-2	Lagune de Brana (Ch. rural dit Ch.)
C-5	N°229 Ch. R.	C-1-2	Mouliniey (Ch. rural dit Ch.)
B-5	N°230 Ch. R.	A-2-3-4	Pic Vert (Allée du)
A-5	N°231 Ch. R.	F-3-4	Pichebouc (Ch. R. de)
B-4	N°238 Ch. R.	C-5	Pimoron (N°194: Ch. R. de)
B-4	N°240 Ch. R.	D-5	Plante Blanche (Ch. R. de la)
B-4	N°241 Ch. R.	B-3-4	Pradigna à Lapey (Ch. R. de)
A-B-3	N°243 Ch. R. de St-Aubin	A-B-3	St-Aubin de Médoc à Lapey (N°243) (Ch. R. de)
A-3-4	N°244 Ch. R.		
A-3 B-2-3	N°245 Ch. R. de St-Médard-en-Jalles à Louens	A-2 B-2-3	St-Médard-en-Jalles à Louens (N°245: Ch. R. de)
B-2-3	N°246 Ch. R.	B-3-4	Vaches (Ch. R. des)

2	F-5	Baudin (Clos de)	24	C-4	Graveyron (Le Hameau de)	44	F-5	Petit Parc (Lo
3	B-4-5	Boétie (Rés. la)	25	D-3 E-2-3	Hontane (Dom. de)	45	E-5	Pexotto (Lot.)
4	B-5	Bois de Germignan (Lot. le)	26	D-5	Jalles (Rés. des)	46	C-4	Peyroux (Rés)
5	E-4	Bois des Ormes (Le Hameau du)	27	D-4	Jardins de la Boétie (Les)	47	D-E-3	Plein Soleil (L
6	F-3	Bourdieu (Rés. le)	28	C-3	Jau (Dom. de)	48	B-4	Pradignan (L
7	C-4	Brame Pan (Rés.)			Jau Est - Jau Ouest - Sci de Jau	49	D-E-5	Pré des Grillo
8	E-5	Bussat (Domaine de)			Jau (Le Hameau de)	50	D-2	Puy du Luc (L
9	D-3	Calavet (Dom. de)	29	F-4	La Poste (Rés. des)	51	F-4	Sablères (Lo
10	D-4	Cante-Gric (Les Jardins de)	30	E-4-5	Lacaussade (Lot. le Clos de)	52	E-4	Sandillan (Ré
11	D-4-5	Carrety (Rés. du)	31	E-3	Landotte (Lot. La)	53	E-5	St-Hilaire (Lo
12	D-E-4	Chai (Le Hameau du)	32	B-4	Lapey (Lot. de)	54	F-4	Tabarly (Rés.)
13	D-5	Chai (Rés. du)	33	F-4	Le Parvis de la Source	55	C-4	Thihan (Rés.)
14	F-4-5	Château Lavie (Lot.)	34	F-4	Le Patio (Rés.)	56	B-5	Thil (Lot. le)
15	E-5	Chènes (Rés. le Clos des)	35	C-3	Louisière (Lot. La)	57	C-5	Thyl (Lot. le G
16	D-4	Corlande (Rés.)	36	C-4	Mauou-Ha (Rés.)	58	D-4	Tournebride (
17	F-4	Dame Blanche (Lot. la)	37	E-5	Maisonnerie de la Béchede (La)	59	F-4	Vergers (Rés.)
18	F-3	Ecureuils (Dom. des)	38	D-3	Maisonnerie du Stade (La)	60	F-5	Village du Ch
19	C-2-3	Fleurs de Maynieu (Les)	39	B-C-4	Mayne (Lot. le)	61	C-4	Vivière (Le C
20	E-5	Fontaine Bleue (Lot. la)	40	E-5	Médoc (Le Clos du)	62	F-4	Vivier (Rés. d
21	F-3	Four à Chaux (Le Dom. du)	41	E-5	Orée du Médoc (Lot. L')			
22	D-2	Gîte (Dom. du)	42	A-B-4-5	Palombière (Rés. La)			



● Bâtiments municipaux	● Enfance, Scolarité	○ Espaces Sportifs et Loisirs
1 E-4 MAIRIE	1 E-4 ALSH	1 D-3 Salle Omnisports
2 F-4 Centre Technique Municipal	2 B-5 Halte Garderie	2 D-3 Foyer Foot
3 E-5 Eglise + Presbytère + Parc du Presbytère	3 E-4 RAM: Relais Assistante Maternelle	3 D-3 Tribune
4 D-3 Pôle Culturel : Bibliothèque + Ecole de Musique	4 B-5 Ecole Élémentaire La Boétie	4 D-3 Le Palio
5 E-4 Pôle Emploi, Solidarité, Jeunesse	5 B-5 Ecole Maternelle La Boétie	6 D-3 Skate-park
6 E-4 Salle du XI Novembre + RAM + AFT (Soleil d'Automne)	6 E-4 Ecole Élémentaire Jean Pometan	6 B-5 Tennis Club la Forestière
7 B-5 Salle La Forestière	7 E-4 Ecole Maternelle Jean Pometan	7 A-2 Société Hippique d'Aquitaine
8 B-5 Salle Polyvalente La Boétie	8 F-4 Ecole Élémentaire Eric Tabarly	8 F-5 Parc du Vivier
9 F-3 Services Techniques et Urbanisme	9 E-4 Ecole Maternelle du Bourg	9 E-5 Parc du Presbytère
10 E-4 SIVOM	10 A-4 Collège Léonard de Vinci (St-Aubin)	
	11 A-4 Lycée Sud Médoc	

Le Tailleur
entre ville et vignes



Vers Eysines et le Bouscat

Vers le Haillan

Vers Eysines

À VOUS LA PAROLE

*Cadre
de vie*



*Urbanisme
de proximité*

*Sécurité
Circulation*

*Vie de
quartier*

*Services
Publics*

Urbanisme



AUTRES
OPERATIONS
URBAINES

Sécurité
circulation
voirie

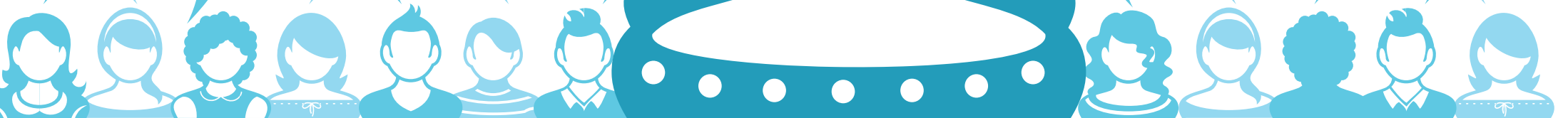


Cadre
de vie

Vie de
quartier

Services
Publics

Urbanisme



ECLAIRAGE PUBLIC



CONTROLE DE VITESSE



AVENUE DE LA BOETIE

Véhicules entrants



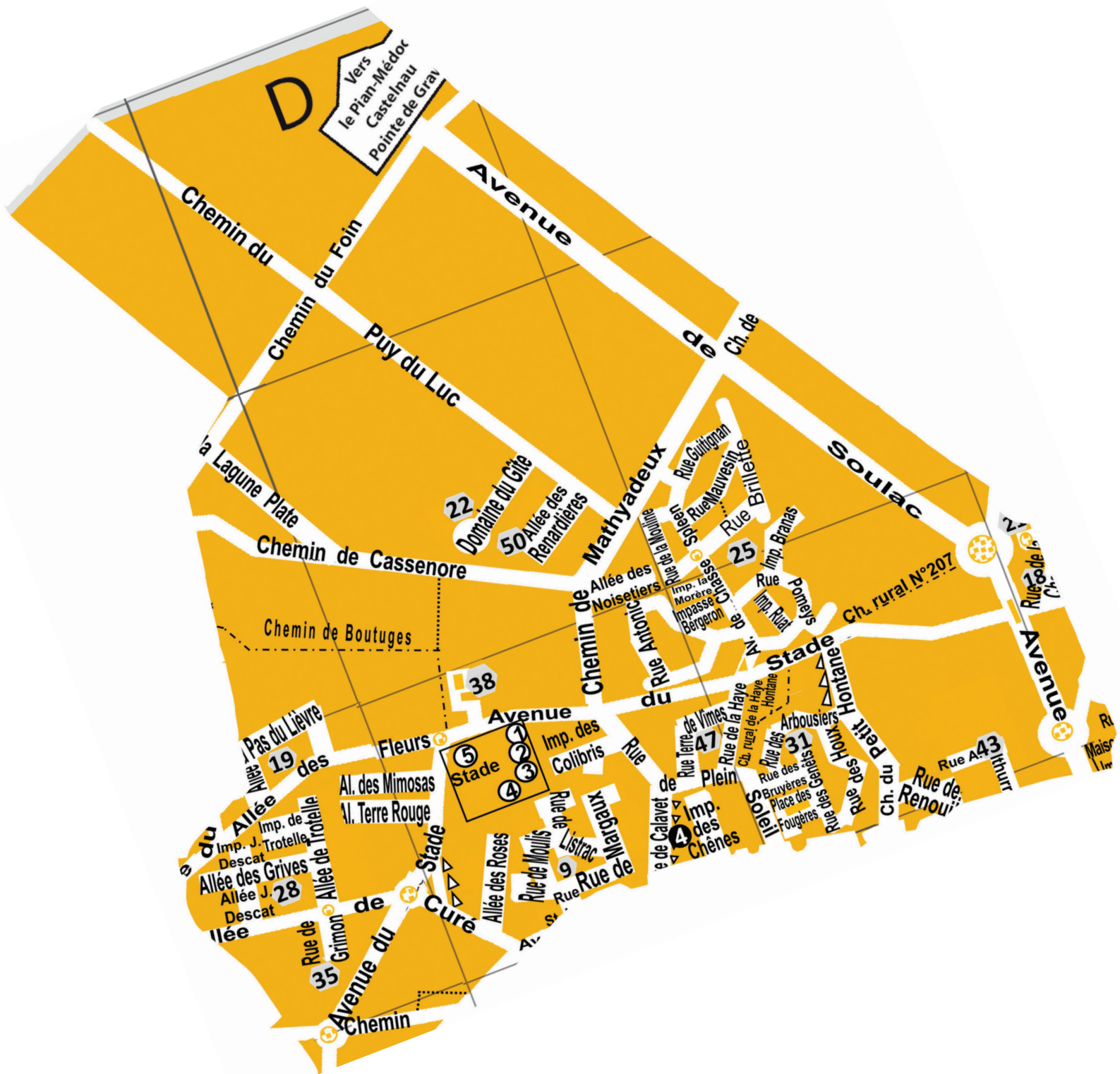
■	≤ 30 Km/h : 752 - (2.14 %)
■	31 - 40 Km/h : 5195 - (14.75 %)
■	41 - 50 Km/h : 19285 - (54.77 %)
■	51 - 60 Km/h : 8044 - (22.84 %)
■	61 - 70 Km/h : 1633 - (4.64 %)
■	71 - 80 Km/h (et +) : 303 - (0.86 %)

Le nombre de véhicules croît légèrement aux heures d'embauches et de débauches, mais le taux de circulation est relativement constant. Tout au plus il double, passant d'environ 60 véhicules de 14h à 15h à environ 100 véhicules de 17h à 18h.

Contrairement au ressenti, les vitesses mesurées sont elles aussi raisonnables.

En effet, on peut constater une vitesse moyenne au dessous de la vitesse autorisée, et un V85 seulement 4km/h au dessus de celle-ci.

La commune du Taillan Médoc continue la sensibilisation des automobilistes avec l'aide de la Police Municipale et du radar pédagogique mobile. La Gendarmerie de Blanquefort poursuit ce travail grâce à des opérations ponctuelles de répression.



D
Vers
le Pian-Medoc
Castelnaud
Pointe de Gray

Chemin du
Foin

Puy du Luc

Avenue

Chemin de
Lagune Plate

22

Domaine du Gite

50 Allée des
Renardières

Chemin de
Mathyadeux

Rue Gillyman
Rue Mauvesin
Rue Brillat

de Souillac

Chemin de Cassenore

25

Rue Pomeys
Imp. Branias
Rue Rual
Imp. Rual

Chemin de Boutuges

38

Chemin de
Noisetiers

Stade

Ch. rural N°207

Avenue

Pas du Lièvre
19

Flours

Stade

Imp. des
Colbris

Rue de Vimes
47

Rue de la Haye
31

Arbousiers
Rue des
Généralistes
Place des
Fougères
Rue des
Généralistes

Rue A43
Rue de
Renouil

Al. des Mimosas
Al. Terre Rouge

Al. des Grives
28

Al. de Trotelle
Imp. de
Descat

Al. de Trotelle
Imp. de
Descat

Al. de Trotelle
Imp. de
Descat

Al. de Trotelle
Imp. de
Descat

Al. de Trotelle
Imp. de
Descat

Al. de Trotelle
Imp. de
Descat

Al. de Trotelle
Imp. de
Descat

Al. de Trotelle
Imp. de
Descat

Al. de Trotelle
Imp. de
Descat

Al. de Trotelle
Imp. de
Descat

Al. de Trotelle
Imp. de
Descat

FONDS DE PROXIMITE D'INTERET COMMUNAL

CONTRAT DE CO-DEVELOPPEMENT



LE FONDS DE PROXIMITÉ D'INTÉRÊT COMMUNAL « FIC »

LE CONTRAT DE CO-DÉVELOPPEMENT « CODEV »

FIC

Travaux sur les voiries métropolitaines d'intérêt local

Environ 700 000 €/an.

À titre d'exemple, il est seulement possible avec ces crédits de requalifier le Chemin de Cante Gric (entre l'avenue de la Boétie et l'avenue du Stade).

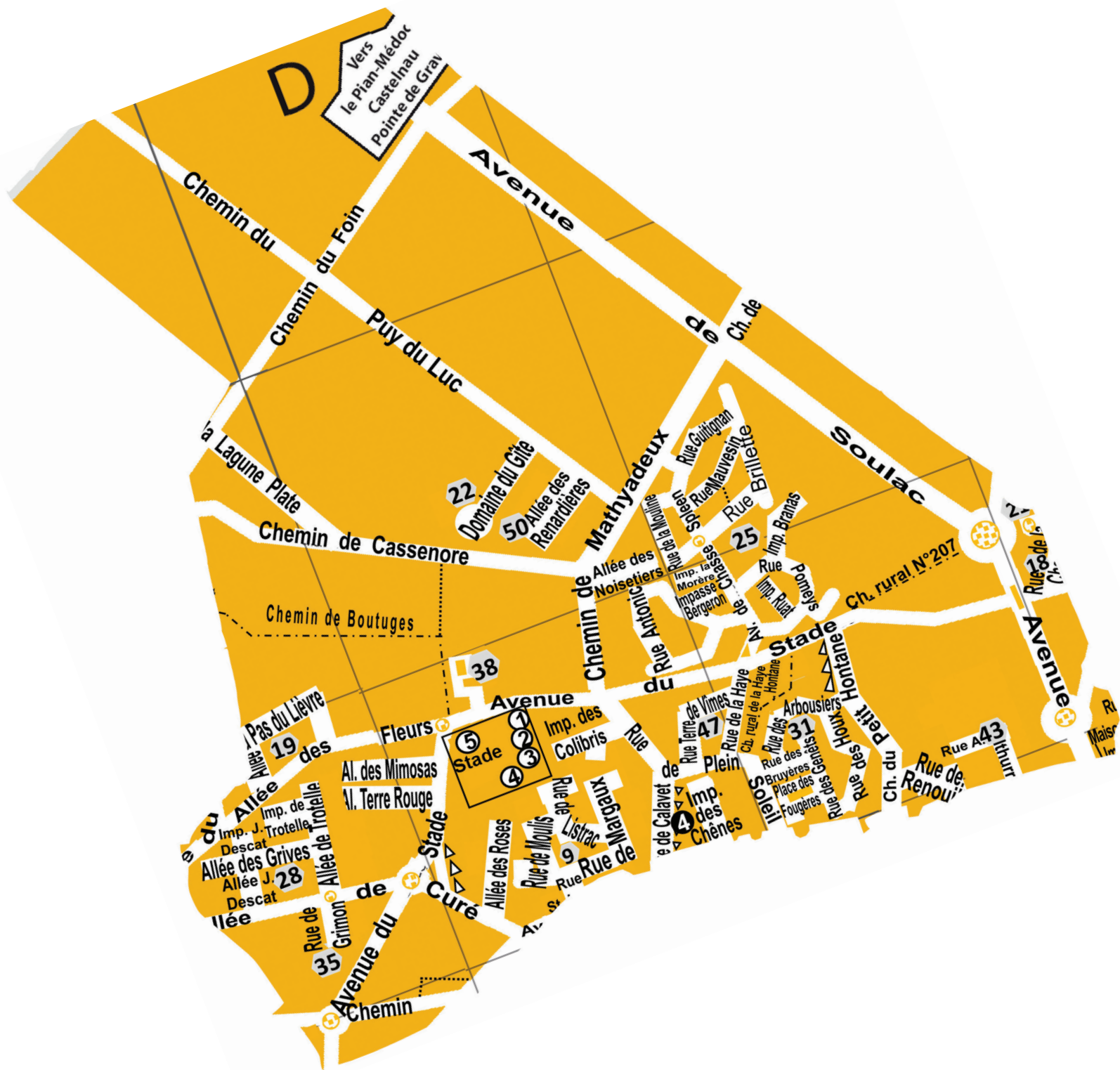
CODEV

C'est un partenariat entre la Métropole et chaque commune-membre.

Il est décliné sous forme de fiches actions dont la programmation est triennale.

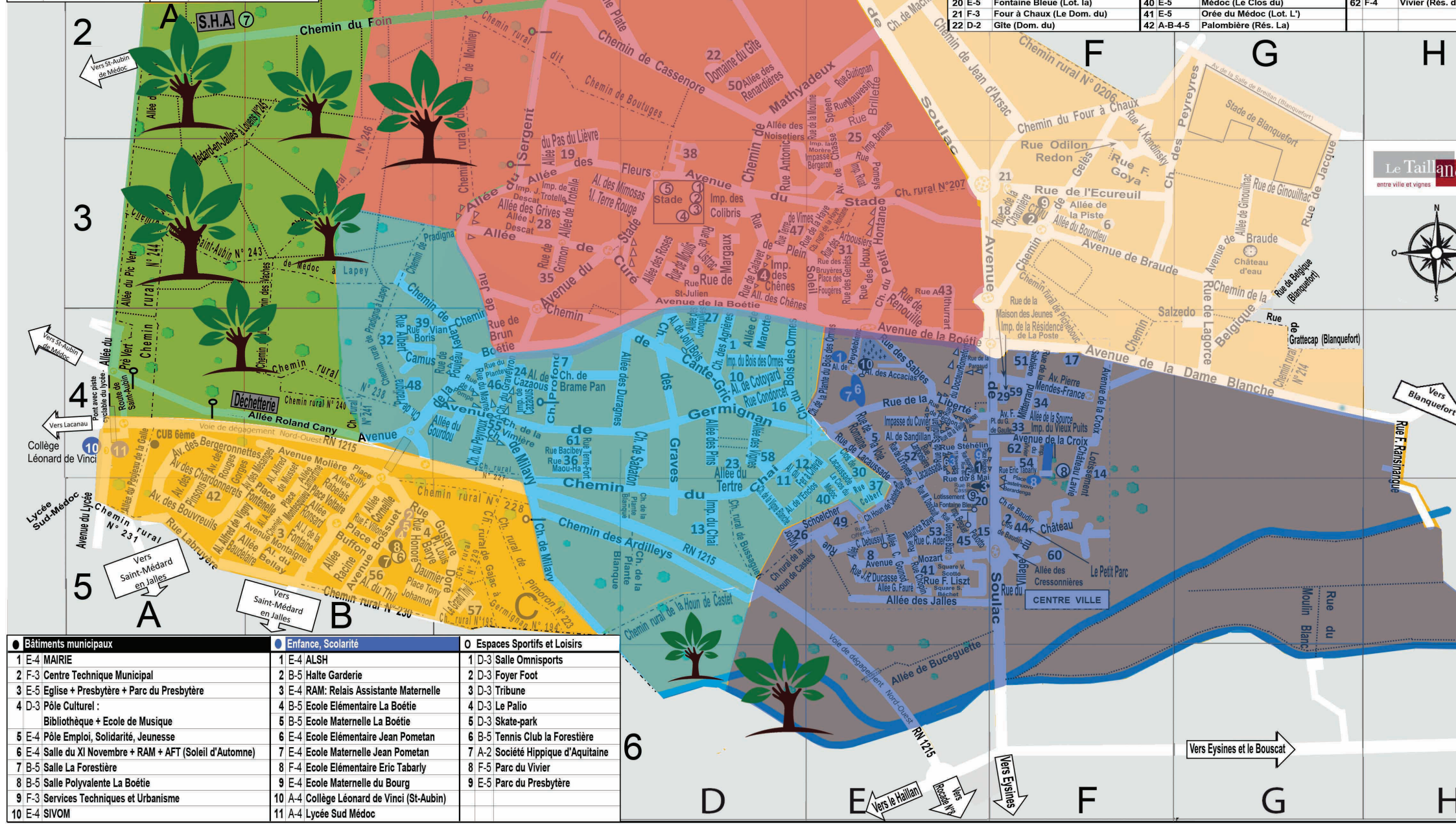
À titre d'exemple le CODEV a permis de financer entre 2012 et 2014 :

- des travaux de voirie de l'avenue de la Boétie qui est une voirie d'intérêt intercommunal,
- le chantier du bassin de retenue de Grimoine,
- le chantier de dépollution des Ardilleys,
- certaines acquisitions foncières visant à préserver les espaces naturels.



E-F-2	N°206 Ch. R.	E-1	Courmalet (Ch. R. de)
E-3	N°207 Ch. R.	C-5	Gajac à Germignan (Ch. R. de)
G-4	N°214 Ch. R.	E-3	Grattecap (Rue de)
C-5	N°223 Ch. R.	E-3	Haye à Fontane (Ch. R. de la)
C-4-5	N°227 Ch. R.	C-D-5	Hou de Castet (Ch. R. de la)
B-C-5	N°228 Ch. R.	C-1-2	Lagune de Brana (Ch. rural dit Ch.)
C-5	N°229 Ch. R.	C-1-2	Mouliney (Ch. rural dit Ch.)
B-5	N°230 Ch. R.	A-2-3-4	Pic Vert (Allée du)
A-5	N°231 Ch. R.	F-3-4	Pichebouc (Ch. R. de)
B-4	N°238 Ch. R.	C-5	Pimoron (N°194: Ch. R. de)
B-4	N°240 Ch. R.	D-5	Plante Blanche (Ch. R. de la)
B-4	N°241 Ch. R.	B-3-4	Pradigna à Lapey (Ch. R. de)
A-B-3	N°243 Ch. R. de St-Aubin	A-B-3	St-Aubin de Médoc à Lapey (N°243) (Ch. R. de)
A-3-4	N°244 Ch. R.		
A-3-B-2-3	N°245 Ch. R. de St-Médard-en-Jalles à Louens	A-2-B-2-3	St-Médard-en-Jalles à Louens (N°245: Ch. R. de)
B-2-3	N°246 Ch. R.	B-3-4	Vaches (Ch. R. des)

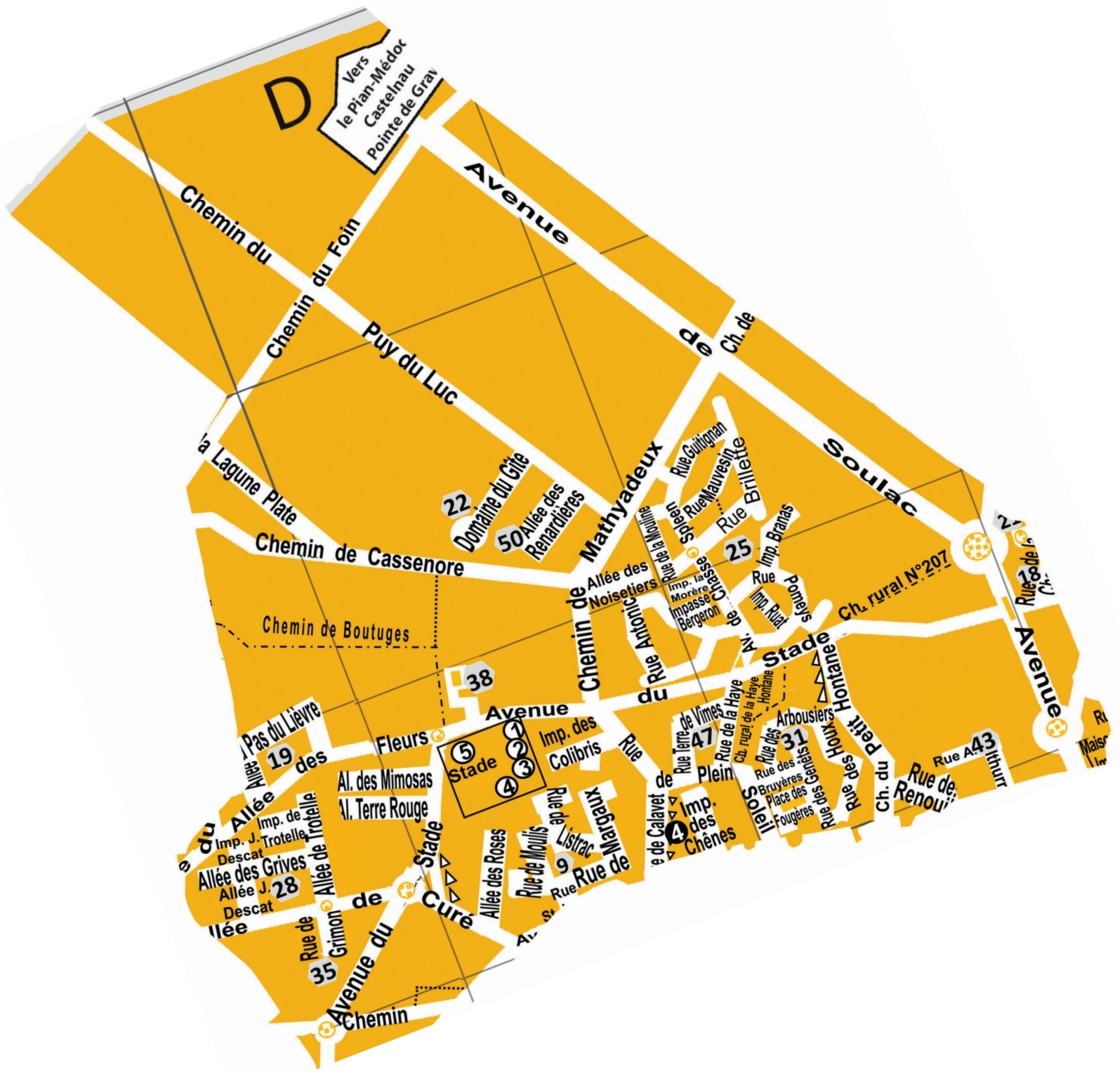
2	F-3	Baudin (Clos de)	24	F-4	Graveyron (Le Hameau de)	44	F-5	Le Petit Parc (Lot.)
3	B-4-5	Boétie (Rés. la)	25	D-3 E-2-3	Fontane (Dom. de)	45	E-5	Pexotto (Lot.)
4	B-5	Bois de Germignan (Lot. le)	26	D-5	Jalles (Rés. des)	46	C-4	Peyroux (Rés.)
5	E-4	Bois des Ormes (Le Hameau du)	27	D-4	Jardins de la Boétie (Les)	47	D-E-3	Plein Soleil (L)
6	F-3	Bourdieu (Rés. le)	28	C-3	Jau (Dom. de)	48	B-4	Pradignan (L)
7	C-4	Brame Pan (Rés.)			Jau Est - Jau Ouest - Sci de Jau	49	D-E-5	Pré des Grilles
8	E-5	Bussat (Domaine de)			Jau (Le Hameau de)	50	D-2	Puy du Luc (L)
9	D-3	Calavet (Dom. de)	29	F-4	La Poste (Rés. de)	51	F-4	Sablères (Lo)
10	D-4	Cante-Gric (Les Jardins de)	30	E-4-5	Lacassade (Lot. le Clos de)	52	E-4	Sandillan (R)
11	D-4-5	Carrey (Rés. du)	31	E-3	Landotte (Lot. La)	53	E-5	St-Hilaire (L)
12	D-E-4	Chai (Le Hameau du)	32	B-4	Lapey (Lot. de)	54	F-4	Tabarly (Rés.)
13	D-5	Chai (Rés. du)	33	F-4	Le Parvis de la Source	55	C-4	Telhan (Rés.)
14	F-4-5	Château Lavie (Lot.)	34	F-4	Le Patio (Rés.)	56	B-5	Thil (Lot. le)
15	E-5	Chênes (Rés. le Clos des)	35	C-3	Louisière (Lot. La)	57	C-5	Thyl (Lot. le G)
16	D-4	Coriander (Rés.)	36	C-4	Maou-Ha (Rés.)	58	D-4	Tournebride
17	F-4	Dame Blanche (Lot. la)	37	E-5	Maisonneraie de la Béchade (La)	59	F-4	Vergers (Rés.)
18	F-3	Ecoreuil (Dom. des)	38	D-3	Maisonneraie du Stade (La)	60	F-5	Village du Ch
19	C-2-3	Fleurs de Maynieu (Les)	39	B-C-4	Mayne (Lot. le)	61	C-4	Vimière (Le C
20	E-5	Fontaine Bleue (Lot. la)	40	E-5	Médoc (Le Clos du)	62	F-4	Vivier (Rés. d
21	F-3	Four à Chaux (Le Dom. du)	41	E-5	Orée du Médoc (Lot. L')			
22	D-2	Gîte (Dom. du)	42	A-B-4-5	Palombière (Rés. La)			



● Bâtiments municipaux	● Enfance, Scolarité	○ Espaces Sportifs et Loisirs
1 E-4 MAIRIE	1 E-4 ALSH	1 D-3 Salle Omnisports
2 F-3 Centre Technique Municipal	2 B-5 Halte Garderie	2 D-3 Foyer Foot
3 E-5 Eglise + Presbytère + Parc du Presbytère	3 E-4 RAM: Relais Assistante Maternelle	3 D-3 Tribune
4 D-3 Pôle Culturel : Bibliothèque + Ecole de Musique	4 B-5 Ecole Élémentaire La Boétie	4 D-3 Le Palio
5 E-4 Pôle Emploi, Solidarité, Jeunesse	5 B-5 Ecole Maternelle La Boétie	5 D-3 Skate-park
6 E-4 Salle du XI Novembre + RAM + AFT (Soleil d'Automne)	6 E-4 Ecole Élémentaire Jean Pometan	6 B-5 Tennis Club la Forestière
7 B-5 Salle La Forestière	7 E-4 Ecole Maternelle Jean Pometan	7 A-2 Société Hippique d'Aquitaine
8 B-5 Salle Polyvalente La Boétie	8 F-4 Ecole Élémentaire Eric Tabarly	8 F-5 Parc du Vivier
9 F-3 Services Techniques et Urbanisme	9 E-4 Ecole Maternelle du Bourg	9 E-5 Parc du Presbytère
10 E-4 SIVOM	10 A-4 Collège Léonard de Vinci (St-Aubin)	
	11 A-4 Lycée Sud Médoc	

Le Taillan
entre ville et vignes





D

Vers
le Pian-Médoc
Castelnaud
Pointe de Gray

Chemin du
Chemin du Foin

Avenue

Puy du Luc

de Ch. de

la Lague Plate

22
Domaine du Gîte

50 Allée des
Renardières

Chemin de
Mathyadeux

Rue Guigneman

Rue Brillante

Soulac

Chemin de Cassenore

Chemin de
Noisetiers

25
Rue Branas

Imp. Pomeys

Imp. Rial

Ch. rural N°207

Chemin de Boutuges

38

Avenue

de
Stade

de
Hontane

Avenue

Pas du Lièvre

Fleurs

5
Stade

2
1
3
Imp. des
Colibris

Rue
de
Plein

47
Rue de la Haye

31
Rue des
Arbousiers

Rue des
Houx

43
Rue Arthur

19
Allée
des
Grives

Al. des Mimosas
Al. Terre Rouge

Stade

9
Rue de
Listrac

4
Imp. des
Chênes

3
Rue des
Bruyères

Place des
Fougères

Rue de
Renouil

28
Allée J.
Descat

35
Rue de
Grimon

Avenue du
Curé

Al. des
Roses

Rue de
Moulis

Rue de
Maignan

Rue de
Catalvet

Rue
des
Fougères

Ch. du
Petit
Hontane

Al. des
Grives

Al. de
Trotelle

Imp. de
Trotelle

Imp. J.
Descat

Imp. de
Mimosas

Imp. de
Mimosas

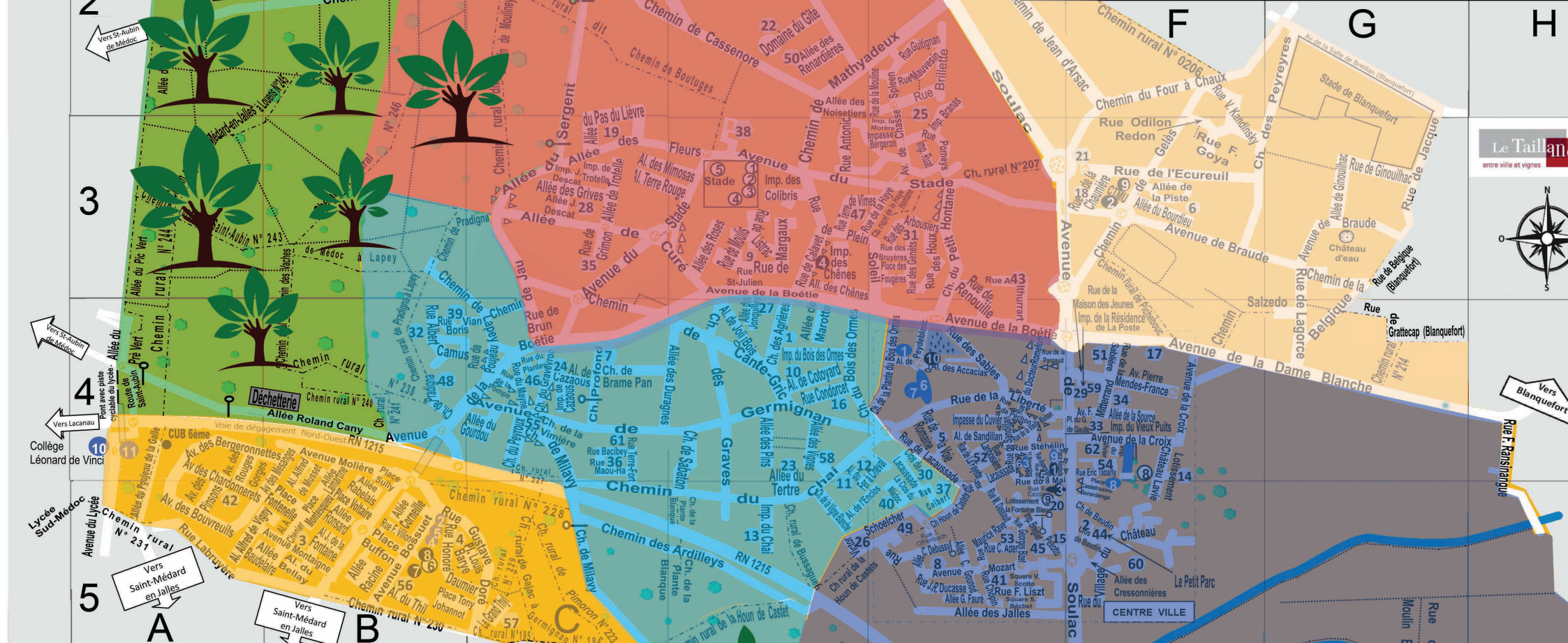
Imp. de
Mimosas

Imp. de
Mimosas

Imp. de
Mimosas

C-5	N°195 Ch. R.	D-5	Bussaguet (Ch. R. de)
E-F-2	N°206 Ch. R.	E-1	Courmalet (Ch. R. de)
E-3	N°207 Ch. R.	C-5	Gajac à Germignan (Ch. R. de)
G-4	N°214 Ch. R.	E-3	Grattecap (Rue de)
C-5	N°223 Ch. R.	E-3	Haye à Fontane (Ch. R. de la)
C-4-5	N°227 Ch. R.	C-D-5	Houn de Castet (Ch. R. de la)
B-C-5	N°228 Ch. R.	C-1-2	Lagune de Brana (Ch. rural dit Ch.)
C-5	N°229 Ch. R.	C-1-2	Mouliney (Ch. rural dit Ch.)
B-5	N°230 Ch. R.	A-2-3-4	Pic Vert (Allée du)
A-5	N°231 Ch. R.	F-3-4	Pichebouc (Ch. R. de)
B-4	N°238 Ch. R.	C-5	Pimoron (N°194: Ch. R. de)
B-4	N°240 Ch. R.	D-5	Plante Blanche (Ch. R. de la)
B-4	N°241 Ch. R.	B-3-4	Pradigna à Lapey (Ch. R. de)
A-B-3	N°243 Ch. R. de St-Aubin	A-B-3	St-Aubin de Médoc à Lapey (N°243) (Ch. R. de)
A-3-4	N°244 Ch. R.	A-2-B-2-3	St-Médard-en-Jalles à Louens (N°245: Ch. R. de)
A-3-B-2-3	N°245 Ch. R. de St-Médard-en-Jalles à Louens	B-3-4	Vaches (Ch. R. des)
B-2-3	N°246 Ch. R.		

2	F-5	Baudin (Clos de)	24	C-4	Graveyron (Le Hameau de)	44	F-4	Petit Parc (Lo...)
3	B-4-5	Boëtie (Rés. la)	25	D-3 E-2-3	Hontane (Dom. de)	45	E-5	Pexotto (Lot...)
4	B-5	Bois de Germignan (Lot. le)	26	D-5	Jalles (Rés. des)	46	C-4	Peyroux (Rés...)
5	E-4	Bois des Ormes (Le Hameau du)	27	D-4	Jardins de la Boétie (Les)	47	D-E-3	Plein Soleil (L...)
6	F-3	Bourdieu (Rés. le)	28	C-3	Jau (Dom. de)	48	B-4	Pradignan (L...)
7	C-4	Brame Pan (Rés.)	29	F-4	Jau Est - Jau Ouest - Sci de Jau	49	D-E-5	Pré des Grill...)
8	E-5	Bussat (Domaine de)	30	E-4-5	Jau (Le Hameau de)	50	D-2	Puy du Luc (L...)
9	D-3	Calavet (Dom. de)	31	E-3	Lacaussade (Lot. le Clos de)	51	F-4	Sablères (Lo...)
10	D-4	Cante-Gric (Les Jardins de)	32	B-4	Landotte (Lot. La)	52	E-4	Sandillan (Ré...)
11	D-4-5	Carreyt (Rés. du)	33	F-4	Lapey (Lot. de)	53	E-5	St-Hilaire (Lo...)
12	D-E-4	Chai (Le Hameau du)	34	F-4	Le Parvis de la Source	54	F-4	Tabarly (Rés...)
13	D-5	Chai (Rés. du)	35	C-3	Le Patio (Rés.)	55	C-4	Telhan (Rés...)
14	F-4-5	Château Lavie (Lot.)	36	C-4	Louisière (Lot. La)	56	B-5	Thil (Lot. le...)
15	E-5	Chênes (Rés. le Clos des)	37	E-5	Maou-Ha (Rés.)	57	C-5	Thyl (Lot. le...)
16	D-4	Coriande (Rés.)	38	C-5	Maisonneraie de la Béchede (La)	58	D-4	Tournebride...)
17	F-4	Dame Blanche (Lot. la)	39	D-3	Maisonneraie du Stade (La)	59	F-4	Vergers (Rés...)
18	F-3	Ecoreuils (Dom. des)	40	E-5	Mayne (Lot. le)	60	F-5	Village du Ch...)
19	C-2-3	Fleurs de Maynie (Les)	41	E-5	Médoc (Le Clos du)	61	C-4	Vimière (Le C...)
20	E-5	Fontaine Bleue (Lot. la)	42	A-B-4-5	Palombière (Rés. La)	62	F-4	Vivier (Rés. d...)
21	F-3	Four à Chaux (Le Dom. du)						
22	D-2	Gîte (Dom. du)						



● Bâtiments municipaux	● Enfance, Scolarité	○ Espaces Sportifs et Loisirs
1 E-4 MAIRIE	1 E-4 ALSH	1 D-3 Salle Omnisports
2 F-3 Centre Technique Municipal	2 B-5 Halte Garderie	2 D-3 Foyer Foot
3 E-5 Eglise + Presbytère + Parc du Presbytère	3 E-4 RAM: Relais Assistante Maternelle	3 D-3 Tribune
4 D-3 Pôle Culturel : Bibliothèque + Ecole de Musique	4 B-5 Ecole Élémentaire La Boétie	4 D-3 Le Palio
5 E-4 Pôle Emploi, Solidarité, Jeunesse	5 B-5 Ecole Maternelle La Boétie	5 D-3 Skate-park
6 E-4 Salle du XI Novembre + RAM + AFT (Soleil d'Automne)	6 E-4 Ecole Élémentaire Jean Pometan	6 B-5 Tennis Club la Forestière
7 B-5 Salle La Forestière	7 E-4 Ecole Maternelle Jean Pometan	7 A-2 Société Hippique d'Aquitaine
8 B-5 Salle Polyvalente La Boétie	8 F-4 Ecole Élémentaire Eric Tabarly	8 F-5 Parc du Vivier
9 F-3 Services Techniques et Urbanisme	9 E-4 Ecole Maternelle du Bourg	9 E-5 Parc du Presbytère
10 E-4 SIVOM	10 A-4 Collège Léonard de Vinci (St-Aubin)	
	11 A-4 Lycée Sud Médoc	



À VOUS LA PAROLE

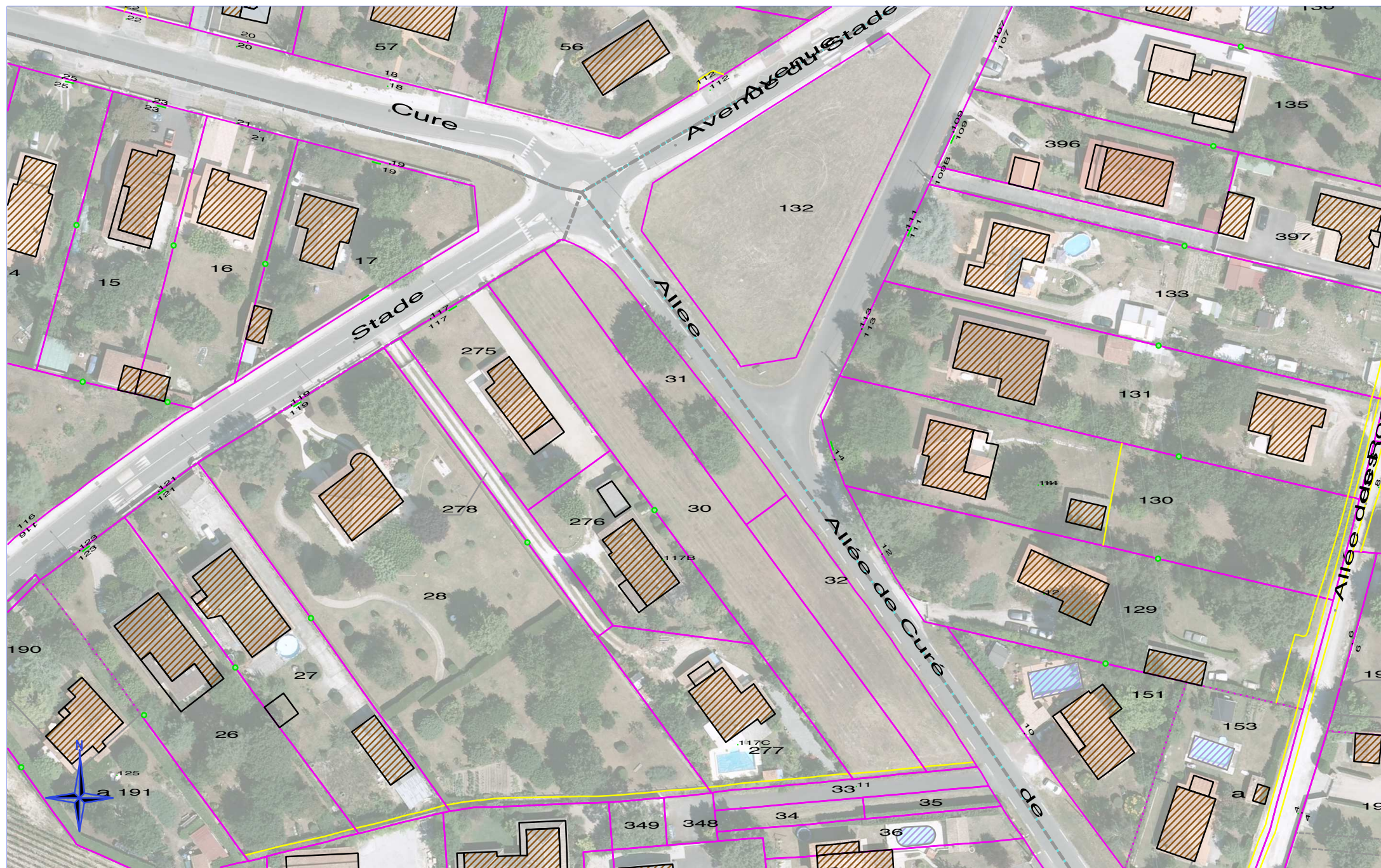
*Sécurité
circulation
voirie*



À VOUS LA PAROLE

*Urbanisme
de proximité*





Echelle : 1/1000

08/04/2015

Services Publics

Sécurité
Circulation

Vie de
quartier

Cadre
de vie

Urbanisme

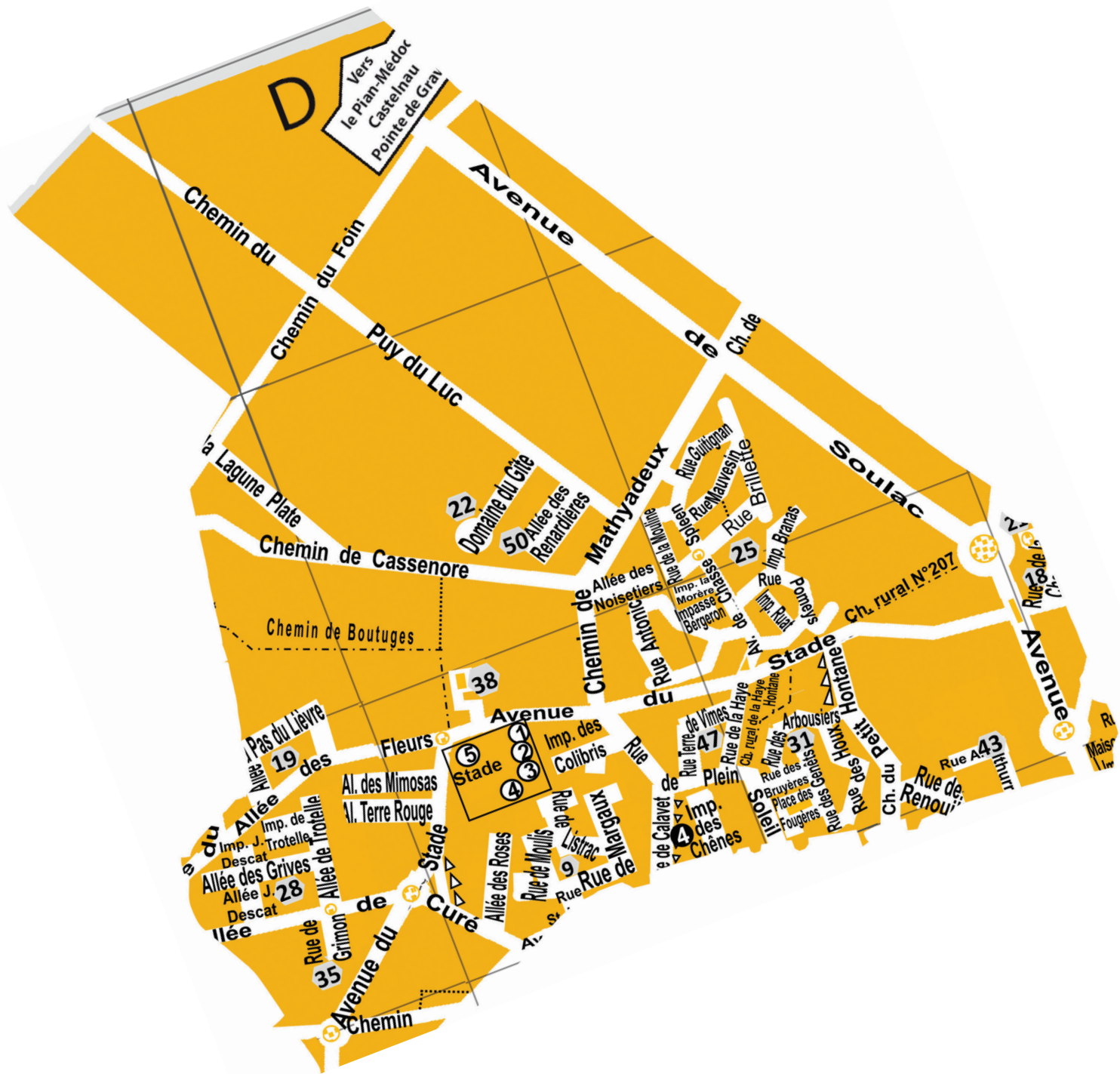


NOCTURNES DE LA MAIRIE



REVISION DES TARIFS MUNICIPAUX





D

Vers
le Pian-Méador
Castelnau
Pointe de Gray

Chemin du
Puy du Luc

Chemin du Foin

Avenue

Chemin de
la Lagune Plate

Chemin de Cassenore

22

Domaine du Cîte
50 Allée des
Renardières

Chemin de
Mathyadeux

Rue Guittigman
Rue Mauvesigne
Rue
Bretteil B

Ch. de
Soulac

25

Allée des
Noisetiers
Rue Anthonic
Rue de la
Moulin

Imp. la
Morre
Impasse
Bergeron

Imp. Branas
Rue
Pomeys
Imp. Riad

Ch. rural N°207

Rue de
la
Ch.

Chemin de Boutuges

38

Avenue

Chemin de
Stade

Stade

Avenue

Pas du Lievre
19

des

Fleurs

5

Stade

Imp. des
Colibris

7

2

3

4

Al. des Mimosas
Al. Terre Rouge

Al. des Grives
28

Al. de Trolle

Al. de

Stade

de

Stade

de

Stade

de

Stade

de

Stade

de

Stade

de

Stade

Imp. J. Trotelle
Descat

Al. de

Stade

de

Stade

de

Stade

de

Stade

de

Stade

de

Stade

de

Stade

de

Stade

de

Rue de

Stade

de

Stade

de

Stade

de

Stade

de

Stade

de

Stade

de

Stade

de

Stade

de

Stade

Al. de

Stade

de

Stade

de

Stade

de

Stade

de

Stade

de

Stade

de

Stade

de

Stade

de

Stade

Al. de

Stade

de

Stade

de

Stade

de

Stade

de

Stade

de

Stade

de

Stade

de

Stade

de

Stade

Al. de

Stade

de

Stade

de

Stade

de

Stade

de

Stade

de

Stade

de

Stade

de

Stade

de

Stade

Al. de

Stade

de

Stade

de

Stade

de

Stade

de

Stade

de

Stade

de

Stade

de

Stade

de

Stade

Al. de

Stade

de

Stade

de

Stade

de

Stade

de

Stade

de

Stade

de

Stade

de

Stade

de

Stade

Al. de

Stade

de

Stade

de

Stade

de

Stade

de

Stade

de

Stade

de

Stade

de

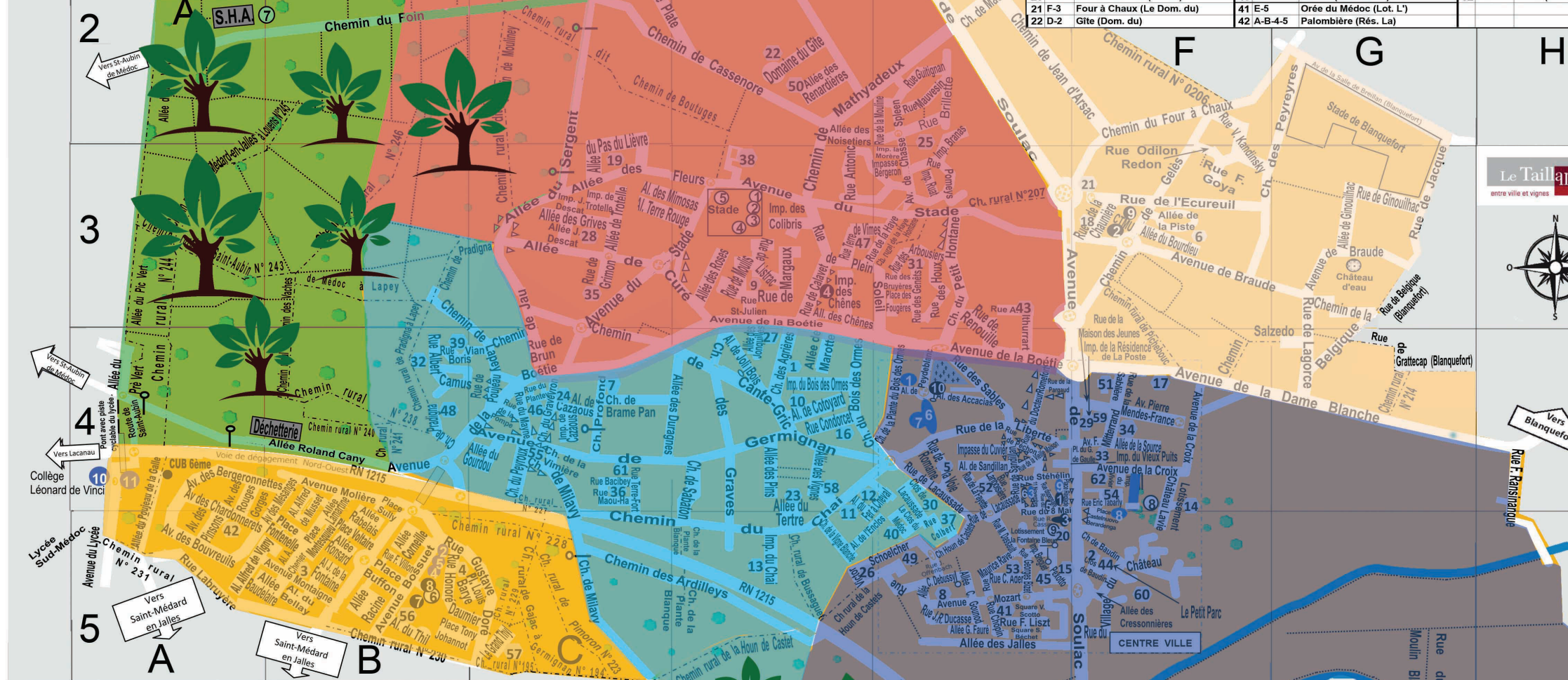
Stade

de

Stade

C-5	N°195 Ch. R.	D-5	Bussagnet (Ch. R. de)
E-F-2	N°206 Ch. R.	E-1	Courmalet (Ch. R. de)
E-3	N°207 Ch. R.	C-5	Gajac à Germignan (Ch. R. de)
G-4	N°214 Ch. R.	E-3	Gratcap (Rue de)
C-5	N°223 Ch. R.	E-3	Haye à Hontane (Ch. R. de la)
C-4-5	N°227 Ch. R.	C-D-5	Houn de Castet (Ch. R. de la)
B-C-5	N°228 Ch. R.	C-1-2	Lagune de Brana (Ch. rural dit Ch.)
C-5	N°229 Ch. R.	C-1-2	Mouliney (Ch. rural dit Ch.)
B-5	N°230 Ch. R.	A-2-3-4	Pic Vert (Allée du)
A-5	N°231 Ch. R.	F-3-4	Pichebouc (Ch. R. de)
B-4	N°238 Ch. R.	C-5	Pimoron (N°194; Ch. R. de)
B-4	N°240 Ch. R.	D-5	Plante Blanche (Ch. R. de la)
B-4	N°241 Ch. R.	B-3-4	Pradigna à Lapey (Ch. R. de)
A-B-3	N°243 Ch. R. de St-Aubin	A-B-3	St-Aubin de Médoc à Lapey (N°243) (Ch. R. de)
A-3-4	N°244 Ch. R.	A-2 B-2-3	St-Médard-en-Jalles à Louens (N°245; Ch. R. de)
A-3-B-2-3	N°245 Ch. R. de St-Médard-en-Jalles à Louens	B-3-4	Vaches (Ch. R. des)
B-2-3	N°246 Ch. R.		

2	F-5	Baudin (Clos de)	24	C-4	Graveyron (Le Hameau de)	44	F-5	Petit Parc (Lo)
3	B-4-5	Boétie (Rés. la)	25	D-3 E-2-3	Hontane (Dom. de)	45	E-5	Pexotto (Lot.)
4	B-5	Bois de Germignan (Lot. le)	26	D-5	Jalles (Rés. des)	46	C-4	Peypoux (Rés.)
5	E-4	Bois des Ormes (Le Hameau du)	27	D-4	Jardins de la Boétie (Les)	47	D-E-3	Plein Soleil (L)
6	F-3	Bourdieu (Rés. le)	28	C-3	Jau (Dom. de)	48	B-4	Pradignan (L)
7	C-4	Brame Pan (Rés.)			Jau Est - Jau Ouest - Sci de Jau	49	D-E-5	Pré des Grilles
8	E-5	Bussat (Domaine de)			Jau (Le Hameau de)	50	D-2	Puy du Luc (L)
9	D-3	Calavat (Dom. de)	29	F-4	La Poste (Rés. des)	51	F-4	Sablères (Lo)
10	D-4	Cante-Gric (Les Jardins de)	30	E-4-5	Lacaussade (Lot. le Clos de)	52	E-4	Sandillan (Ré)
11	D-4-5	Carrey (Rés. du)	31	E-3	Landotte (Lot. La)	53	E-5	St-Hilaire (Lo)
12	D-E-4	Chai (Le Hameau du)	32	B-4	Lapey (Lot. de)	54	F-4	Tabarly (Rés.)
13	D-5	Chai (Rés. du)	33	F-4	Le Parvis de la Source	55	C-4	Telhan (Rés.)
14	F-4-5	Château Lavie (Lot.)	34	F-4	Lapey (Rés.)	56	B-5	Thil (Lot. le)
15	E-5	Chênes (Rés. le Clos des)	35	C-3	Louisière (Lot. La)	57	C-5	Thyl (Lot. le G)
16	D-4	Coriandre (Rés.)	36	C-4	Maou-Ha (Rés.)	58	D-4	Tournebride
17	F-4	Dame Blanche (Lot. la)	37	E-5	Maisonnerie de la Bêchade (La)	59	F-4	Vergers (Rés.)
18	F-3	Ecureuils (Dom. des)	38	D-3	Maisonnerie du Stade (La)	60	F-5	Village du Ch
19	C-2-3	Fleurs de Maynieu (Les)	39	B-C-4	Mayne (Lot. le)	61	C-4	Vimière (Le C)
20	E-5	Fontaine Bleue (Lot. la)	40	E-5	Médoc (Le Clos du)	62	F-4	Vivier (Rés. d
21	F-3	Four à Chaux (Le Dom. du)	41	E-5	Orée du Médoc (Lot. L')			
22	D-2	Gîte (Dom. du)	42	A-B-4-5	Palombière (Rés. La)			



● Bâtiments municipaux	● Enfance, Scolarité	○ Espaces Sportifs et Loisirs
1 E-4 MAIRIE	1 E-4 ALSH	1 D-3 Salle Omnisports
2 F-3 Centre Technique Municipal	2 B-5 Halte Garderie	2 D-3 Foyer Foot
3 E-5 Eglise + Presbytère + Parc du Presbytère	3 E-4 RAM: Relais Assistante Maternelle	3 D-3 Tribune
4 D-3 Pôle Culturel :	4 B-5 Ecole Élémentaire La Boétie	4 D-3 Le Palio
Bibliothèque + Ecole de Musique	5 B-5 Ecole Maternelle La Boétie	5 D-3 Skate-park
5 E-4 Pôle Emploi, Solidarité, Jeunesse	6 E-4 Ecole Élémentaire Jean Pometan	6 B-5 Tennis Club la Forestière
6 E-4 Salle du XI Novembre + RAM + AFT (Soleil d'Automne)	7 E-4 Ecole Maternelle Jean Pometan	7 A-2 Société Hippique d'Aquitaine
7 B-5 Salle La Forestière	8 F-4 Ecole Élémentaire Eric Tabarly	8 F-5 Parc du Vivier
8 B-5 Salle Polyvalente La Boétie	9 E-4 Ecole Maternelle du Bourg	9 E-5 Parc du Presbytère
9 F-3 Services Techniques et Urbanisme	10 A-4 Collège Léonard de Vinci (St-Aubin)	
10 E-4 SIVOM	11 A-4 Lycée Sud Médoc	

À VOUS LA PAROLE

*Services
Publics*





*Vie
de quartier*



*Sécurité
Circulation*



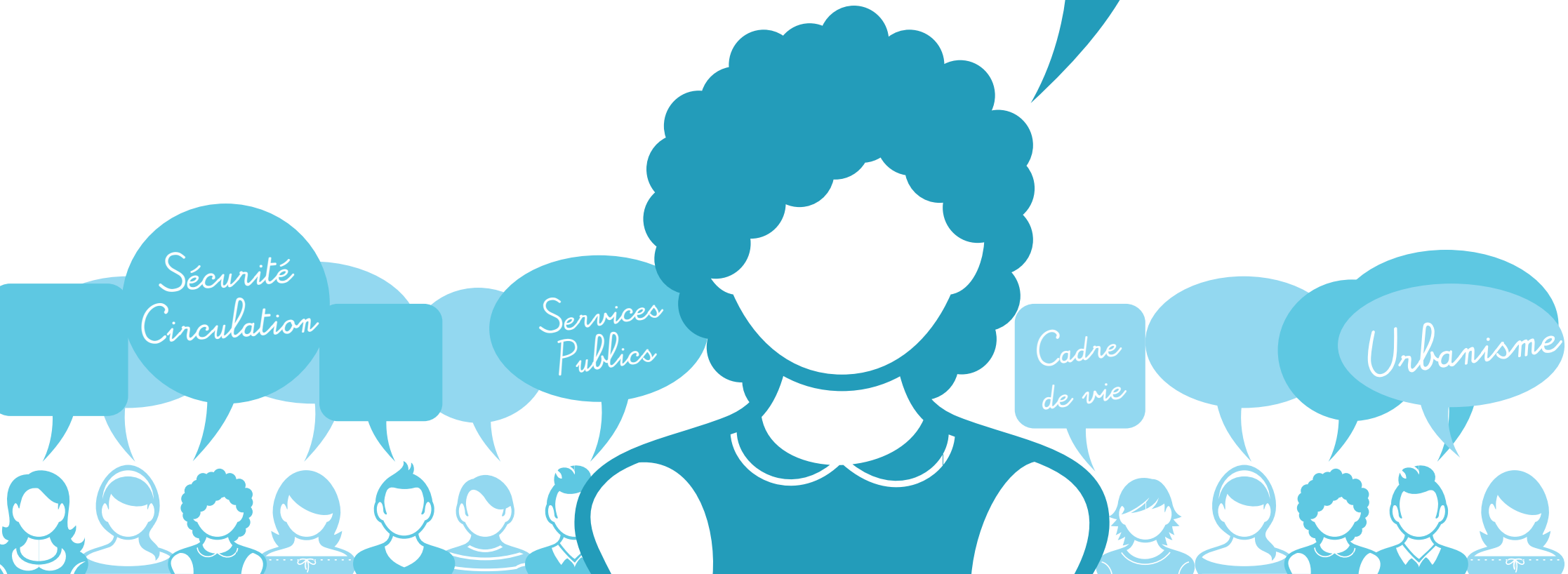
*Services
Publics*



*Cadre
de vie*



Urbanisme





D

Vers
le Pian-Médoc
Castelnau
Pointe de Gray

Chemin du
Puy du Luc

Avenue

Chemin de Cassenore

22

Domaine du Cèdre

50 Allée des
Renardières

Chemin de
Mathydeux

Rue Gulligman

Rue Bultete

Avenue de
Soulac

Chemin de Boutuges

38

Chemin de
Noisseters

Imp. la
Morère

Imp. de
Bergeron

Ch. rural N°207

Imp. Poneys

Imp. Rial

Stade

Ch. rural N°207

Avenue

Mis de
Pas du Lièvre

19

Al. des Mimosas

Al. Terre Rouge

Avenue

Stade

Imp. des
Colibris

Rue de
Listrac

Rue
de Vimes

47

Rue de la Haye

Imp. des
Chênes

Arbousiers

31

Rue des
Fougères

Place des
Fougères

Rue A43

Rue de
Renou

Al. des Grives

28

Al. de Trotelle

35

Rue de
Grimon

Avenue de
Cure

Al. des Roses

Rue de
Moulis

Rue de
Listrac

Rue de
Moulin

Rue de
Calavet

Imp. des
Chênes

Imp. des
Chênes

Imp. des
Chênes

Rue des
Fougères

Rue des
Fougères

Rue A43

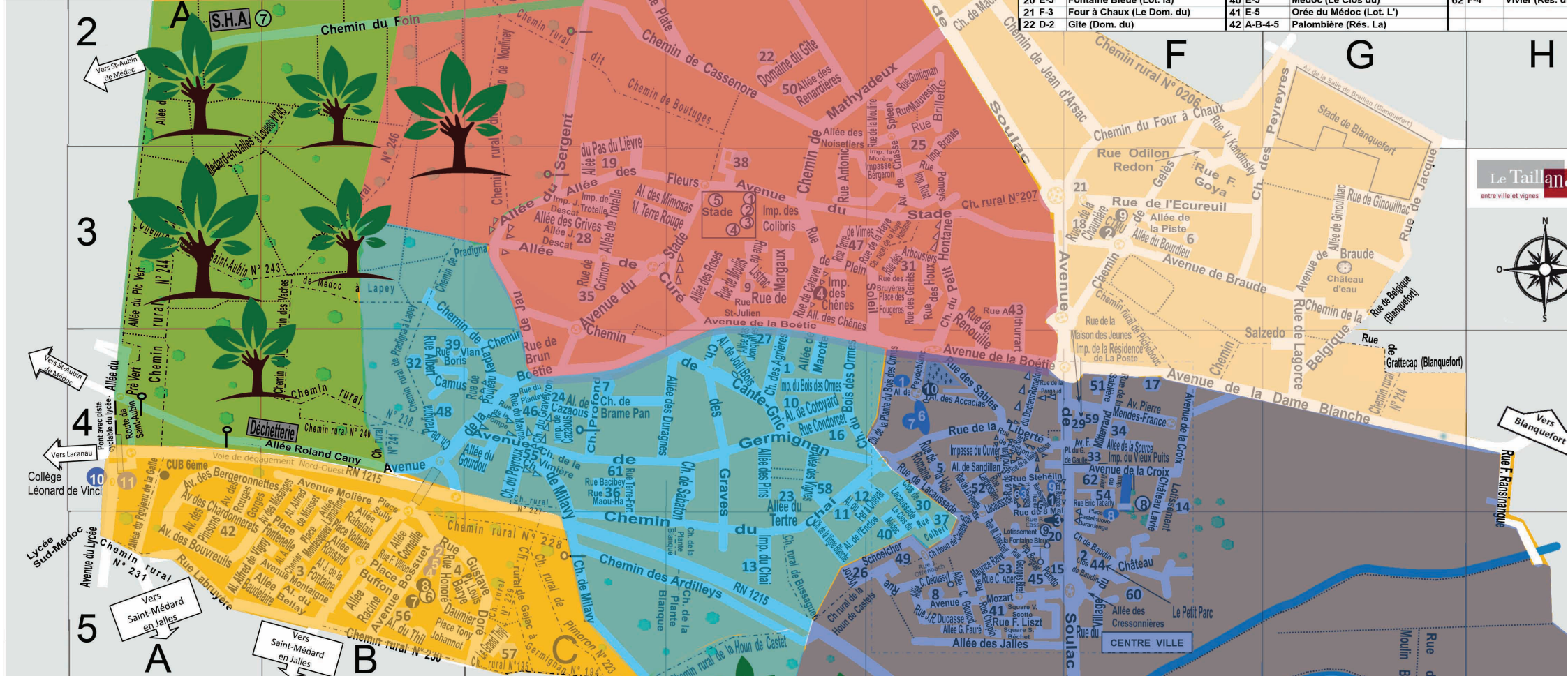
Rue de
Renou

Rue A43

Rue de
Renou

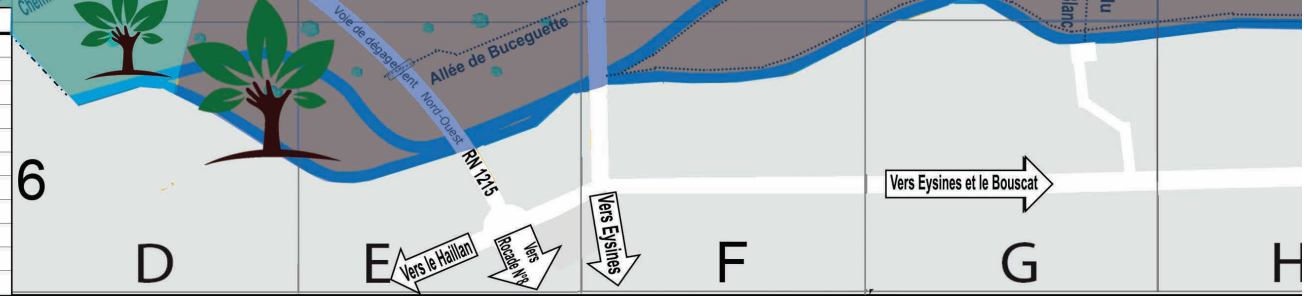
D-3	bussauget (Ch. R. de)
E-F-2	N°207 Ch. R.
E-3	N°207 Ch. R.
G-4	N°214 Ch. R.
C-5	N°223 Ch. R.
C-4-5	N°227 Ch. R.
B-C-5	N°228 Ch. R.
C-5	N°229 Ch. R.
B-5	N°230 Ch. R.
A-5	N°231 Ch. R.
B-4	N°238 Ch. R.
B-4	N°240 Ch. R.
B-4	N°241 Ch. R.
A-B-3	N°243 Ch. R. de St-Aubin
A-3-4	N°244 Ch. R.
A-3 B-2-3	N°245 Ch. R. de St-Médard-en-Jalles à Louens
B-2-3	N°246 Ch. R.
E-1	Coumalet (Ch. R. de)
C-5	Gajac à Germignan (Ch. R. de)
E-3	Grattacap (Rue de)
E-3	Haye à Hontane (Ch. R. de la)
C-D-5	Houn de Castet (Ch. R. de la)
C-1-2	Lagune de Brana (Ch. rural dit Ch.)
C-1-2	Mouliney (Ch. rural dit Ch.)
A-2-3-4	Pic Vert (Allée du)
F-3-4	Pichebouc (Ch. R. de)
C-5	Pimoron (N°194: Ch. R. de)
D-5	Plante Blanche (Ch. R. de la)
B-3-4	Pradigna à Lapey (Ch. R. de)
A-B-3	St-Aubin de Médoc à Lapey (N°243) (Ch. R. de)
A-2 B-2-3	St-Médard-en-Jalles à Louens (N°245: Ch. R. de)
B-3-4	Vaches (Ch. R. des)

2	F-5	Baudin (Clos de)	24	C-4	Graveyron (Le Hameau de)	44	F-5	Petit Parc (Lo	
3	B-4-5	Boétie (Rés. la)	25	D-3	D-3	Hontane (Dom. de)	45	E-5	Pexotto (Lot.)
4	B-5	Bois de Germignan (Lot. le)	26	D-5	Jalles (Rés. des)	46	C-4	Peyroux (Rés)	
5	E-4	Bois des Ormes (Le Hameau du)	27	D-4	Jardins de la Boétie (Les)	47	D-E-3	Plein Soleil (L	
6	F-3	Bourdieu (Rés.)	28	C-3	Jau (Dom. de)	48	B-4	Pradignan (L	
7	C-4	Brame Pan (Rés.)	29	F-4	Jau Est - Jau Ouest - Sci de Jau	49	D-E-5	Pré des Grillo	
8	E-5	Bussat (Domaine de)	30	E-4-5	Jau (Le Hameau de)	50	D-2	Puy du Luc (L	
9	D-3	Calavet (Dom. de)	31	C-3	La Poste (Rés. de)	51	F-4	Sablères (Lo	
10	D-4	Cante-Gric (Les Jardins de)	32	E-4-5	Lacaussade (Lot. le Clos de)	52	E-4	Sandillan (Ré	
11	D-4-5	Carrey (Rés. du)	33	E-4	Landotte (Lot. La)	53	E-5	St-Hilaire (Lo	
12	D-E-4	Chal (Le Hameau du)	34	B-4	Lapey (Lot. de)	54	F-4	Tabary (Rés.)	
13	D-5	Chal (Rés. du)	35	F-4	Le Parvis de la Source	55	C-4	Telhan (Rés.)	
14	F-4-5	Château Lavie (Lot.)	36	F-4	Le Parv. (Rés.)	56	B-5	Thil (Lot. le)	
15	E-5	Chênes (Rés. le Clos des)	37	C-3	Louisière (Lot. La)	57	C-5	Thyl (Lot. le G	
16	D-4	Coriande (Rés.)	38	C-4	Maou-Ha (Rés.)	58	D-4	Tournebride (
17	F-4	Dame Blanche (Lot. la)	39	E-5	Maisonnerie de la Béchade (La)	59	F-4	Vergers (Ch	
18	F-3	Ecureuil (Dom. des)	40	D-3	Maisonnerie de la Stade (La)	60	F-5	Village du Rés	
19	C-2-3	Fleurs de Mayniou (Les)	41	B-C-4	Médoc (Le Clos du)	61	C-4	Vimière (Le C	
20	E-5	Fontaine Bleue (Lot. la)	42	E-5	Orée du Médoc (Lot. L')	62	F-4	Vivier (Rés. d	
21	F-3	Four à Chaux (Le Dom. du)							
22	D-2	Gîte (Dom. du)							



● Bâtiments municipaux	● Enfance, Scolarité	○ Espaces Sportifs et Loisirs
1 E-4 MAIRIE	1 E-4 ALSH	1 D-3 Salle Omnisports
2 F-3 Centre Technique Municipal	2 B-5 Halte Garderie	2 D-3 Foyer Foot
3 E-5 Eglise + Presbytère + Parc du Presbytère	3 E-4 RAM: Relais Assistante Maternelle	3 D-3 Tribune
4 D-3 Pôle Culturel :	4 B-5 Ecole Élémentaire La Boétie	4 D-3 Le Palio
Bibliothèque + Ecole de Musique	5 B-5 Ecole Maternelle La Boétie	5 D-3 Skate-park
5 E-4 Pôle Emploi, Solidarité, Jeunesse	6 E-4 Ecole Élémentaire Jean Pometan	6 B-5 Tennis Club la Forestière
6 E-4 Salle du XI Novembre + RAM + AFT (Soleil d'Automne)	7 E-4 Ecole Maternelle Jean Pometan	7 A-2 Société Hippique d'Aquitaine
7 B-5 Salle La Forestière	8 F-4 Ecole Élémentaire Eric Tabary	8 F-5 Parc du Vivier
8 B-5 Salle Polyvalente La Boétie	9 E-4 Ecole Maternelle du Bourg	9 E-5 Parc du Presbytère
9 F-3 Services Techniques et Urbanisme	10 A-4 Collège Léonard de Vinci (St-Aubin)	
10 E-4 SIVOM	11 A-4 Lycée Sud Médoc	

● Bâtiments municipaux	● Enfance, Scolarité	○ Espaces Sportifs et Loisirs
1 E-4 MAIRIE	1 E-4 ALSH	1 D-3 Salle Omnisports
2 F-3 Centre Technique Municipal	2 B-5 Halte Garderie	2 D-3 Foyer Foot
3 E-5 Eglise + Presbytère + Parc du Presbytère	3 E-4 RAM: Relais Assistante Maternelle	3 D-3 Tribune
4 D-3 Pôle Culturel :	4 B-5 Ecole Élémentaire La Boétie	4 D-3 Le Palio
Bibliothèque + Ecole de Musique	5 B-5 Ecole Maternelle La Boétie	5 D-3 Skate-park
5 E-4 Pôle Emploi, Solidarité, Jeunesse	6 E-4 Ecole Élémentaire Jean Pometan	6 B-5 Tennis Club la Forestière
6 E-4 Salle du XI Novembre + RAM + AFT (Soleil d'Automne)	7 E-4 Ecole Maternelle Jean Pometan	7 A-2 Société Hippique d'Aquitaine
7 B-5 Salle La Forestière	8 F-4 Ecole Élémentaire Eric Tabary	8 F-5 Parc du Vivier
8 B-5 Salle Polyvalente La Boétie	9 E-4 Ecole Maternelle du Bourg	9 E-5 Parc du Presbytère
9 F-3 Services Techniques et Urbanisme	10 A-4 Collège Léonard de Vinci (St-Aubin)	
10 E-4 SIVOM	11 A-4 Lycée Sud Médoc	



À VOUS LA PAROLE

*Vie
de quartier*



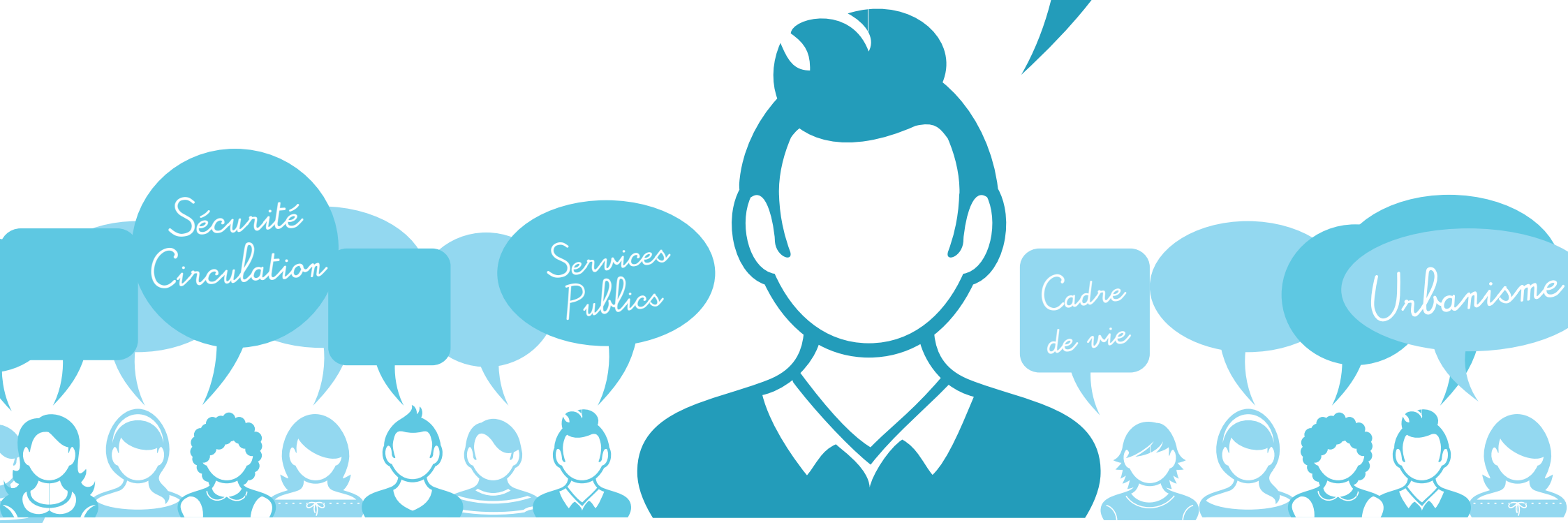
Information
générale
de la
commune

Sécurité
Circulation

Services
Publics

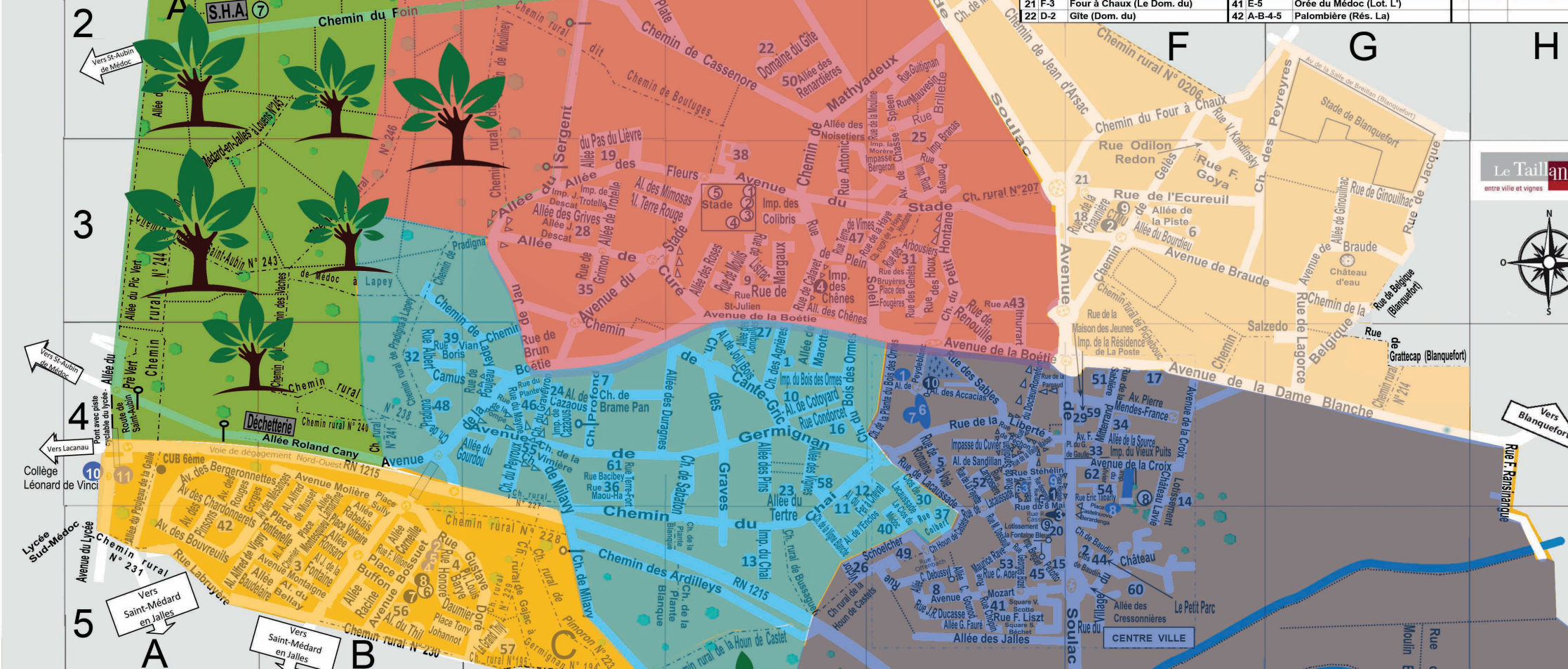
Cadre
de vie

Urbanisme

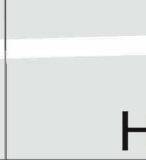
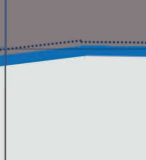
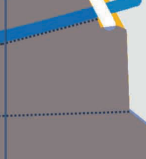


E-F-2	N°195 Ch. R.	D-5	Bussaguet (Ch. R. de)
E-F-3	N°206 Ch. R.	E-1	Courmalet (Ch. R. de)
G-4	N°207 Ch. R.	C-5	Gajac à Germignan (Ch. R. de)
C-5	N°214 Ch. R.	E-3	Grattecap (Rue de)
C-5	N°223 Ch. R.	E-3	Haye à Hontane (Ch. R. de la)
C-4-5	N°227 Ch. R.	C-D-5	Houn de Castet (Ch. R. de la)
B-C-5	N°228 Ch. R.	C-1-2	Lagune de Brana (Ch. rural dit Ch.)
C-5	N°229 Ch. R.	C-1-2	Moulinay (Ch. rural dit Ch.)
B-5	N°230 Ch. R.	A-2-3-4	Pic Vert (Allée du)
A-5	N°231 Ch. R.	F-3-4	Pichebouc (Ch. R. de)
B-4	N°238 Ch. R.	C-5	Pimoron (N°194: Ch. R. de)
B-4	N°240 Ch. R.	D-5	Plante Blanche (Ch. R. de la)
B-4	N°241 Ch. R.	B-3-4	Pradigna à Lapey (Ch. R. de)
A-B-3	N°243 Ch. R. de St-Aubin	A-B-3	St-Aubin de Médoc à Lapey (N°243) (Ch. R. de)
A-3-4	N°244 Ch. R.	A-2 B-2-3	St-Médard-en-Jalles à Louens (N°245: Ch. R. de)
A-3 B-2-3	N°245 Ch. R. de St-Médard-en-Jalles à Louens	B-3-4	Vaches (Ch. R. des)
B-2-3	N°246 Ch. R.		

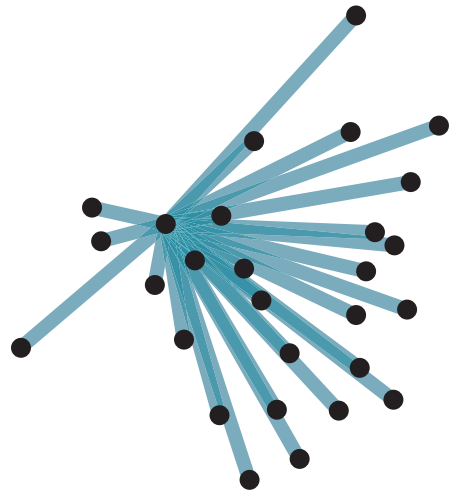
2	F-5	Baudin (Clos des)	24	C-4	Graveyron (Le Hameau de)	44	F-5	Petit Parc (Lot.)
3	B-4-5	Boétie (Rés. la)	25	D-3 E-2-3	Hontane (Dom. de)	45	E-5	Pexotto (Lot.)
4	B-5	Bois de Germignan (Lot. le)	26	D-5	Jalles (Rés. des)	46	C-4	Peyroux (Rés)
5	E-4	Bois des Ormes (Le Hameau du)	27	D-4	Jardins de la Boétie (Les)	47	D-E-3	Plein Soleil (L)
6	F-3	Bourdieu (Rés. le)	28	C-3	Jau (Dom. de)	48	B-4	Pradignan (Lot)
7	C-4	Brame Pan (Rés.)	28	C-3	Jau Est - Jau Ouest - Sci de Jau	49	D-E-5	Pré des Grillo
8	E-5	Bussat (Domaine de)			Jau (Le Hameau de)	50	D-2	Puy du Luc (L)
9	D-3	Calavet (Dom. de)	29	F-4	La Poste (Rés. de)	51	F-4	Sablères (Lo)
10	D-4	Cante-Gric (Les Jardins de)	30	E-4-5	Lacaussade (Lot. le Clos de)	52	E-4	Sandillan (Ré
11	D-4-5	Carrey (Rés. du)	31	E-3	Ladotte (Lot. La)	53	F-5	St-Hilaire (Lot)
12	D-E-4	Chai (Le Hameau du)	32	B-4	Lapey (Lot. de)	54	F-4	Tabarly (Rés.)
13	D-5	Chai (Rés. du)	33	F-4	Le Parvis de la Source	55	C-4	Telhan (Rés.)
14	F-5	Château Lavie (Lot.)	34	F-4	Le Patio (Rés.)	56	B-5	Thil (Lot. le)
15	E-5	Chênes (Rés. le Clos des)	35	C-3	Louisière (Lot. La)	57	C-5	Thyl (Lot. le C
16	D-4	Coriande (Rés.)	36	C-4	Maou-Ha (Rés.)	58	D-4	Tournebride (
17	F-4	Dame Blanche (Lot. la)	37	E-5	Maisonneraie de la Béchade (La)	59	F-4	Vergers (Rés.)
18	F-3	Ecoreuils (Dom. des)	38	D-3	Maisonneraie du Stade (La)	60	F-5	Village du Ch
19	C-2-3	Fleurs de Maynaye (Les)	39	B-C-4	Mayne (Lot. le)	61	C-4	Vivier (Le C
20	E-5	Fontaine Bleue (Lot. la)	40	E-5	Médoc (Le Clos du)	62	F-4	Vivier (Rés. d
21	F-3	Four à Chaux (Le Dom. du)	41	E-5	Orée du Médoc (Lot. L')			
22	D-2	Gîte (Dom. du)	42	A-B-4-5	Palombière (Rés. La)			



● Bâtiments municipaux	● Enfance, Scolarité	○ Espaces Sportifs et Loisirs
1 E-4 MAIRIE	1 E-4 ALSH	1 D-3 Salle Omnisports
2 F-3 Centre Technique Municipal	2 B-5 Halte Garderie	2 D-3 Foyer Foot
3 E-5 Eglise + Presbytère + Parc du Presbytère	3 E-4 RAM: Relais Assistante Maternelle	3 D-3 Tribune
4 D-3 Pôle Culturel : Bibliothèque + Ecole de Musique	4 B-5 Ecole Élémentaire La Boétie	4 D-3 Le Palio
5 E-4 Pôle Emploi, Solidarité, Jeunesse	5 B-5 Ecole Maternelle La Boétie	5 D-3 Skate-park
6 E-4 Salle du XI Novembre + RAM + AFT (Soleil d'Automne)	6 E-4 Ecole Élémentaire Jean Pometan	6 B-5 Tennis Club la Forestière
7 B-5 Salle La Forestière	7 E-4 Ecole Maternelle Jean Pometan	7 A-2 Société Hippique d'Aquitaine
8 B-5 Salle Polyvalente La Boétie	8 F-4 Ecole Élémentaire Eric Tabarly	8 F-5 Parc du Vivier
9 F-3 Services Techniques et Urbanisme	9 E-4 Ecole Maternelle du Bourg	9 E-5 Parc du Presbytère
10 E-4 SIVOM	10 A-4 Collège Léonard de Vinci (St-Aubin)	
	11 A-4 Lycée Sud Médoc	



MÉTROPOLISATION



LE TAILLAN-MÉDOC
BORDEAUX
MÉTROPOLE

À VOUS LA PAROLE

*Information
générale
de la
commune*



MERCI

www.Taillanedoc.fr