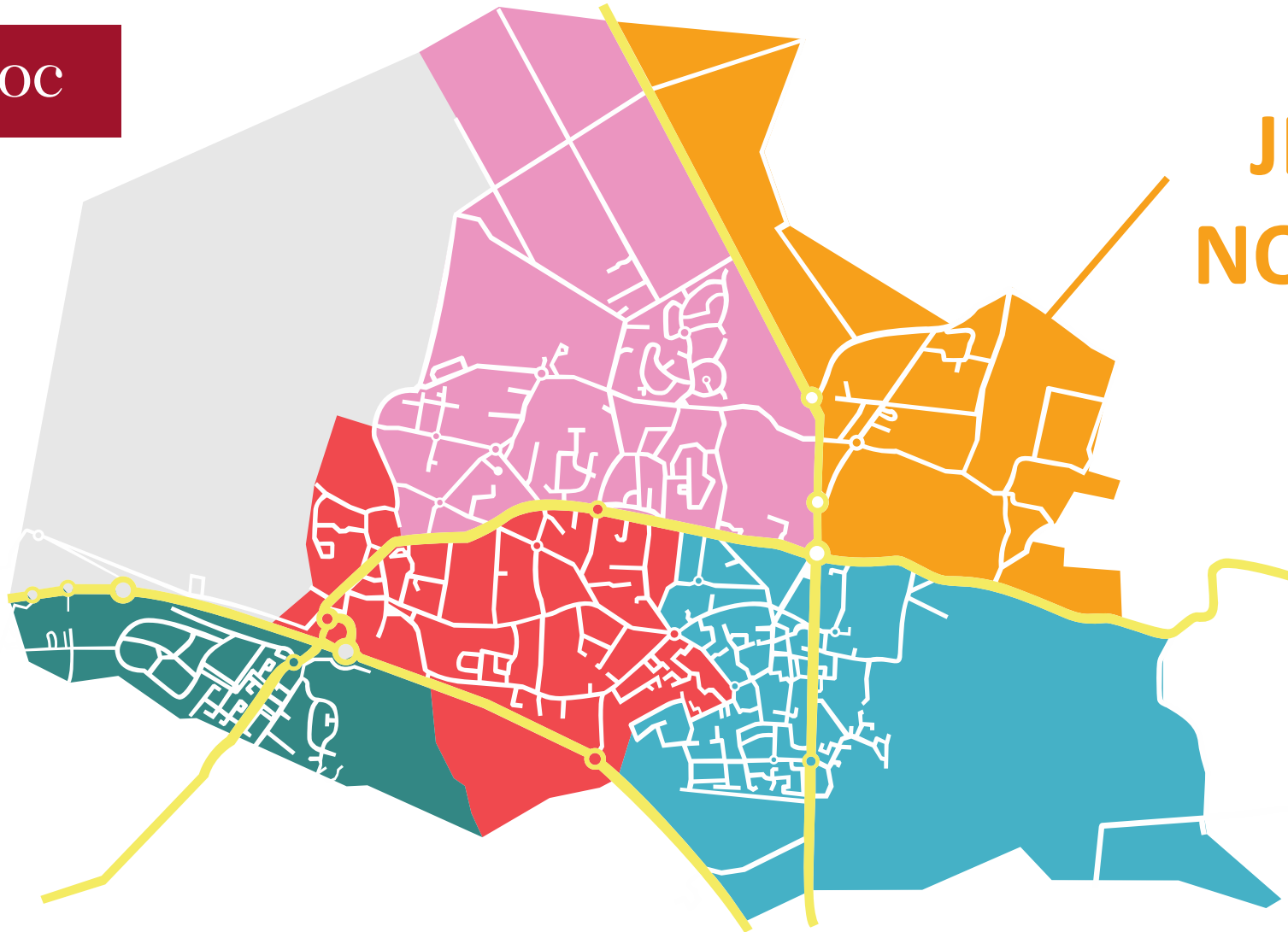


RÉUNIONS PUBLIQUES DE QUARTIER

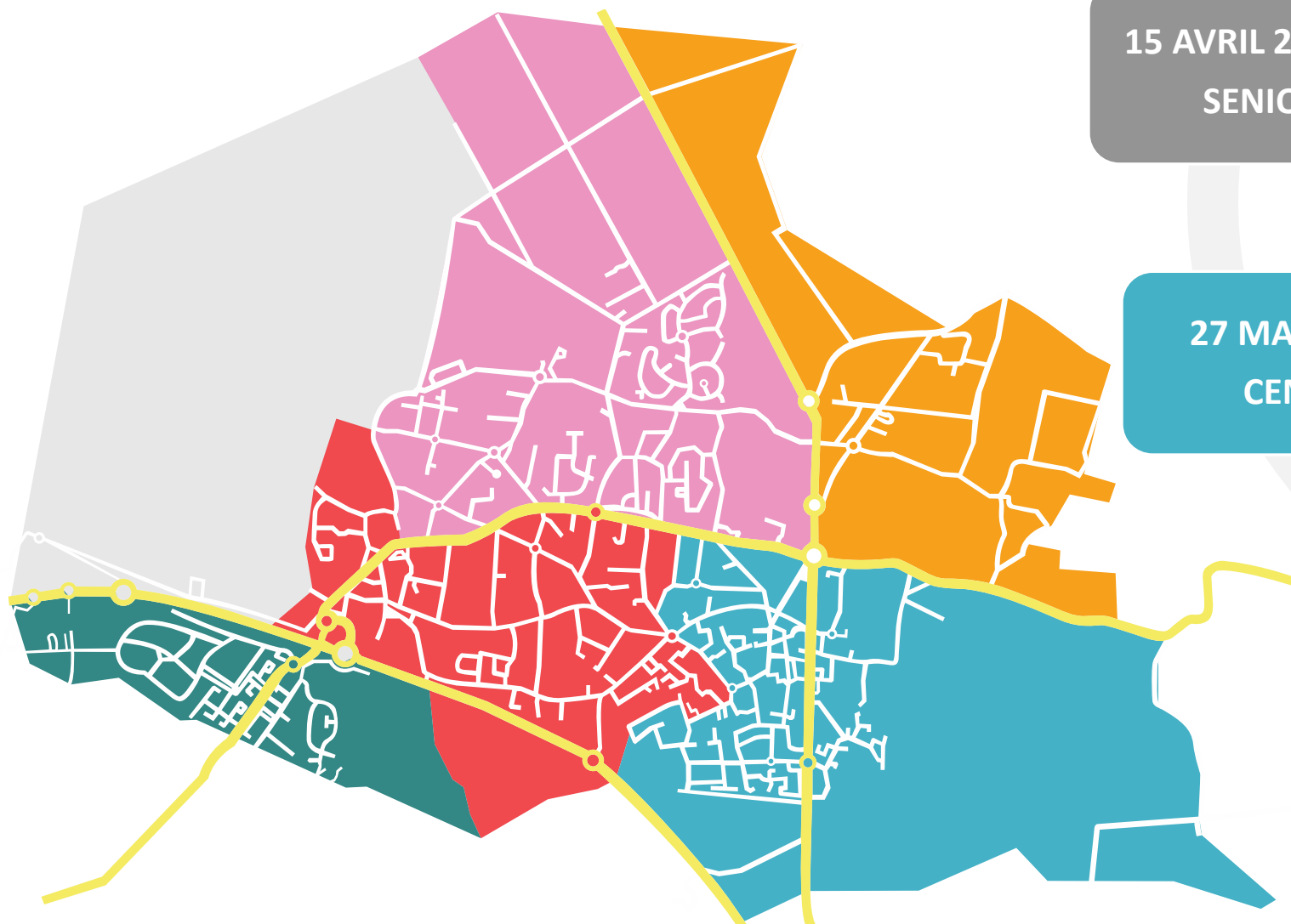
Le Taillan **an** Médoc

entre ville et vignes

GELÈS
JEUDI 21
NOVEMBRE
2024



RYTHME DES RÉUNIONS DE QUARTIER



17 OCTOBRE 2024
LA BOETIE

21 NOVEMBRE 2024
GELES

5 DECEMBRE 2024
STADE

13 FEVRIER 2025
GERMIGNAN

15 AVRIL 2025 15h
SENIORS

27 MARS 2025
CENTRE



DÉROULÉ DE LA RÉUNION

1

- Échanges sur les sujets qui concernent le quartier

2

- Vos questions sur tout autre sujet du quartier

3

- Présentation et échanges sur les autres sujets de la commune

**PARLONS D'ABORD DU
QUARTIER !**

COLLÈGE

CONSTRUCTION DU COLLEGE

- 8 000 m² surface de plancher
- Budget conception-construction 30 M€ (Département)
- Budget travaux abords 1,5 M€ (Bordeaux Métropole)
- Foncier fourni par la Commune du Taillan-Médoc

CONSTRUCTION DU COLLEGE



Des équipements complémentaires

Gymnase, plateau sportif extérieur,

pistes d'athlétisme et sautoir...

Salles mutualisées (ex. musique)

Salles associatives et de stockage

Architecte : MOG ARCHITECTURE Groupement : GBMP

Permis délivré / Ouverture septembre 2026

700 à 800 élèves

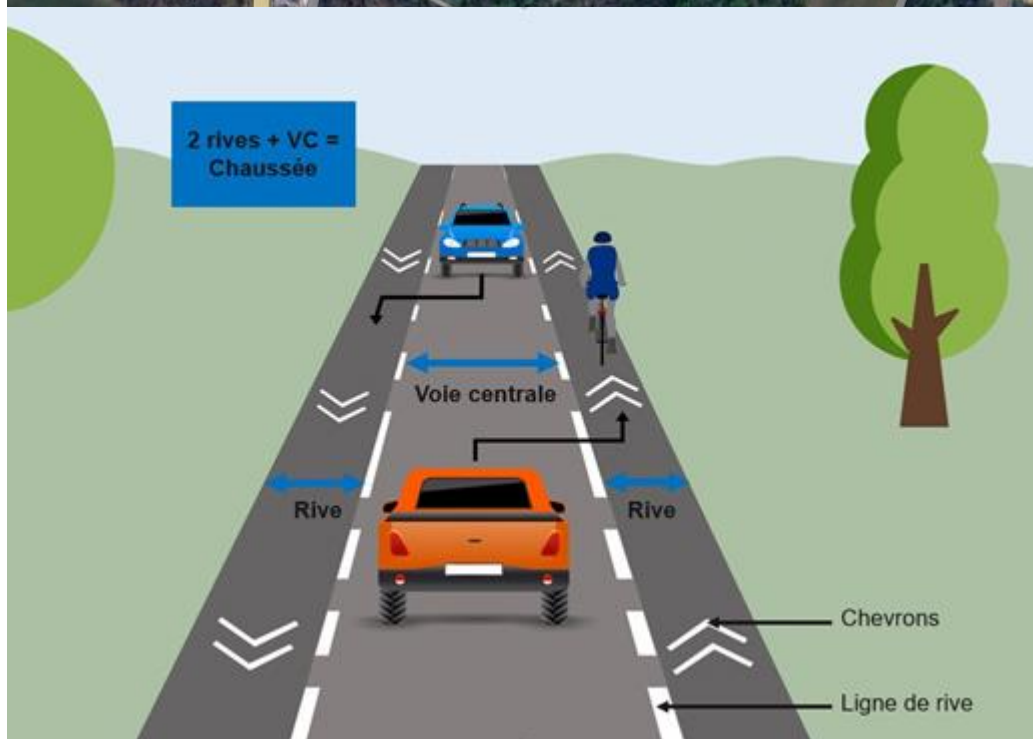
Transports en commun et voie verte

Pas de changement de carte scolaire avant l'ouverture



**VOIRIE DOMAINE
PUBLIC**

Avenue de Braude / Réfection et création d'une CVCB – préalable au réaménagement complet



Travaux d'élargissement et de réfection de la voirie.

Entre Gelès et Peyreyres, marquage d'une Chaussée à Voie Centrale Banalisée (CVCB) avec écluses de sécurisation.

Des travaux de voirie en accompagnement de la mutation du quartier

Chemin du Four à Chaux – Travaux réalisés en 2020

Chemin de Gelès – Travaux réalisés en 2023

Rue de l'Écureuil – Partie Ouest – Travaux réalisés en 2014



Rue de l'écureuil – Partie Est
Travaux programmés (PUP)

Avenue de Soulac
(face au Collège)
Travaux programmés 2026

Avenue de Braude
Travaux programmés (PUP)

URBANISME

ÉVOLUTION URBAINE DU QUARTIER

5 secteurs identifiés comme « mutables »

Objectif : urbanisation douce et maîtrisée

Prescriptions de la commune : maillage, densité maîtrisée, espaces verts et mixité

Îlot A - Acquis partiellement par BOUYGUES Immobilier

Permis en cours d'instruction (92 logements)

Îlot B – Acquis partiellement CDC Habitat Idéal Groupe (50 logements)

Démarrage des travaux imminent

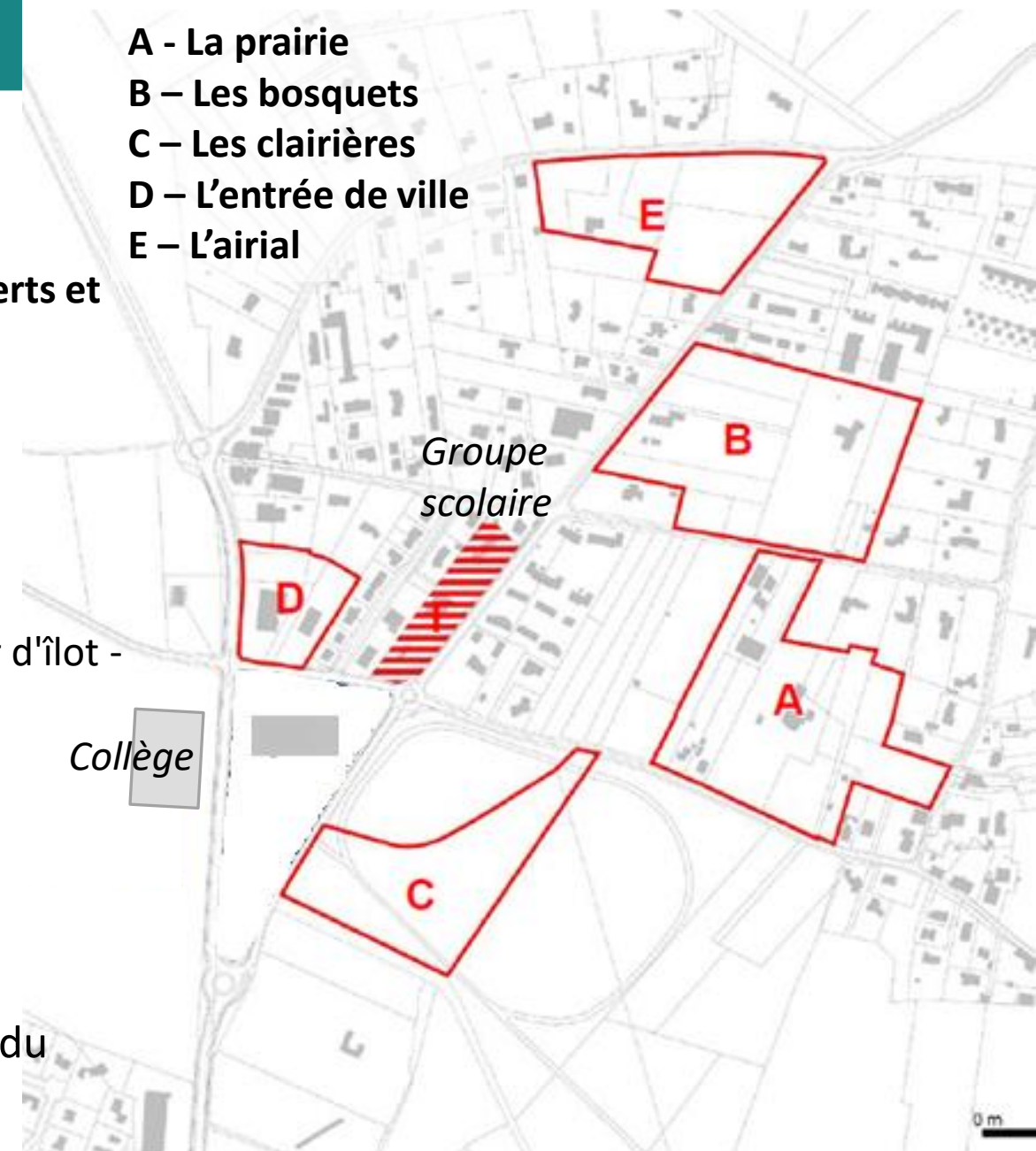
Îlot C – Acquis par CDC Habitat – Projet en cours de définition en cœur d'îlot -
Rétrocession espaces nature à la Commune

Îlot D – Aucun projet à ce jour

Îlot E – Projet en cours de livraison EDELIS / ERILIA (97 logements)

Projet urbain partenarial (PUP)

Financement 50% par les opérateurs de la réfection des voiries du quartier.



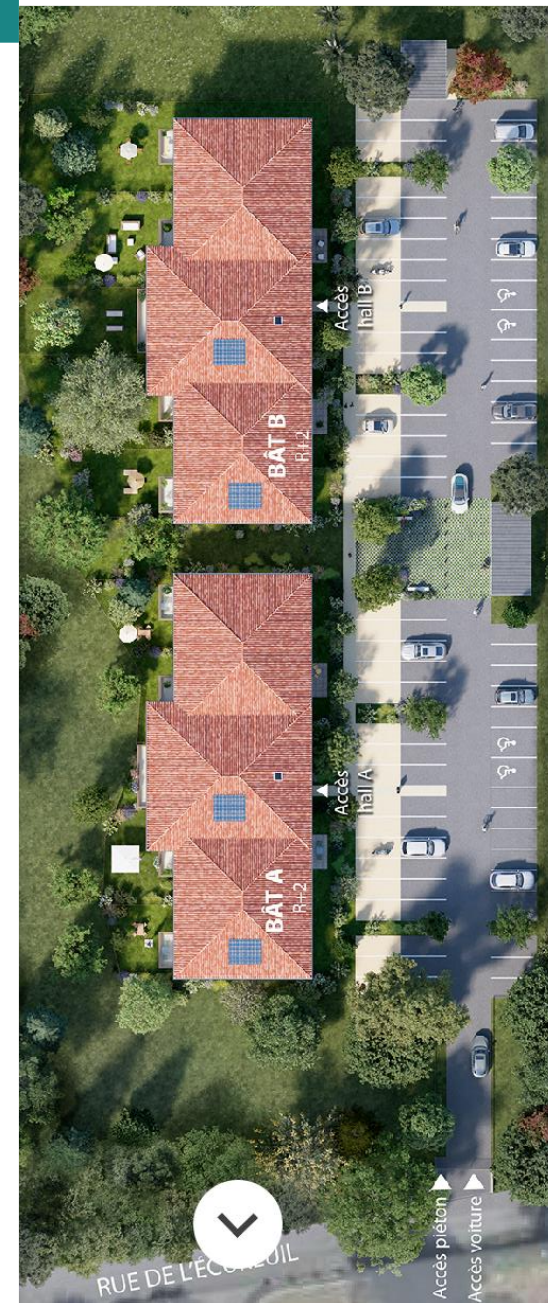
Exemple de réalisations en cours ou programmées sur le quartier

EDELIS ERILIA Ilot E



Exemple de réalisations en cours ou programmées sur le quartier

Ilot B IDEAL GROUPE et CDC HABITAT



Exemple de réalisations en cours ou programmées sur le quartier

Ilot A BOUYGUES IMMOBILIER



Gelès – Parcelle communale du Four à Chaux



**Parcelle communale du
Four à Chaux**

Cession au lotisseur
BEOLETTO



Projet :

Accès par le Four à chaux

10 lots à bâtir de 500 à 1100
m²

Pas de bâtiments collectifs

Uniquement des terrains à
bâtir pour maisons
individuelles

Permis d'aménager délivré
Commercialisation en cours

Gelès – reconquête de la friche « Camus »

Projet PIEDRA IMMOBILIER

10 maisons – accession libre

Concertation riverains
réalisée

Permis en cours d'instruction



PETITE ENFANCE

Lancement d'une Halte Garderie « itinérante »

Lauréat du Fonds d'Innovation pour la Petite Enfance, le Taillan Médoc accueille chaque **mercredi** (avec ses voisins d'Eysines de Mérignac et de Bordeaux) , la première halte-garderie itinérante mutualisée de Gironde : « **la Crèche qui bouge** »

Il s'agit d'un véhicule utilitaire aménagé avec couchages pour les enfants, toilettes sèches, point d'eau et coin office de réchauffage.

Ce véhicule utilitaire aménagé s'accolé à un bâtiment municipal (l'école Anita Conti) , qui permet l'accueil de **12 enfants** (de 10 semaines à 4 ans) durant la journée.



ECLAIRAGE PUBLIC
LED

Objectif 100 % LED d'ici fin 2024

- Rénovation de l'ensemble des lanternes d'éclairage public (1900 points lumineux)
- Remplacement des lanternes grêlées et hors service en priorité (plus de 700 points lumineux)
- 1,2 M€ d'investissement (500k€ Assurance / 420k€ fonds vert)
- Dans votre quartier : 90% réalisé



-60%

**Réduction de la consommation
attendue**

ÉVOLUTION COLLECTE DES DÉCHETS

Changement des fréquences de collecte

à partir du 25 novembre 1+1

Ordures ménagères		Tri	
Actuel	Futur	Actuel	Futur
Zone 1 : Lun/Jeu	Mardi*	Zone 1 : Mercredi	Jeudi*
Zone 2 : Mar/Ven		Zone 2 : Jeudi	

Toujours sortir les bacs la veille !

Jours fériés :

- **Ordures ménagères** : maintien de la collecte par des agents volontaires
- **Tri** : non collectés

**Exception Rue Ransinangue collectée en même temps que Blanquefort :*

- **Ordures ménagères** : Jeudi
- **Tri** : Mercredi



**LE RAMASSAGE DE VOS
POUBELLES ÉVOLUE.**

BUDGET 2024

Baisse d'impôts pour réajuster au réel
À la suite du contexte de crise de l'année 2023

- 3,44% sur le taux de la taxe foncière

Engagement tenu vu la diminution du coût des fluides

-270 000€ entre 2023 et 2024

Budget participatif

60 000€ du budget communal d'investissement dédiés aux projets d'habitants

Une plateforme en ligne pour suivre les projets

Actuellement, 15 projets en cours d'étude qui seront soumis au vote en janvier (s'ils sont recevables) !

1



La collectivité définit
l'objectif, les critères
et l'enveloppe

1^{er} semestre 2024

2



Les habitants
déposent leurs
projets

9 sept 2024 > 31 oct 2024

3



La collectivité étudie
leur recevabilité

Nov – Dec 2024

4



Les habitants votent
pour leurs projets
préférés

Janv – Fev 2025

5



Annnonce des
projets gagnants

Mars 2025

6



Réalisation des
projets par la
collectivité et les
habitants

2025-2026

CULTURE ET VIE LOCALE

SAISON CULTURELLE

SAMEDI 30 NOVEMBRE

CHOUETTE NAVETTE AU KRAKATOA : **KRAKABOUM !**



Joyeux moment de découverte en musique et en famille !

Au programme : battle de DJ's sur scène, bonbons et boules à facette pour un après-midi de danse effrénée... une autre façon de découvrir les esthétiques des Musiques Actuelles !

5€ sur réservation – à partir de 4 ans
Rdv à l'école Tabarly à 14h30 - Retour vers 18h.

SAISON CULTURELLE

SAMEDI 7 DECEMBRE – 10H À 19H
FÊTE DE NOËL AU POLCA



La journée débutera par une vente exceptionnelle de livres à la médiathèque : **seulement 1€ l'unité**, c'est cadeau !

Ensuite, place à la **Fête de l'Arbre** avec distribution de plants et atelier participatif.

L'après-midi récréative vous réservera encore des surprises : jeux, danse, gourmandises, et... un défilé pour exhiber vos plus "beaux" pulls de Noël !

Gratuit – Entrée libre- Tout public- Polca

VIE LOCALE

LUNDI 13 JANVIER 19H AU PALIO

CÉRÉMONIE DES VŒUX AUX HABITANTS ET FORCES VIVES



**PUIS DE TOUT AUTRE
SUJET QUI VOUS
INTERESSE !**

TRAVAUX EN COURS



Avenue de Soulac Sud

**Aménagement chaussée centrale
Voie verte piétons-vélos des deux côtés
Travaux 2024/2025
(début assainissement avril 2024)**

Des contraintes de circulation en phase travaux



**+ création d'un déversoir d'orage
au droit des nouveaux logements
pour arrêter le soulèvement des
tampons en cas de fortes pluies.**

Entrée de Ville / Cantinole



**Création d'un
nouveau rond-point**

**Suppression des
feux**

**Voie verte piétons-
vélos plus pratique**

**Travaux
2025 -> 2027**

F. Mitterrand / Maison des Jeunes

Passage en sens unique des rues
Soulac > Mitterrand > Maison des Jeunes

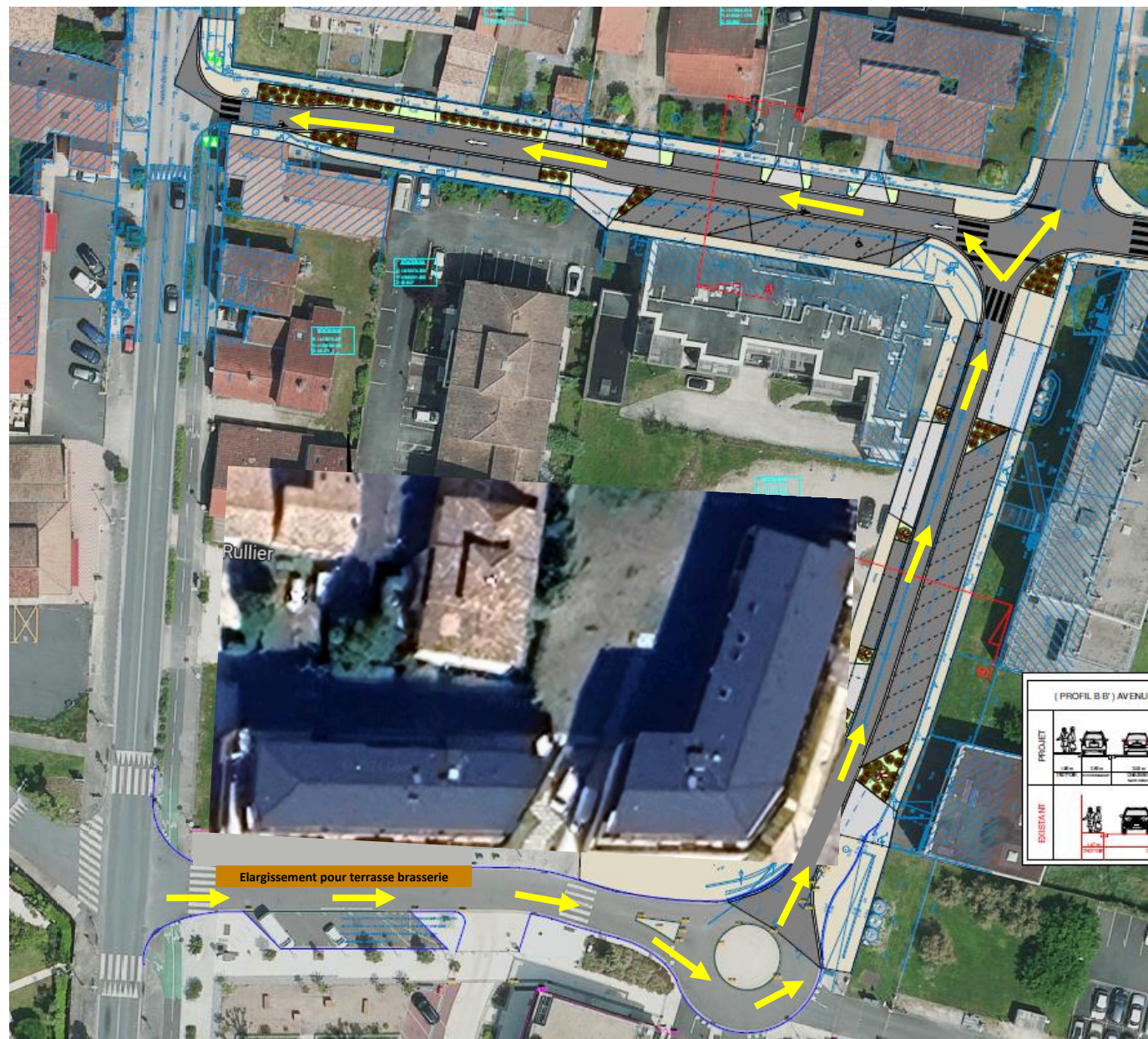
Élargissement du trottoir au droit de la brasserie
pour installation d'une terrasse.

François Mitterrand :
Matérialisation de 16 places (12 épis à droite + 4
longitudinales à gauche)

Maison des Jeunes :
Maintien du stationnement existant devant les
résidences
+ création de 4 à 5 places supplémentaires au droit
de la maison médicale

BILAN Places supplémentaires sur voirie, parking
DOMOFRANCE et place CDG : + 35 places

Coût estimé des travaux : 565 000 € (FIC + Ville)



Bassin du Thil

Un nouveau bassin paysager, à l'image de celui présent à Grimoine. Espace de verdure, de promenade, de respiration dans le quartier de Germignan



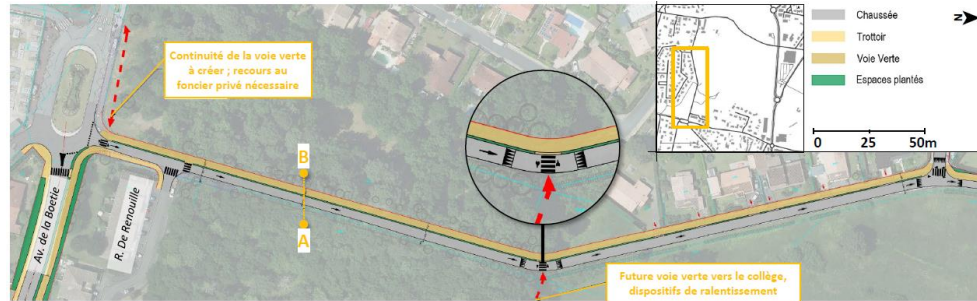
Phase 1 : Travaux en cours

Phase 2 : en 2025

Voies périphériques du collège

- Chemin du Petit Hontane

- **Etude en 2024**
- **Travaux prévus pour 2025/2026 (avant ouverture du collège)**

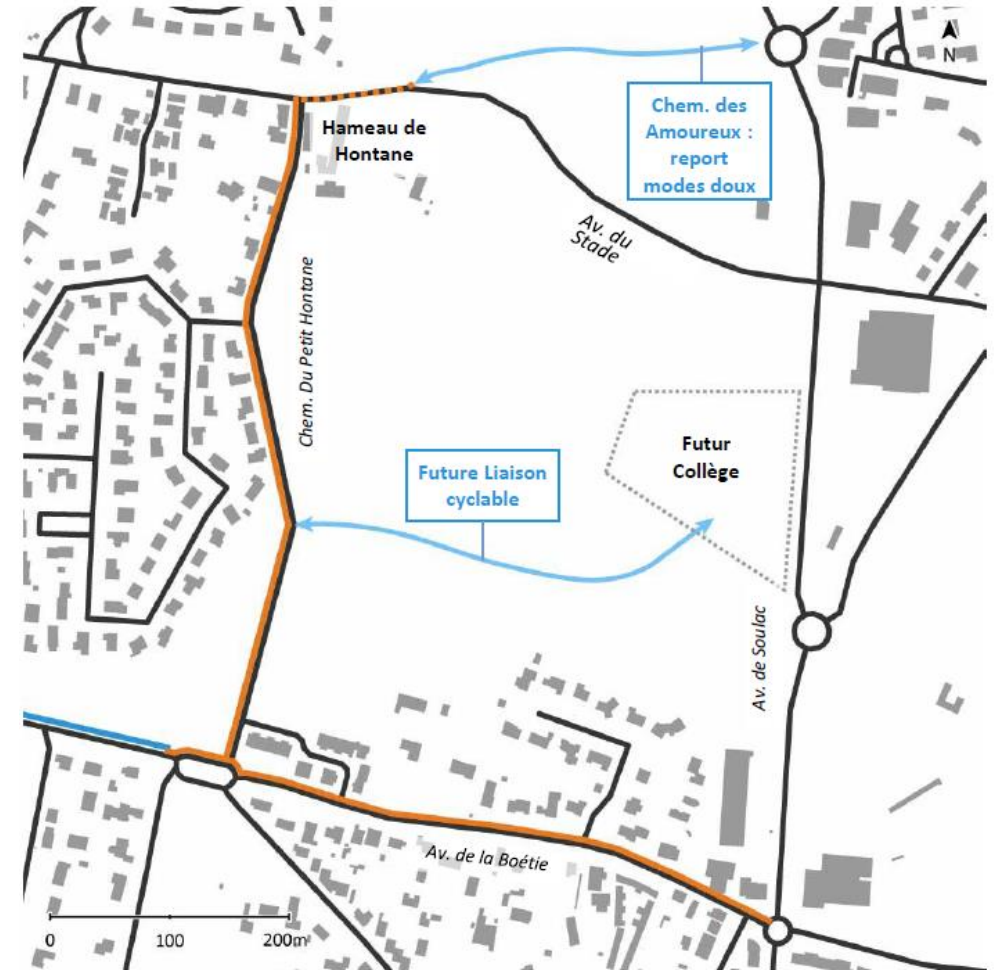
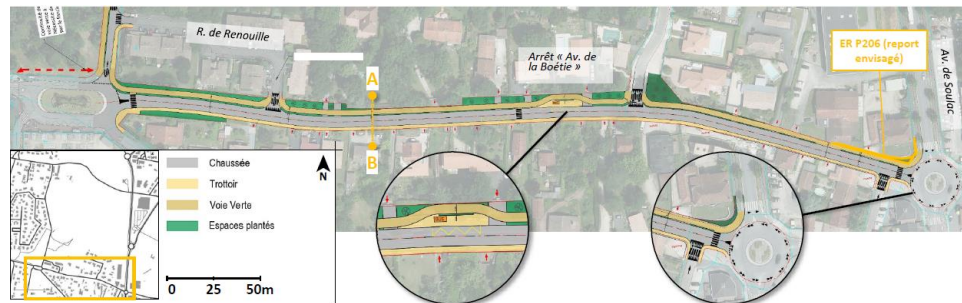


- Avenue de Soulac Nord

- **Etude en 2024**
- **Travaux prévus pour 2025/2026 (avant ouverture du collège)**
- **Plateau surelevé pour sécuriser et apaiser les piétons et cyclistes**
- **Arret de bus scolaire**

- Avenue de la Boétie

- **Etude en 2026**
- **Travaux envisagés sur le Codev 7**



PHOTOVOLTAÏQUE

Objectif : développer l'énergie solaire sur les bâtiments municipaux

Partenariat avec Bordeaux Métropole pour les études et le suivi de chantier

Mieux consommer et maîtriser les prix

Planning :

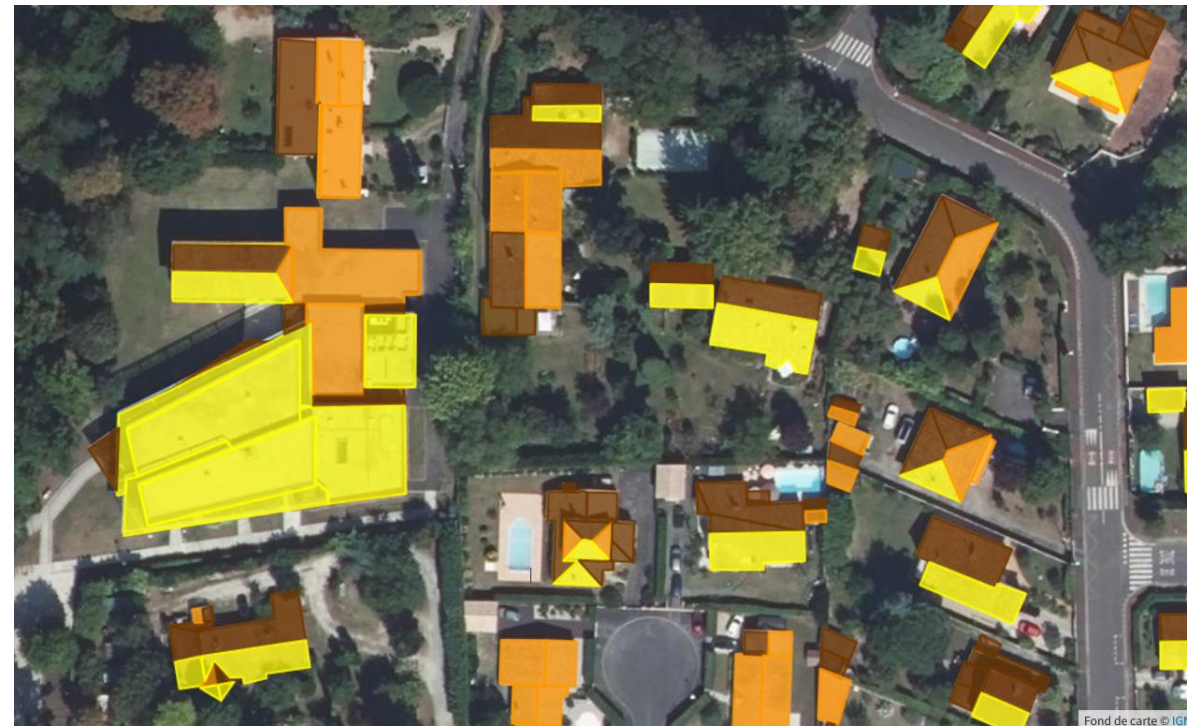
- Identification et pré-étude des sites 2023
- Études de faisabilité et montage projets 2024
- Phase travaux et exploitation 2024 à 2030

Bâtiment prioritaire : le Pôle Culturel

- 645 m² exploitable sans contrainte technique
- Puissance potentiel de 115 kWc
- Estimation coût 160k€ à 180k€ sur 20 ans
- Taux de rentabilité entre 11 et 13 ans



Cadastre solaire de Bordeaux Métropole



MERCI POUR VOTRE
PARTICIPATION !

Le Taillan médoc

entre ville et vignes